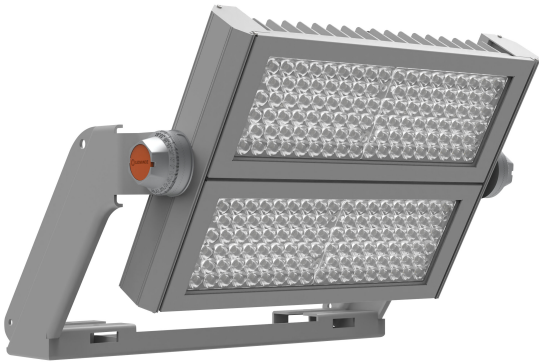


FICHE PRODUIT

FL MAX LUM P 600W 757 SYM 60 WAL

FLOODLIGHT MAX 600W LUMINAIRE HEAD | Projecteur haute puissance pour éclairage de grandes aires sportives, jusqu'à 82 klm



Zones d'application

- Usage extérieur (IP66)
- Éclairage de grandes zones
- Installations sportives
- Zones de construction
- Produit de substitution directe pour luminaires utilisant des lampes HID

Avantages du produit

- Très lumineux, robuste et durable
- Économies d'énergie allant jusqu'à 45% par rapport aux luminaires utilisant des lampes à décharge conventionnelles
- Gradation facile à 50% par câblage
- Aucun flux lumineux au dessus de la ligne d'horizon (ULR 0%) lorsqu'il est monté à 0° d'inclinaison
- Logistique produit optimisée, têtes de luminaires et alimentations à commander séparément dans un emballage autonome
- Faible effet flickering
- Garantie de 5 ans

Caractéristiques du produit

- Projecteur modulaire forte puissance jusqu'à 135 lm/W
- Installation conjointe ou séparée avec alimentation Floodlight Max jusqu'à 40 m de distance
- Disponible avec des angles de faisceau symétriques de 10°, 30° et 60°, ainsi qu'une distribution lumineuse asymétrique de 50°x110°
- Mounting bracket for up to 180° tilting
- Diffuseur en verre trempé hautement transparent



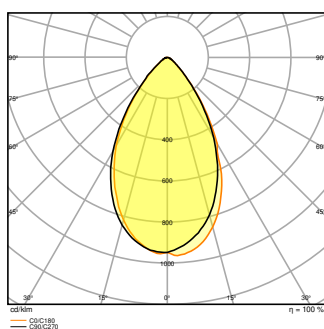
DONNÉES TECHNIQUES

DONNÉES ÉLECTRIQUES

Puissance nominale	600,00 W
Tension nominale	180 V
Intensité nominale	3160 mA
Mode d'opération	External LED driver

Données photométriques

Flux lumineux	80500 lm
Efficacité lumineuse	134 lm/W
Temp. de couleur	5700 K
Teinte de couleur (désignation)	Lumière du jour froide
Ra Indice de rendu des couleurs	≥ 70
Ecart-type de correspondance de couleur	< 5 sdcn
Intensité lumineuse	-
Sans scintillement	Oui
Indice du papillotement (PstLM)	-
Indice de l'effet stroboscopique (SVM)	-
Groupe de sécurité photobiologique EN62778	RG2
Angle de rayonnement	60 °



DIMENSIONS ET POIDS

Longueur	472,00 mm
Largeur	591,00 mm
Hauteur	279,00 mm

Poids du produit	15800,00 g
Longueur de câble	1300 mm

Matériau & couleurs

Couleur du produit	Aluminium blanc
Couleur du teinte	Aluminium blanc
Matériau de corps	Aluminium
Matériau de fermeture	Verre
Matière de la surface émettrice.	Verre
Test au fil incand. selon CEI 60695-2-12	650 °C
Teneur en mercure	0.0 mg

APPLICATION & MONTAGE

Plage de température ambiante	-30...+50 °C
Plage de température de stockage	-40...+70 °C
Type de connexion	Bornier, 3-Pôles (L, N, PE)
Type de protection	IP66
Indice de protec. IK (résist. aux [PIM])	IK08
Gradable	Non
Montage	Saillie
Emplacement montage	Mur / Poteau / Sol
Application	Outdoor
Orientable	Oui
Module LED remplaçable	Non remplaçable
Avec source de lumière	Oui

Durée de vie

Durée de vie L70/B50 @ 25 °C	100000 h ¹⁾
Durée de vie L80/B10 @ 25 °C	75000 h ¹⁾
Durée de vie L90/B10 @ 25 °C	50000 h
Nombre de cycles de commutation	100000

¹⁾ t[h]: L70 / B50 @ 25 °C (Ta), t[h]: L80 / B10 @ 25 °C (Ta), t[h]: L90 / B10 @ 25 °C (Ta)

CERTIFICATS ET NORMES

Normes	CE / CB / ENEC / EAC
Température de surface limitée	Non
Résistance aux chocs de balle	Non








ÉQUIPEMENT / ACCESSOIRES

- Alimentation non incluse dans l'unité de livraison de la tête du luminaire
- Fonctionnement uniquement avec une alimentation électrique d'orange de 600 W, GTIN (EAN) 4058075580718
- Dispositif de visée en préparation
- Visière

Conseils de sécurité

- Les têtes de luminaire Floodlight Max doivent être utilisées uniquement avec des alimentations Floodlight Max officielles, comme décrit dans le manuel d'utilisation.
- Si un seul point de fixation est utilisé pour les luminaires installés à une hauteur >3 m, une fixation secondaire du luminaire et du support (par exemple un fil de retenue) est nécessaire pour des raisons de sécurité.
- Le luminaire doit être positionné de telle sorte que les regards prolongés dans sa direction à moins de 4m ne soient pas possibles.

TÉLÉCHARGEMENTS

Documents et certificats	
	User instruction
	Addon Technical Information
	Packaging insert
	Declarations Of Conformity CE
	Declarations Of Conformity UKCA
Photométrie et fichiers pour études d'éclairage	
	IES file (IES)
	LDT file (Eulumdat)

Photométrie et fichiers pour études d'éclairage



ULD file (DIALux)



ROLF file (RELUX)



LDC typ polar

Fichiers CAD/BIM



CAD_STEP_3D

Textes pour appels d'offres



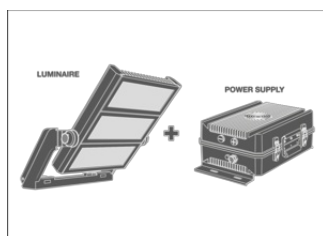
Offres

DONNÉES LOGISTIQUES

Code produit	Unité d'emballage (Pièces/Unité)	Dimensions (longueur x largeur x hauteur)	Poids approximatif	Volume
4058075580602	Carton de regroupement 1	619 mm x 619 mm x 238 mm	15800.00 g	91.19 dm ³

Le code produit mentionné décrit la petite quantité d'unité qui peut être commandée. Une unité peut contenir un ou plusieurs produits. Lorsque vous passez la commande, merci de bien vouloir entrer une unité ou un multiple d'une unité.

DÉTAILS COMPLÉMENTAIRES



LDV FL MAX	S/ls	α				30°	230 Vac				
		0-0°	0-30°	0-60°	0-90°		exc	cre	cas	cre	lms
600 W	RS	0.15m	0.17m	0.20m	0.22m	75kg	2	2	4	4	8
	RS	0.20m	0.22m	0.25m	0.28m						
	RS	0.25m	0.28m	0.32m	0.35m						
900 W	RS	0.15m	0.17m	0.20m	0.22m	100kg	1	1	2	2	5
	RS	0.20m	0.22m	0.25m	0.28m						
	RS	0.25m	0.28m	0.32m	0.35m						
1200 W	RS	0.15m	0.17m	0.20m	0.22m	125kg	1	1	2	2	4
	RS	0.20m	0.22m	0.25m	0.28m						
	RS	0.25m	0.28m	0.32m	0.35m						

Références / Liens

– Plus d'informations sur la garantie sous www.ledvance.fr/garantie

AVERTISSEMENT

Sous réserve de modifications. Sauf erreur ou omission. Veuillez à toujours utiliser la version la plus récente.