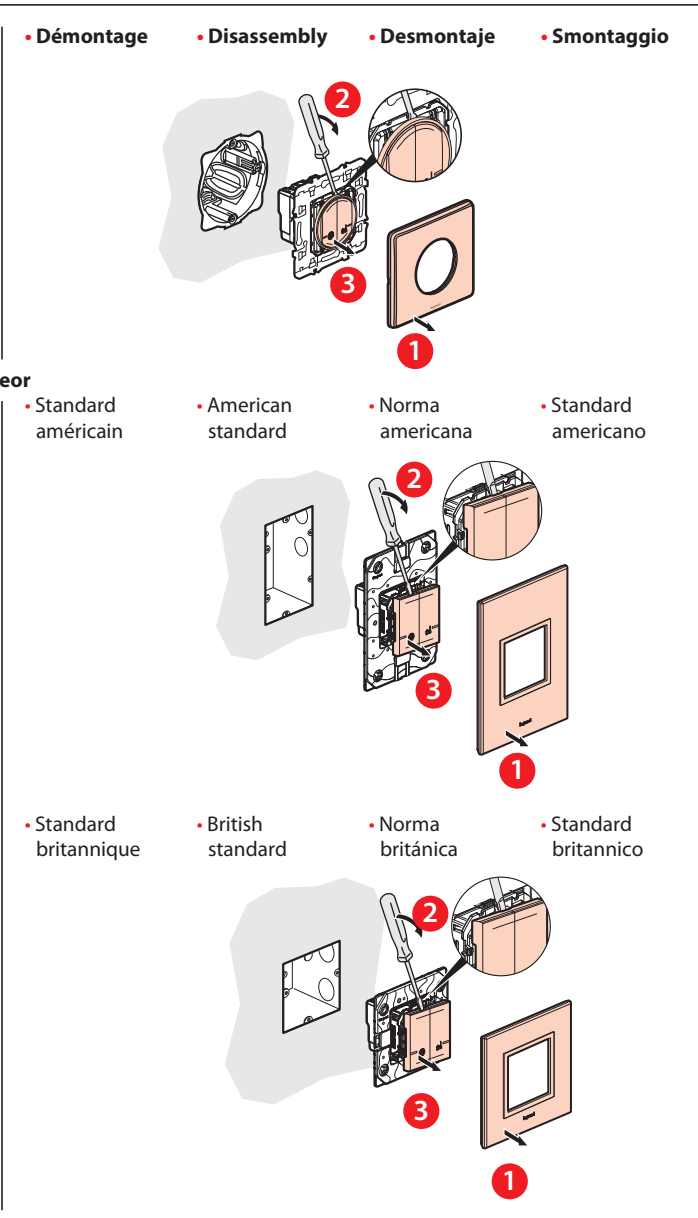
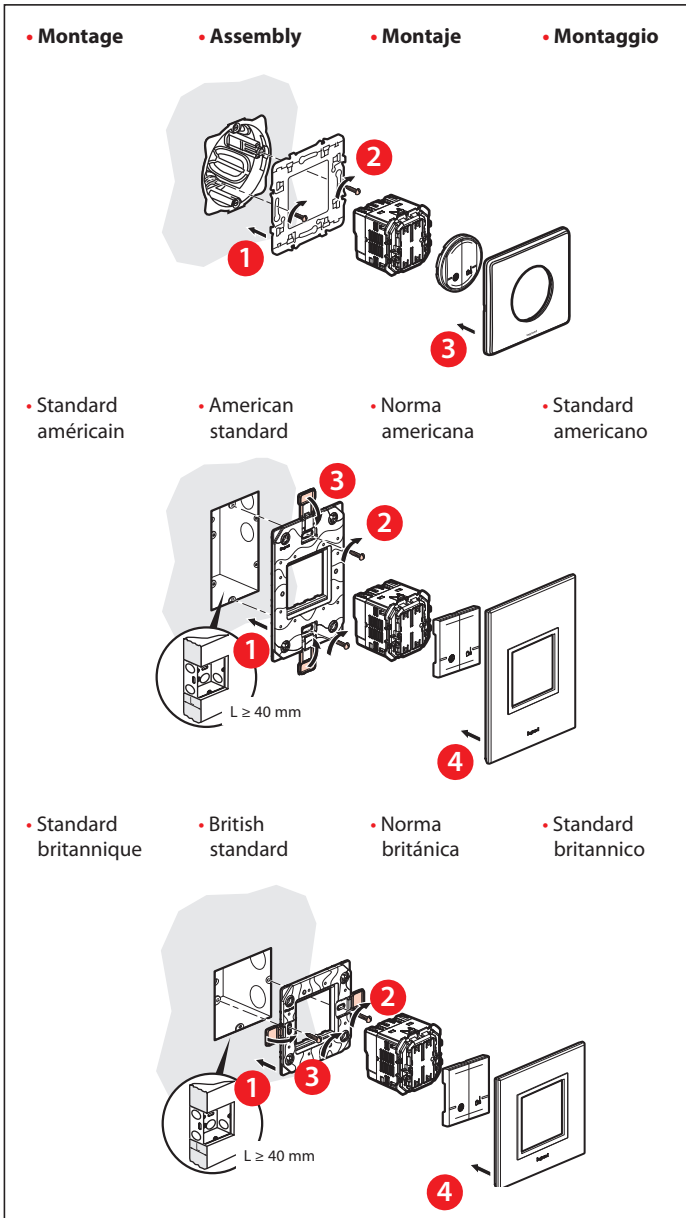


Technologie	Radiofréquence 2,4GHz (16 canaux) - Débit : 250 kbits/s Réseau sans fil maillé, auto-adaptatif et sécurisé (AES128), selon la norme IEEE 802.15.4 (LR-WPAN); Puissance RF max : < 20 dBm/100 mW
Performance	Portée : 150 m en champ libre point à point

Technology	Radio frequency 2.4GHz (16 channels) - Data rate : 250kbits/s Meshed wireless network self-adapting and secure (AES128), in accordance with IEEE 802.15.4 standard (LR-WPAN); Max. RF power: < 20 dBm/100 mW
Performance	Range: 150 m free field point to point

Tecnología	Radiofrecuencia 2,4 GHz (16 canales) - Velocidad: 250 Kbits/s Red inalámbrica mallada, auto-adaptativa y segura (AES 128), según la norma IEEE 802.15.4 (LR-WPAN); Potencia RF máx.: < 20 dBm/100 mW
Rendimiento	Alcance: 150 m en campo abierto entre dos puntos

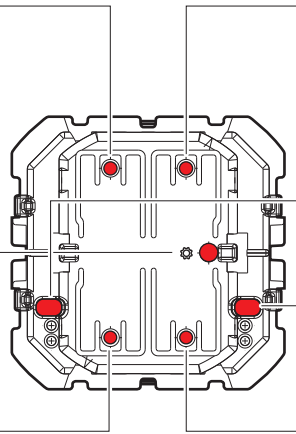
Tecnologia	Frequenza radio 2,4 GHz (16 canali) - Velocità dati: 250 kbit/s Rete wireless meshed autoadattante e sicura (AES128), secondo lo standard IEEE 802.15.4 (LR-WPAN); Potenza RF max: < 20 dBm/100 mW
Performance	Raggio d'azione: 150 m in campo libero punto a punto



- Touche de commande « Ne pas déranger »
- "Do Not Disturb" control button
- Botón de control "No molestar"
- Pulsante di controllo "Non disturbare"

- Touche réseau < 0,5 s / Touche reset > 10 s
- Network button < 0,5 s / Reset button > 10 s
- Botón de red < 0,5 s / Botón de reinicio > 10 s
- Pulsante di rete < 0,5 s / Pulsante di reset > 10 s

- Touche de commande « Ne pas déranger »
- "Do Not Disturb" control button
- Botón de control "No molestar"
- Pulsante di controllo "Non disturbare"



- Touche de commande « Faire la chambre »
- "Make up room" control button
- Botón de control "Por favor, limpiar habitación"
- Pulsante di controllo "Rifare la camera"

- Voyant « Ne pas déranger » (rouge)
- "Do Not Disturb" indicator (red)
- Indicador "No molestar" (rojo)
- Indicatore "Non disturbare" (rosso)

- Voyant « Faire la chambre » (vert) et LED témoin (rouge (hors réseau), vert (réseau))
- "Make up room" indicator (green) and Status LED (red (off line), green (on line))
- Piloto "Por favor, limpiar habitación" (verde) y LED indicador (rojo (sin red), verde (red))
- Indicatore "Rifare la camera" (verde) e spia LED (rossa (fuori rete), verde (in rete))

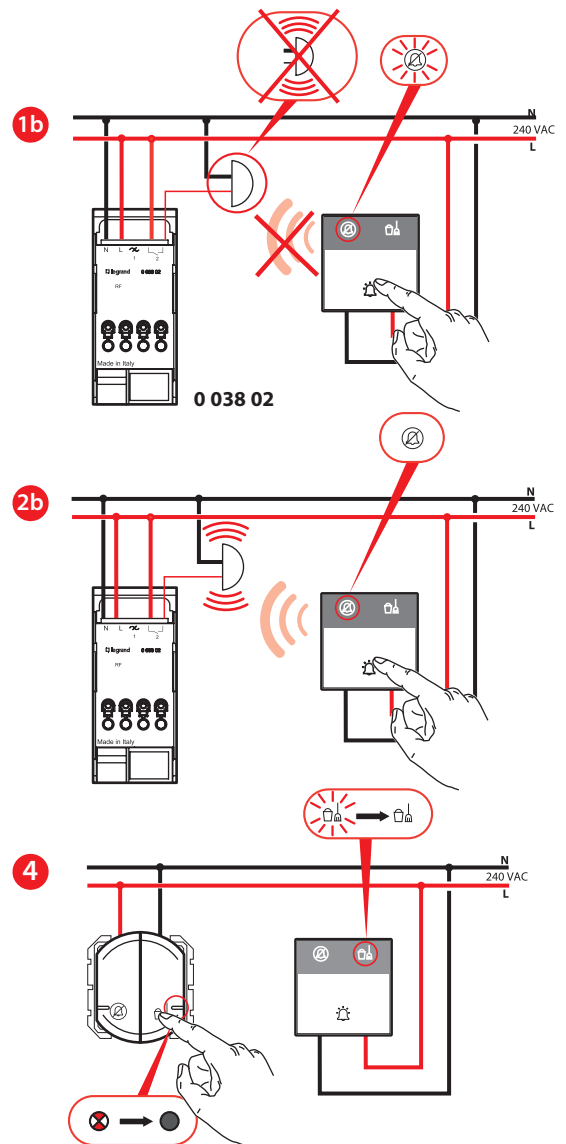
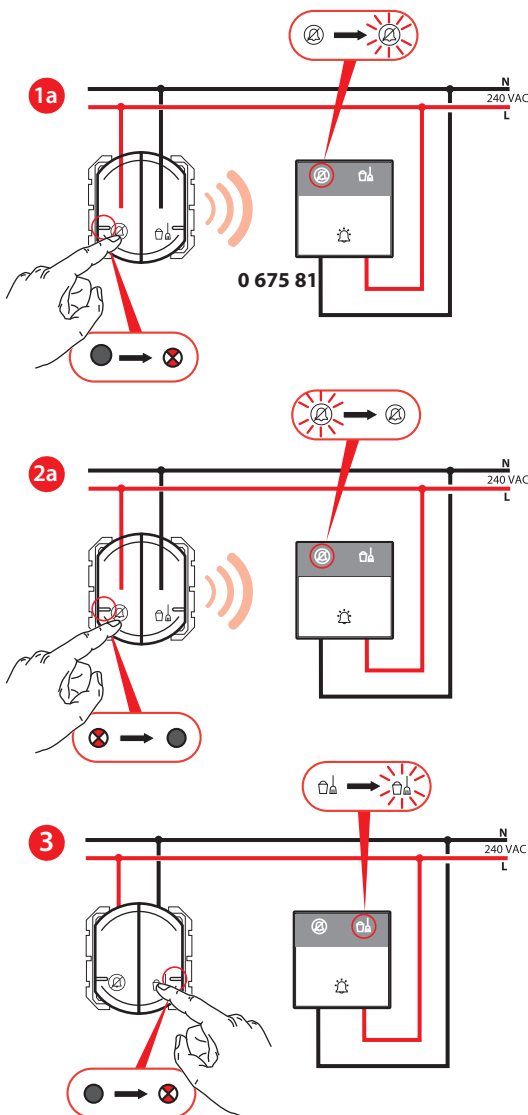
- Touche de commande « Faire la chambre »
- "Make up room" control button
- Botón de control "Por favor, limpiar habitación"
- Pulsante di controllo "Rifare la camera"

Exemple de fonctionnement

Operation (example)

Ejemplo de funcionamiento

Esempio di funzionamento



• Le soussigné, LEGRAND, déclare que l'équipement radioélectrique du type (0 663 04/06 - 5 701 09/10/11/12) est conforme à la directive 2014/53/UE. Le texte complet de la déclaration UE de conformité est disponible à l'adresse suivante : www.legrandoc.com

• The undersigned, LEGRAND, declares that radio equipment of type (0 663 04/06 - 5 701 09/10/11/12) complies with Directive 2014/53/EU. The full text of the EU declaration of conformity can be found at: www.legrandoc.com

• El abajo firmante, LEGRAND, declara que el equipo radioeléctrico de tipo 0 663 04/06 - 5 701 09/10/11/12) cumple con la directiva 2014/53/UE. El texto completo de la declaración UE de conformidad se encuentra disponible en: www.legrandoc.com

• Il sottoscritto, LEGRAND, dichiara che l'apparecchiatura radioelettrica di tipo (0 663 04/06 - 5 701 09/10/11/12) è conforme alla direttiva 2014/53/UE. Il testo integrale della dichiarazione di conformità UE è disponibile al seguente indirizzo: www.legrandoc.com