

Stud Clip M8 3 1/8" et 2 Pipes



Des nouveaux Stud Slip parfaitement adaptés aux systèmes de réfrigération et de climatisation.



Rail



Tige filetée



Fixation murale

AVANTAGES (STUD CLIP M8 3 1/8 ")

- Le Stud Clip 3 1/8 " se clipse parfaitement avec des tubes de 54 à 80 mm des systèmes de réfrigération et de climatisation
- Installation rapide directement sur les tiges filetées

AVANTAGES (2 PIPES)

- Soutient à l'horizontal les tubes et les câbles des systèmes de climatisation
- S'installe sur les tiges filetées M8
- Simple à installer, régler et réinstaller
- Fermeture à clipser robuste et extensible

CARACTÉRISTIQUES TECHNIQUES

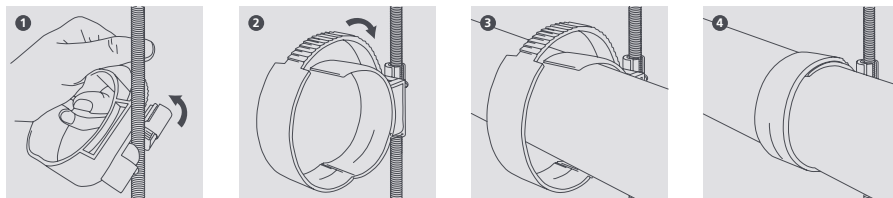
Composition	Nylon
Temp. max.	70 °C
Distance max. recommandée par Stud Clip	1,2 m

REFERENCES

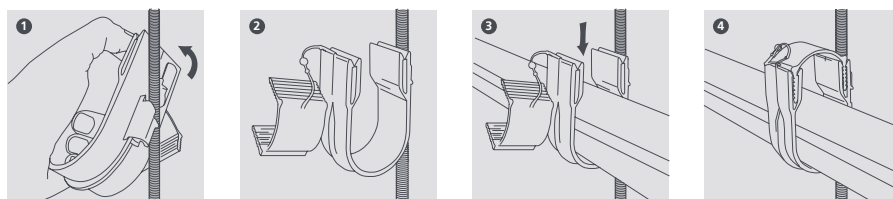
Taille	Code article	Sachet de
Stud Clip 80 mm (3 1/8")	B7200	5
2 pipes 13 mm (1/2 ") – 22 mm (7/8 ") à 16 mm (5/8 ") – 28 mm (1 1/8 ")	B7205	5
M10 2 pipe 1/2 " – 7/8 " to 5/8 – 1 1/8 "	B7210	5

Dimensions approximatives des tubes (isolation de 13 mm incluse)

INSTALLATION DU STUD CLIP M8 3 1/8 "



INSTALLATION DU 2 PIPES



Pour tout renseignement complémentaire, visiter notre site Internet aspenpumps.com