

Aluminium	Gris graphite Ral 7021
/8	/14

Poste de travail

## i Finitions



Chrome Acier Poli  
(KSF13X /8)



Acier chromé  
*Sur demande*



Acier mat  
*Sur demande*



Option couleur personnalisées  
*Sur demande* ■ ■ ■ ...

## OFIBLOCK LINE K45



**KSF134** /8 4 mécanismes utiles K45

**KSF136** /8 6 mécanismes utiles K45



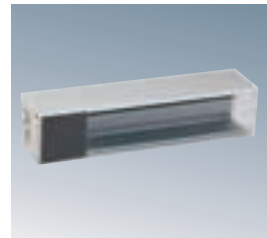
## OFIBLOCK LINE AVEC ENTRÉES DE CÂBLE PAR LE DESSOUS (POUR MOBILIER À PARTIR DE 10MM D'ÉPAISSEUR)



**KFC134** /14 4 mécanismes K45 utiles avec 4 sorties de câbles

**KFC136** /14 6 mécanismes K45 utiles avec 4 sorties de câbles

Composition : Profilé, 2 plaques latérales pleines, obturateur, 4 sorties de câble et visserie.



## OFIBLOCK LINE AVEC ENTRÉES DE CÂBLE LATÉRALES (POUR MOBILIER DE 10MM JUSQU'À 24MM D'ÉPAISSEUR)

**KFC104** /14 4 mecanismos útiles K45

**KFC106** /14 6 mecanismos útiles K45

Composition : Profilé, 1 plaques latérale pleine, 1 plaque latérale pour sortie de câble, obturateur et visserie

## SUPPORT DE FIXATION OFIBLOCK LINE (EN OPTION)

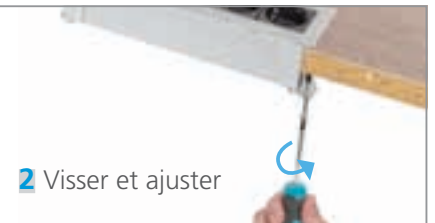
En option



**KSF7** Jeu de 2 griffes de blocage pour fixation (Option Pour les tables avec une épaisseur de 10 à 50 mm)



## i Montage de la griffe de blocage KSF7



## i Exemple de configuration



	Quant.	Réf./Finition	Description
Support	1	<b>KSF134/8</b>	Support Ofiblock Line K45
Boitier	1	<b>KFC134/14</b>	Ofiblock Line 4 mécanismes utiles, graphite
Prises de courant et plaques	3	<b>K11/14</b>	Prise 2P+T, graphite
	2	<b>AC11</b>	Bloc de jonction
	1	<b>KB96U/14</b>	Plaque K45 V&D avec 2 RJ Cat 6 UTP, graphite

Informations techniques  
page 150