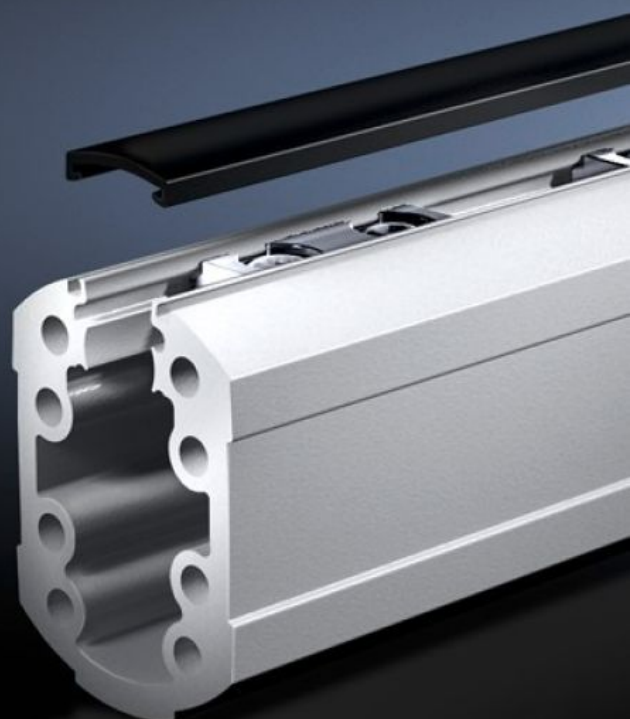


**Rittal – The System.**

Faster – better – everywhere.



# CP 6206.110

## Profilé porteur CP 60

État: 28/10/2022 (La source: [rittal.com/fr-fr](http://rittal.com/fr-fr))

ENCLOSURES

POWER DISTRIBUTION

CLIMATE CONTROL

IT INFRASTRUCTURE

SOFTWARE & SERVICES

FRIEDHELM LOH GROUP



# CP 6206.110 - Profilé porteur CP 60 à capot amovible

Fixation sur les éléments de jonction à l'aide de 4 vis autotaraudeuses dans le canal de vissage. Longueur libre, pas de taraudage à réaliser. Goulotte de câbles ouverte avec accès aisé pour la maintenance et pour les câbles pré-confectionnés avec fiches, à fermer avec un profilé de recouvrement. Avec éléments de serrage pour une résistance à la charge plus élevée.

## Caractéristiques

Référence	CP 6206.110
Description produit	Fixation sur les éléments de jonction à l'aide de 4 vis autotaraudeuses dans le canal de vissage. Longueur libre, pas de taraudage à réaliser. Goulotte de câbles ouverte permettant un accès aisé pour la maintenance et la pose des câbles pré-confectionnés avec fiches, à fermer avec un profilé de recouvrement.
Matériau	Profilé porteur : profilé en aluminium extrudé Éléments de serrage : acier Couvercle de protection : matière plastique
Couleur	Profilé porteur : RAL 7035 Capot : RAL 7024
Composition de la livraison	Profilé porteur Éléments de serrage pour la stabilisation Couvercle encliquetable
Longueur	1 000mm
Dimensions	Longueur: 1.000 mm
Unité d'emballage	1 p.
Poids/UE	5,6 kg
Taux de cuivre (kg / pièce)	0
Numéro du tarif douanier	76042990
EAN	4028177701915
ETIM 7.0	EC000882
ECLASS 8.0	27400556

# Approbation

---

Approbation

GOST