

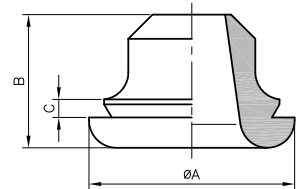
**DV**

**Matière :** CR  
**Coloris :** noir  
**Températures d'utilisation :** -30 à +90°C  
**Résistance à la rupture :** > 8 MPa  
**Allongement à la rupture :** > 600 %  
**Rigidité diélectrique :** > 13 kV/mm  
**Application :** pour la protection des câbles et leur blocage par attache-câble SES-QUICK, aux passages de boîtes, sorties d'armoires ou de carter, etc.



• Serre-câbles DV en sachet, sans attache

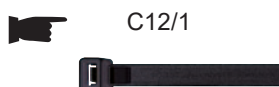
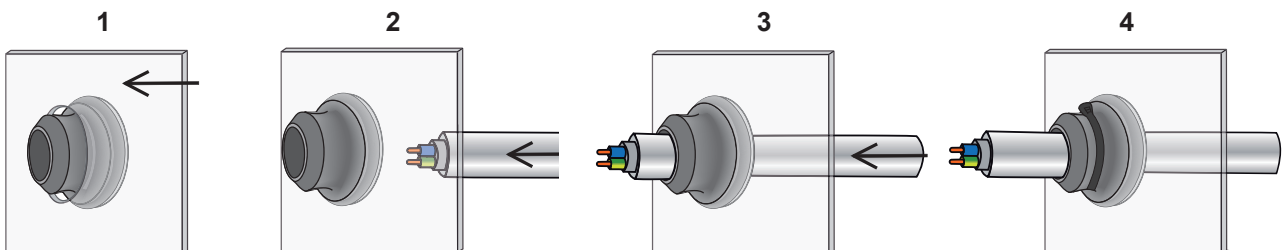
type	code article	Ø logement	dimensions (mm)			pces	attaches noires à utiliser	
			Ø de câbles	Ø A	B		C	type
DV 4 / 9	0252 0511 010	16	4 - 9	24	18,6	3	145/34 SL-C	0186 0979 010
DV 7 / 12	0252 0521 010	19	7 - 12	28	18,7	3	145/34 SL-C	0186 0979 010
DV 12 / 18	0252 0531 010	25	12 - 18	34	22	3	185/46 SL-C	0186 0983 010
DV 18 / 25	0252 0541 010	32	18 - 25	43	24	3	185/46 SL-C	0186 0983 010
DV 25 / 32	0252 0551 010	38	25 - 32	51	24,5	4	185/46 SL-C	0186 0983 010



• Serre-câbles DV en sachet, avec attaches

type	code article	Ø logement	dimensions (mm)			pces	livrés avec attaches
			Ø de câbles	Ø A	B		
DV 4 / 9	0252 0510 010	16	4 - 9	24	18,6	3	145/34 SL-C
DV 7 / 12	0252 0520 010	19	7 - 12	28	18,7	3	145/34 SL-C
DV 12 / 18	0252 0530 010	25	12 - 18	34	22	3	185/46 SL-C
DV 18 / 25	0252 0540 010	32	18 - 25	43	24	3	185/46 SL-C
DV 25 / 32	0252 0550 010	38	25 - 32	51	24,5	4	185/46 SL-C

Principe de montage



# Passe-fils d'étanchéité DX HELAVIA® en caoutchouc EPDM



HELAVIA®



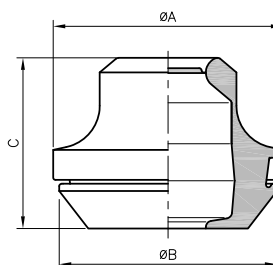
## DX

**Matière :** EPDM  
**Coloris :** noir  
**Températures d'utilisation :** -40 à +100°C  
**Résistance à la rupture :** > 8 MPa  
**Allongement à la rupture :** > 400 %  
**Indice de protection :** IP 67

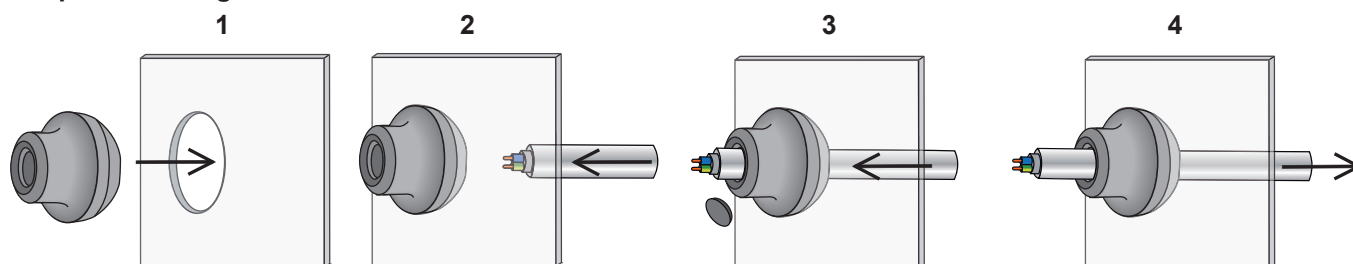
**Application :** pour le passage de boîtes, sorties d'armoires, sorties de carter, etc. Grâce à son opercule fermé, il est également possible de les utiliser comme bouchon en attendant un câblage ultérieur. Pour introduire le câble, il suffira alors de percer l'opercule à l'aide d'un tournevis par exemple.



type	code article	Ø logement	Ø de câble	dimensions (mm)			C	pcs
				épaisseur de la tôle	Ø A	Ø B		
DX 10 - 15	0252 0603 010	25,5	10 - 15	1 - 4	31	29	26	100
DX 14 - 20	0252 0604 010	32,5	14 - 20	1 - 4	38	36	28	50



## Principe de montage



# Passe-fils d'étanchéité DX en caoutchouc EPDM



DX



## DX-M / DX-PG

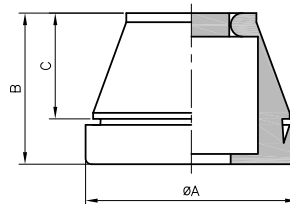
**Matière :** EPDM  
**Coloris :** noir  
 gris clair (RAL 7035)  
**Températures d'utilisation :** -40 à +110°C  
**Spécifications :** IP 67 selon EN 60 529

**Applications :** passe-fils d'étanchéité pour les passages de boîtes, sorties d'armoires, sorties de carter, etc.



### • Passe-fils métrique

type	code article		dimensions (mm)							pces
	noir 010	gris 025	Ø câble	Ø logement	épaisseur de tôle	Ø A	B	C		
DX-M 12	0252 0610 010	0252 0610 025	4 - 7	12,5	0,5 - 2	20	12,8	5,6	50	
DX-M 16	0252 0611 010	0252 0611 025	5 - 9	16,5	1 - 4	21	17,7	11	50	
DX-M 20	0252 0612 010	0252 0612 025	8 - 12	20,5	1 - 4	25,5	20	13,4	50	
DX-M 25	0252 0613 010	0252 0613 025	11 - 16	25,5	1 - 4	30,5	21,3	15,3	50	
DX-M 32	0252 0614 010	0252 0614 025	15 - 20	32,5	1 - 4	38,5	24,6	18,6	25	
DX-M 40	0252 0615 010	0252 0615 025	19 - 28	40,5	1 - 4	48,5	29,5	21,7	25	
DX-M 50	0252 0616 010	0252 0616 025	27 - 35	50,5	1 - 4	60,5	34,8	25	10	



### • Passe-fils PG

type	code article		dimensions (mm)							pces
	noir 010	gris 025	Ø câble	Ø logement	épaisseur de tôle	Ø A	B	C		
DX-PG 7	0252 0620 010	0252 0620 025	3 - 5	13	0,5 - 2	20	12,6	5,4	50	
DX-PG 9	0252 0621 010	0252 0621 025	5 - 7	16	1 - 4	21	17,8	10,3	50	
DX-PG 11	0252 0622 010	0252 0622 025	7 - 10	19	1 - 4	24	19,8	12,7	50	
DX-PG 16	0252 0623 010	0252 0623 025	10 - 14	23	1 - 4	28	21,6	14,7	50	
DX-PG 21	0252 0624 010	0252 0624 025	14 - 20	29	1 - 4	35	24,6	17,6	25	
DX-PG 29	0252 0625 010	0252 0625 025	20 - 26	38	1 - 4	46	28,5	20	25	
DX-PG 36	0252 0626 010	0252 0626 025	26 - 35	48	1 - 4	58	34,9	23,9	10	

### Principe de montage

