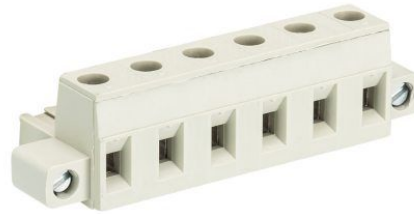


Fiche produit

Article n° 25.324.5153.0

Connecteur PCB 8413 B / 11 F



Article n°	25.324.5153.0
EAN	4015573558861
Unité de commande	50 Piece(s)

certificats/approbations



Données techniques

**général**

Espacement modulaire	7,62 mm
Type de connexion	Connexion à vis
processus de soudure	Aucun
Répartiteur compact	boîte
Nombre de pôles	11
Marquage	Oui
Fixation	Bride
Sens de branchement du connecteur	180°

**Données techniques**

Section transversale nominale	2,5 mm <sup>2</sup>
Courant nominal	12 A
Catégorie de surtension I	1000 V
Catégorie de surtension II	690 V
Catégorie de surtension III	400 V
Tension nominale d'impulsion	4 kV
longueur de fil	6 mm

**données de connection**

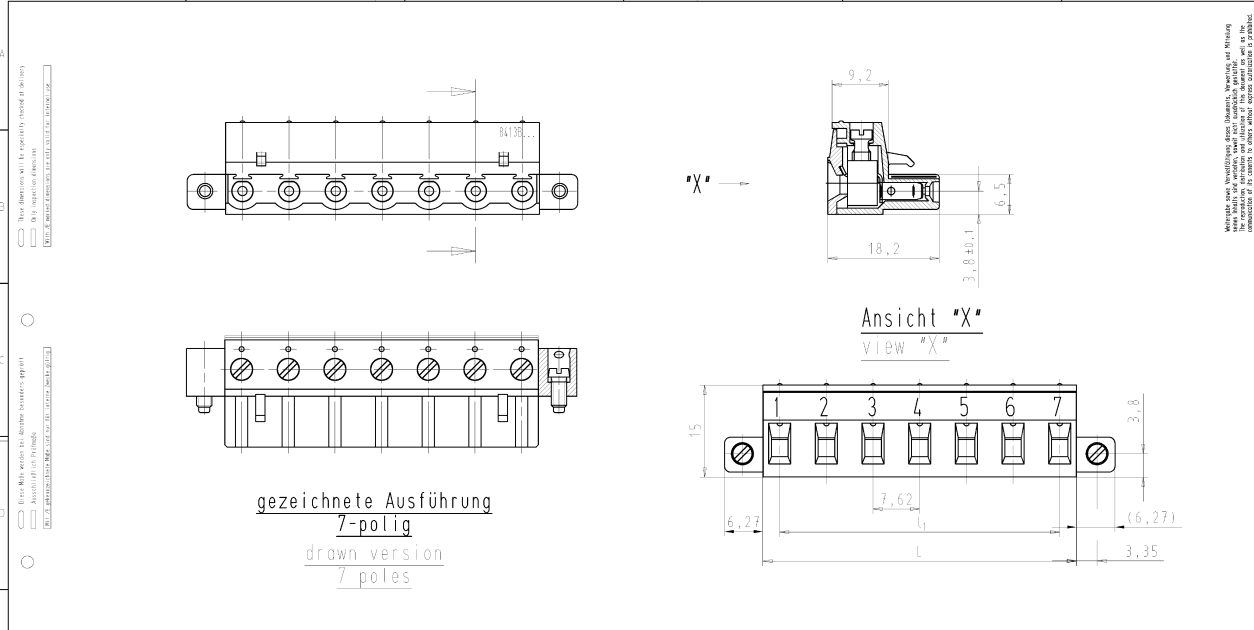
Section minimum fil rigide	0,14 mm <sup>2</sup>
Section maximum fil rigide	2,5 mm <sup>2</sup>
Section minimum multi-brins	0,14 mm <sup>2</sup>
Section maximum multi-brins	2,5 mm <sup>2</sup>
longueur de fil	6 mm

**Données techniques UL/CSA**

Section traversante norme UL	22-12 AWG
Tension UL	300 V
Câblage actuel	15 A
Câblage d'usine actuelle	15 A
Section traversante norme CSA	22-12 AWG
Tension CSA	300 V
CSA actuel	15 A

**Autre**

Type de matériau d'isolation	Thermo-plastique
Couleur	gris
hauteur	15 mm
Longueur	81,7 mm
profondeur	18,2 mm
matière Vis de fixation	CuSn
matière de base de contact	CuSn
matière surface de contact	Sn

**Dessin technique**


**gezeichnete Ausführung**  
7-polig  
drawn version  
7 poles

**Weitere Daten siehe Katalog**  
further data see catalog

Teile-Nr.	Pol-Z	L <sub>0,4</sub>	l <sub>1</sub>	Typ	Farbe/color	Bedruckung/print	F
25.324.4253.F	2	13,0	7,5	8413 B/ 2 F			
25.324.4353.F	3	20,5	15,0	8413 B/ 3 F			
25.324.4453.F	4	28,0	22,5	8413 B/ 4 F			
25.324.4553.F	5	35,5	30,0	8413 B/ 5 F			
25.324.4653.F	6	43,0	37,5	8413 B/ 6 F			
25.324.4753.F	7	50,5	45,0	8413 B/ 7 F			
25.324.4853.F	8	58,0	52,5	8413 B/ 8 F	grau/grey	schwarz/black	0
25.324.4953.F	9	65,5	60,0	8413 B/ 9 F			
25.324.5053.F	10	73,0	67,5	8413 B/10 F	schwarz/black	weiß/white	1
25.324.5153.F	11	80,5	75,0	8413 B/11 F			
25.324.5253.F	12	88,0	82,5	8413 B/12 F	grün/green	schwarz/black	7

Zeichnung Nr. / Drawing No. <b>T 25.324.4253.0 01K</b> Index: 1 von 1	Material/Material 2:1 Maßstab/Scale 2:1	Zeichnungstyp/ Drawing type T Zeichnungszweck/ Drawing purpose Ersatz für/Replacement for:	Zeichnungszweck/ Drawing purpose pluggable PCB terminal <b>LP_STECKKLEMME</b> mit Steck- und Schraubanschluss Raster 7,62 with plug in and screw connection pitch 7,62
--	--	---	--

00-FEB-08/916