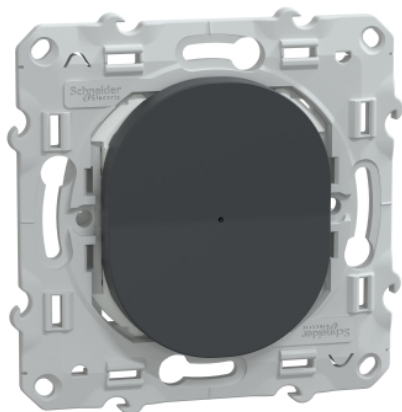


Fiche produit

Caractéristiques

S340522W

Wiser Ovalis - variateur pousoir - 2 fils - zigbee - Anthracite



Principales

| | |
|-------------------------------|--------------------|
| Marque du produit | Schneider Electric |
| Gamme | Ovalis |
| Type de numéro | NH3515 |
| Type de produit ou équipement | Variateur connecté |

Complémentaires

| | |
|--------------------------------|--|
| Accessoires associés | Wiser hub génération 1 Wiser hub génération 2 |
| Nom Mobile App | Wiser Home |
| Présentation du produit | Mécanisme avec support de fixation |
| Application | Éclairage |
| Type de variateur | Universel |
| Commande du variateur | Type de pousoir |
| Type de charge | Lampe à incandescence: 14...200 W à 230 V CA Lampe halogène: 14...150 W à 230 V CA Lampes halogène TBT: 14...150 VA à 12 V CA (transformateur à bobine) Lampe à LED: 7...100 VA à 230 V CA (mode RC LED) Lampe à LED: 7...20 VA à 230 V CA (mode RL LED) Lampes halogène TBT: 14...150 VA à 12 V CA (transformateur électronique) |
| [Ue] tension assignée d'emploi | 250 V CA 50 Hz |
| Consommation en veille | Max. 0,4 W |
| Calibre du fusible à associer | 16 A |
| Type de protection | Protection contre les courts-circuits Protection surchauffe Protection automatique contre la surcharge |
| Couleur | Anthracite (RAL 7021) |
| Finition de la surface | Mat |
| Traitement de surface | Peint |
| Nombre de touches de FONCTION | 2 |
| Signalisation locale | DEL 1 (vert/rouge)programmable : |
| Fonction de signalisation | Positionneur Voyant allumé quand la sortie est actionnée Indication de la programmation |
| Nombre de sorties | 1 |

Le présent document comprend des descriptions générales et/ou des caractéristiques techniques générales sur la performance des produits auxquels il se réfère. Le présent document ne peut être utilisé pour déterminer l'aptitude ou la fiabilité de ces produits pour des applications utilisateur spécifiques et n'est pas destiné à se substituer à cette détermination. Il appartient à chaque utilisateur ou intégrateur de réaliser, sous sa propre responsabilité, l'analyse de risques complète et appropriée, d'évaluer et tester les produits dans le contexte de leur application ou utilisation spécifique. Ni la société Schneider Electric Industries SAS, ni aucune de ses filiales ou sociétés dans lesquelles elle détient une participation, ne peut être tenue pour responsable de la mauvaise utilisation de l'information contenue dans le présent document.

| | |
|-----------------------------------|---|
| Type de commande | <p>Contrôle local commande de la variation +/-</p> <p>Contrôle local reconnaissance automatique de la charge raccordée</p> <p>Commande à distance par bouton-poussoir auxiliaire fonction interrupteur marche/arrêt</p> <p>Commande à distance par bouton-poussoir auxiliaire commande de la variation +/-</p> <p>Contrôle à distance App Wiser fonction interrupteur marche/arrêt</p> <p>Contrôle à distance App Wiser commande de la variation +/-</p> <p>Contrôle local fonction interrupteur marche/arrêt</p> <p>Contrôle à distance App Wiser programmation de l'appareil</p> <p>Contrôle local démarreur progressif</p> |
| Nom du logiciel | <p>App Wiser: contrôle de la plage de variation</p> <p>App Wiser: contrôle de dépassement</p> <p>App Wiser: programmer l'heure de commutation</p> <p>App Wiser: activer le mode minuterie</p> <p>App Wiser: gestion du mode de variation</p> <p>App Wiser: activer la fonction de luminosité / fonction mémoire</p> <p>App Wiser: activer le mode minuterie / temps de dépassement</p> <p>App Wiser: mettre à niveau le firmware</p> <p>App Wiser: contrôle de charge</p> <p>App Wiser: définir l'état des LED</p> <p>App Wiser: gestion des paramètres de déclenchement</p> <p>App Wiser: commutation en semaine</p> <p>App Wiser: fonction astro</p> <p>App Wiser: fonction aléatoire</p> <p>App Wiser: activer la fonction allumage progressif</p> <p>App Wiser: éclairage constant</p> <p>App Wiser: activer la fonction extinction progressive</p> <p>App Wiser: démarrage de la minuterie de l'escalier (avec / sans préavis)</p> |
| Plage de réglage de temporisation | 1 s...24 h (dépassement) |
| Nombre d'appareils connectés maxi | <p>15 Zigbee: (appareil intelligent)</p> <p>10 Zigbee: (produit Wiser)</p> <p>10 Zigbee: (commutation entre appareils couplés)</p> |
| Type de réseau de communication | Sans fil Zigbee, 2,5 mW (2,4 GHz) à < 50 m |
| Configuration requise | <p>Wiser Home Touch App Wiser</p> <p>Wiser Home Touch Wiser Home control Bluetooth</p> <p>Wiser Home Touch Wiser Home control</p> |
| Auxiliaires connectés | Nombre illimité de boutons-poussoirs, distance : 50 m |
| Équipement inclus | <p>Manuel utilisateur</p> <p>Obturateur</p> |
| Raccordement | Borne à vis |
| Nombre de connecteurs libres | 2 |
| Capacité de serrage des bornes | <p>1,5...2,5 mm² pour rigide câble(s)</p> <p>1,5...2,5 mm² pour multibrin torsadé rigide câble(s)</p> |
| Forme de la tête de vis | Pozidriv N° 1 et combi |
| Couple de serrage | 0,5 N.m |
| Matériau | <p>PC (polycarbonate) GF10 FR: enveloppe</p> <p>Métal: bornes</p> <p>ABS (acrylonitrile butadiène styrène): plaque centrale</p> |
| Support de montage | Mural |
| Montage de l'appareil | Encastré |
| Mode de fixation | <p>Par vis</p> <p>Par griffes</p> |
| Type d'installation | Installation en intérieur |
| Quantité par lot | 1 boîte avec trou européen |
| Profondeur d'encastrement | 27 mm |
| Profondeur | 38,75 mm |
| Largeur | 74,3 mm |
| Hauteur | 74,3 mm |
| Poids du produit | 0,055 kg |
| Résistance aux agents chimiques | <p>Résistant à l'alcool (70%)</p> <p>Résistant à l'alcool (96%)</p> <p>Résistant à l'acide lactique</p> <p>Résistant à l'ammonium quaternaire dilué</p> <p>Résistant au javellisant dilué</p> <p>Résistant à l'ammoniaque dilué</p> <p>Résistant à l'eau savonneuse</p> <p>Résistant au lave vitre</p> <p>Résistante au peroxyde d'hydrogène 10 volumes</p> <p>Résistant au hexane</p> |

Environnement

| | |
|--|--|
| Température ambiante de fonctionnement | 5...40 °C |
| Température ambiante de stockage | 5...40 °C |
| Degré de protection IP | IP20 intérieur IP21 avec marquage sur parties visibles |
| Caractéristique d'environnement | Décolorant Savon liquide Liquide de nettoyage pour vitres Alcool Acétone Huile Résistant aux UV Pétrole |
| Normes | EN 60669-1 EN 60730-2-7 EN 60669-2-1 EN 300-328 EN 301-489-17 |
| Règlement Européen | 2014/30/EU - compatibilité électromagnétique 2014/35/EU - directive basse tension |
| Certifications du produit | NEMKO[RETURN]NF[RETURN]FIMKO[RETURN]SEMKO[RETURN]EAC[RETURN]CE[RETU |

Emballage

| | |
|--------------------------------|------------|
| Type d'emballage 1 | PCE |
| Nb produits dans l'emballage 1 | 1 |
| Hauteur de l'emballage 1 | 7,7 cm |
| Largeur de l'emballage 1 | 9,5 cm |
| Longueur de l'emballage 1 | 9,5 cm |
| Poids de l'emballage 1 | 151,0 g |
| Type d'emballage 2 | S03 |
| Nb produits dans l'emballage 2 | 36 |
| Hauteur de l'emballage 2 | 30,0 cm |
| Largeur de l'emballage 2 | 30,0 cm |
| Longueur de l'emballage 2 | 40,0 cm |
| Poids de l'emballage 2 | 5,877 kg |
| Type d'emballage 3 | P12 |
| Nb produits dans l'emballage 3 | 576 |
| Hauteur de l'emballage 3 | 75,0 cm |
| Largeur de l'emballage 3 | 80,0 cm |
| Longueur de l'emballage 3 | 120,0 cm |
| Poids de l'emballage 3 | 106,032 kg |

Durabilité de l'offre

| | |
|-------------------------------------|---|
| Statut environnemental de l'offre | Produit Green Premium |
| Régulation REACH |  Déclaration REACH |
| Directive RoHS UE | Conforme  Déclaration RoHS UE |
| Sans mercure | Oui |
| Régulation RoHS Chine |  Déclaration RoHS Pour La Chine |
| Information sur les exemptions RoHS |  Oui |
| Profil environnemental |  Profil Environnemental Du Produit |
| Profil de circularité |  Informations De Fin De Vie |

Garantie contractuelle

| | |
|----------|---------|
| Garantie | 18 mois |
|----------|---------|