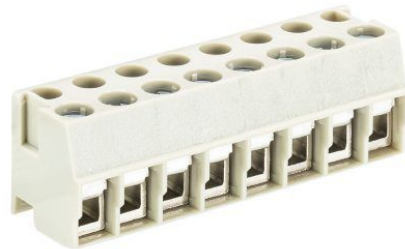


Fiche produit

Article n° 25.600.3453.0

Pluggable PCB de terminal 8142 / 14



Article n°	25.600.3453.0
EAN	4015573203150
Unité de commande	50 Piece(s)

certificats/approbations



Données techniques

général

Espacement modulaire	5 mm
Type de connexion	Connexion à vis
processus de soudure	Aucun
Répartiteur compact	boîte
Nombre de pôles	14
Marquage	Oui
Sens de branchement du connecteur	90°

Données techniques

Section transversale nominale	2,5 mm ²
Courant nominal	8 A
Catégorie de surtension I	1000 V
Catégorie de surtension II	250 V
Catégorie de surtension III	200 V
Tension nominale d'impulsion	4 kV
longueur de fil	5 mm

données de connection

Section minimum fil rigide	0,14 mm ²
Section maximum fil rigide	4 mm ²
Section minimum multi-brins	0,14 mm ²
Section maximum multi-brins	2,5 mm ²
longueur de fil	5 mm

Données techniques UL/CSA

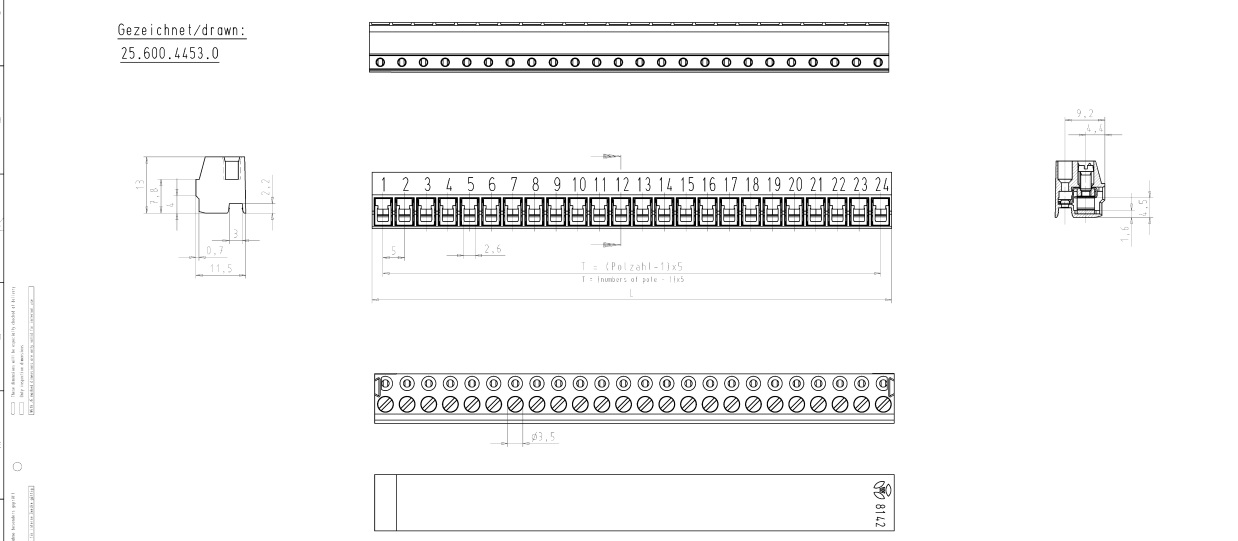
Section traversante norme UL	22-12 AWG
Tension UL	300 V
Câblage actuel	15 A
Câblage d'usine actuelle	15 A
Section traversante norme CSA	22-12 AWG
Tension CSA	300 V
CSA actuel	15 A

Autre

Type de matériau d'isolation	Thermo-plastique
Couleur	gris
hauteur	13 mm
Longueur	70 mm
profondeur	11,5 mm
matière Vis de fixation	Acier
matière de base de contact	CuSn
matière surface de contact	Sn

Dessin technique

Gezeichnet/drawn:
25.600.4453.0



T = (Polzahl - 1) x 5
L = number of pins - 11x5

25.600.4453.F	8142224	24	115	120
25.600.4353.F	8142223	23	110	115
25.600.4293.F	8142222	22	105	110
25.600.4193.F	8142221	21	100	105
25.600.4093.F	8142220	20	95	100
25.600.3993.F	8142219	19	90	95
25.600.3893.F	8142218	18	85	90
25.600.3793.F	8142217	17	80	85
25.600.3693.F	8142216	16	75	80
25.600.3593.F	8142215	15	70	75
25.600.3493.F	8142214	14	65	70
25.600.3393.F	8142213	13	60	65
25.600.3293.F	8142212	12	55	60
25.600.3193.F	8142211	11	50	55
25.600.3093.F	8142210	10	45	50
25.600.2993.F	8142209	9	40	45
25.600.1893.F	8142208	8	35	40
25.600.2793.F	8142207	7	30	35
25.600.2693.F	8142206	6	25	30
25.600.2593.F	8142205	5	20	25
25.600.2493.F	8142204	4	15	20
25.600.2393.F	8142203	3	10	15
25.600.2353.F	8142202	2	5	10

Teil-Nr. / part. no. Typ / type Polzahl / pins T L

F Farbe/colour
.0 grau/grey
.1 schwarz/black
.9 orange/orange

Weitere Daten siehe Katalog
für 1981 bis in Katalog

Technische Zeichnung / Technical drawing
 25.600.4453.0
 2:1
 PLUGGABLE PCB TERMINAL
 LP_STECKKLEMME
 2 - 24 polig/pins