

# FL SWITCH 1004N-FX - Industrial Ethernet Switch



1084159

<https://www.phoenixcontact.com/fr/produits/1084159>

Veillez tenir compte du fait que les données affichées dans ce document PDF proviennent de notre catalogue en ligne. Vous trouverez les données complètes dans la documentation utilisateur. Nos conditions générales d'utilisation des téléchargements sont applicables.



Switch Ethernet, 4 ports TP-RJ45, 1 port FO, 100 Mbits/s, duplex intégral au format SC-D, détection automatique du débit de transmission de 10 ou 100 Mbits/s (RJ45), fonction auto-crossing

## Avantages

- Les ports RJ45 prennent en charge une vitesse de transmission de 10/100 MBit/s
- Messages QoS (Quality of Service) priorisés
- Voyants de diagnostic local à LED
- Filtres PTCP PROFINET pour une communication fiable au sein des réseaux PROFINET
- Priorisation améliorée du trafic de données pour les protocoles d'automatisation
- Energy Efficient Ethernet selon IEEE 802.3az
- PROFINET, classe de conformité A pour l'échange de données en temps réel, les alarmes et le diagnostic
- La reconnaissance d'Auto-Negotiation et d'Autocrossing facilite l'installation et la mise en place.

## Données commerciales

Référence	1084159
Conditionnement	1 Unité(s)
Commande minimum	1 Unité(s)
Clé de vente	DNN116
Product key	DNN116
GTIN	4055626821559
Poids par pièce (emballage compris)	217 g
Poids par pièce (hors emballage)	136 g
Numéro du tarif douanier	85176200
Pays d'origine	TW

## Caractéristiques techniques

### Dimensions

Largeur	22,5 mm
Hauteur	117 mm
Profondeur	84 mm

### Remarques

#### Restriction d'utilisation

Remarque CEM	CEM : produit de classe A, voir déclaration du fabricant dans la section Téléchargements
--------------	--

### Indications sur les matériaux

Matériau du boîtier	Polycarbonate renforcé aux fibres de verre
---------------------	--

### Montage

Type de montage	Montage sur profilé
-----------------	---------------------

### Interfaces

#### Ethernet (RJ45)

Nombre d'interfaces	4
Type de raccordement	RJ45
Remarque concernant la connectique	Autonegotiation et Autocrossing
Vitesse de transmission	10/100 MBit/s
Physique de transmission	Ethernet par paire torsadée RJ45
Distance de transmission	100 m (par segment)
LED de signalisation	Réception de données, état de la liaison
Nombre de voies	4 (Ports RJ45)

#### Ethernet F.O.

Nombre d'interfaces	1
Type de raccordement	SC
Vitesse de transmission	100 MBit/s (duplex intégral)
Puissance d'émission minimale	-20 dBm
Puissance d'émission maximale	-14 dBm
Sensibilité minimale du récepteur	-31 dBm
Sensibilité du récepteur maximale	0 dBm
Physique de transmission	Fibre de verre multi-mode
Distance de transmission	8 km (fibre de verre avec F-G 62,5/125 0,7 dB/km F1000) 4,29 km (fibre de verre avec F-G 50/125 0,7 dB/km F1200)
Longueur d'ondes	1300 nm
Nombre de voies	1 (SC multimode)

### Propriétés du produit

# FL SWITCH 1004N-FX - Industrial Ethernet Switch



1084159

<https://www.phoenixcontact.com/fr/produits/1084159>

Type de produit	Switch
Gamme de produits	Unmanaged Switch 1000
MTTF	115,1 Années (Standard MIL-HDBK-217F, température 25 °C, cycle de fonctionnement 100 %)
	427,5 Années (SN 29500 standard, température 25 °C, cycle de travail 21 %)
	279,5 Années (Telcordia-Standard, température 25 °C, cycle de travail 21% (5 jours par semaine, 8 heures par jour))

## Fonctions switch

Fonctionnalité de base	Switch non manageable
	Autonégociation
	Mode de commutation Store and forward
Classe de conformité PROFINET	Conformance-Class A
Tableau d'adresses MAC	2k
Indicateurs d'état et de diagnostic	LED : U <sub>S</sub> , lien et activité par port
Autres fonctions	100 BASE-TX/100BASE-FX (IEEE 802.3u)
	Priorisation selon la Quality of Service (QoS) (IEEE 802.1p)
	Energy-Efficient Ethernet (IEEE 802.3az)
	10Base-T (IEEE 802.3)

## Fonctions de sécurité

Fonctionnalité de base	Switch non manageable
	Autonégociation
	Mode de commutation Store and forward

## Propriétés électriques

Puissance dissipée maximale en condition nominale	5,856 W
---	---------

## Alimentation

Tension d'alimentation (DC)	24 V DC
Tension d'alimentation (AC)	24 V AC (50/60 Hz)
Plage de tension d'alimentation	9 V DC ... 32 V DC
	18 V AC ... 30 V AC (50/60 Hz)
Raccordement alimentation	Par MINICONNEC, section maximale des conducteurs 2,5 mm <sup>2</sup>
Ondulation résiduelle	3,6 V <sub>CC</sub> (à l'intérieur de la plage de tension admissible)
Courant max. absorbé	230 mA (à 9 V DC)
Courant absorbé typique	59 mA (pour 24 V DC)

## Caractéristiques de raccordement

### Technologie de raccordement

Dénomination connexion	Alimentation
enfichable	oui

### Alimentation

Type de raccordement	Raccordement à ressort Push-in
----------------------	--------------------------------

# FL SWITCH 1004N-FX - Industrial Ethernet Switch



1084159

<https://www.phoenixcontact.com/fr/produits/1084159>

Section de conducteur rigide	0,2 mm <sup>2</sup> ... 2,5 mm <sup>2</sup>
Section de conducteur souple	0,2 mm <sup>2</sup> ... 2,5 mm <sup>2</sup>
Section de conducteur AWG	24 ... 12
Section de conducteur souple avec embout et douille en plastique	0,25 mm <sup>2</sup> ... 2,5 mm <sup>2</sup>
Section de conducteur souple avec embout, sans douille en plastique	0,25 mm <sup>2</sup> ... 2,5 mm <sup>2</sup>
Longueur à dénuder	10 mm

## Conditions environnementales et de durée de vie

### Conditions ambiantes

Indice de protection	IP30
Température ambiante (fonctionnement)	-10 °C ... 60 °C
Température ambiante (stockage/transport)	-40 °C ... 85 °C
Altitude	2000 m (maximum)
Humidité de l'air admissible (fonctionnement)	5 % ... 95 % (pas de condensation)
Humidité de l'air admissible (stockage/transport)	5 % ... 95 % (pas de condensation)
Choc (fonctionnement)	30g (EN 60068-2-27)
Vibrations (service)	selon CEI 60068-2-6 : 5g, 150 Hz
Pression atmosphérique (service)	79 kPa ... 108 kPa jusqu'à 2000 m d'altitude (sans Derating)
Pression atmosphérique (stockage/transport)	79 kPa ... 108 kPa jusqu'à 2000 m d'altitude (sans Derating)

## Homologations

### Conformité/homologations

UL, USA / Canada	UL 61010-1, UL 61010-2-201, UL 62368-1 Class I, Div. 2, Groups A, B, C, D, T4 Class I, Zone 2, Group IIC, T4
------------------	--

## Propriétés du système

### Fonctionnalité

Fonctionnalité de base	Switch non manageable
	Autonégociation
	Mode de commutation Store and forward

## Signalisation

Affichage d'état	LED : U <sub>S</sub> , lien et activité par port
------------------	--

# FL SWITCH 1004N-FX - Industrial Ethernet Switch



1084159

<https://www.phoenixcontact.com/fr/produits/1084159>

## Homologations

🔗 To download certificates, visit the product detail page: <https://www.phoenixcontact.com/fr/produits/1084159>



**EAC**

Identifiant de l'homologation: RU D-DE.GB09.B.00312



**UL Listed**

Identifiant de l'homologation: FILE E 238705



**cUL Listed**

Identifiant de l'homologation: FILE E 238705



**cUL Listed**

Identifiant de l'homologation: FILE E 140403



**UL Listed**

Identifiant de l'homologation: FILE E 140403



**KC**

Identifiant de l'homologation: R-R-PCK-1084159

**UAE-RoHS**

Identifiant de l'homologation: 23-09-84493



**cUL Listed**

Identifiant de l'homologation: FILE E 196811



**UL Listed**

Identifiant de l'homologation: FILE E 196811

**cULus Listed**

# FL SWITCH 1004N-FX - Industrial Ethernet Switch



1084159

<https://www.phoenixcontact.com/fr/produits/1084159>

## Classifications

### ECLASS

ECLASS-11.0	19170402
ECLASS-12.0	19170402
ECLASS-13.0	19170402

### ETIM

ETIM 8.0	EC000734
----------	----------

### UNSPSC

UNSPSC 21.0	43222600
-------------	----------

# FL SWITCH 1004N-FX - Industrial Ethernet Switch



1084159

<https://www.phoenixcontact.com/fr/produits/1084159>

## Conformité environnementale

REACH SVHC	Lead 7439-92-1
China RoHS	Période d'utilisation conforme (EFUP) : 50 ans
	Vous trouverez des informations sur les substances dangereuses dans la déclaration du fabricant dans l'onglet « Téléchargements »

1084159

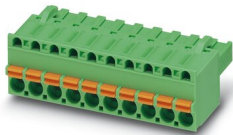
<https://www.phoenixcontact.com/fr/produits/1084159>

## Accessoires

### FKCT 2,5/ 3-ST KMGY BD:US,GND - Connecteur mâle pour C.I.

1087544

<https://www.phoenixcontact.com/fr/produits/1087544>

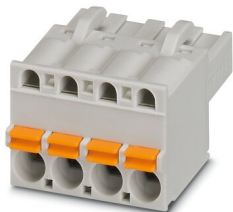


Connecteur mâle pour C.I., section nominale: 2,5 mm<sup>2</sup>, coloris: gris clair, intensité nominale: 12 A, tension de référence (III/2): 320 V, surface des contacts: étain, type de contact: Connecteur femelle, nombre de rangées: 1, nombre de pôles: 3, gamme d'articles: FKCT 2,5/..-ST, pas: 5 mm, type de raccordement: Raccordement à ressort Push-in, sens d'enfichage conducteur/circuit imprimé: 0 °, clip de verrouillage: - Clip de verrouillage, système débrochable: COMBICON MSTB 2,5, verrouillage: sans, type de fixation: sans, type de conditionnement: emballé dans un carton

### FKCT 2,5/ 3-ST KMGY - Connecteur mâle pour C.I.

1998263

<https://www.phoenixcontact.com/fr/produits/1998263>



Connecteur mâle pour C.I., section nominale: 2,5 mm<sup>2</sup>, coloris: gris clair, intensité nominale: 12 A, tension de référence (III/2): 320 V, surface des contacts: étain, type de contact: Connecteur femelle, nombre de potentiels: 3, nombre de rangées: 1, nombre de pôles: 3, nombre de connexions: 3, gamme d'articles: FKCT 2,5/..-ST, pas: 5 mm, type de raccordement: Raccordement à ressort Push-in, sens d'enfichage conducteur/circuit imprimé: 0 °, clip de verrouillage: - Clip de verrouillage, système débrochable: COMBICON MSTB 2,5, verrouillage: sans, type de fixation: sans, type de conditionnement: emballé dans un carton



# FL SWITCH 1004N-FX - Industrial Ethernet Switch



1084159

<https://www.phoenixcontact.com/fr/produits/1084159>

## DT-LAN-CAT.6+ - Parafoudre

2881007

<https://www.phoenixcontact.com/fr/produits/2881007>



Protection antisurtension selon classe E<sub>A</sub> (CAT6<sub>A</sub>), pour Ethernet Gigabit (jusqu'à 10 Gbits/s), Token Ring, FDDI/CDDI, RNIS, DS1. Convient également pour la technologie Power over Ethernet (PoE++ / 4PPoE) en « mode A » et « mode B ». Adaptateur RJ45 avec câble de terre séparé et pied encliquetable de raccordement à la terre pour profilés NS 35.

---

## FL DIN-RAIL ADAPTER 22.5 - Plaque de montage

1085485

<https://www.phoenixcontact.com/fr/produits/1085485>



L'ADAPTATEUR DE RAIL DIN FL 22.5 a été conçu pour monter des produits de 22,5 mm de large sur un rail DIN 35 mm standard, au ras d'un panneau, dans n'importe quelle orientation.

# FL SWITCH 1004N-FX - Industrial Ethernet Switch



1084159

<https://www.phoenixcontact.com/fr/produits/1084159>

## FL PANEL ADAPTER 22.5 - Plaque de montage

1085488

<https://www.phoenixcontact.com/fr/produits/1085488>



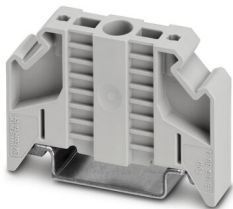
Le PANNEAU ADAPTATEUR FL 22.5 a été conçu pour monter des produits de 22,5 mm de large au ras d'un panneau, dans n'importe quelle orientation.

---

## E/NS 35 N - Butée

0800886

<https://www.phoenixcontact.com/fr/produits/0800886>



Butée, largeur : 9,5 mm, coloris : gris

# FL SWITCH 1004N-FX - Industrial Ethernet Switch



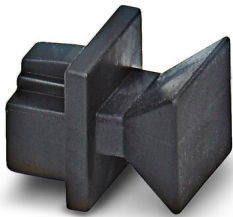
1084159

<https://www.phoenixcontact.com/fr/produits/1084159>

## FL RJ45 PROTECT CAP - Protection contre la poussière

2832991

<https://www.phoenixcontact.com/fr/produits/2832991>



Couvercles de protection contre la poussière pour connecteur femelle RJ45

---

## FL CAT5 PATCH 0,5 - Câble de jonction

2832263

<https://www.phoenixcontact.com/fr/produits/2832263>



Câble de jonction, CAT5, préconfectionné, 0,5 m

# FL SWITCH 1004N-FX - Industrial Ethernet Switch



1084159

<https://www.phoenixcontact.com/fr/produits/1084159>

## FL CAT5 PATCH 1,0 - Câble de jonction

2832276

<https://www.phoenixcontact.com/fr/produits/2832276>

Câble de jonction, CAT5, préconfectionné, 1 m



---

## FL CAT5 PATCH 2,0 - Câble de jonction

2832289

<https://www.phoenixcontact.com/fr/produits/2832289>

Câble de jonction, CAT5, préconfectionné, 2 m



# FL SWITCH 1004N-FX - Industrial Ethernet Switch



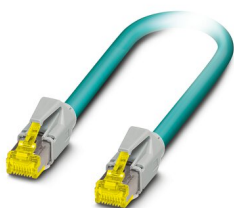
1084159

<https://www.phoenixcontact.com/fr/produits/1084159>

## NBC-R4AC-R4AC-IE8A/.../... - Câble de jonction

1411854

<https://www.phoenixcontact.com/fr/produits/1411854>



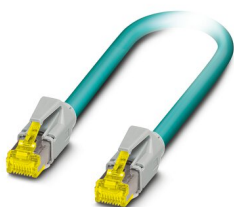
Câble de jonction, indice de protection: IP20, nombre de pôles: 8, 10 Gbit/s, CAT6<sub>A</sub>, sortie du câble: droit, Ethernet

---

## NBC-R4AC/10G-R4AC/10G-94F/2,0 - Câble de jonction

1408360

<https://www.phoenixcontact.com/fr/produits/1408360>



Câble patch, CAT6<sub>A</sub>, 4 paires, blindé, liaison non croisée (Line), équipé des deux côtés avec connecteurs RJ45/IP20, matériau gaine extérieure : PUR, longueur : 2,0 m

# FL SWITCH 1004N-FX - Industrial Ethernet Switch



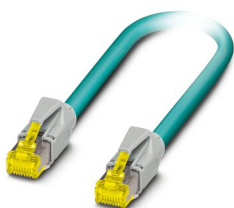
1084159

<https://www.phoenixcontact.com/fr/produits/1084159>

## NBC-R4AC/10G-R4AC/10G-94F/3,0 - Câble de jonction

1408365

<https://www.phoenixcontact.com/fr/produits/1408365>



Câble patch, CAT6<sub>A</sub>, 4 paires, blindé, liaison non croisée (Line), équipé des deux côtés avec connecteurs RJ45/IP20, matériau gaine extérieure : PUR, longueur : 3,0 m

---

## NBC-R4AC/1,0-93B/R4AC - Câble de jonction

1408968

<https://www.phoenixcontact.com/fr/produits/1408968>



Câble de jonction, indice de protection: IP20, longueur de câble: 1 m, nombre de pôles: 4, 100 Mbit/s, CAT5, matériau: PA 6.6, PROFINET

# FL SWITCH 1004N-FX - Industrial Ethernet Switch



1084159

<https://www.phoenixcontact.com/fr/produits/1084159>

## NBC-R4AC/2,0-93B/R4AC - Câble de jonction

1408969

<https://www.phoenixcontact.com/fr/produits/1408969>



Câble de jonction, indice de protection: IP20, longueur de câble: 2 m, nombre de pôles: 4, 100 Mbit/s, CAT5, matériau: PA 6.6, PROFINET

---

## NBC-R4AC/5,0-93B/R4AC - Câble de jonction

1408970

<https://www.phoenixcontact.com/fr/produits/1408970>



Câble de jonction, indice de protection: IP20, longueur de câble: 5 m, nombre de pôles: 4, 100 Mbit/s, CAT5, matériau: PA 6.6, PROFINET

# FL SWITCH 1004N-FX - Industrial Ethernet Switch



1084159

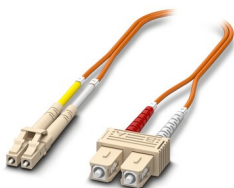
<https://www.phoenixcontact.com/fr/produits/1084159>

## FOC-LC:PA-SC:PA-OM2:D01/1 - Câble de jonction FO

1115607

<https://www.phoenixcontact.com/fr/produits/1115607>

Pont enfichable Duplex OM2, multimode, LC-SC, finition UPC, longueur 1 m



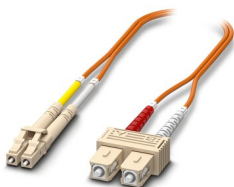
---

## FOC-LC:PA-SC:PA-OM2:D01/2 - Câble de jonction FO

1115605

<https://www.phoenixcontact.com/fr/produits/1115605>

Pont enfichable Duplex OM2, multimode, LC-SC, finition UPC, longueur 2 m





# FL SWITCH 1004N-FX - Industrial Ethernet Switch



1084159

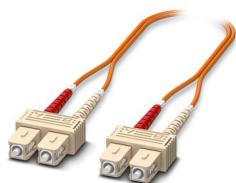
<https://www.phoenixcontact.com/fr/produits/1084159>

## FOC-SC:PA-SC:PA-OM2:D01/1 - Câble de jonction FO

1115536

<https://www.phoenixcontact.com/fr/produits/1115536>

Cavalier Duplex OM2, multimode, SC-SC, finition UPC, longueur 1 m



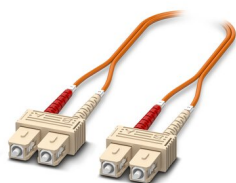
---

## FOC-SC:PA-SC:PA-OM2:D01/2 - Câble de jonction FO

1115535

<https://www.phoenixcontact.com/fr/produits/1115535>

Cavalier Duplex OM2, multimode, SC-SC, finition UPC, longueur 2 m



# FL SWITCH 1004N-FX - Industrial Ethernet Switch



1084159

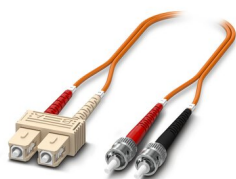
<https://www.phoenixcontact.com/fr/produits/1084159>

## FOC-ST:PA-SC:PA-OM2:D01/1 - Câble de jonction FO

1115574

<https://www.phoenixcontact.com/fr/produits/1115574>

Cavalier Duplex OM2, multimode, ST-SC, finition UPC, longueur 1 m



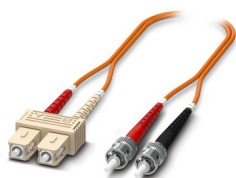
---

## FOC-ST:PA-SC:PA-OM2:D01/2 - Câble de jonction FO

1115573

<https://www.phoenixcontact.com/fr/produits/1115573>

Cavalier Duplex OM2, multimode, ST-SC, finition UPC, longueur 2 m



# FL SWITCH 1004N-FX - Industrial Ethernet Switch



1084159

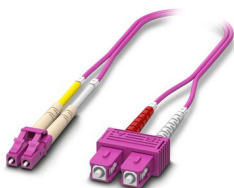
<https://www.phoenixcontact.com/fr/produits/1084159>

## FOC-LC:PA-SC:PA-OM4:D01/1 - Câble de jonction FO

1115601

<https://www.phoenixcontact.com/fr/produits/1115601>

Cavalier Duplex OM4, multimode, LC-SC, finition UPC, longueur 1 m



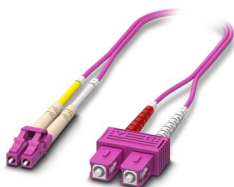
---

## FOC-LC:PA-SC:PA-OM4:D01/2 - Câble de jonction FO

1115600

<https://www.phoenixcontact.com/fr/produits/1115600>

Cavalier Duplex OM4, multimode, LC-SC, finition UPC, longueur 2 m



# FL SWITCH 1004N-FX - Industrial Ethernet Switch



1084159

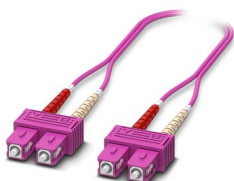
<https://www.phoenixcontact.com/fr/produits/1084159>

## FOC-SC:PA-SC:PA-OM4:D01/1 - Câble de jonction FO

1115424

<https://www.phoenixcontact.com/fr/produits/1115424>

Cavalier Duplex OM4, multimode, SC-SC, finition UPC, longueur 1 m



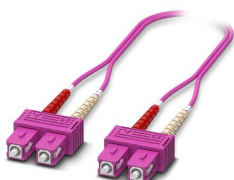
---

## FOC-SC:PA-SC:PA-OM4:D01/2 - Câble de jonction FO

1115423

<https://www.phoenixcontact.com/fr/produits/1115423>

Cavalier Duplex OM4, multimode, SC-SC, finition UPC, longueur 2 m



---

Phoenix Contact 2023 © - Tous droits réservés  
<https://www.phoenixcontact.com>

PHOENIX CONTACT SAS  
52 Boulevard de Beaubourg Emerainville  
77436 Marne La Vallée Cedex 2 France  
+33 (0) 1 60 17 98 98  
[documentation@phoenixcontact.fr](mailto:documentation@phoenixcontact.fr)