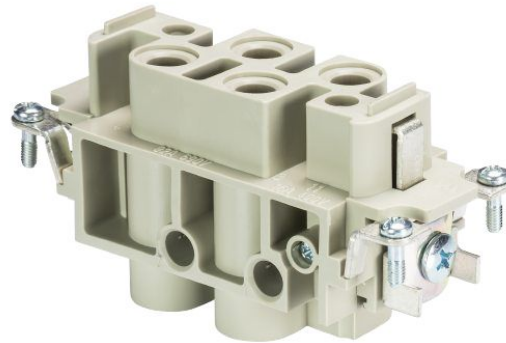


Fiche produit

Article n° 72.205.0653.0

insert femelle POW BUS 4/2 FA DB AG



Article n°	72.205.0653.0
EAN	4015573346383
Unité de commande	10 Piece(s)

certificats/approbations



Données techniques

général

Model	insert femelle
classe d'inflammabilité des matériaux d'isolation selon la norme UL94	HB
Couleur	gris
nombre de manœuvres	200
Degré de pollution	3
Version modulaire	Aucun
taille alternative	16
Température de fonctionnement min.	-40 °C
Portée max de température.	120 °C

données de connexion

Type de connexion	Connexion à vis
Nombre de pôles	4
Plus contact de commutation	0
Nombre de pôles pour courant nominale 2	2
Nombre de pôles pour 3 courant nominal	0
Nombre total de pôles (sans contact avec le sol)	6
Avec protection de fil	Aucun
Min. diamètre du conducteur rigide (solide / brin)	1 mm ²
Max. diamètre du conducteur rigide (solide / brin)	16 mm ²
contac protecteur	Oui

Données techniques UL/CSA

Tension nominale selon UL / CSA	600 V
Intensité nominale selon UL	82 A
intensité nominale selon CSA	70 A
section du conducteur souple Min.	1 mm ²
section du conducteur souple Max.	16 mm ²
section du conducteur souple AWG	16-4 AWG

Model

Avec capot	Aucun
------------	-------

Contacts

matériau de contact	Alliage de cuivre
Surface	Plaqué argent
Résistance de contact	≤ 1,5 mOhm
longueur de fil	15 mm

Conception tête vis / Serrage au couple recommandé

Vis de fixation	H1/0.5-0.7 Nm
Vis de serrage	H1/0.5-0.7 Nm
Vis des conducteurs de terre	Emplacement M5/2.0-2.5 Nm

Données techniques DIN EN 61984

Tension nominale	690 V
Tension 2	400 V
tension nominale face/sol	690 V
Courant nominal	82 A
intensité nominale 2	16 A
Tension nominale d'impulsion	6 kV

Dessin technique
