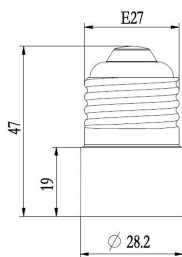
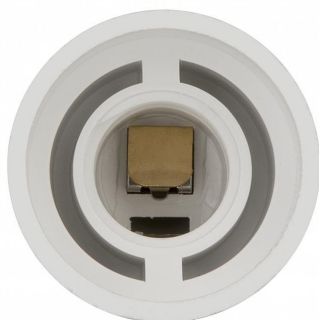


Adaptateur E27 vers E14 PA 125C

Numéro d'article 144926

BAI Adaptateur E27 vers E14 28.2x47mm Pour utilisation avec lampes LED E14 Matière Polyamide Max 125C Avertissement: Coupez la tension avant l'installation

Adaptateur de lampe pour ajuster la base de la lampe de la source lumineuse afin qu'elle s'insère dans le support de lampe existant du luminaire. Avertissement: Coupez la tension avant l'installation. Vissez d'abord la lampe dans l'adaptateur, puis dans le support de lampe. La tension d'entrée doit être égale à la tension nominale de la lampe.



Attributs de Classification Générale

Groupe ETIM	Accessoires d'éclairage
Classe ETIM	Douille
Code produit	144926
Marque	Bailey
Nom série de produits	Lampholder adaptor
Type de produit	E27

Attributs de classification

modèle	douille à réduction
matériau	plastique
couleur	blanc
douille	E14
avec insertion de starter	Non
type de fixation	fixation à vis
Avec support	Non
filetage de raccord	sans
compatible avec Apple HomeKit	Non
compatible avec Google Assistant	Non
compatible avec Amazon Alexa	Non
compatible IFTTT	Non