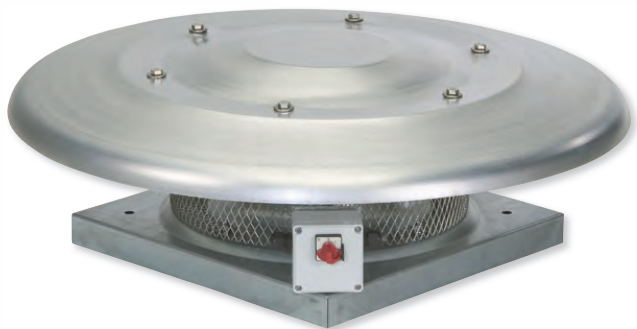




**FICHE
TECHNIQUE**

CRHB/T



CRHB/T

Tourelle centrifuge à rejet horizontal

+ LES PLUS

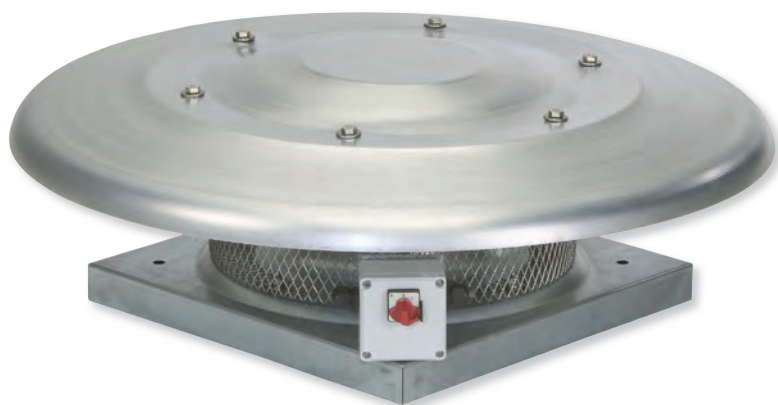
- Design très compact
- Embase acier galvanisé
- Roue centrifuge à réaction
- Inter de proximité monté en standard
- Vitesse variable

✓ APPLICATIONS

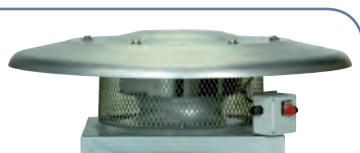
- Ventilation générale
- Ventilation tertiaire et industrielle

✓ GAMME

- De 670 à 10800 m³/h
- 2,4 ou 6 pôles
- Tourelles centrifuges à rejet vertical CTVB/T : Sur demande



✓ DESCRIPTION



Design compact

Moteur à rotor extérieur réduisant la hauteur de la tourelle



Grille anti-volatiles



Interrupteur de proximité monté en standard

CRH B 4 250
1 2 3 4

1 - Série :

CRH : Version horizontale

2 - Tension :

B : Alimentation monophasée

T : Alimentation triphasée

3 - Nombre de pôle :

2 : 2 pôles **4** : 4 pôles **6** : 6 pôles

4 - Modèle

- Moteur à rotor extérieur, IP54, classe F
- Protection thermique intégré
- Alimentation monophasée 230V-50/60Hz (CRHB) variable en tension
- Alimentation triphasée 230/400V-50/60Hz (CRHT) variable par variateur de fréquence
- Embase en tôle d'acier galvanisé
- Capot en aluminium repoussé
- Roue centrifuge à réaction en plastique pour les modèles 225 et 250 et en tôle d'aluminium pour les autres modèles
- Interrupteur de proximité monté en standard

✓ REFERENCES - CODIFICATIONS

Référence	Code	Débit maxi (m ³ /h)	Tension (V-Hz)	Puissance maxi (W)	Intensité maxi (A)	Température mini / maxi (°C)	Niveau sonore aspiration / rejet (dB(A))*	Poids (kg)
Monophasé 2 pôles								
CRHB/2-225 N	200 480	1160	230-50/60	160	0,70	-40/+70	50 / 56	11,0
CRHB/2-250 N	200 481	1390	230-50/60	236	1,00	-40/+70	52 / 58	11,5
Monophasé 4 pôles								
CRHB/4-225 N	200 482	600	230-50/60	41	0,2	-40/+70	36 / 42	10,0
CRHB/4-250 N	200 483	740	230-50/60	46	0,2	-40/+70	38 / 44	10,5
CRHB/4-280 N	200 484	1530	230-50/60	101	0,4	-40/+70	41 / 47	17,0
CRHB/4-315 N	200 485	2110	230-50/60	157	0,7	-40/+70	45 / 52	25,5
CRHB/4-355 N	200 486	3090	230-50/60	302	1,2	-40/+70	51 / 57	27,0
CRHB/4-400 N	200 487	4540	230-50/60	544	2,3	-40/+70	53 / 60	30,5
Monophasé 6 pôles								
CRHB/6-315 N	200 489	1420	230-50/60	60	0,3	-40/+70	36 / 44	24,0
CRHB/6-355 N	200 490	2130	230-50/60	116	0,6	-40/+70	38 / 45	24,5
CRHB/6-400 N	200 491	2950	230-50/60	171	0,7	-40/+70	45 / 51	30,5

* Niveau de pression sonore rmesuré à 3 m en champ hémisphérique.

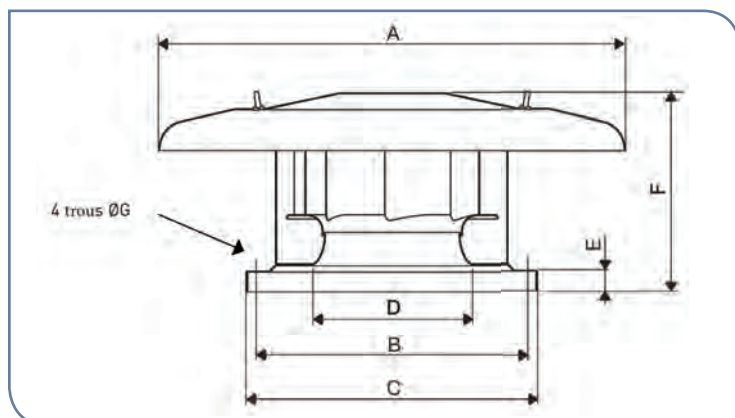
Référence	Code	Débit maxi (m ³ /h)	Tension (V-Hz)	Puissance maxi (W)	Intensité maxi (A)	Température mini / maxi (°C)	Niveau sonore aspiration / rejet (dB(A))*	Poids (kg)
Triphasé 4 pôles								
CRHT/4-315 N	200 492	2200	230/400-50/60	162	0,4	-40/+70	44 / 51	24,5
CRHT/4-355 N	200 493	3190	230/400-50/60	305	0,7	-40/+70	44 / 51	26,0
CRHT/4-400 N	200 494	4630	230/400-50/60	517	1,1	-40/+70	54 / 60	29,5
Triphasé 6 pôles								
CRHT/6-315 N	200 497	1450	230/400-50/60	67	0,2	-40/+70	35 / 43	24,5
CRHT/6-355 N	200 498	2140	230/400-50/60	119	0,3	-40/+70	38 / 49	25,0
CRHT/6-400 N	200 499	2940	230/400-50/60	155	0,3	-40/+70	45 / 51	29,0

* Niveau de pression sonore rmesuré à 3 m en champ hémisphérique.

CRHB/T

Tourelle centrifuge à rejet horizontal

✓ DIMENSIONS (MM)



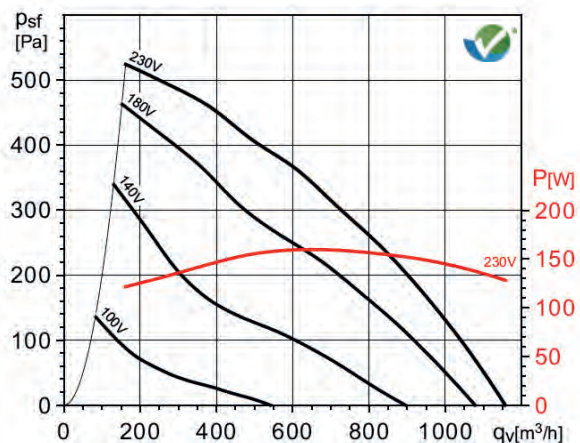
Type	A	B	C	Ø D	E	F	G
225 N	570	245	326	183	35	209	10
250 N	570	245	326	204	35	209	10
280 N	640	330	435	228	40	273,5	12
315 N	895	450	560	257	40	324	12
355 N	895	450	560	289	40	349	12
400 N	1150	535	630	326	40	363	12

✓ COURBES CARACTERISTIQUES

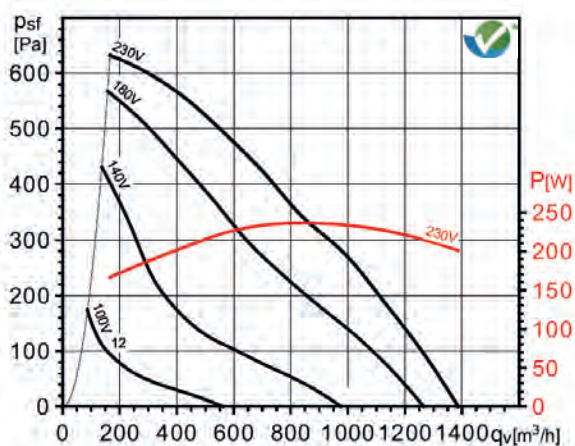
- Q_v = débit en m^3/h
- P_{sf} = Pression statique en Pa et mmCE
- Air sec normal à 20°C et 760mmHg

- Essais aérauliques selon les normes ISO 5801 et AMCA 210-99
- Niveau de pression acoustique mesuré en champ libre hémisphérique à l'aspiration. micro placé à 1,5 m de la source
- Affichage des performances UNICLIMA

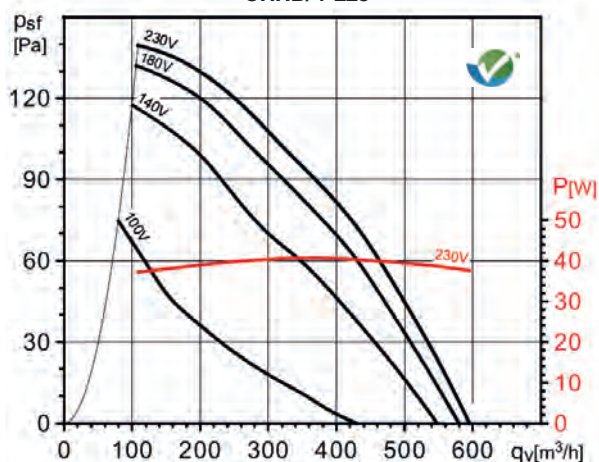
CRHB/2-225



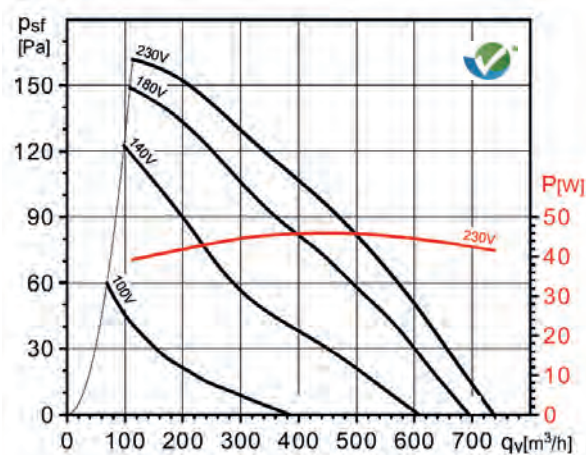
CRHB/2-250



CRHB/4-225



CRHB/4-250

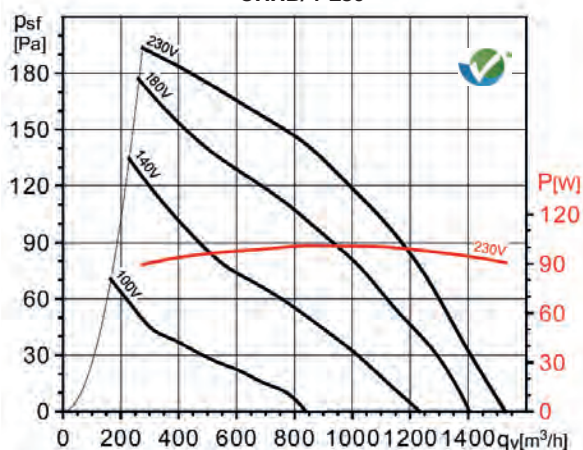


✓ COURBES CARACTERISTIQUES

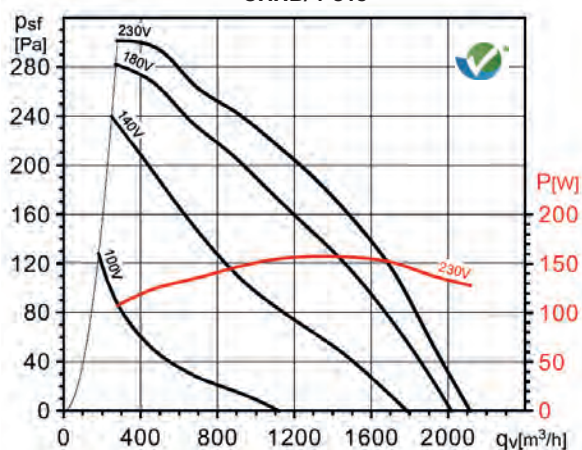
- Q_v = débit en m^3/h
- P_{sf} = Pression statique en Pa et mmCE
- Air sec normal à 20°C et 760mmHg

- Essais aérauliques selon les normes ISO 5801 et AMCA 210-99
- Niveau de pression acoustique mesuré en champ libre hémisphérique à l'aspiration. micro placé à 1,5 m de la source
- ✓ Affichage des performances UNICLIMA

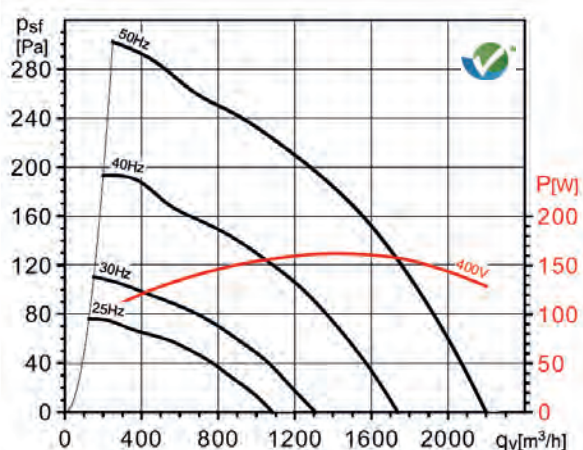
CRHB/4-280



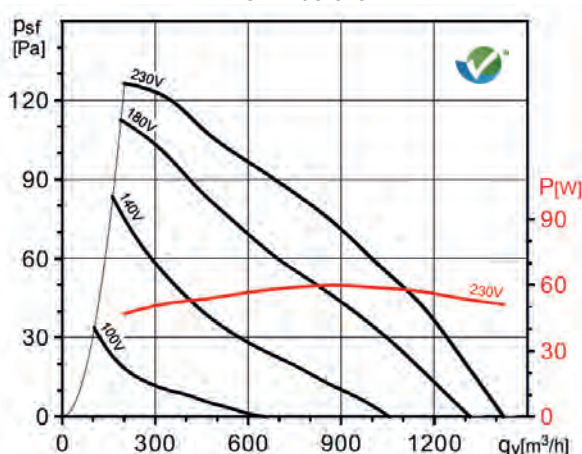
CRHB/4-315



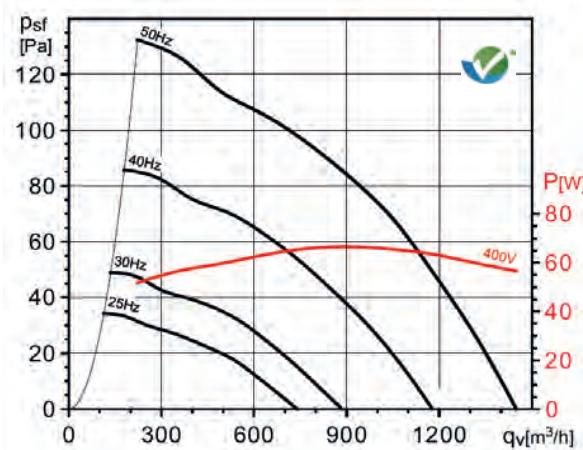
CRHT/4-315



CRHB/6-315



CRHT/6-315

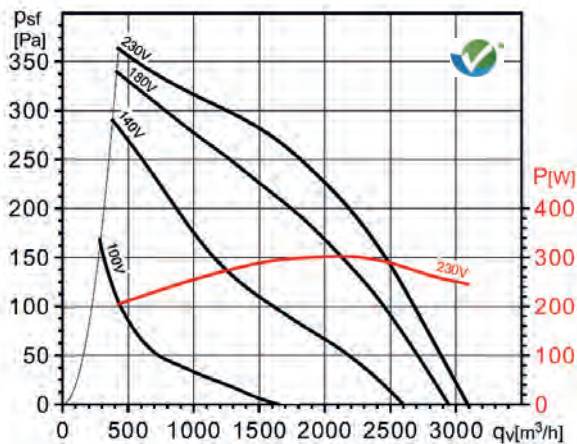


✓ COURBES CARACTERISTIQUES

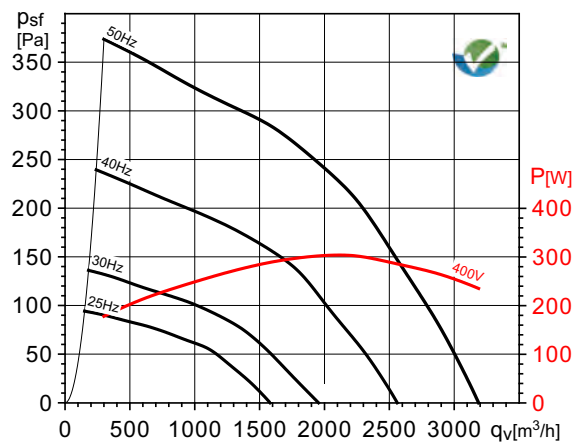
- Q_v = débit en m^3/h
- P_{sf} = Pression statique en Pa et mmCE
- Air sec normal à 20°C et 760mmHg

- Essais aérauliques selon les normes ISO 5801 et AMCA 210-99
- Niveau de pression acoustique mesuré en champ libre hémisphérique à l'aspiration. micro placé à 1,5 m de la source
- Affichage des performances UNICLIMA

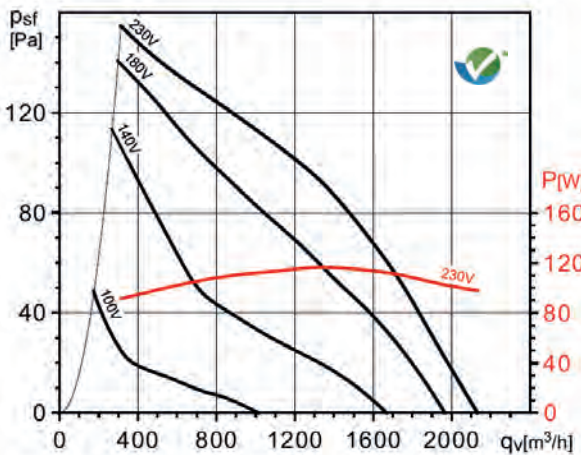
CRHB/4-355



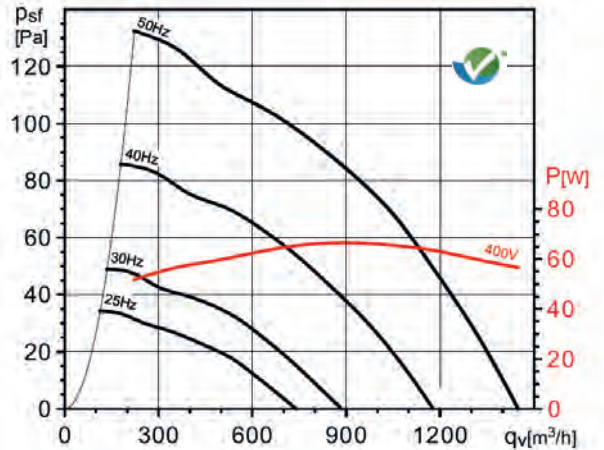
CRHT/4-355



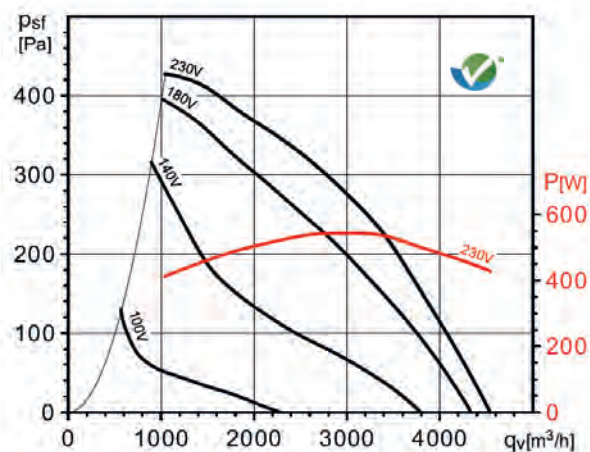
CRHB/6-355



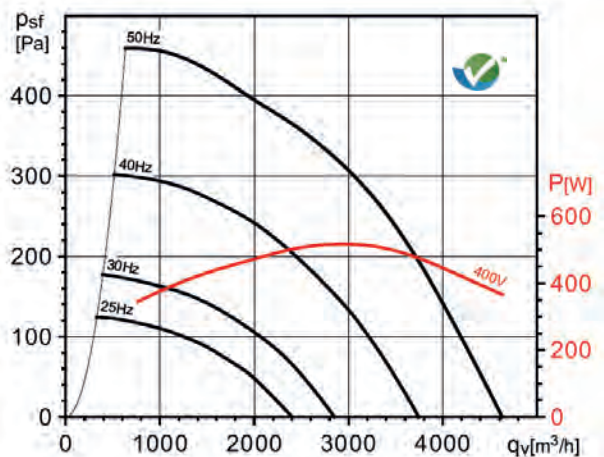
CRHT/6-355



CRHB/4-400



CRHT/4-400

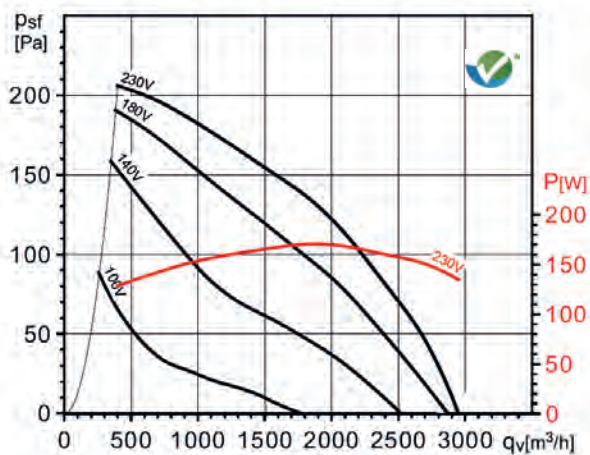


✓ COURBES CARACTERISTIQUES

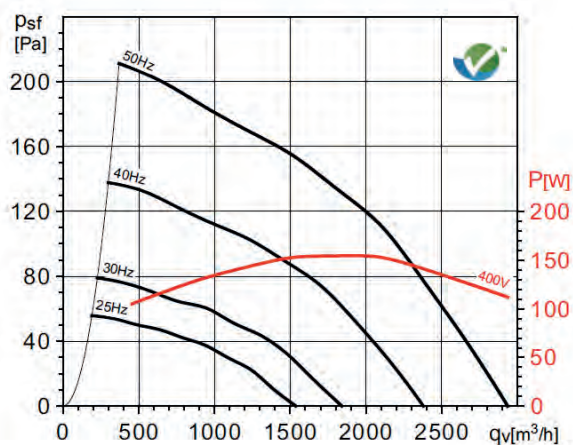
- Q_v = débit en m^3/h
- P_{sf} = Pression statique en Pa et mmCE
- Air sec normal à $20^\circ C$ et 760mmHg

- Essais aérauliques selon les normes ISO 5801 et AMCA 210-99
- Niveau de pression acoustique mesuré en champ libre hémisphérique à l'aspiration. micro placé à 1,5 m de la source
- ✓ Affichage des performances UNICLIMA

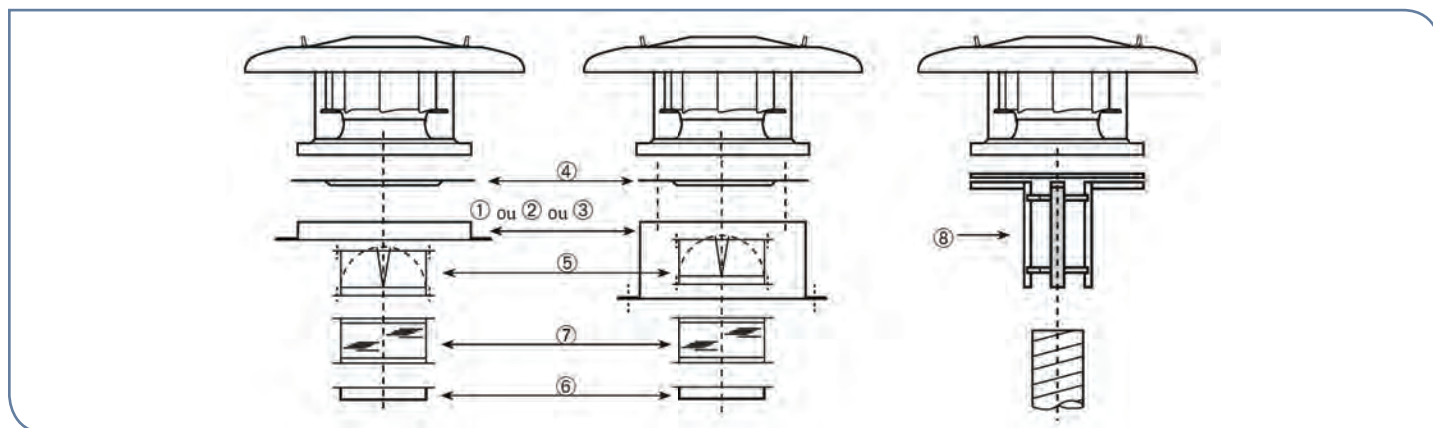
CRHB/6-400



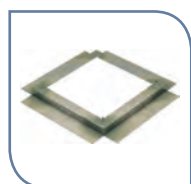
CRHT/6-400



ACCESSOIRES DE MONTAGE



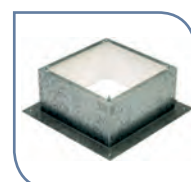
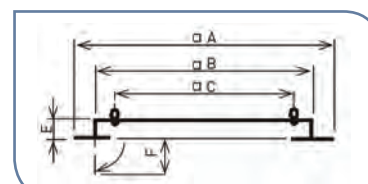
Type	1 Cadre de scellement	2 Souche isolée	3 Silencieux de souche	4 Plaque d'adaptation	5 Volet d'économie d'énergie	6 Bride de raccordement	7 Manchette souple	8 Adaptation conduit circulaire
225 N	JMS 300	JBS 300	JAA 300	JPA 300	JCA 300	JBR 300	JAE 300	JCC 300
250 N	JMS 300	JBS 300	JAA 300	JPA 300	JCA 300	JBR 300	JAE 300	JCC 300
280 N	JMS 435	JBS 435	JAA 435	JPA 435	JCA 435	JBR 435	JAE 435	JCC 435
315 N	JMS 560	JBS 560	JAA 560	JPA 560	JCA 560 N	JBR 560	JAE 560	JCC 560
355 N	JMS 560	JBS 560	JAA 560	JPA 560	JCA 560 N	JBR 560	JAE 560	JCC 560
400 N	JMS 630	JBS 630	JAA 630	JPA 630	JCA 630 N	JBR 630	JAE 630	JCC 630



Cadre de scellement

- Pour montage de la tourelle sur une souche maçonnée
- Fourni avec joint d'étanchéité et visserie

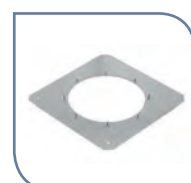
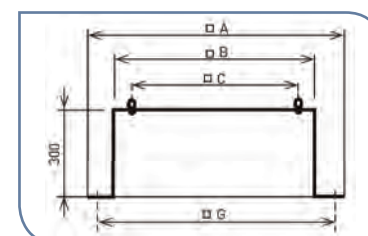
Référence	Code	Dimensions (mm)				
		A	B	C	E	F
JMS 300	960 783	470	290	245	50	70
JMS 435	960 792	600	420	330	50	70
JMS 560	960 808	725	545	450	50	70
JMS 630	963 628	795	615	535	50	70



Souche isolée

- A monter sur terrasse isolée.
- Isolation interne pour éviter la condensation
- Fourni avec joint d'étanchéité et visserie

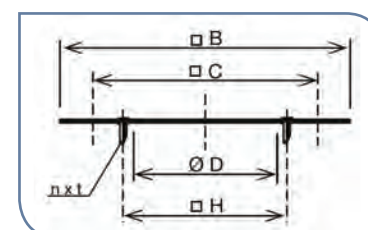
Référence	Code	Dimensions (mm)				
		A	B	C	E	F
JBS 300	960 819	470	289	245	300	380
JBS 435	960 795	600	419	330	300	510
JBS 560	960 841	725	544	450	300	635
JBS 630	963 632	795	614	535	300	705



Plaque d'adaptation

- utilisée pour le montage des accessoires (JCA, JBR, JAE) sur la tourelle
- Elle permet de démonter la tourelle de son support sans démonter le conduit

Référence	Code	Dimensions (mm)				
		B	C	D	trou	H
JPA 300	963 789	289	245	182	4xM6	205
JPA 435	963 770	419	330	252	4xM8	280
JPA 560	963 794	544	450	358	8xM8	395
JPA 630	963 761	614	535	403	8xM10	450



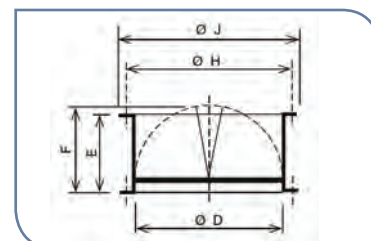
✓ ACCESSOIRES DE MONTAGE



Volet d'économie d'énergie

- Evite toute circulation d'air quand la tourelle est arrêtée.
- A monter à l'aspiration de la tourelle avec la plaque d'adaptation JPA
- Perte de charge d'environ 30 Pa

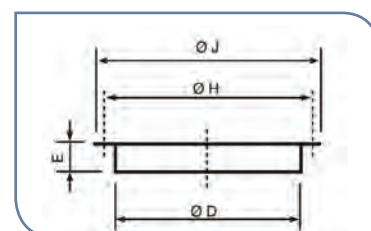
Référence	Code	Dimensions (mm)				
		D	E	F	H	J
JCA 300	963 785	182	100	124	205	219
JCA 435	963 771	252	145	174	280	300
JCA 560 N	964 313	358	210	227	395	415
JCA 630 N	964 331	403	240	250	450	474



Bride de raccordement

- Pour raccorder directement un conduit circulaire à la tourelle
- A monter à l'aspiration de la tourelle avec la plaque d'adaptation JPA ou à fixer sur l'embase (rivets ou vis non fournis).

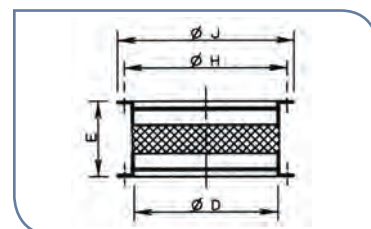
Référence	Code	Dimensions (mm)			
		D	E	H	J
JBR 300 N	963 799	182	55	205	219
JBR 435 N	963 772	252	55	280	300
JBR 560 N	963 788	358	55	395	415
JBR 630 N	963 762	403	55	450	474



Manchette souple

- Limite la transmission de vibrations quand le conduit est raccordé directement sur la tourelle
- A monter à l'aspiration de la tourelle avec la plaque d'adaptation JPA

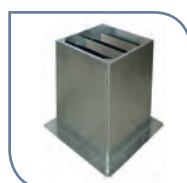
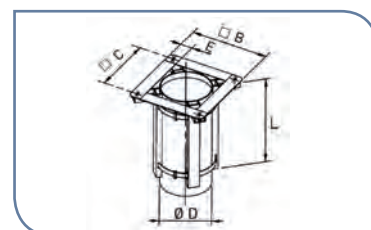
Référence	Code	Dimensions (mm)			
		D	E	H	J
JAE 300 N	963 914	182	164	205	219
JAE 435 N	963 924	252	164	280	300
JAE 560 N	963 847	358	164	395	415
JAE 630 N	963 816	403	164	450	474



Adaptation pour conduits circulaires

- Pour monter les tourelles jusqu'à la taille 400 directement sur un conduit spiralé

Référence	Code	Dimensions (mm)				
		B	C	D	E	L
JCC 300	963 775	290	245	180	45	350
JCC 435	963 786	390	330	250	60	350
JCC 560	963 787	520	450	355	70	350
JCC 630	963 773	605	535	400	70	350



Silencieux de souche

- Pour montage de la tourelle et atténuation du niveau sonore vers l'intérieur du local
- A monter sur toiture horizontal
- Fourni avec joint d'étanchéité et visserie

Référence	Code	Dimensions (mm)					
		A	B	C	D	H	G
JAA 300	964 167	470	290	245	13	750	380
JAA 435	964 168	600	419	330	15	750	510
JAA 560	964 169	725	545	450	15	750	635
JAA 630	964170	795	615	535	15	750	705

