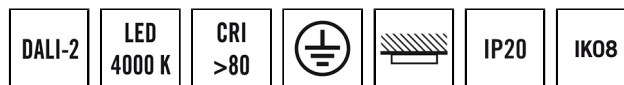


## SVENJA CL 450 DDP OP 3400 840 IP20 DALI-2

**E-No.** E010850622  
**Code GTIN** 4015120850622



### Données techniques

#### GÉNÉRALITÉS

Garantie	5 ans
Catégorie d'appareils	Luminaires de plafond
Éléments inclus	1x gabarit de perçage, 3x vis, 3x chevilles, 2x pommeaux de vis
Conformité	CE, DEEE, RoHS, EAC
Marque de conformité	ENEC 25

#### FIXATION

Type de montage	Apparent
Type de montage	Mural / au plafond
Section du conducteur à raccorder	1.5 – 2.5 mm <sup>2</sup>
Nombre de contacts	5

#### BOÎTIER

Dimensions	Hauteur/profondeur 82 mm, Ø 450 mm
Poids	4000 g
Matériau	aluminium
Indice de protection	IP20
Température ambiante admissible	0 °C...+45 °C
Résistance aux chocs	IK08
Couleur	blanc, similaire à RAL 9003
Essai au fil incandescent selon IEC 60695-2-10	850 °C

#### RACCORDEMENT

Système de commande	DALI-2
Classe de protection	I

### Description du produit

- Lampe à LED ronde et plate pour montage en surface avec boîtier en aluminium peint par poudrage
- Diffuseur opale à structure microprismatique en polycarbonate résistant aux chocs
- Température de couleur 3 000 K ou 4 000 K
- Pour des solutions d'éclairage intelligentes avec commande d'éclairage constant en fonction de la présence et de la lumière du jour à l'aide de détecteurs de présence DALI ou DALI-2
- Fonction SwitchDIM pour la gradation de luminaires individuels à l'aide d'un bouton 230V (toutes versions sauf SVENJA CL 900 830/840)
- Accessoires en option : suspension avec kit de suspension à câble raccourcissable (2 m) ou kit de suspension à tube (1 m)

Tension nominale	220 – 240 V ~ / 60 Hz
Courant d'appel	30 A / 120 µs
Consommation	30 W
Consommation	800 mA
Consommation en veille	< 0.5 W

#### ÉCLAIRAGE

Diffuseur	opale
Anti-éblouissement	DDP (micro-prismatic)
Émission de lumière	directe/indirecte
Angle de rayonnement	85 °
Unified Glare Rating	<19
Facteur de scintillement	0.27
Puissance nominale P	30 W
Flux lumineux	3400 lm
Rendement lumineux	113 lm/W
Température de couleur	4000 K
Indice de rendu des couleurs Ra	> 80
Tolérance de couleur	3 SDCM
Color Quality Scale	>80
Durée de vie L70B10 à 25 °C	93000 h
Durée de vie L70B50 à 25°C	96000 h
Durée de vie L80B10 à 25 °C	58000 h
Durée de vie L80B50 à 25°C	59000 h
Durée de vie L90B10 à 25°C	26000 h
Durée de vie L90B50 à 25 °C	27000 h
Sécurité photobiologique	RG0

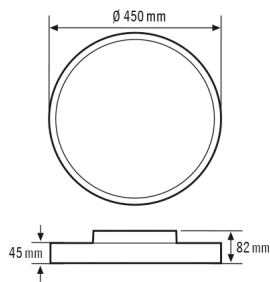
## SVENJA CL 450 DDP OP 3400 840 IP20 DALI-2

E-No.	Code GTIN
E010850622	4015120850622

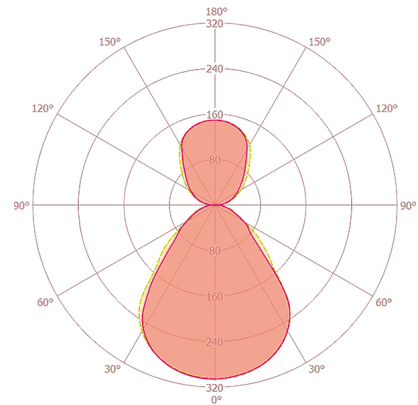
### Accessoires

Nom du produit	E-No.	Description du produit	Code GTIN
<b>Fixations</b>			
SVENJA POLE PENDULUM SET 1000	E010850561	Jeu de suspension avec tube de montage central, câble de raccordement transparent à 5 pôles et cache-piton rond	4015120850561
SVENJA WIRE PENDULUM SET 2000	E010850578	Jeu de suspension avec 3 câbles métalliques, câble de raccordement transparent à 5 pôles et cache-piton rond	4015120850578

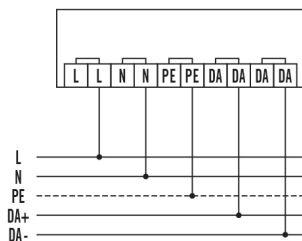
### Dimensions



### Diffusion de la lumière



### Schéma électrique



Raccordement standard

### Description détaillée du produit

- Luminaire encastré LED rond et plat avec boîtier en aluminium à revêtement par poudrage
- Diffuseur opale à structure microprismatique en polycarbonate résistant aux chocs
- Température de couleur 3000 K ou 4000 K
- Pour les solutions d'éclairage intelligentes avec régulation constante en fonction de la présence et de la lumière du jour par les détecteurs de présence DALI ou DALI-2
- Fonction SwitchDIM pour la gradation de luminaires individuels à l'aide d'un bouton-poussoir 230 V (toutes les versions sauf SVENJA CL 900 830/840)
- Accessoire en option : Balancement avec un jeu de suspension à câbles (2 m) ou à tube (1 m) pouvant être raccourcis
- Idéal pour les applications nécessitant des exigences élevées en matière de qualité et anti-éblouissement de la lumière, conformément à la norme EN 12464-1

## SVENJA CL 450 DDP OP 3400 840 IP20 DALI-2

E-No.	Code GTIN
E010850622	4015120850622

- Particulièrement adapté pour une utilisation dans les zones communes telles que les foyers, les halls, les salles de pause, les salons et les cantines
- La part de lumière indirecte de 35 % permet aux luminaires de flotter au plafond et d'agrandir les pièces
- Éclairage homogène, sans reflet et longue durée de vie des LED grâce à une disposition de rétroéclairage plate et des lentilles coordonnées
- Montage simple grâce à la conception en deux parties avec verrouillage par encliquetage et connecteur électrique enfichable