

**MANUFACTURER'S DECLARATION OF CONFORMITY**  
**DICHIARAZIONE DI CONFORMITA' DEL COSTRUTTORE**

No.	65594913	
Issuer's name <i>Nome del costruttore:</i>	GEWISS S.p.A.	
Issuer's address <i>Indirizzo del costruttore:</i>	Via A. Volta, 1 24069 Cenate Sotto (BG) ITALY	
Subject of the declaration: <i>Oggetto della dichiarazione:</i>	FR60237N	
Main ratings: <i>Dati principali:</i>	<ul style="list-style-type: none"> <li>➤ Rated voltage / <i>Tensione nominale</i> <span style="float: right;">U<sub>n</sub> = 400 Vac</span></li> <li>➤ Rated insulation voltage / <i>Tensione nominale di isolamento</i> <span style="float: right;">U<sub>i</sub> = 400 Vac</span></li> <li>➤ Rated operational voltage / <i>Tensione nominale di impiego</i> <span style="float: right;">U<sub>e</sub> = 400 Vac</span></li> <li>➤ Rated impulse withstand voltage / <i>Tensione nominale di tenuta a impulso</i> <span style="float: right;">U<sub>imp</sub> = 4 kV</span></li> <li>➤ Rated current of the assembly / <i>Corrente nominale del quadro</i> <span style="float: right;">I<sub>nA</sub> = 28 A</span></li> <li>➤ Rated peak withstand current / <i>Corrente nominale ammissibile di picco</i> <span style="float: right;">I<sub>pk</sub> = 10 kA</span></li> <li>➤ Rated conditional short-circuit current / <i>Corrente nominale di cortocircuito condizionata</i> <span style="float: right;">I<sub>cc</sub> = 4.5 kA</span></li> <li>➤ SCPD / <i>Dispositivo di protezione contro il cortocircuito</i> <span style="float: right;">/</span></li> <li>➤ Rated frequency / <i>Frequenza nominale</i> <span style="float: right;">f<sub>n</sub> = 50 Hz</span></li> <li>➤ Degree of protection / <i>Grado di protezione</i> <span style="float: right;">IP 44</span></li> <li>➤ Form of the internal separation / <i>Forma della segregazione interna</i> <span style="float: right;">1</span></li> <li>➤ Pollution degree / <i>Grado di inquinamento</i> <span style="float: right;">3</span></li> <li>➤ EMC disturbances in environments / <i>Ambiente EMC</i> <span style="float: right;">B</span></li> <li>➤ Conditions of installation / <i>Condizioni di installazione</i></li> </ul>	<p align="right"><i>Mobile ACS / ASC mobile</i></p> <ul style="list-style-type: none"> <li>➤ Mechanical impact protection / <i>Protezione contro l'impatto meccanico</i> <span style="float: right;">IK 08</span></li> <li>➤ Dimensions / <i>Dimensioni (Width - Height - Depth / Base - Altezza - Profondità)</i> <span style="float: right;">220-435-94 mm</span></li> <li>➤ Weight / <i>Peso</i> <span style="float: right;">4,3kg</span></li> </ul>

We declare that the products mentioned in subject are designed and manufactured in conformity with the requirements of following harmonized standards:

*Dichiariamo che i prodotti citati in oggetto sono progettati e costruiti conformemente ai requisiti delle seguenti norme armonizzate:*

Document No. / <i>Documento N.</i>	Title / <i>Titolo</i>	Date of issue / <i>Data di emissione</i>
➤ EN 61439-1	Low-voltage switchgear and controlgear assemblies - Part 1: General rules <i>Apparecchiature assemblate di protezione e di manovra per bassa tensione (quadri BT) - Parte 1: Regole generali</i>	2011
➤ EN 61439-4	Low-voltage switchgear and controlgear assemblies - Part 4: Particular requirements for assemblies for construction sites (ACS) <i>Apparecchiature assemblate di protezione e di manovra per bassa tensione (quadri BT) Parte 4: Prescrizioni particolari per quadri per cantiere (ASC)</i>	2013

and therefore meeting the essential requirements of the Directives:  
*e quindi rispondenti ai requisiti essenziali delle Direttive:*

2014/35/EU                       2014/34/EU                       Reg.(EU) n.305/2011  
 99/5/EC                               2014/30/EU

Signed for and on behalf of:

Firmato per conto di: GEWISS S.p.A.

Place and Date:

*Luogo e Data* Cenate Sotto, 1<sup>st</sup> July 2016

MATTEO GAVAZZENI ..... *Matteo Gavazzeni* .....  
 Industrial Property, Standards,  
 Quality Marks and Certifications Manager

# GEWISS

## CARATTERISTICHE SPECIFICATION

Serie/Series: FR

Codice/Code: FR60237N

Un: 400 V

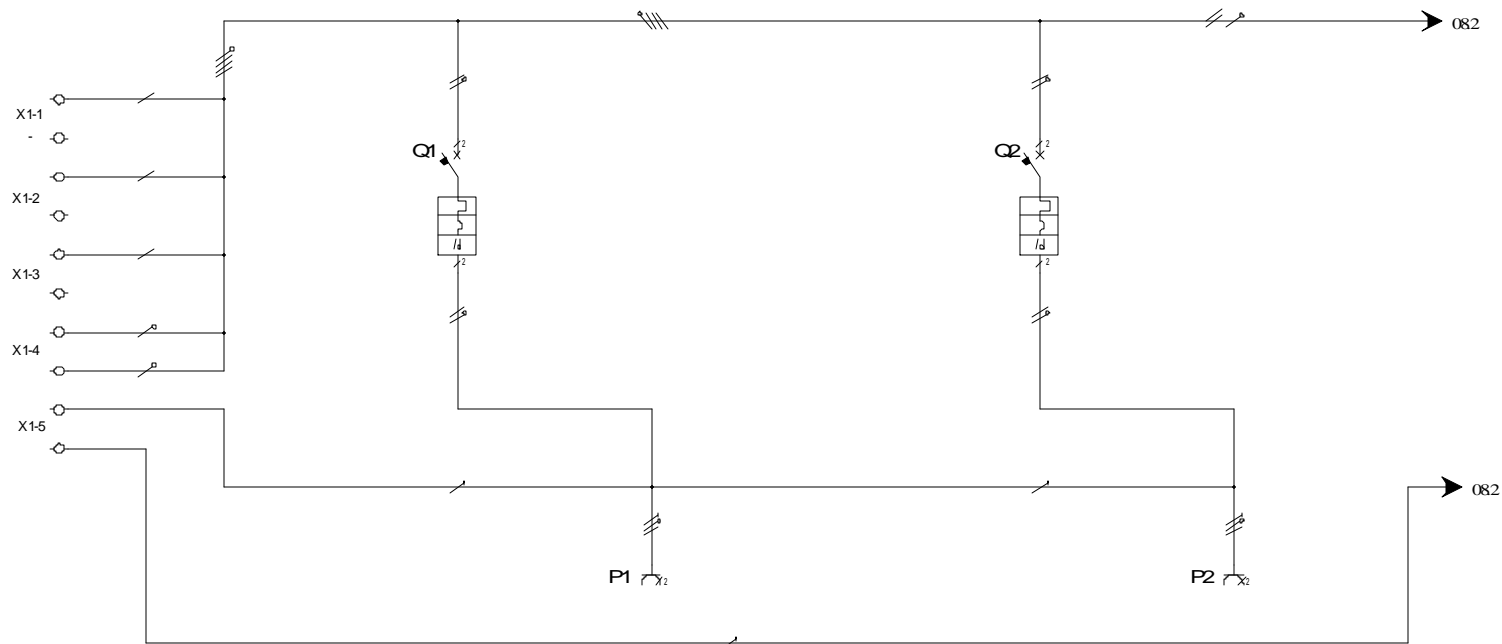
Uaux:

f: 50 Hz

Icc: 4,5 KA

I<sub>p</sub>: 44

In: 28A



UTENZA USE	DENOMINAZIONE DENOMINATION			MORSETTIERA TERMINAL BOARD	PROTEZIONE PRESA 1 OUTLET 1 PROTECTION		PRESA 1 OUTLET 1		PROTEZIONE PRESA 2 OUTLET 2 PROTECTION		PRESA 2 OUTLET 2	
	TIPO / TYPE	POT./TOT.POWER Kw	In A				GW62205H	16			GW62205H	16
	COEF. CONTEMP.	COS φ					0,8				0,8	
INTERRUTTORE O SEZIONATORE MAINSWITCH	COSTRUTTORE / CONSTRUCTOR TIPO / TYPE			GEWISS GW40401	GEWISS GW94027		GEWISS GW94027		GEWISS GW94027			
	N. POLI/N.POLES	In A	A		2	16			2	16		
	I <sub>th</sub>	A	A		4,5	30mA			4,5	30mA		
	I <sub>in</sub> (o curva/for curve)	A	A		C				C			
FUSIBILE FUZE	TIPO / TYPE CALIBRO/CALBRE			A								
CONTATTORE CONTACTOR	TIPO / TYPE In A Pn kW											
RELE TERMICO THERMAL RELAY	TIPO / TYPE TARATURA / CALIBRATION			A								
	TIPO CAVO / CABLE TYPES FORMAZIONE / FORMATION			4X2,5MMQ PE	2X2,5MMQ		3X2,5MMQ		2X2,5MMQ		3X2,5MMQ	
LINEA DI POTENZA POWER LINE	LUNGHEZZA / LENGHT			m								
	I <sub>z</sub>	A	A									
	C.d.T. aIn %	C.d.T. alb %										
	Zk mΩ	Zs mΩ	mΩ									
	I <sub>k</sub> trifase/monof. kA	I <sub>k</sub> fase/terra kA	kA									
	MORSETTIERA / TERMINAL BOARD											

# GEWISS

CODICE : FR60237N  
CODE :

PROGETTO : Schema elettrico  
PROJECT : Electric diagram

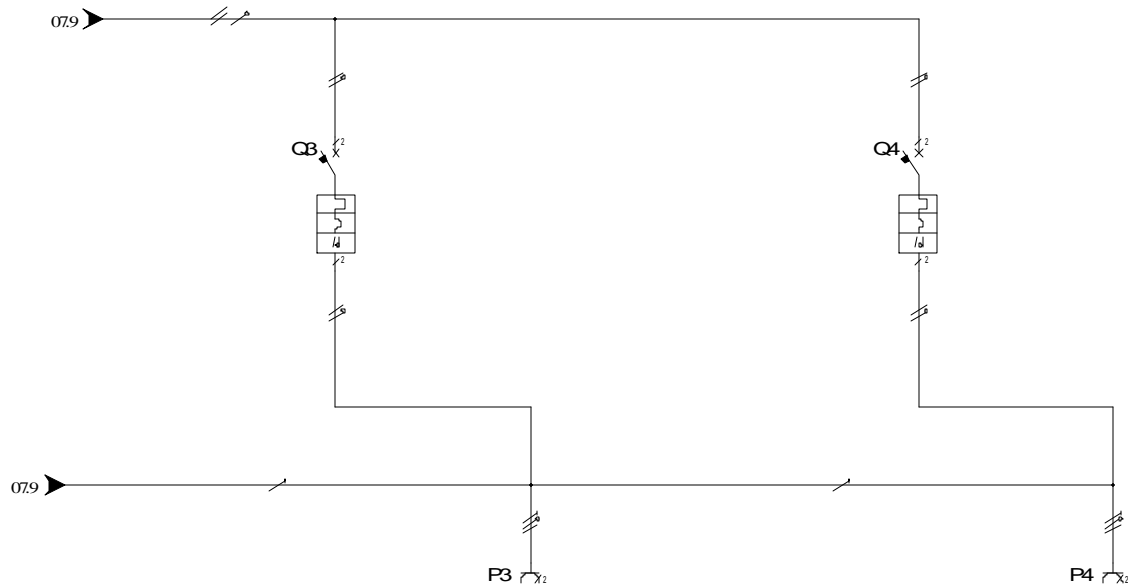
FOGLIO 02  
DI 03

TITOLO/TITLE: Schema unifilare  
Wire electric diagram

01◀▶03

REV. DATA/DATE FIRMA/SIGN. MODIFICA/MODIFY

DIS: Crocca A. DATA/DATE: 01/07/2016



UTENZA USE	DENOMINAZIONE DENOMINATION		PROTEZIONE PRESA 3 OUTLET 3 PROTECTION		PRESA 3 OUTLET 3		PROTEZIONE PRESA 4 OUTLET 4 PROTECTION		PRESA 2 OUTLET 2	
	TIPO / TYPE	POT./TOT.POWER Kw			GW62205H	16			GW62205H	16
	POT./POWER Kw	In A			0,8				0,8	
INTERRUTTORE O SEZIONATORE MAINSWITCH	COSTRUTTORE / CONSTRUCTOR		GEWISS		GEWISS		GEWISS		GEWISS	
	TIPO / TYPE		GW94027		GW94027		GW94027		GW94027	
	N. POLI/N.POLES	In A	2	16			2	16		
FUSIBILE FUZE	TIPO / TYPE									
	CALIBRO/CALBRE		A							
CONTATTORE CONTACTOR	TIPO / TYPE									
	In A	Ph kW								
RELE TERMICO THERMAL RELAY	TIPO / TYPE									
	TARATURA / CALIBRATION		A							
LINEA DI POTENZA POWER LINE	TIPO CAVO / CABLE TYPES		2X2,5MMQ		3X2,5MMQ		2X2,5MMQ		3X2,5MMQ	
	FORMAZIONE / FORMATION		L3,N		L3,NPE		L1,N		L1,NPE	
	LUNGHEZZA / LENGHT		m							
	Iz A									
MORSETTIERA / TERMINAL BOARD	C.d.T. aIn %	C.d.T. alb %								
	Zk mΩ	Zs mΩ								
	Ik1 ifase/monof. kA	Ik1 fase/terra kA								



CODICE : CODE :	FR60237N	PROGETTO : PROJECT :	Schema elettrico Electric diagram	FOGLIO 03 DI 03
TITOLO / TITLE: Wire electric diagram			02	
DIS: Crocca A.		DATA/DATE: 01/07/2016		

REV.	DATA/DATE	FIRMA / SIGN.	MODIFICA / MODIFY
------	-----------	---------------	-------------------