

## Sintesi System - plafonnier avec diffuseur satiné - UGR<22

Code: 22010210-00

### INFORMATIONS GÉNÉRALES



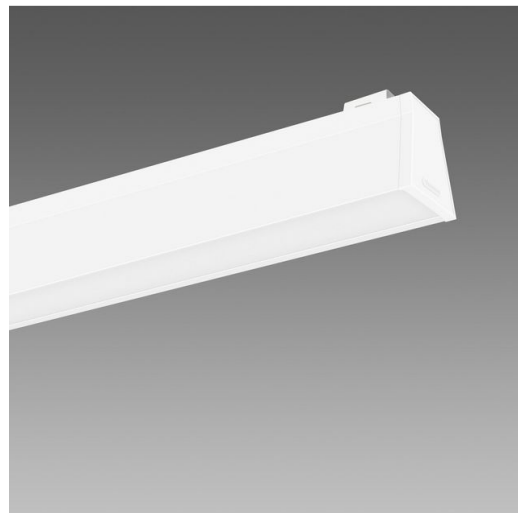
|         |  |
|---------|--|
| Article | Sintesi System - plafonnier avec diffuseur satiné - UGR<22 |
| Code    | 22010210-00  |

### DIMENSIONS ET POIDS

|               |         |
|---------------|---------|
| Longueur (mm) | 1166 mm |
| Largeur (mm)  | 69 mm   |
| Hauteur (mm)  | 88 mm   |
| Poids (Kg)    | 3.3 kg  |

### CARACTÉRISTIQUES ÉLECTRIQUES ET CONTRÔLES

|                      |          |
|----------------------|----------|
| Tension (V)          | 230 V    |
| Fréquence (Hz)       | 50 Hz    |
| Alimentation         | CLD      |
| Facteur de puissance | ≥0.92    |
| Courant(mA)          | 700 mA   |
| Classe d'isolation   | Classe I |
| Contrôle et réglage  | Aucun    |



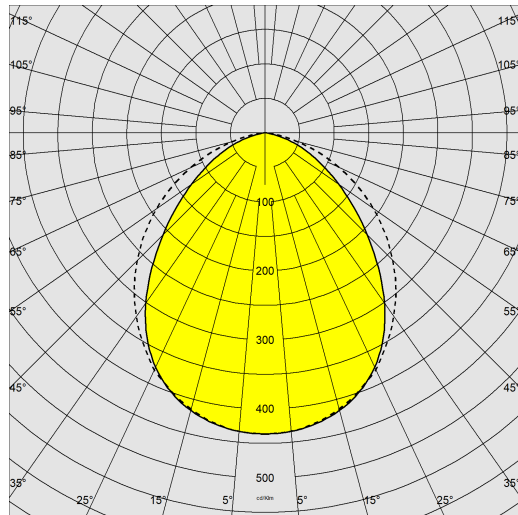
Sintesi System est le nouveau système linéaire Fosnova flanqué d'une esthétique sobre et élégante, disponible dans une grande variété d'optiques et de LED. Il est facile à installer en suspension à éclairage direct et/ou direct-indirect, en plafonnier ou en ligne continue. Il est ainsi possible de donner à chaque projet d'éclairage le luminaire qui convient le mieux pour obtenir, par une utilisation rationnelle de la lumière, l'éclairage voulu.



## Sintesi System - plafonnier avec diffuseur satiné - UGR<22

Code: 22010210-00

### DONNÉES PHOTOMÉTRIQUES



|   |   |
|---|---|
| Source lumineuse  | LED   |
| CRI   | >80   |
| Flux lumineux (sortant) (lm)  | 2742 lm   |
| Puissance absorbée (totale) (W)   | 29 W  |
| CCT   | 4000 K  |
| Efficacité lumineuse (lm/W)   | 95 lm/W   |
| Taux d'éblouissement d'inconfort UGR (EN 12464-1) (facteur de réflexion : plafond 0,7 - murs 0,5) | UGR<22 (dans toutes les situations). Selon la norme NF EN 12464.                              |
| Low Flicker   | luminaire avec flicker très limité : lumière uniforme pour une plus grande sécurité visuelle. |
| Maintien du flux lumineux LED   | 50000 hr, L 80, B 20  |

### CARACTÉRISTIQUES MÉCANIQUES

|                                      |      |
|--------------------------------------|------|
| Résistance aux chocs mécaniques (IK) | IK07 |
| IP                                   | 40   |

## Sintesi System - plafonnier avec diffuseur satiné - UGR<22

Code: 22010210-00

### MATÉRIAUX ET COULEURS

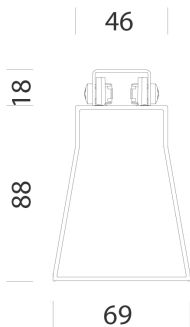
|           |  |
|-----------|--|
| Corps     | aluminium extrudé alliage 6060. Capot supérieur en aluminium extrudé 6060 amovible pour la connexion au réseau d'alimentation électrique. Embouts en ABS V0 moulé par injection. |
| Diffuseur | PMMA transparent avec film satiné extensif à haute performance.  |
| Peinture  | poudre à base de résine époxy-polyester résistante aux rayons UV.  |
| Couleur   | Blanc  |

### NORMES ET CONFORMITÉ

|                                    |  |
|------------------------------------|--|
| Classe de sécurité photobiologique | RG0  |
| Marquages et essais                | CE   |
| Normes de référence                | NF EN 60598-1. Degré de protection selon la norme NF EN 60529. |

### GARANTIE

|                      |      |
|----------------------|------|
| Garantie après-vente | 5 yr |
|----------------------|------|



1166 / 2312 / 3458

### TÉLÉCHARGEMENT

#### MONTAGES

[InstructionsMontage SINTESI-SYSTEM REV3.pdf](#)

#### DESSINS

[DessinTechnique sintesipla.dxf](#)



## Sintesi System - plafonnier avec diffuseur satiné - UGR<22

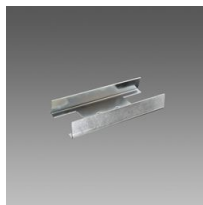
Code: 22010210-00



**Sintesi Sensor - cellule de luminosité et/ou présence**



**Sintesi Spot - UGR<22 - module lumineux**



**Étrier de jonction - Sintesi**



**Embout de fermeture 1 - Sintesi**