

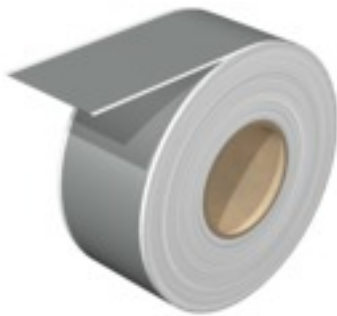
EL 38 MM SI 30M**Weidmüller Interface GmbH & Co. KG**

Klingenbergstraße 26

D-32758 Detmold

Germany

www.weidmueller.com

**Identification personnalisée : EL**

Les innombrables variations des repères MultiMark font d'eux une alternative économique aux supports de plaquettes conventionnels ou aux étiquettes spéciales. Pour une largeur donnée, la hauteur peut être configurée avec précision à l'aide du logiciel, pour correspondre parfaitement aux repères respectifs. Une lame est utilisée pour couper les étiquettes de manière indépendante à la taille spécifiée. Idéal pour la réalisation de grandes étiquettes pour des blocs fonctionnels ou des blocs de jonction complets.

Vos avantages avec MultiMark

- Polyester laminé double
- Peut être utilisé avec les équipements de nombreux fabricants
- Repérage d'équipements & appareillages de design habituel

Informations générales de commande

Version	THM, Repérage d'équipements et appareillages, 38 x , argent
Référence	2006650000
Type	EL 38 MM SI 30M
GTIN (EAN)	4050118391558
Qté.	1 pièce(s)
imprimante compatible	2599430000 2599440000

EL 38 MM SI 30M

Weidmüller Interface GmbH & Co. KG
 Klingenbergstraße 26
 D-32758 Detmold
 Germany

www.weidmueller.com

Caractéristiques techniques

Dimensions et poids

Profondeur	0,1 mm	Profondeur (pouces)	0,004 inch
Hauteur	38 mm	Hauteur (pouces)	1,496 inch
Longueur	30 000 mm	Longueur (pouces)	1 181,1 inch
Poids net	325 g		

Températures

plage de température d'utilisation -40...120 °C

Classifications

ETIM 6.0	EC001288	ETIM 7.0	EC001288
ETIM 8.0	EC001288	ECLASS 9.0	27-40-06-29
ECLASS 9.1	27-40-06-29	ECLASS 10.0	27-40-06-29
ECLASS 11.0	27-28-11-04	ECLASS 12.0	27-28-11-04

Caractéristiques générales

Adhésif	Colle acrylate	Agrément selon UL 969	Oui
Classe d'inflammabilité selon UL 94	V-0	Couleur	argent
Halogène	Non	Longueur	30 000 mm
Matériau	Polyester	Nombre par rouleau	1
Plage de température d'utilisation, max.	120 °C	Plage de température d'utilisation, min.	-40 °C
Version	sans halogène, autoadhésif	plage de température d'utilisation	-40...120 °C

Repérage d'équipements et appareillages

Halogène Non

Note importante

Informations sur le produit Support de rouleau externe 1302920000 nécessaire

Agréments

ROHS Conforme

Téléchargements

Données techniques [EPLAN, WSCAD](#)
 Catalogue [Catalogues in PDF-format](#)

Fiche de données

EL 38 MM SI 30M

Weidmüller Interface GmbH & Co. KG
Klingenbergstraße 26
D-32758 Detmold
Germany

www.weidmueller.com

Dessins

