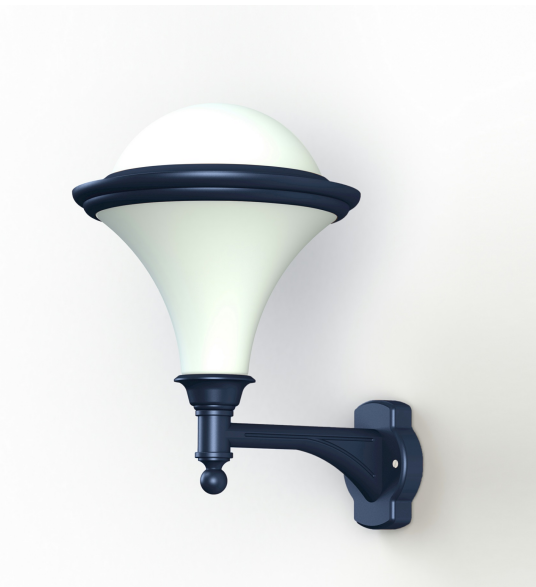


## Données techniques

Tension nominale	230V AC
Plage de tension d'entrée	230 - 250 V AC
Driver output	-
Alimentation output	-
Classe	1
IP	44
IK	10
Diffuseur	Polycarbonate opale
Paralume	Non
Source	E27
Température de couleur réelle	-
Flux total sortant	- lm
Consommation totale	- W
Classe énergétique	Classe de la lampe (non fournie)
Efficacité lumineuse	-
IRC	-
SDCM	-
Optique	-
Dimmable	-
Ta	-
Durée de vie LED	-
Plage de température ambiante	-10 ~50°C
UGR	-
ULR	-
Distorsion harmonique THDI	-
Fixation	Oui
Détection	Non
Avec prise IP55	Non

[Notice d'installation à télécharger](#)



# Dallas

catalogue 2020 p. 178

réf. 119021134

EAN. 3663660276924

Modèle 3



## Matières et finitions

Matières	aluminium
Couleur	Bleu Azur mat - 134

## Données logistiques

Dimensions du modèle	H.470 L.320 P.425
Poids net	2.430 Kg
Poids brut	3.700 Kg
Dimensions colis 1	H.580 L.340 P.340

## Certifications et garanties

CE	Oui
UL	Non
EAC	Non
RoHS	Oui
ENEC	Non
Anti-corrosion	25 ans
Technique	5 ans
Electronique	5 ans