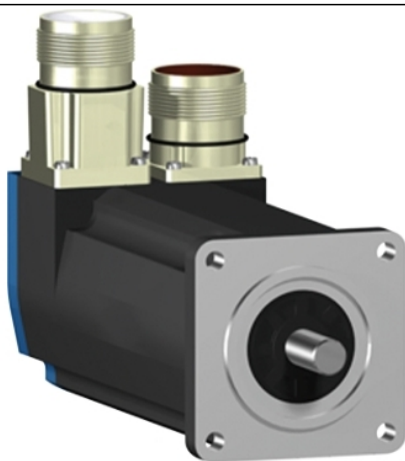


BSH0551P11A1A

Lexium BSH - servo-moteur - 0,5N.m - clavette
IP50 - 55mm - monotour



Principales

Fonction produit	Servo moteur
Nom de l'appareil	BSH
Vitesse mécanique maximum	9000 Tr/mn
Couple continu à l'arrêt	0,5 N.M pour LXM32.U60N4 à 1,5 A, 400 V, triphasé 0,5 N.M pour LXM32.U60N4 à 1,5 A, 480 V, triphasé 0,5 N.M pour LXM15LD13M3, 230 V, monophasé 0,5 N.m pour LXM15LU60N4, 230 V, triphasé
Couple crête à l'arrêt	1,5 N.M pour LXM32.U60N4 à 1,5 A, 400 V, triphasé 1,5 N.M pour LXM32.U60N4 à 1,5 A, 480 V, triphasé 1,4 N.M pour LXM15LD13M3, 230 V, monophasé 1,4 N.m pour LXM15LU60N4, 230 V, triphasé
Puissance de sortie nominale	300 W pour LXM32.U60N4 à 1,5 A, 400 V, triphasé 300 W pour LXM32.U60N4 à 1,5 A, 480 V, triphasé 170 W pour LXM15LD13M3, 230 V, monophasé 170 W pour LXM15LU60N4, 230 V, triphasé
Couple nominal	0,48 N.M pour LXM32.U60N4 à 1,5 A, 400 V, triphasé 0,48 N.M pour LXM32.U60N4 à 1,5 A, 480 V, triphasé 0,46 N.M pour LXM15LD13M3, 230 V, monophasé 0,46 N.m pour LXM15LU60N4, 230 V, triphasé
Vitesse nominale	6000 tr/min pour LXM32.U60N4 à 1,5 A, 400 V, triphasé 6000 tr/min pour LXM32.U60N4 à 1,5 A, 480 V, triphasé 4000 tr/min pour LXM15LD13M3, 230 V, monophasé 4000 tr/min pour LXM15LU60N4, 230 V, triphasé
Conformité	LXM15LD13M3 à 230 V monophasé LXM15LU60N4 à 230 V triphasé LXM32.U60N4 à 400 V triphasé LXM32.U60N4 à 480 V triphasé
Type d'arbre	Avec clavette
Degré de protection IP	IP50 standard
Résolution du retour vitesse	131 072 points/tour
Frein de parking	Sans
Support de montage	Bride conforme à la norme internationale
Raccordement électrique	Connecteurs droits

Complémentaires

Compatibilité de gamme	Lexium 15 Lexium 32
Supply voltage max	480 V
Nombre de phases réseau	Triphasé
Courant continu à l'arrêt	0,73 A
Maximum continuous power	0,45 W

Courant maximal Irms	3,5 A pour LXM15LD13M3 3,5 A pour LXM15LU60N4 2,9 A pour LXM32.U60N4
Courant permanent maximum	2,9 A
Fréquence de commutation	8 kHz
Second arbre	Sans avec deuxième extrémité d'arbre
Diamètre de l'axe	9 mm
Longueur de l'axe	20 mm
Largeur clavette	12 mm
Type de retour	Sinocs Hiperface monotour
Taille bride moteur	55 mm
Nombre de taille moteur	1
Constante de couple	0,7 N.m/A à 120 °C
Constante de fem	40 V/ktr/mn à 120 °C
Nombre de pôles de moteur	6
Inertie du rotor	0,059 kg.cm ²
Résistance du stator	41,8 Ohm à 20 °C
Inductance du stator	71,5 mH à 20 °C
Constante de temps électrique du stator	1,09 ms à 20 °C
Force radiale maximale Fr	170 N at 8000 rpm 180 N at 7000 rpm 190 N at 6000 rpm 200 N at 5000 rpm 220 N at 4000 rpm 240 N at 3000 rpm 270 N at 2000 rpm 340 N at 1000 rpm
Force axiale maximale Fa	0,2 x Fr
Type de refroidissement	Convection naturelle
Longueur	132,5 mm
Diamètre du centrage	40 mm
Profondeur du diamètre de centrage	2 mm
Nombre de trous de fixation	4
Diamètre des trous de fixation	5,5 mm
Diamètre des trous de fixation	63 mm
Poids du produit	1,2 kg

Emballage

Type d'emballage 1	PCE
Nombre d'unité par paquet	1
Poids de l'emballage (Kg)	1,6 kg
Hauteur de l'emballage 1	11,5 cm
Largeur de l'emballage 1	19 cm
Longueur de l'emballage 1	39,5 cm

Durabilité de l'offre

Statut environnemental de l'offre	Produit Green Premium
Régulation REACH	Déclaration REACH
Directive RoHS UE	Conformité pro-active (Produit en dehors du scope légal RoHS UE) Déclaration RoHS UE
Sans mercure	Oui
Information sur les exemptions RoHS	Oui
Régulation RoHS Chine	Déclaration RoHS Pour La Chine
Profil environnemental	Profil Environnemental Du Produit
DEEE	Sur le marché de l'Union Européenne, le produit doit être mis au rebut selon un protocole spécifique de collecte des déchets et ne jamais être jeté dans une poubelle d'ordures ménagères.
Sans PVC	Oui

Garantie contractuelle

Garantie	18 mois
----------	---------
