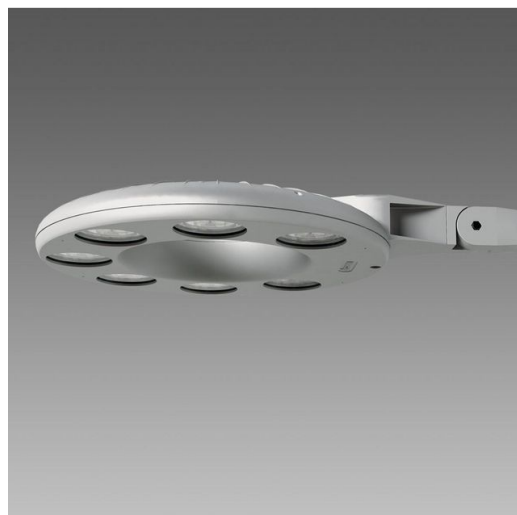
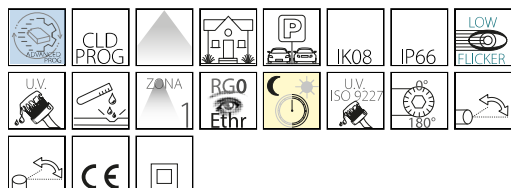


3331 - Disco 2 - extensif

Code: 330044-00



L'éclairage public à LED intègre les valeurs que nous exigeons du progrès technologique : une lumière qui améliore la qualité de l'environnement nocturne, qui consomme moins et optimise aussi l'esthétique de l'atmosphère diurne. Des formes nouvelles pour les nouvelles technologies d'éclairage. La taille des LED compose un look de classe, la forme ronde optimise la répartition de la lumière, et les ailettes garantissent une bonne dissipation de la chaleur. Une forme en mesure d'évoluer, d'apporter un nouveau « bien-être visuel » à toutes les applications. Avec DISCO, les LED modernisent le concept de l'éclairage public. L'innovation est manifeste. DISCO donne visibilité et prestige au projet d'éclairage. Disco est un appareil mis tout spécialement au point pour exploiter au maximum les avantages des LED dans l'éclairage public, comme les économies d'énergie et la nouvelle qualité de lumière. Son design, à des années-lumière des formes plus classiques pour les lampadaires, renouvelle la qualité esthétique de l'éclairage public, une modernisation qui s'inscrit dans le projet de rénovation du paysage urbain. DISCO répond aux exigences relatives à la répartition uniforme de la lumière et à la dissipation de la chaleur.



INFORMATIONS GÉNÉRALES

Article	3331 - Disco 2 - extensif
Code	330044-00

DIMENSIONS ET POIDS

Longueur (mm)	790 mm
Largeur (mm)	680 mm
Hauteur (mm)	110 mm
Poids (Kg)	14.64 kg

INSTALLATION

Diamètre (Ø) fixation mât (mm)	60-60 mm
Surface d'exposition au vent (mm)	L 82000 mm ² , F 307500 mm ²

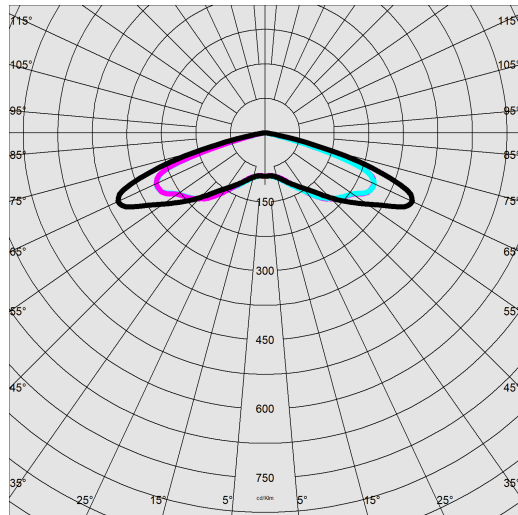
CARACTÉRISTIQUES ÉLECTRIQUES ET CONTRÔLES

Tension (V)	230 V
Fréquence (Hz)	50 Hz
Alimentation	CLD
Facteur de puissance	>0.9
Courant(mA)	700 mA
Protection contre les surtensions (commune) (EN 61547)	6 kV, 8 kV
Classe d'isolation	Classe II
Contrôle et réglage	Aucun

3331 - Disco 2 - extensif

Code: 330044-00

DONNÉES PHOTOMÉTRIQUES



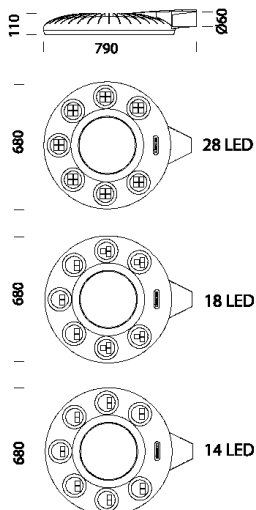
Source lumineuse	LED
CRI	80
Flux lumineux (sortant) (lm)	14732 lm
Puissance absorbée (totale) (W)	116 W
CCT	4000 K
Efficacité lumineuse (lm/W)	127 lm/W
Low Flicker	luminaire avec flicker très limité : lumière uniforme pour une plus grande sécurité visuelle.
Maintien du flux lumineux LED	100000 hr, L 80, B 20

CARACTÉRISTIQUES MÉCANIQUES

Résistance aux chocs mécaniques (IK)	IK08
IP	66
Température ambiante - Min.	-30 °C
Température ambiante - Max.	40 °C

3331 - Disco 2 - extensif

Code: 330044-00



TÉLÉCHARGEMENT

MONTAGES

[InstructionsMontage disco 03-23.pdf](#)

DESSINS

[BIM 3331 Disco 2 - LED - Wide Beam - 20200604.zip](#)

[DessinTechnique 3331.dxf](#)

[DessinTechnique3D disano 3331 disco.3ds](#)



MATÉRIAUX ET COULEURS

Corps	aluminium moulé sous pression, avec une très petite surface d'exposition au vent. Ailettes de refroidissement incorporées dans le capot, en décroissance sur le trou central.
Optique	lentilles secondaires en PMMA haute performance avec récupérateurs de flux en polycarbonate métallisé moulé haute performance.
Diffuseur	verre trempé ultra clair épaisseur 4 mm résistant aux chocs thermiques et mécaniques (NF EN 12150-1:2001).
Dissipateur	le système de dissipation thermique a été tout spécialement mis au point pour faire fonctionner les LED à des bonnes températures, afin de garantir un rendement/une performance excellent/e et une longue durée de vie.
Fixation mât	version avec raccord mât directement incorporé au corps de l'appareil pour fixation en crose sur mâts Ø60/62 mm.
Peinture	phase de prétraitement superficiel du métal, couche de peinture cataphorèse résistante à la corrosion et au brouillard salin, seconde couche finale de peinture liquide acrylique bi-composante stabilisée aux rayons UV.
Peinture spéciale (SUR DEMANDE)	sur demande : peinture NF EN ISO 9227, essais de corrosion en atmosphères artificielles, pour atmosphères agressives ou marines (littoral).
Couleur	Graphite
Matériel	<ul style="list-style-type: none"> -sectionneur. -connectique rapide IP67. -soupape anticondensation. -contrôleur automatique de la température avec réarmement automatique. -dispositif de protection contre les surtensions conforme NF EN 61547. -fonctions intégrées ADVANCED PROG.

NORMES ET CONFORMITÉ

Classe de sécurité photobiologique	RG0 Ethr
Marquages et essais	CE
Normes de référence	NF EN 60598-1. Degré de protection selon la norme NF EN 60529.
Étiquette-énergie	C

GARANTIE

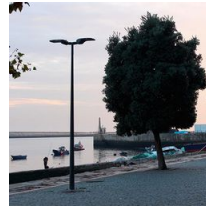
Garantie après-vente	5 yr
----------------------	------

3331 - Disco 2 - extensif

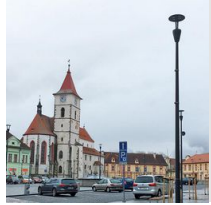
Code: 330044-00



1278 Conique



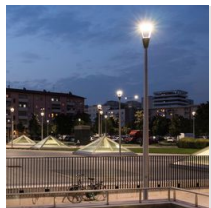
1481 mât conique en acier à enterrer



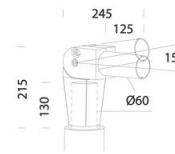
1480 mât conique en acier avec base



1478 Mât Urban à enterrer



1477 Mât Urban - avec base



290 Articulation 60



1408 Mât strié Ø100 avec base



1409 Mât strié Ø 100



1508 Mât strié Ø 120 avec base



1509 Mât strié Ø120