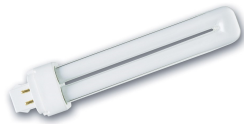


Lynx DE

Lynx-DE 18W 840 G24q-2

0025926



Caractéristiques

- Lampe fluo-compacte à économie d'énergie. Alimentation séparée. Efficacité lumineuse élevée, très bon rendu des couleurs (IRC 80). Pour ballast électronique. Durée de vie moyenne : 12.000 heures. Culot G24q. 10W = jusqu'à 600lm. 13W = jusqu'à 900lm. 18W = jusqu'à 1215lm. 26W = jusqu'à 1800lm.



PRÉSENTATION DU PRODUIT

IPC Code	0025926
Nom du produit	Lynx-DE 18W 840 G24q-2
Technologie	Compact Fluorescent
Puissance (nominale) (W)	18
Lamp shape	Other
Culot	G24q-2
Finition de la lampe	Frosted/Coated
Type de luminaire (ouvert/fermé)	Ouvert
Application générale	Education, CHR (Cafés - Hôtels - Restaurants), Logistique & Industrie, Musées & Galeries, Bureaux, Commerce, Résidentiel & Particuliers
Certifications	EUERL036
Classe ETIM	EC000087
E-number FI	4944121
E-number SE	8357377
Flux lumineux (lm)	1200
Température de couleur (K)	4000
Couleur de lumière	Blanc froid
IRC (Ra)	82
Puissance (W)	18
Tension (V)	220
Dimmable	Non
Durée de vie moyenne (nominal) (hr)	12000
Code EAN	5410288259260

TABLEAU DE DONNÉES

Données générales

IPC Code	0025926
Nom du produit	Lynx-DE 18W 840 G24q-2
Technologie	Compact Fluorescent
Puissance (nominale) (W)	18
Lamp shape	Other
Culot	G24q-2
Finition de la lampe	Frosted/Coated
Type de luminaire (ouvert/fermé)	Ouvert

Lynx DE

Lynx-DE 18W 840 G24q-2

0025926

Application générale	Education, CHR (Cafés - Hôtels - Restaurants), Logistique & Industrie, Musées & Galeries, Bureaux, Commerce, Résidentiel & Particuliers
Certifications	EUERL036
Classe ETIM	EC000087
E-number FI	4944121
E-number SE	8357377

Données optiques

Flux lumineux (lm)	1200
Flux lumineux (lm)	1215
Flux lumineux nominal à 35 °C (lm)	3500
Efficacité système (lm/W)	67
Efficacité nominale de la lampe (lm/W) 100H 50Hz Optimum	67
Rated lamp efficacy 100h HF at 25°C (lm/W)	66.67
Température ambiante pour un flux lumineux maximum (° C)	25
Température de couleur (K)	4000
Couleur de lumière	Blanc froid
Colour Code	840
IRC (Ra)	82
Ajustement de la température de couleur	N
Facteur de maintien du flux nominal à 2 000 h 50 Hz	85
Facteur de maintien du flux nominal à 4 000 h 50 Hz	84
Facteur de maintien du flux nominal à 8 000 h 50 Hz	81

Caractéristiques électriques

Puissance (W)	18
Watts (nominal) - Haute fréquence (W)	33
Temps de démarrage (max) (s)	10 Sec
Actuel (A)	0.22
Tension (V)	220
Ballast requis	Oui
Transformateur requis	Non
Dimmable	Non
Etiquette énergétique (classe)	A
KWh par 1000 hrs de fonctionnement	18

Durée de vie

Durée de vie moyenne (nominal) (hr)	12000
Durée de vie moyenne (h)	12000
Facteur de survie nominal à 2 000 h 50 Hz	96
Facteur de survie nominal à 4 000 h 50 Hz	90

Lynx DE

Lynx-DE 18W 840 G24q-2

0025926

Facteur de survie nominal à 6 000 h 50 Hz	80
Facteur de survie nominal à 8 000 h 50 Hz	72
Facteur de survie nominal à 12 000 h 50 Hz	70
Facteur de survie nominal à 16 000 h 50 Hz	71

Données physiques

Longueur de culot à culot (mm) - A	147
Diamètre max. de la lampe (mm) - D	35
Poids (kg)	0.062

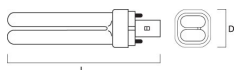
Emballage

Type d'emballage	Carton
Code EAN	5410288259260
Longueur simple de l'emballage (cm)	15.5
Largeur unitaire de l'emballage (cm)	3.6
Profondeur emballage unitaire (cm)	3.6
DUN14 (extérieur)	15410288259267
unités par emballage extérieur	10
Longueur / hauteur de l'emballage extérieur (cm)	16.6
largeur de l'emballage extérieur (cm)	8.0
Profondeur de l'emballage extérieur (cm)	18.7

Sécurité

Contenu en mercure de la lampe (mg)	2.5
Consignes de nettoyage en cas de bris	Applicable
Recommandation pour l'élimination en fin de vie	Applicable
Lampe à objectif spécial	Non
Usage prévu	Éclairage général
A utiliser uniquement en environnement sec	Oui
Ne convient pas à l'éclairage résidentiel	Oui

SCHÉMAS TECHNIQUES



Lynx DE

Lynx-DE 18W 840 G24q-2

0025926

