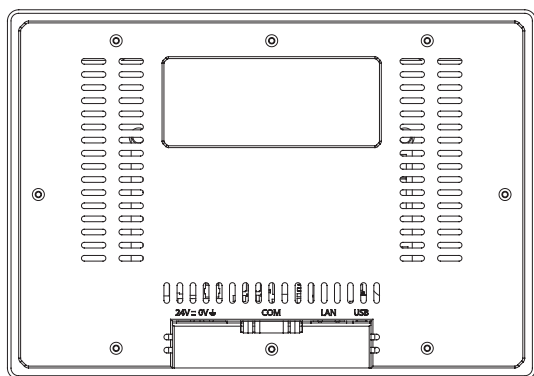
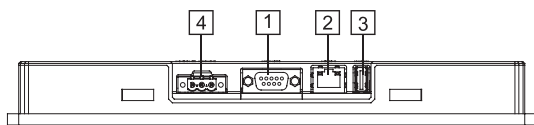


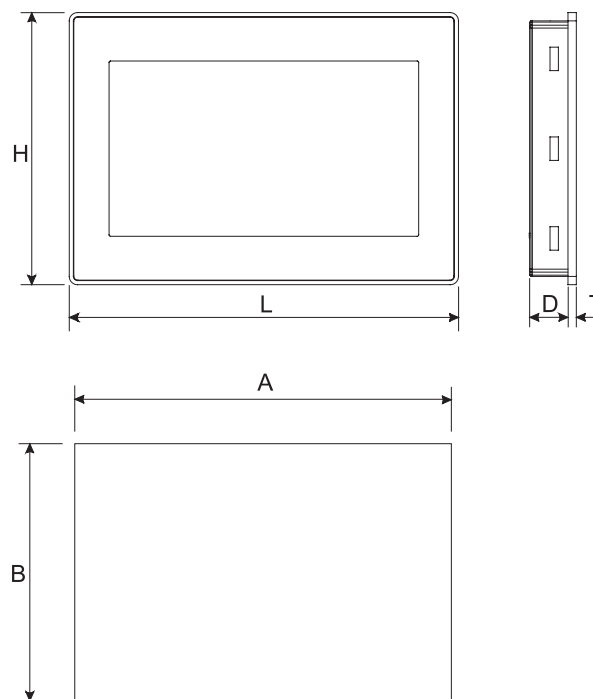
Données techniques



Ressources du système	
Affichage - Couleurs	10.1" TFT 16:9 - 64K
Définition	1024x600, WVGA
Luminosité	200 Cd/m ² typ.
Gradation	Oui
Écran tactile	Résistif
CPU	ARM Cortex-A8 - 1 GHz
Système d'exploitation	Linux 3.12
Flash	4 GB
RAM	512 MB
HTR, Sauvegarde HTR, Avertisseur	Oui
Interface	
Port Ethernet	1 (port 0 - 10/100)
Port USB	1 (Hôte v. 2.0, max. 500 mA)
Port série	1 (RS-232, RS-485, RS-422, configurable via logiciel)
Carte SD	No
Extension	No
Caractéristiques	
Alimentation	24 Vdc (10*/18 à 32 Vdc)
Consommation courante	0.38 A à 24 Vdc (max.)
Protection d'entrée	Automatique
Batterie	Oui (Supercapacitor)
Conditions ambiantes	
Temp. de fonctionnement	0 à 50 °C (installation verticale)
Temp. de stockage	-20°C à +70°C
Humidité exploitation/stockage	5-85% RH, sans condensation
Classe de protection	IP66 Type 2 et 4X (avant); IP20 (arrière)
Dimensions et poids	
Panneau frontal LxH	282x197 mm (11.10x7.80")
Gabarit de perçage AxB	271x186 mm (10.66x7.32")
Profondeur D+T	29+6 mm (1.14+0.23")
Poids	Approx 1.0 Kg
Certifications	
CE	Emission EN 61000-6-4, Immunité EN 61000-6-2 pour les installations en environnements industriels
UL	Emission EN 61000-6-3, Immunité EN 61000-6-1 pour les installations en environnements résidentiel cULus: UL508



- 1 Port série
- 2 Port Ethernet
- 3 Port USB (version 2.0 - 1.1)
- 4 Alimentation



Cut-out

*Prévu pour 2017/2018

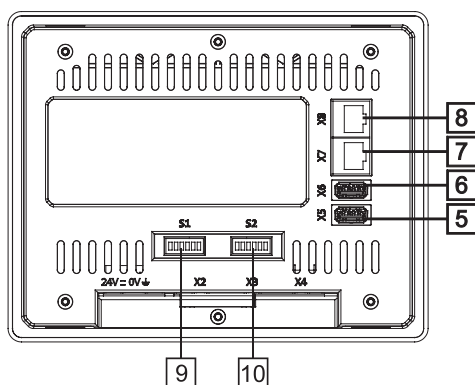
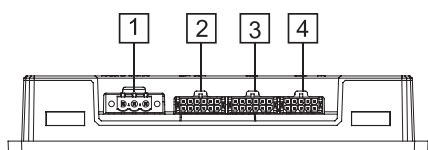
Informations en vue d'une commande

Modèle	Code produit	Description
eSMART10	+ESMA10U301	Écran tactile couleur TFT panoramique 10 "avec interfaces Ethernet et USB. JMobile runtime.

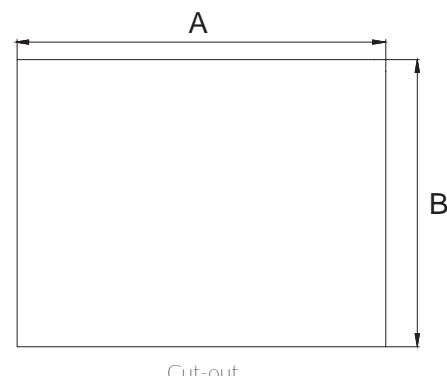
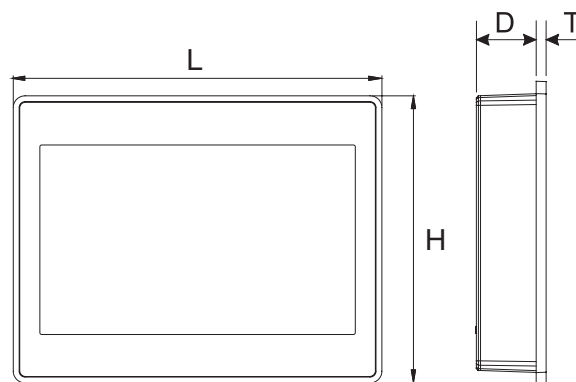
Données techniques



Ressources du système	
Affichage - Couleurs	7" TFT 16:9 - 64K
Définition	800x480, WVGA
Luminosité	200 Cd/m ² typ.
Gradation	à 0%
Écran tactile	Résistif
CPU	ARM Cortex-A9 dual core - 800 MHz
Système d'exploitation	Linux RT
Flash	4 GB
RAM	1 GB
HTR, Sauvegarde HTR, Avertisseur	Oui, Oui, No
Interface	
Port Ethernet	2 (port 0 - 10/100/1000, port 1 - 10/100)
Port USB	2 (Hôte V2.0, max. 100 mA)
Port série	2 (RS-232), 2 (RS-422/RS-485 isolés), 2 (CAN 2.0b isolés)
Carte SD	No
Extension	No
Caractéristiques	
Alimentation	24 Vdc (10 à 32 Vdc)
Consommation courante	0.3 A à 24 Vdc (max.)
Protection d'entrée	Électronique
Batterie	Oui (Supercapacitor)
Conditions ambiantes	
Temp. de fonctionnement	0 à +50°C (installation verticale)
Temp. de stockage	-20°C à +70°C
Humidité exploitation/stockage	5-85% RH, sans condensation
Classe de protection	IP66 (avant); IP20 (arrière)
Dimensions et poids	
Panneau frontal LxH	187x147 mm (7.36x5.79")
Gabarit de perçage AxB	176x136 mm (6.93x5.35")
Profondeur D+T	29+5 mm (1.14+0.19")
Poids	0.875 Kg
Certifications	
CE	Emission EN 61000-6-4, Immunité EN 61000-6-2 pour les installations en environnements industriels



- | | |
|---------------------------|---|
| 1 Alimentation | 7 Port Ethernet 0 (10/100/1000 Mb) |
| 2 Port série RS-485 + CAN | 8 Port Ethernet 1 (10/100 Mb) |
| 3 Port série RS-485 + CAN | 9 Commutateur DIP de configuration du port 2 |
| 4 Port série 2 RS-232 | 10 Commutateur DIP de configuration du port 3 |
| 5 Port USB | |
| 6 Port USB | |



Informations en vue d'une commande

Modèle	Code produit	Description
eSMART107	+ESMA107U301	Couleur TFT 7 "avec écran tactile. 2 ports Ethernet, 2 ports CAN, 4 ports série, 2 ports USB. JMobile runtime.