

SACB-8/16-C QO - Boîtier répartiteur



1156004

<https://www.phoenixcontact.com/fr/produits/1156004>

Veillez tenir compte du fait que les données affichées dans ce document PDF proviennent de notre catalogue en ligne. Vous trouverez les données complètes dans la documentation utilisateur. Nos conditions générales d'utilisation des téléchargements sont applicables.



Boîtier répartiteur, type de raccordement: QUICKON, 0,14 mm² ... 0,75 mm², nombre de prises: 8, nombre de pôles: 5, affectation des prises: double, affichage d'état: Non, Universel; racc. câble multicond.: Raccordement vissé enfichable 180°, blindage: non, Lors du raccordement de 5 conducteurs, possibilité de raccorder au maximum 0,5 mm²

Avantages

- Le boîtier scellé et les indices de protection élevés assurent la fiabilité sur le terrain
- Convivialité : disponibilité accrue des machines grâce au diagnostic rapide et facile
- Confection innovante et rapide grâce au raccordement autodénudant
- Flexibilité : boîtier répartiteur avec capot de raccordement pour la confection sur site

Données commerciales

| | |
|-------------------------------------|---------------|
| Référence | 1156004 |
| Conditionnement | 1 Unité(s) |
| Commande minimum | 1 Unité(s) |
| Clé de vente | BF3DBD |
| Product key | BF3DBD |
| GTIN | 4063151158149 |
| Poids par pièce (emballage compris) | 400,4 g |
| Poids par pièce (hors emballage) | 390 g |
| Numéro du tarif douanier | 85366990 |
| Pays d'origine | DE |

SACB-8/16-C QO - Boîtier répartiteur



1156004

<https://www.phoenixcontact.com/fr/produits/1156004>

Caractéristiques techniques

Remarques

| | |
|-------------|--|
| Généralités | IMPORTANT : Lors de la pose des câbles, respectez les rayons de courbure admis car une force de courbure excessive met en danger l'indice de protection. Éliminez les contraintes mécaniques existant en amont du connecteur, par ex. avec des colliers serrants. |
| Généralités | Les emplacements non affectés doivent être obturés avant la mise en service. Vous trouverez des éléments de fermeture adaptés sous « Accessoires ». |

Propriétés du produit

| | |
|------------------|---------------------|
| Type de produit | Boîtier répartiteur |
| Nombre de pôles | 5 |
| Nombre de prises | 8 |
| LED | non |

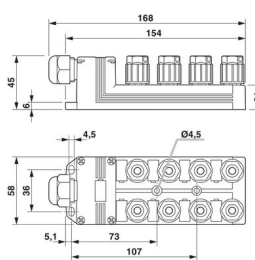
Propriétés électriques

| | |
|---------------------------------------|---------|
| Tension nominale U_N | 48 V AC |
| | 60 V DC |
| Courant total de référence | 10 A |
| Intensité max. admissible par circuit | 2 A |
| Intensité max. admissible par prise | 4 A |

Signalisation

| | |
|--------------------------------|-----|
| Présence d'un affichage d'état | Non |
|--------------------------------|-----|

Dimensions

| | |
|-------------------------|--|
| Dessin coté |  |
| Largeur | 58 mm |
| Hauteur | 45 mm |
| Longueur | 168 mm |
| Ouverture écrou-chapeau | 16 mm |

Indications sur les matériaux

| | |
|----------|-----|
| Matériau | PBT |
| | PUR |

SACB-8/16-C QO - Boîtier répartiteur



1156004

<https://www.phoenixcontact.com/fr/produits/1156004>

| | |
|--|---------------|
| Classe d'inflammabilité selon UL 94 | V0 |
| Matériau du joint Joint torique | FKM |
| Matériau du joint | FKM |
| Matériau de contact | Acier/cuivre |
| Matériau de surface du contact | Sn |
| Matériau de porte-contacts | PA 6.6 |
| Matériau contact côté câble multiconducteur | Alliage de Cu |
| Matériel porte-contacts côté câble multiconducteurs | PA 6.6 V0 |
| Matériau surface de contact côté câble multiconducteur | Ni |

Caractéristiques du câble

| | |
|-------------------------------|----------------------------|
| Matière de l'isolant des fils | PVC / PE / PP / caoutchouc |
|-------------------------------|----------------------------|

Câble/conducteur

| | |
|---|-------------------------------|
| Mode de raccordement capteur/acteur | QUICKON |
| Type de raccordement | Raccordement vissé enfichable |
| Diamètre extérieur du câble | 7 mm ... 12 mm |
| Longueur à dénuder (signal) | 7 mm |
| Longueur de dénudage de la gaine | 50 mm (Câble multiconducteur) |
| Couple de serrage vis de couvercle | 0,35 Nm |
| Couple de serrage des vis de montage pour fixation du boîtier | 0,5 Nm |
| Couple de serrage écrou-chapeau | 2,5 Nm |

Conditions environnementales et de durée de vie

Conditions ambiantes

| | |
|---------------------------------------|--|
| Indice de protection | IP65 |
| Température ambiante (fonctionnement) | -30 °C ... 80 °C |
| | -5 °C ... 50 °C (lors de l'équipement) |

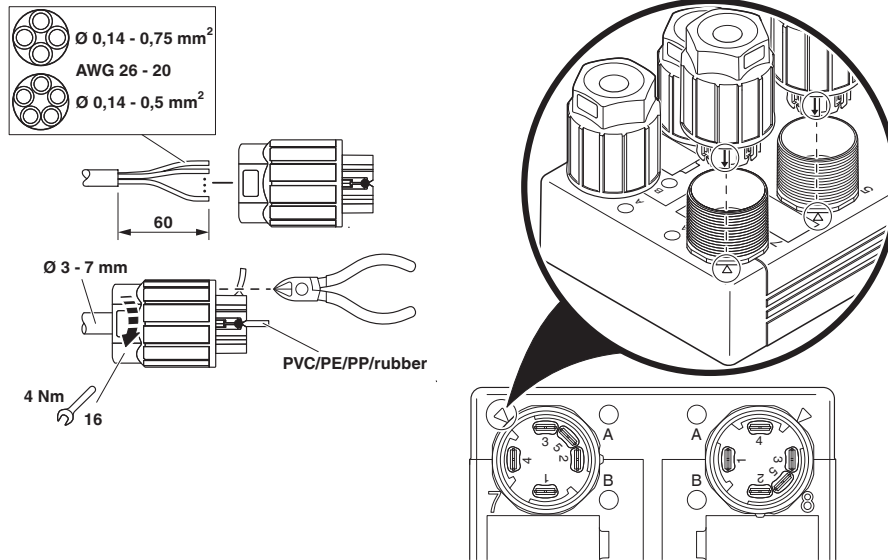
SACB-8/16-C QO - Boîtier répartiteur

1156004

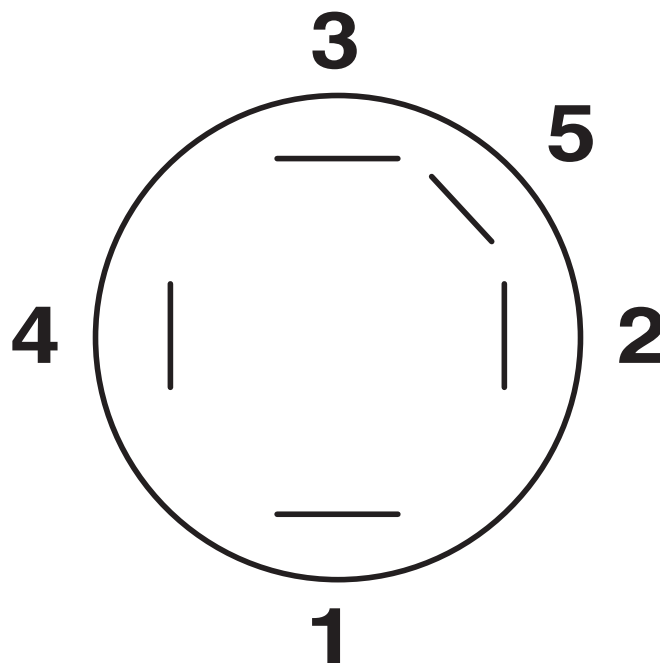
<https://www.phoenixcontact.com/fr/produits/1156004>

Dessins

Dessin du fonctionnement



Dessin schématique



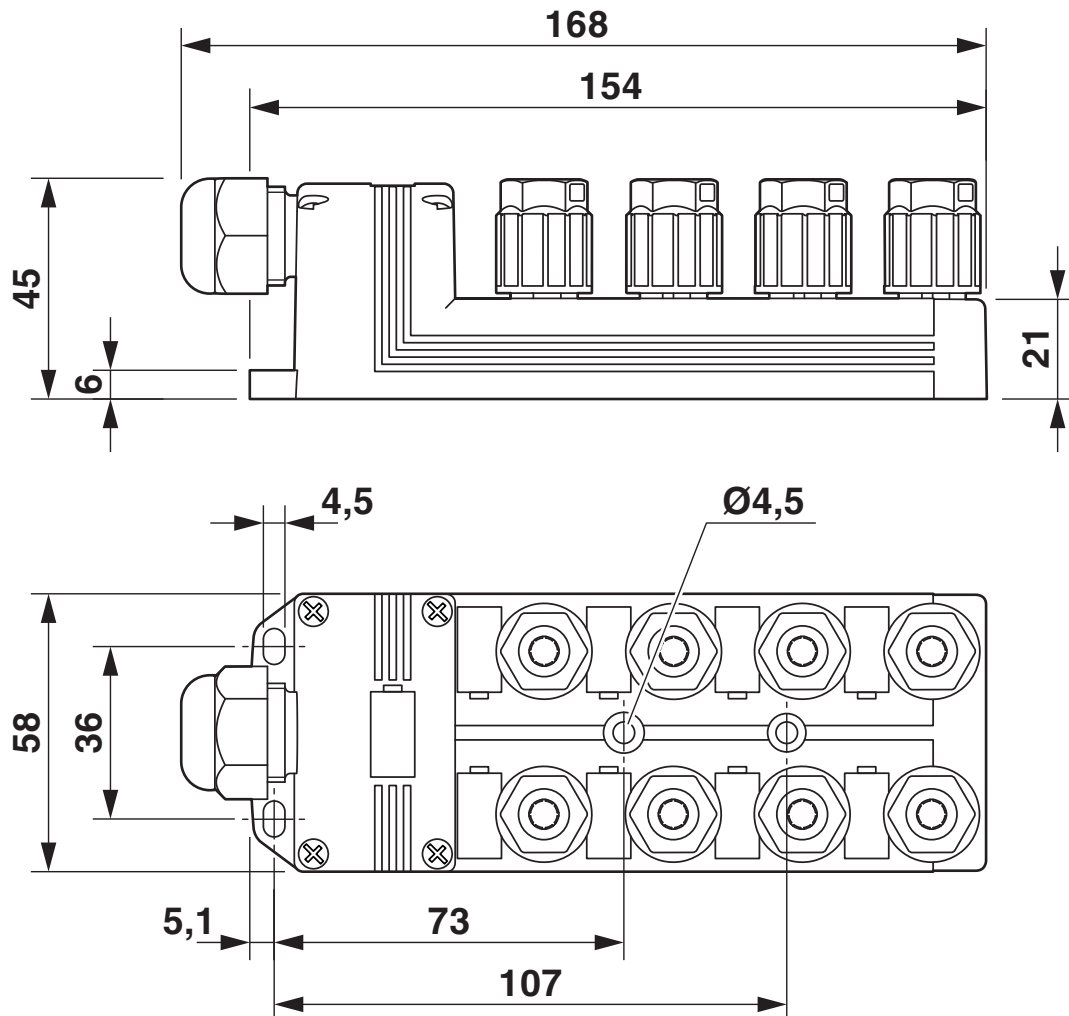
Raccordement QUICKON, 5 pôles

SACB-8/16-C QO - Boîtier répartiteur

1156004

<https://www.phoenixcontact.com/fr/produits/1156004>

Dessin coté

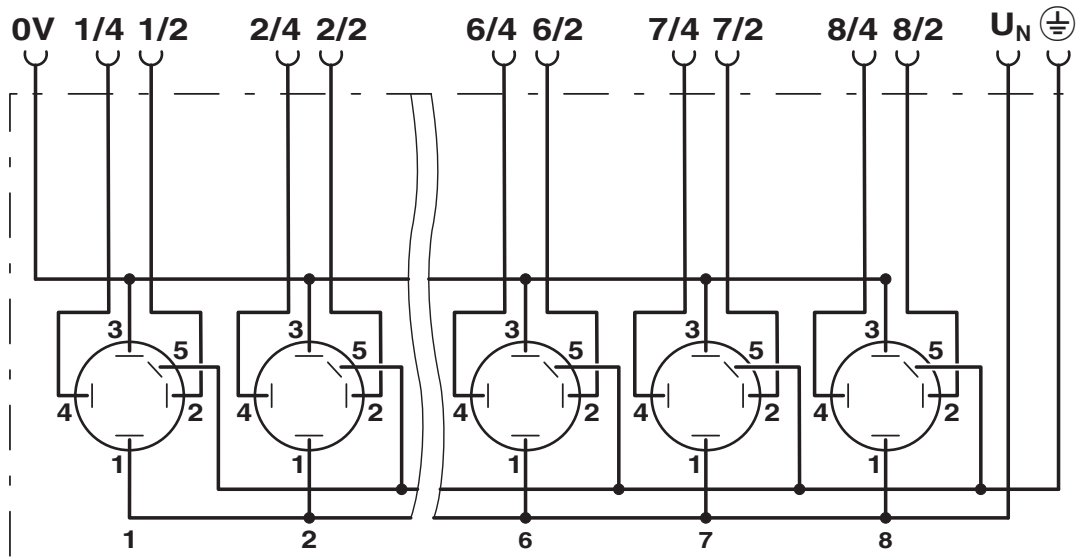


SACB-8/16-C QO - Boîtier répartiteur

1156004

<https://www.phoenixcontact.com/fr/produits/1156004>

Schéma de connexion



SACB-8/16-C QO - Boîtier répartiteur



1156004

<https://www.phoenixcontact.com/fr/produits/1156004>

Classifications

ECLASS

| | |
|-------------|----------|
| ECLASS-11.0 | 27440111 |
| ECLASS-12.0 | 27440111 |
| ECLASS-13.0 | 27440111 |

ETIM

| | |
|----------|----------|
| ETIM 9.0 | EC003558 |
|----------|----------|

UNSPSC

| | |
|-------------|----------|
| UNSPSC 21.0 | 31251500 |
|-------------|----------|

SACB-8/16-C QO - Boîtier répartiteur



1156004

<https://www.phoenixcontact.com/fr/produits/1156004>

Conformité environnementale

| | |
|------------|---|
| REACH SVHC | Lead 7439-92-1 |
| China RoHS | Période d'utilisation conforme (EFUP) : 50 ans |
| | Vous trouverez des informations sur les substances dangereuses dans la déclaration du fabricant dans l'onglet « Téléchargements » |

SACB-8/16-C QO - Boîtier répartiteur

1156004

<https://www.phoenixcontact.com/fr/produits/1156004>

Accessoires

SACB- 8X0,34/2X0,75-50 PUR - Anneau de câble multiconducteurs

1517592

<https://www.phoenixcontact.com/fr/produits/1517592>



Câble principal pour répartiteurs pour capteurs/actionneurs, sans conducteur PE, non blindé, matériel PUR/PVC, 10 pôles, 8 x 0,34 mm² et 2 x 0,75 mm², longueur : 50 m

SACB-C-H180 8/16 SCO - Capot de raccordement

1516713

<https://www.phoenixcontact.com/fr/produits/1516713>



Capot de raccordement avec connecteur mâle intégré avec raccordement vissé, pour répartiteurs pour capteurs/actionneurs avec filetage métallique M12 ou raccordement QUICKON et raccordement de câble principal vissé enfichable, pour 4, 6 ou 8 emplacements

SACB-8/16-C QO - Boîtier répartiteur

1156004

<https://www.phoenixcontact.com/fr/produits/1156004>



SACB-C-H180-8/16- 5,0PUR SCO - Capot de raccordement

1516632

<https://www.phoenixcontact.com/fr/produits/1516632>



Capot de raccordement, application : Répartiteur pour capteurs/actionneurs, type de raccordement: Connecteur femelle M12 SPEEDCONNEC Métal / QUICKON, nombre de prises: 8, affectation des prises: double, affichage d'état: Non; racc. câble multicond.: Raccordement vissé enfichable 180°, PUR/PVC, longueur du câble: 5 m, blindage: non

Q-PROT 9/11 - Bouchon

1670235

<https://www.phoenixcontact.com/fr/produits/1670235>



Bouchon de fermeture, pour Pg9/ Pg11, pour verrouillage des raccordements non occupés

SACB-8/16-C QO - Boîtier répartiteur

1156004

<https://www.phoenixcontact.com/fr/produits/1156004>



SACB-QO SET - Kit pour raccords à vis

1293751

<https://www.phoenixcontact.com/fr/produits/1293751>



Set de rechange QUICKON, comprenant une bague d'épissure, un écrou de pression et un joint de câble

UC-EM (17,5X9) - Etiquettes à encliqueter

0827490

<https://www.phoenixcontact.com/fr/produits/0827490>



Etiquettes à encliqueter, Planche, blanc, vierge, repérable avec : BLUEMARK ID, BLUEMARK ID COLOR, BLUEMARK CLED, BLUEMARK LED, CMS-P1-PLOTTER, PLOTMARK, type de montage: encliquetage, surface utile: 17,5 x 9 mm, Nombre d'étiquettes: 20

SACB-8/16-C QO - Boîtier répartiteur



1156004

<https://www.phoenixcontact.com/fr/produits/1156004>

UC-EM (17,5X9) CUS - Etiquettes à encliqueter

0828238

<https://www.phoenixcontact.com/fr/produits/0828238>



Etiquettes à encliqueter, à commander : sous forme de planche, blanc, impression selon les indications du client, type de montage: encliquetage dans le porte-repère, surface utile: 17,5 x 9 mm, Nombre d'étiquettes: 20

UCT-EM (17,5X9) - Etiquettes à encliqueter

0801491

<https://www.phoenixcontact.com/fr/produits/0801491>



Etiquettes à encliqueter, Planche, blanc, vierge, repérable avec : TOPMARK NEO, LASER TOPMARK, BLUEMARK ID COLOR, BLUEMARK ID, BLUEMARK CLED, THERMOMARK PRIME, THERMOMARK CARD 2.0, THERMOMARK CARD, type de montage: encliquetage, surface utile: 17,5 x 9 mm, Nombre d'étiquettes: 24

SACB-8/16-C QO - Boîtier répartiteur

1156004

<https://www.phoenixcontact.com/fr/produits/1156004>



UCT-EM (17,5X9) CUS - Etiquettes à encliqueter

0801575

<https://www.phoenixcontact.com/fr/produits/0801575>

Planche UniCard, pour le repérage d'appareils d'autres fabricants, récapitulatif voir la rubrique Téléchargement, impression selon les indications du client

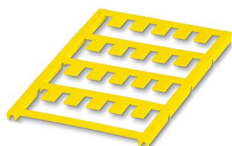


UC-EM (17,5X9) YE - Etiquettes à encliqueter

0827494

<https://www.phoenixcontact.com/fr/produits/0827494>

Etiquettes à encliqueter, Planche, jaune, vierge, repérable avec : BLUEMARK ID COLOR, BLUEMARK ID, BLUEMARK CLED, PLOTMARK, CMS-P1-PLOTTER, type de montage: encliquetage, surface utile: 17,5 x 9 mm, Nombre d'étiquettes: 20



SACB-8/16-C QO - Boîtier répartiteur



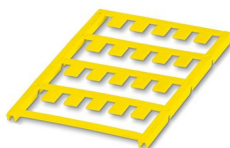
1156004

<https://www.phoenixcontact.com/fr/produits/1156004>

UC-EM (17,5X9) YE CUS - Etiquettes à encliqueter

0828239

<https://www.phoenixcontact.com/fr/produits/0828239>



Etiquettes à encliqueter, à commander : sous forme de planche, jaune, impression selon les indications du client, type de montage: encliquetage dans le porte-repère, surface utile: 17,5 x 9 mm, Nombre d'étiquettes: 20

UCT-EM (17,5X9) YE - Etiquettes à encliqueter

0801492

<https://www.phoenixcontact.com/fr/produits/0801492>



Etiquettes à encliqueter, Planche, jaune, vierge, repérable avec : TOPMARK NEO, LASER TOPMARK, BLUEMARK ID COLOR, BLUEMARK ID, BLUEMARK CLED, THERMOMARK PRIME, THERMOMARK CARD 2.0, THERMOMARK CARD, type de montage: encliquetage, surface utile: 17,5 x 9 mm, Nombre d'étiquettes: 24

SACB-8/16-C QO - Boîtier répartiteur

1156004

<https://www.phoenixcontact.com/fr/produits/1156004>



UCT-EM (17,5X9) YE CUS - Etiquettes à encliqueter

0801576

<https://www.phoenixcontact.com/fr/produits/0801576>

Planche UniCard, pour le repérage d'appareils d'autres fabricants, récapitulatif voir la rubrique Téléchargement, impression selon les indications du client



UTA 136 - Adaptateur de montage sur profilé

2853996

<https://www.phoenixcontact.com/fr/produits/2853996>

Adaptateur universel pour profilés pour visser des appareillages électriques



SACB-8/16-C QO - Boîtier répartiteur

1156004

<https://www.phoenixcontact.com/fr/produits/1156004>

SZK PZ1 VDE - Tournevis

1206450

<https://www.phoenixcontact.com/fr/produits/1206450>



Tournevis, cruciforme PZ, isolé selon VDE, dimensions : PZ 1 x 80°mm, manche à deux composants, antidérapant

TSD 25 SAC - Tournevis dynamométrique

1212315

<https://www.phoenixcontact.com/fr/produits/1212315>



Tournevis dynamométrique, avec couple de réglage pré-réglé de 2,5 m et entraînement hexagonal de 4 mm pour l'écrou de pression du capot de raccordement

SACB-8/16-C QO - Boîtier répartiteur

1156004

<https://www.phoenixcontact.com/fr/produits/1156004>



SAC BIT HOOD-W 24 - Outil

1212486

<https://www.phoenixcontact.com/fr/produits/1212486>

Pièce enfichable pour montage des écrous de pression avec ouverture de clé 24 m, pour tournevis avec entraînement hexagonal 4 mm



SF-BIT-PZ 1-50 - Vis

1212591

<https://www.phoenixcontact.com/fr/produits/1212591>

Embout de vissage, cruciforme PZ, entraînement E6,3-1/4", taille : PZ 1 x 50 mm, dur, pour les supports selon DIN 3126-F 6,3 / ISO 1173



Phoenix Contact 2024 © - Tous droits réservés
<https://www.phoenixcontact.com>

PHOENIX CONTACT SAS
52 Boulevard de Beaubourg Emerainville
77436 Marne La Vallée Cedex 2 France
+33 (0) 1 60 17 98 98
documentation@phoenixcontact.fr