



CorePro LED tube Universal T8



CorePro LEDtube UN 600mm HO 8W865 T8

Le nouveau Philips CorePro LEDtube Universal T8 apporte la simplicité à votre projet d'éclairage. Vous n'avez plus besoin de faire attention à la technologie du conducteur. Grâce à une conception unique, le Philips CorePro LEDtube Universal T8 s'intègre directement dans les luminaires fonctionnant soit sur des ballasts électromagnétiques, soit sur des ballasts électroniques HF, soit sur une connexion secteur. Il est très simple à utiliser et vous n'avez pas besoin de transporter des produits en double ! Parfaitement sûr, fiable et facile à installer, le Philips CorePro LEDtube Universal T8 est l'alternative idéale aux tubes fluorescents standard pour économiser de l'énergie et réduire les investissements.

Données du produit

Informations générales	
Culot	G13 [Medium Bi-Pin Fluorescent]
Durée de vie nominale	50 000 h
Nombre de cycles d'allumage	50 000
Type de lampe	LED
Référence de mesure de flux	Sphere

Données techniques de l'éclairage	
Code couleur	865 [CCT of 6500K]
Angle du faisceau (nom.)	240 degré(s)
Flux lumineux	900 lm
Efficacité lumineuse (nominale)	112 lm/W
Désignation de la couleur	Lumière naturelle froide
Température de couleur corrélée (nom.)	6500 K
Cohérence des couleurs	<6
Indice de rendu de couleur (IRC)	80

LLMF à la fin de la durée de vie nominale (nom.)	70 %
Valeur de scintillement (PstLM)	1
Valeur d'effet stroboscopique (SVM)	0,9
Sécurité photobiologique selon EN 62471	RG0

Fonctionnement et électricité	
Fréquence linéaire	50 to 60 Hz
Fréquence d'entrée	50 à 60 Hz
Consommation électrique	8 W
Courant lampe (nom.)	40 mA
Heure de démarrage (nom.)	0,5 s
Temps de chauffe à 60 %	0,5 s
Facteur de puissance (fraction)	0,9
Tension (nom.)	220-240 V
Alternative LED puissance d'une lampe fluorescente	18 W

CorePro LED tube Universal T8

Courant d'appel sur secteur	4.4
Nb lampe maxi sur disjoncteur type B 10A – Secteur	176
Nb lampe maxi sur MCB B type 10A – Ballast EM sans condensateur de compensation.	242
Nb lampe maxi sur MCB B type 10A – Ballast EM avec condensateur de compensation.	20
Nb lampe maxi sur disjoncteur type B 16A – Secteur	281
Nb lampe maxi sur MCB B type 16A – Ballast EM sans condensateur de compensation.	388
Nb lampe maxi sur MCB B type 16A – Ballast EM avec condensateur de compensation.	35
Compatibilité des ballasts	Universel

Température

Gamme de températures ambiantes	-20 °C à 45 °C
Température maximale du produit (nom.)	45 °C

Commandes et gradation

Variation de l'intensité lumineuse	Non
------------------------------------	-----

Mécanique et boîtier

Finition ampoule	Dépoli
Matériaux des lampes	Verre
Longueur du produit	600 mm
Forme de la lampe	T8

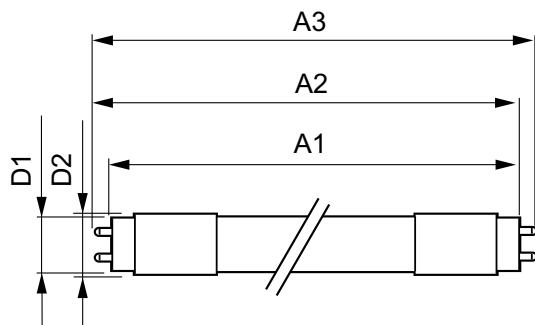
Approbation et application

Classe d'efficacité énergétique	E
Produit à faible consommation	Oui
Homologation	Conformité à la directive RoHS TUV Marquage CE Certificat KEMA Keur
Consommation d'énergie kWh/1 000 h	8 kWh
Numéro d'enregistrement EPREL	1315795
Marquage CE	Oui
Conforme à RoHS	Oui

Données du produit

Nom du produit de la commande	CorePro LEDtube UN 600mm HO 8W865 T8
Nom de produit complet	CorePro LEDtube UN 600mm HO 8W865 T8
Code EOC	871869978281800
Code de commande	78281800
Code 12NC	929002420002
Numérateur - Quantité par kit	1
Poids net (pièce)	0,110 kg
Code EAN – Produit/Boîte	8718699782818
Conditionnement par carton	10
Codes EAN/UPC - Boîte	8718699782825

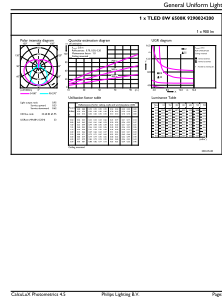
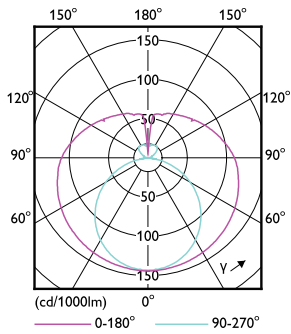
Schéma dimensionnel



Product	D1	D2	A1	A2	A3
CorePro LEDtube UN 600mm HO 8W865 T8	25,7 mm	28 mm	588,6 mm	595,7 mm	602,8 mm

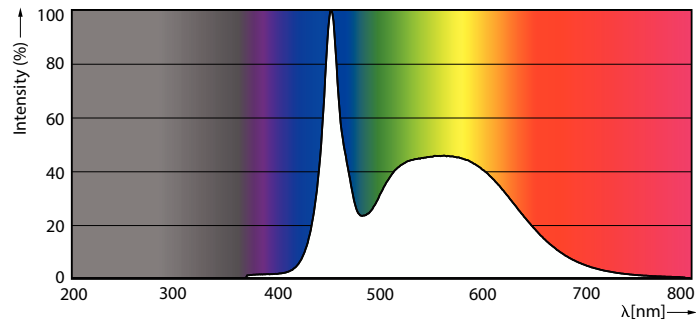
CorePro LED tube Universal T8

Données photométriques



Light Distribution Diagram

General uniform lighting - CorePro LEDtube UN 600mm HO 8W865 T8

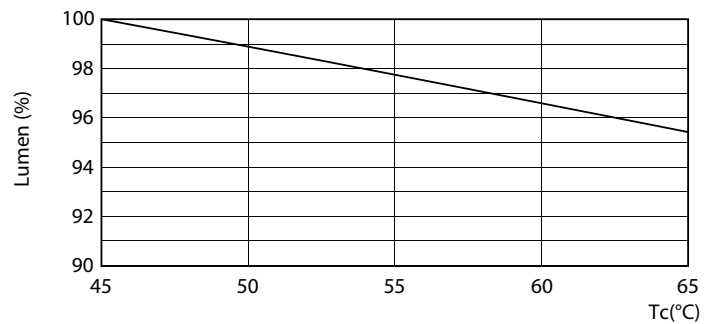


Spectral Power Distribution Colour - CorePro LEDtube UN 600mm HO 8W865 T8

Durée de vie



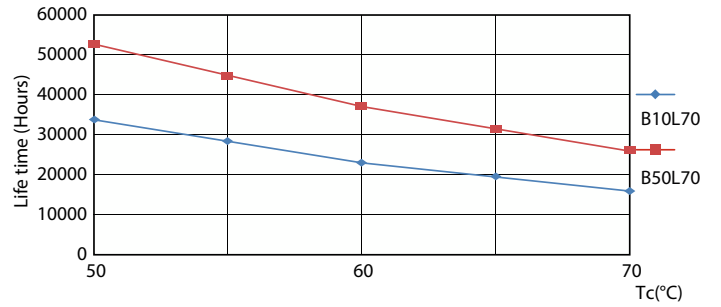
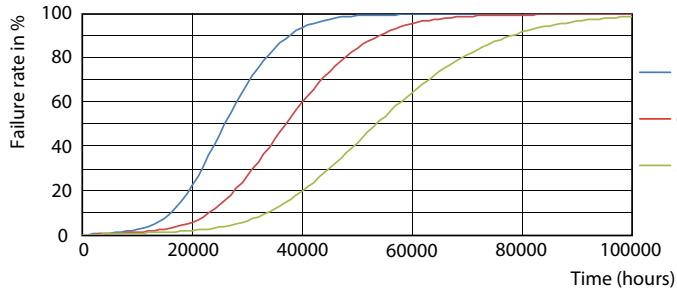
Life Expectancy Diagram



Lumen Maintenance Diagram - CorePro LEDtube UN 600mm HO 8W865 T8

CorePro LED tube Universal T8

Durée de vie



FailureRate

LifetimeVsTc



Lumen Maintenance Diagram - CorePro LEDtube UN 600mm HO 8W865 T8

