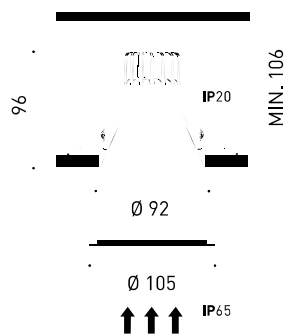




## DIMENSIONS



## ACCESSOIRES



ADD-ON BEZEL



FLAT SPRING ACCESSORY

## TROPHÉES

reddot design award  
winner 2015GERMAN  
DESIGN  
AWARD  
NOMINEE  
2016

Nom	SWAP IP65 L SUPERCRI 7W DIM PH.CUT 4000K W
Référence	A312322W65
Couleur	Blanc Mat
RAL	Couleur de masse similaire à RAL 9010
Catégorie	CEILING RECESSED

Type	LED
Flux lumineux brut	820 lm
Température de couleur	4000 K
Stabilité chromatique	MacAdam Step 2
Indice de reproduction chromatique	CRI > 97
Puissance	7 W
Courant	200 mA
Efficacité	117 lm/W
Durée de vie de la LED	L80B10 > 60.000h

Efficacité lumineuse	81%
Angle du faisceau lumineux	44°

Driver	Inclus - Connexion rapide
Valeurs de puissance du système	9,33 W
Tension	220V/240V
Fréquence	50/60 Hz
Variation d'intensité	Coupe de phase - Autres DIM, veuillez consulter
Classe d'isolation électrique	<input type="checkbox"/>

Étanchéité	IP65
Contrôle sans fil	Veuillez consulter
Alimentation d'urgence	Veuillez consulter
Résistance aux chocs	IK07
Dimensions d'encastrement	Ø85 mm
Poids	245 g
Poids avec emballage	292,5 g
Dimensions de l'emballage	104 x 108 x 109 mm
Unités par emballage	1
Matériaux	Aluminium / Polycarbonate
Test de fil incandescent	850°C

## PRODUIT

## SOURCE DE LUMIÈRE

## LUMINAIRE | DONNÉS PHOTOMÉTRIQUES

## LUMINAIRE | DONNÉS ÉLECTRIQUES

## D'AUTRES DONNÉES



Swap est un spot LED à encastrer qui se caractérise par son apparence minimaliste, une parfaite intégration au plafond et un excellent confort visuel grâce à son petit réflecteur qui est situé en retrait par rapport à la surface du plafond. Une fois allumé, son écran doté d'une finition mate crée un effet intéressant qui dessine un cercle lumineux des plus discrets. Une collerette supplémentaire est fournie pour couvrir si besoin des diamètres d'encastrement supérieurs.

DIAGRAMME POLAIRE

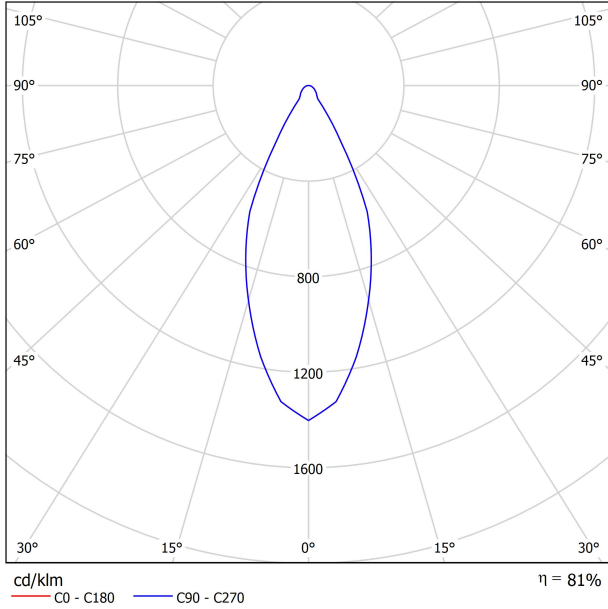
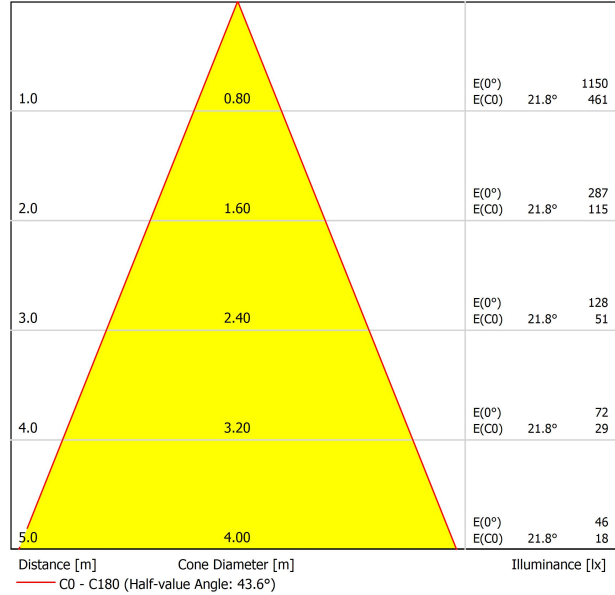


DIAGRAMME CONIQUE



UGR

Glare Evaluation According to UGR											
Room Size		Viewing direction at right angles to lamp axis					Viewing direction parallel to lamp axis				
X	Y	70	70	50	50	30	70	70	50	50	30
p Ceiling		70	70	50	50	30	70	70	50	50	30
p Walls		50	30	50	30	30	50	30	50	30	30
p Floor		20	20	20	20	20	20	20	20	20	20
2H	2H	14.9	15.7	15.2	15.9	16.1	14.9	15.7	15.2	15.9	16.1
	3H	16.7	17.4	17.0	17.7	17.9	16.7	17.4	17.0	17.7	17.9
	4H	17.5	18.2	17.8	18.5	18.7	17.5	18.2	17.8	18.5	18.7
	6H	18.3	18.9	18.6	19.2	19.5	18.3	18.9	18.6	19.2	19.5
	8H	18.6	19.2	18.9	19.5	19.8	18.6	19.2	18.9	19.5	19.8
	12H	18.9	19.5	19.3	19.8	20.1	18.9	19.5	19.3	19.8	20.1
4H	2H	15.5	16.2	15.8	16.4	16.7	15.5	16.2	15.8	16.4	16.7
	3H	17.6	18.1	17.9	18.4	18.8	17.6	18.1	17.9	18.4	18.8
	4H	18.5	19.0	18.9	19.4	19.7	18.5	19.0	18.9	19.4	19.7
	6H	19.4	19.9	19.8	20.2	20.6	19.4	19.9	19.8	20.2	20.6
	8H	19.8	20.2	20.3	20.6	21.0	19.8	20.2	20.3	20.6	21.0
	12H	20.3	20.6	20.7	21.0	21.4	20.3	20.6	20.7	21.0	21.4
8H	4H	18.9	19.3	19.3	19.7	20.1	18.9	19.3	19.3	19.7	20.1
	6H	20.0	20.3	20.5	20.7	21.2	20.0	20.3	20.5	20.7	21.2
	8H	20.5	20.8	21.0	21.2	21.7	20.5	20.8	21.0	21.2	21.7
	12H	21.1	21.3	21.6	21.8	22.3	21.1	21.3	21.6	21.8	22.3
12H	4H	19.0	19.3	19.4	19.7	20.1	19.0	19.3	19.4	19.7	20.1
	6H	20.1	20.4	20.6	20.8	21.3	20.1	20.4	20.6	20.8	21.3
	8H	20.7	20.9	21.2	21.4	21.9	20.7	20.9	21.2	21.4	21.9
Variation of the observer position for the luminaire distances S											
S = 1.0H		+0.5 / -0.2					+0.5 / -0.2				
S = 1.5H		+1.2 / -0.4					+1.2 / -0.4				
S = 2.0H		+2.0 / -0.7					+2.0 / -0.7				
Standard table		BK06					BK06				
Correction Summand		3.1					3.1				
Corrected Glare Indices referring to 820lm Total Luminous Flux											



## DRIVER

0433-01-28	DRIVER LED 7.5W 200mA DIM PH.CUT
------------	----------------------------------

## PHASE CUT DIMMERS TESTED FOR COMPATIBILITY:

Brand / Manufacturer	Model number	Dimming Type
Busch	2247U	Leading edge
Busch	6523U	Leading edge
Legrand	Cat 400T	Trailing edge
Legrand	6708300%	Trailing edge
Legrand	77006200%	Trailing edge
Niko	310-01900	Trailing edge
Niko	310-02700	Trailing edge
Niko	310-02800	Trailing edge
Osram	MCU Te250	Trailing edge
Siemens	5TC8 284	Trailing edge
Diginet	MEDM/LED Smart phase (DGLCDM400)	Trailing edge
Clipsal	32ELEDM	Trailing edge
Hager B&R	WBMD400LED	Trailing edge
V-PRO	250W MAX. GLS	Trailing edge
SG	LEDDIM 400	Trailing edge
ELKO	316 GLED	Leading edge
Hamilton	LEDIT-B100	Trailing edge
VLTIMATE	GU6012L	Trailing edge
Shuttle	SDIM-T-LED500W	Leading edge
Radiant	LEDDIM04-500W	Trailing edge
GIRA	2385	Trailing / Leading edge
Jung	1224	Trailing / Leading edge

THE PARTICULAR CONDITIONS OF EACH INSTALLATION AND THE SPECIFICATIONS AND CONDITIONS OF USE OF EACH REGULATOR, MAY DIFFER FROM THOSE CONSIDERED IN THE COMPATIBILITY TESTING, AND AFFECT ITS PERFORMANCE IN SAID INSTALLATION.



	PRODUCT
Model	Swap L Add-On Bezel
Colour	W □   Matt white
Category	Accessories



Ⓡ 85-89  
+

Ⓡ 89-101

Complément toujours inclus mais à utiliser en option.

Élargissement de la collerette de la pièce pour couvrir des encastrements supérieurs tout en préservant le minimalisme de Swap et son intégration parfaite au plafond.

Facile à installer. Idéal pour les réaménagements comprenant des points lumineux à remplacer avec des trous préexistants, sans travaux au plafond et sans besoin de repeindre. Swap est la meilleure option d'actualisation au LED, quand le LED et l'appareil d'éclairage sont intégrés, face aux lampes de substitution «retrofit».



	PRODUCT
Model	Swap L Flat Spring
Reference	A2120000
Category	Accessories

Les ressorts 'Flat Spring' sont un accessoire qui remplace le système de ressorts de fixation pour encastrement dans les plafonds en béton.

Sur les modèles Swap XL, L et M, le client recevra un kit à monter soi-même pour remplacer les ressorts par le nouveau système.



Fuente de luz (LED) reemplazable por un profesional autorizado

Replaceable (LED only) light source by an authorized professional.

Source lumineuse (LED) remplaçable par un professionnel agréé

Sorgente luminosa (LED) sostituibile da parte di un professionista autorizzato

Austauschbare (LED) Lichtquelle durch einen autorisierten Fachmann



Equipo de control reemplazable por un profesional autorizado

Replaceable control gear by an authorized professional

Dispositif de commande remplaçable par un professionnel agréé

Alimentatore sostituibile da parte di un professionista autorizzato

Auswechselbares Betriebsgerät durch autorisierten Fachmann

INSTRUCCIONES PARA EL FINAL DE VIDA Y LA ELIMINACIÓN LOS COMPONENTES  
 INSTRUCTIONS ON END-OF-LIFE AND COMPONENT DISPOSAL  
 INSTRUCTIONS POUR LA GESTION DES COMPOSANTS EN FIN DE VIE ET LEUR MISE AU REBUT  
 ISTRUZIONI PER IL FINE VITA E LO SMALTIMENTO DEI COMPONENTI  
 ANWEISUNGEN ZUR ENTSORGUNG DER LEUCHTENKOMPONENTEN



Interrumpir la alimentación del aparato  
 Cut the power supply to the luminaire  
 Couper l'alimentation du luminaire  
 Interrompere l'alimentazione dell'apparecchio  
 Stromversorgung der Leuchte unterbrechen



Quitar la(s) fuente(s) de luz para el desecho  
 Remove light source(s) for disposal  
 Retirer la (les) source(s) lumineuse(s) pour l'élimination  
 Rimuovere la/le sorgente/e di luce per lo smaltimento  
 Lichtquelle(n) zur Entsorgung entfernen



Quitar la batería para el desecho  
 Remove the battery for decommissioning  
 Retirer la batterie pour sa mise au rebut  
 Rimuovere la batteria per la dismissione  
 Die Batterie ordnungsgemäß entsorgen



Quitar el equipo de control para el desecho  
 Remove control gear for disposal  
 Retirer le dispositif de commande pour l'élimination  
 Rimuovere l'alimentatore per lo smaltimento  
 Betriebsgerät zur Entsorgung ausbauen



Enviar los materiales a un centro de recogida RAEE  
 Send the materials to a WEEE collection centre  
 Envoyer les matériaux dans une déchetterie DEEE  
 Inviare i materiali ad un centro di raccolta RAEE  
 Die Materialien in einem WEEE-Zentrum entsorgen

