

Fiche produit

Caractéristiques

RMPT20BD

Zelio - émetteur de températ. pr sondes Universal Pt100 -100..100 °C/-148..212 °F



Principales

| | |
|-------------------------------|--|
| Gamme de produits | Zelio Analog |
| Type de produit ou équipement | Convertisseur pour sondes universelles Pt100 |
| Type d'entrée analogique | Sonde de température - 100...100 °C/- 148...212 °F Pt 100 2, 3 ou 4 fils |
| Type de sortie analogique | Courant 0...20 mA <= 500 Ohm Courant 4...20 mA <= 500 Ohm Tension 0...10 V >= 100 kOhm |

Complémentaires

| | |
|-------------------------------------|--|
| Type de protection | Protection contre inversion de polarité à la sortie Protection contre surtension en sortie (+/- 30 V) Protection contre inversion de polarité sur l'alimentation électrique Protection contre court-circuit à la sortie |
| Abnormal analogue output voltage | -15...-11 V quand pas d'entrée ou ligne d'entrée coupée 11...15 V quand pas d'entrée ou ligne d'entrée coupée |
| Abnormal analogue output current | -30...0 MA quand pas d'entrée ou ligne d'entrée coupée 22...30 mA quand pas d'entrée ou ligne d'entrée coupée |
| [Us] tension d'alimentation | 24 V CC non isolé +/- 20 % |
| Consommation électrique | <= 40 mA pour sortie tension <= 60 mA pour sortie courant |
| Signalisation locale | Puissance ON: LED (vert) |
| Erreur de mesure | +/-0,5% de l'échelle complète (3 ou 4 fils) à 20 °C +/- 1 % de l'échelle (2 fils) à 20 °C +/- 10 % pleine échelle à 20 °C (interférence électromagnétique de 10 V/m) |
| Précision de répétition | +/- 0,2 % de la pleine échelle à 20 °C +/- 0,6 % pleine échelle à 60 °C |
| Coefficient de température | 150 ppm/°C |
| Résistance maximum du câblage | 0,2 Ohm connexion dans 2 fils |
| Capacité des bornes de serrage | 1 x 2,5mm ² 2 x 1,5 mm ² |
| Couple de serrage | 0,6...1,1 N.m |
| Marquage | CE |
| Tenue aux ondes de choc | 0,5 kV pendant 1,2/50 µs se conformer à CEI 61000-4-5 |
| [Ui] tension d'isolement | 2000 V |
| Mode de fixation | Clip-on (rail DIN symétrique 35 mm) Fixe (platine de montage) |
| Données de fiabilité de la sécurité | MTTFd = 32,9 années B10d = 30437 |
| Poids du produit | 0,12 kg |

Environnement

| | |
|--|---|
| Compatibilité électromagnétique | Décharge électrostatique - niveau de test: 6 kV (décharge par contact)niveau 3 se conformer à CEI 6100-4-11 Décharge électrostatique - niveau de test: 8 kV (décharge dans l'air)niveau 3 se conformer à CEI 6100-4-11 |
| Normes | DIN 43760 EN/IEC 60751 EN/IEC 60584-1 EN/IEC 60947-1 |
| Certifications du produit | GL CSA UL |
| Degré de protection IP | IP20 (bornier) IP50 (enveloppe) |
| Tenue au feu | 850 °C se conformer à CEI 60695-2-1 850 °C se conformer à UL |
| Tenue aux chocs mécaniques | 50 gn pour 11 ms se conformer à CEI 60068-2-27 |
| Tenue aux vibrations | 5 gn (f= 10...100 Hz) se conformer à CEI 60068-2-6 |
| Tenue aux transitoires rapides | 1 kV se conformer à CEI 61000-4-4 (sur entrée-sortie) 2 kV se conformer à CEI 61000-4-4 (sur alimentation électrique) |
| Perturbation radiée/conduite | CISPR11 CISPR22 groupe 1- classe B |
| Température ambiante de stockage | -40...85 °C |
| Température ambiante de fonctionnement | 0...50 °C montage juxtaposé 0...60 °C espacement de 2 cm |
| Degré de pollution | 2 se conformer à IEC 60664-1 |

Emballage

| | |
|---------------------------|----------|
| Poids de l'emballage (Kg) | 0,108 kg |
| Hauteur de l'emballage 1 | 0,270 dm |
| Largeur de l'emballage 1 | 0,820 dm |
| Longueur de l'emballage 1 | 0,850 dm |

Durabilité de l'offre

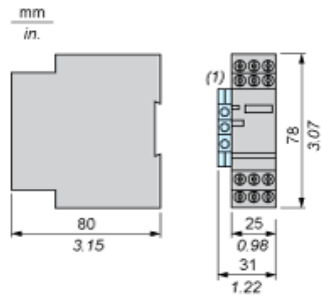
| | |
|-------------------------------------|--|
| Statut environnemental de l'offre | Produit Green Premium |
| Régulation REACH | Déclaration REACH |
| Directive RoHS UE | Conformité pro-active (Produit en dehors du scope légal RoHS UE) Déclaration RoHS UE |
| Sans mercure | Oui |
| Information sur les exemptions RoHS | Oui |
| Régulation RoHS Chine | Déclaration RoHS Pour La Chine |
| Profil environnemental | Profil Environnemental Du Produit |
| Profil de circularité | Informations De Fin De Vie |
| DEEE | Sur le marché de l'Union Européenne, le produit doit être mis au rebut selon un protocole spécifique de collecte des déchets et ne jamais être jeté dans une poubelle d'ordures ménagères. |

Garantie contractuelle

| | |
|----------|---------|
| Garantie | 18 mois |
|----------|---------|

Analog Interface (Converter)

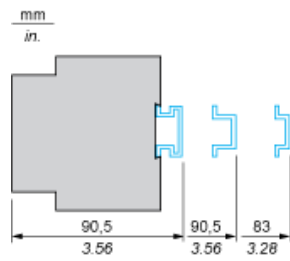
Dimensions



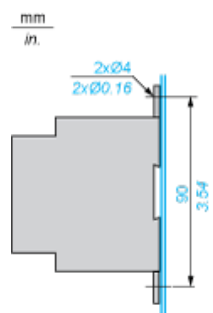
(1) Terminal block AB1TP435U or AB1RRNTP435U2

Mounting

Mounting on Rails AM1•••••

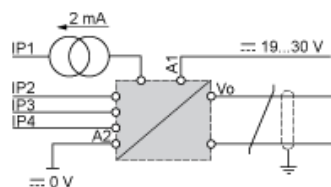


Panel Mounting



Analog Interface: Converter for Universal Pt100 Probe

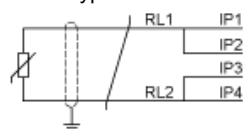
Wiring Diagram



The input, output and power supply lines must be kept away from the power cables to avoid effects due to induced interference. The input and output cables must be shielded as indicated in the schemes and must be kept away from each other.

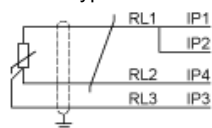
Input Connections

2-wire type



$$RL1 + RL2 \leq 200 \text{ m}\Omega$$

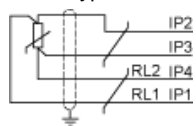
3-wire type



$$RL1 = RL2 = RL3$$

$$RL1 + RL2 \geq 200 \text{ }\Omega$$

4-wire type



$$RL1 + RL2 \leq 200 \text{ }\Omega$$