

DEF-TSV

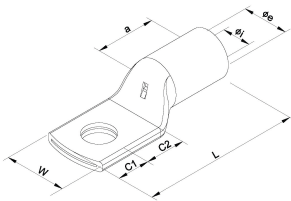
Domaine d'application : Industrie

Cosses tubulaires cuivre pour câbles souples de 10 à 300 mm²

Description :

Caractéristiques :

- Cuivre électrolytique.
- Etamage électrolytique.
- Entrée tulipée.
- Pour les cosses avec trou de visée, supprimer "SV" à la référence (exemple : DEF10-5T).



Section câble (mm ²)	Code article	Réf.	Conditionnement	Bornage (Ø mm)	W	Ø i	Ø e	C1	C2	a	L
300	7363571	DEF300-14TSV	10	14	47	26	32	20	25	43	111

