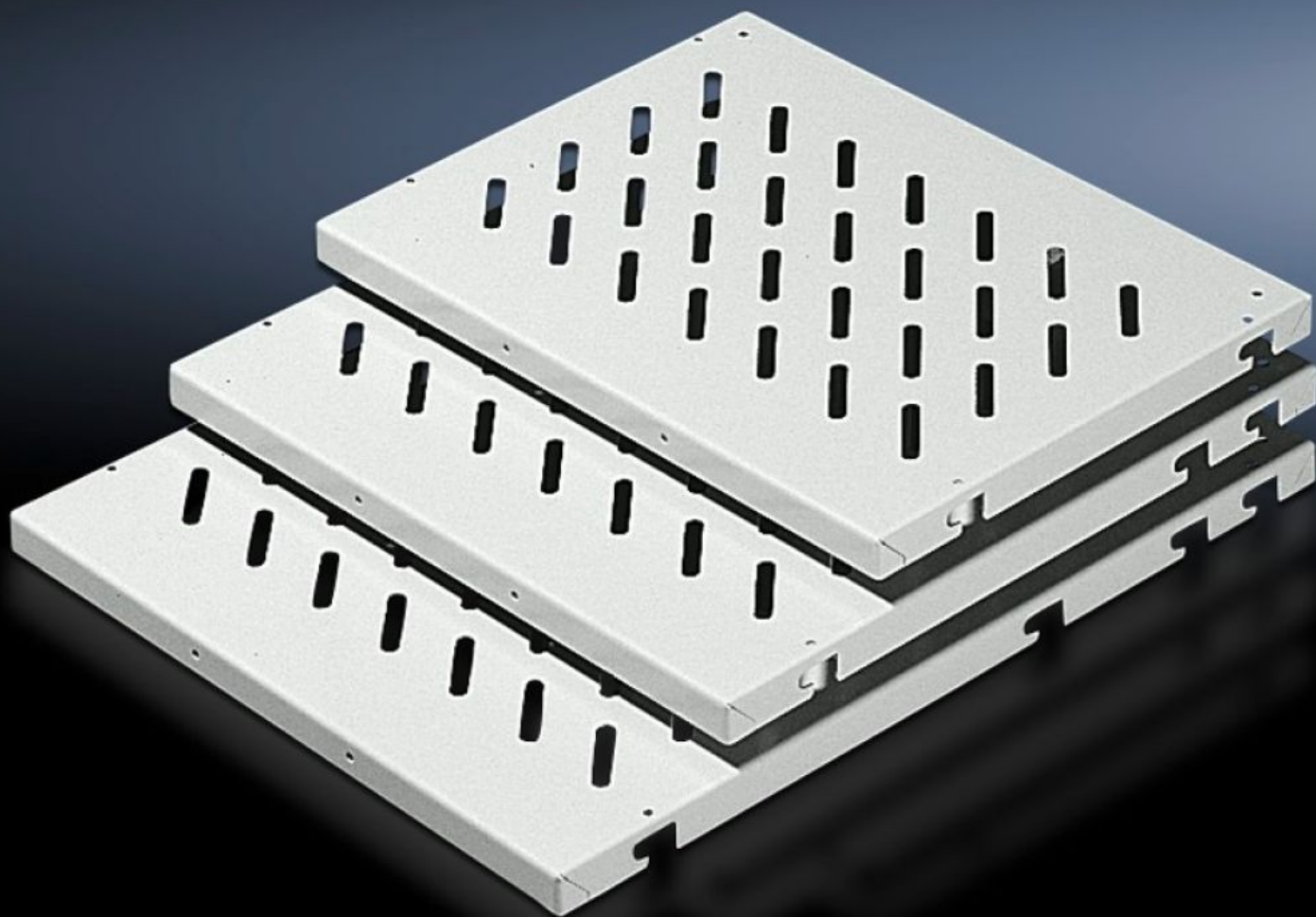


Rittal – The System.

Faster – better – everywhere.



DK 7466.035

Tablette à fixer sur ossature

État: 28/10/2022 (La source: rittal.com/fr-fr)

ENCLOSURES

POWER DISTRIBUTION

CLIMATE CONTROL

IT INFRASTRUCTURE

SOFTWARE & SERVICES

FRIEDHELM LOH GROUP



DK 7466.035 - Tablette à fixer sur ossature Armoires de largeur 600 et 800 mm

A fixer sur l'ossature, pour le montage dans les armoires sans niveau 482,6 mm (19"), largeur de l'armoire : 600 et 800 mm, charge admissible : 50 kg / 100 kg.

Caractéristiques

| | |
|-----------------------------|---------------------------------------------------------------------------------------------------------------------------------------------------------------------------------------------------------------------------------------------------------------------------------------------|
| Référence | DK 7466.035 |
| Modèle | ajourés |
| Description produit | Pour la fixation sur le cadre, pour l'intégration dans les armoires sans plan 19". |
| Avantages | Possibilité de monter des boulons de fixation ou des rails de fixation dans la profondeur de la baie selon une trame au pas de 25 mm Perforation de montage pour poignées présente |
| Domaines d'application | Pour le montage dans des baies sans montants 19" |
| Matériau | Tôle d'acier |
| Finition | Laqué |
| Couleur | RAL 7035 |
| Composition de la livraison | Tablette ajourée 2 p. rail de fixation |
| Possibilités de montage | Montage fixe : tablette d'appareillage, 50 kg avec boulons de fixation sur rails de montage Montage fixe : tablette d'appareillage, 100 kg avec rails de fixation sur rails de montage Réglable en profondeur : tablette d'appareillage avec rails télescopiques sur rails de montage |
| Charge admissible | 100 kg en charge statique |
| Consigne de montage | Deux rails de montage supplémentaires sont nécessaires pour le plan de montage intérieur |
| Remarque | Profondeur max. des tablettes = profondeur de la baie - 100 mm |

Caractéristiques

| | |
|------------|---------------------------------------------------------|
| Dimensions | Largeur: 471 mm Hauteur: 45 mm Profondeur: 600 mm |
|------------|---------------------------------------------------------|

| | |
|------------|----------------------------------------------------------|
| Convient à | Type de coffret: VX VX IT TS IT Largeur: 600 mm |
|------------|----------------------------------------------------------|

| | |
|-------------------|------|
| Unité d'emballage | 1 p. |
|-------------------|------|

| | |
|----------|----------|
| Poids/UE | 7,672 kg |
|----------|----------|

| | |
|-----------------------------|---|
| Taux de cuivre (kg / pièce) | 0 |
|-----------------------------|---|

| | |
|--------------------------|----------|
| Numéro du tarif douanier | 94039910 |
|--------------------------|----------|

| | |
|-----|---------------|
| EAN | 4028177165991 |
|-----|---------------|

| | |
|----------|----------|
| ETIM 7.0 | EC002620 |
|----------|----------|

| | |
|------------|----------|
| ECLASS 8.0 | 27189261 |
|------------|----------|

Approbation

| | |
|-------------|------|
| Approbation | GOST |
|-------------|------|