

GAINABLE

Du gainable Inverter petite puissance (à partir de 1,4 kW) au gainable Power Inverter forte puissance (jusqu'à 54 kW), en passant par le gainable extra-plat forte pression disponible, vous êtes assurés de trouver une solution à toutes vos problématiques de confort par réseau de gaines, dans une très large combinaison de technologies.

Garantie
3 ans
pièces

Garantie
5 ans
compresseur

Selon modalités des Conditions Générales de Ventes

ZUBADAN
New Generation

POWER INVERTER **INVERTER**



PEAD-RP-JAQ
GAINABLE FLEXIBLE

INVERTER

NOUVEAU



PEAD-SP
GAINABLE ESSENTIEL

POWER INVERTER **INVERTER**



PEA-RP-GAQ
GAINABLE GRANDE PUISSANCE

INVERTER



SEZ-KD-VAQ
GAINABLE COMPACT



Découvrez la technologie Remplace R22 aux pages 18-19

L'installation est facilitée

Une large palette de pressions statiques disponibles à la carte - PEAD, SEZ

La pression statique des gainables PEAD peut se régler selon 5 paliers : 35/50/70/100/150 Pa sur toute la gamme de 1,4 à 15 kW. Elle est ajustable directement depuis la commande à fil PAR-32 et même depuis la télécommande infrarouge. Le gainable compact SEZ propose 4 paliers : 5/15/35/50 Pa de 1,5 à 6 kW.

Une diffusion d'air optimale pour les grands réseaux de gaines - PEA

Les gainables grande puissance de type PEA disposent d'une forte pression statique de 150 Pa pour les installations de taille importante allant jusqu'à 56 kW.

Volume d'air variable (VAV) - PEAD-RP

Grâce à la fonctionnalité VAV, un seul gainable PEAD-RP-JAQ peut alimenter indépendamment plusieurs pièces au travers d'un réseau de gaines. Le débit d'air fourni s'ajuste alors automatiquement en fonction des besoins de chaque pièce.

Par simple action sur sa télécommande, chaque utilisateur choisit sa température de confort. La sonde d'ambiance agira sur l'ouverture ou la fermeture des registres motorisés de chaque pièce. Lorsque les registres se ferment, le débit général est réduit automatiquement.

Pour une parfaite maîtrise de la consommation énergétique, la puissance du compresseur est optimisée en fonction de la demande.

Compatible avec le système de commande Airzone. Pour les autres systèmes, consulter votre revendeur Mitsubishi Electric.



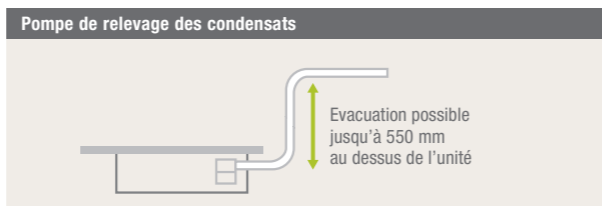
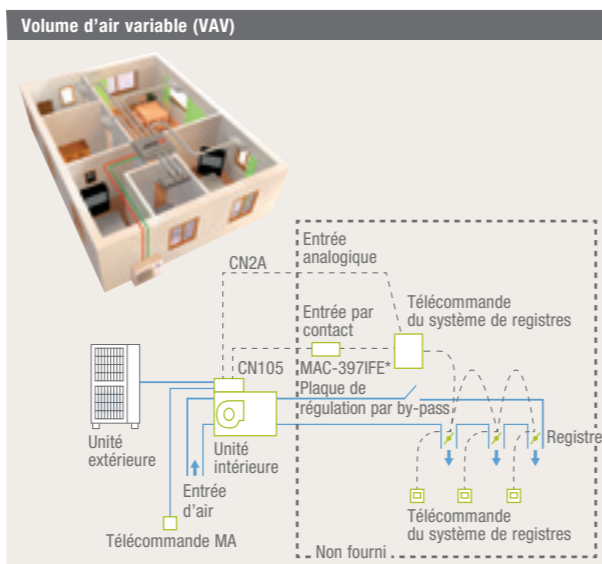
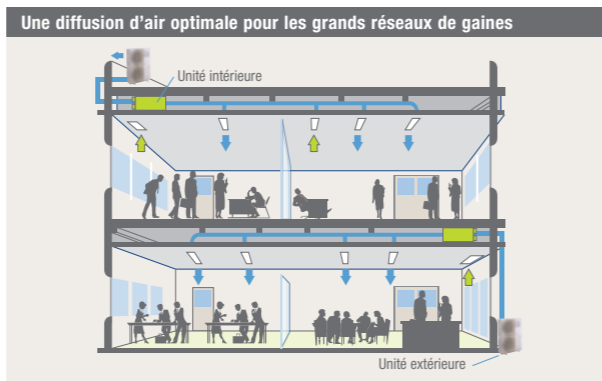
Pompe de relevage des condensats - PEAD, SEZ*

La hauteur de relevage de 550 mm permet une grande flexibilité lors de l'installation dans le choix du positionnement de l'unité.

*Pompe de relevage des condensats disponible en accessoire PAC-KE07DM.

Une large palette de pressions statiques disponibles à la carte

	PRESSION RÉGLABLE PAR PALIERS
PEAD-SP JA	35 / 50 / 70 / 100 / 150 Pa
PEAD-RP JAQ	35 / 50 / 70 / 100 / 150 Pa
SEZ-KD VAQ	5 / 15 / 35 / 50 Pa

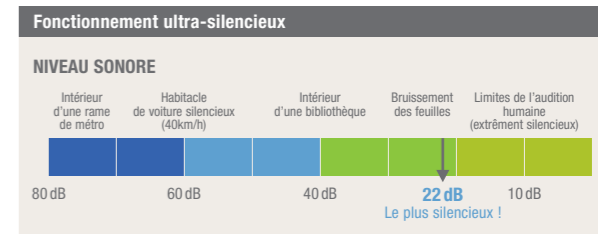


Modèles	Forte pression disponible	Nombreux paliers de pression	Faible épaisseur	Installation facile	Pompe de relevage des condensats
PEAD-SP-JA	★★★★★	★★★★★	★★★★☆	★★★★☆	Série
PEAD-RP-JAQ	★★★★★	★★★★★	★★★★☆	★★★★☆	Série
PEA-RP-GAQ	★★★★★	★★★☆☆	★★★☆☆	★★★☆☆	-
SEZ-KD-VAQ	★★★☆☆	★★★★★	★★★★★	★★★★★	Option

L'utilisation est optimisée

Fonctionnement ultra-silencieux - PEAD, SEZ

Les climatiseurs Mitsubishi Electric ont toujours été parmi les plus silencieux du marché, les modèles SEZ atteignent même un confort sonore inégalé avec seulement 22 dBA !



Commande à fil - PAR-32 MAA-J

A partir de la télécommande PAR-32 vous accédez aux fonctions suivantes :

- Réglage d'une plage de températures souhaitées pour plus de confort (limitation de température)
- Programmation de la mise en veille du système pour plus d'économies
- Verrouillage des réglages définis par l'utilisateur pour plus de convivialité
- Programmation hebdomadaire du système et des réglages des températures
- Affichage multi-langues
- Réduit de nuit automatique

NOUVEAU Double point de consigne. Réglage d'une température de consigne basse et haute avec création d'une plage neutre entre les deux. (PUHZ-ZRP et PUHZ-P200/250)

Réglementation sécurité incendie dans les ERP

Arrêté du 25 juin 1980 modifié
Articles CH concernant le chauffage et la ventilation

L'article CH32 impose un dispositif de protection thermique sur les moteurs des ventilateurs s'ils sont placés dans le circuit d'air. Mitsubishi Electric a donc développé un système de protection thermique exclusif intégré dans ses moteurs à variation de vitesse équipant les unités intérieures modèles SEZ et PEAD.

L'article CH36 impose d'utiliser des matériaux d'isolation thermique et acoustique de catégorie M0 pour l'isolation intérieure des caissons de traitement d'air et de catégorie M1 pour l'isolation extérieure. Une atténuation à cette disposition, isolant M1 intérieur et extérieur, est prévue seulement pour les centrales d'air desservant un seul local de moins de 300m².

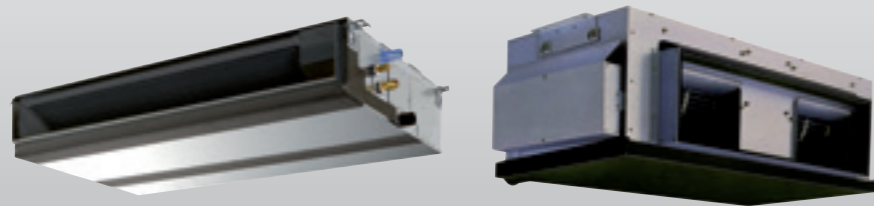
Afin de répondre à cette imposition, sont disponibles sur demande spécifique des unités gainables SEZ et PEAD équipées d'isolant M0 intérieur et M1 extérieur.



Réglementation sécurité incendie dans les ERP



Modèles	Fort débit d'air	Pression réglable par télécommande IR	Confort acoustique
PEAD-SP-JA	★★★★☆	✓	★★★★☆
PEAD-RP-JAQ	★★★★☆	✓	★★★★☆
PEA-RP-GAQ	★★★★★	-	★★★☆☆
SEZ-KD-VAQ	★★★☆☆	-	★★★★★



PEAD-RP JAQ

PEA-RP GAQ



MELCloud™

Application pour pilotage en Wi-Fi
Interface en option
Smartphone non fourni



Télécommande filaire
PAR 32 en option



Télécommande filaire simplifiée
PAC-YT52 en option



Télécommande infrarouge
livrée en option



PUHZ-SHW112/140 V(Y)HA

à partir de **23dB(A)** | SCOP jusqu'à **4,3** | -25/+21°C selon modèle | -15/+46°C selon modèle | **GANNE CHAUFFAGE** HT 2012 | **A+/A+** classe énergétique | **Wi-Fi** compatible | **Isolant MO/M1** sur demande | **Remplace R22** | **ZUBADAN** | **POWER INVERTER INVERTER**

Gainable PEA(D)-RP

FLEXIBLE ET GRANDE PUISSANCE

Les + installateurs

- Forte pression statique disponible jusqu'à 150 Pa
- 5 paliers de réglages : 35/50/70/100/150 Pa (PEAD)
- Idéal pour faux-plafonds exigus : 250 mm de hauteur seulement (PEAD)
- Pompe de relevage des condensats de série (PEAD)
- Installation facile

Les + utilisateurs

- Classe énergétique saisonnière jusqu'à A+/A+ (Power Inverter)
- Fort débit d'air possible : jusqu'à 9600 m³/h (PEA)
- Pression statique réglable depuis la télécommande infrarouge (PEAD)
- Télécommande infrarouge disponible en option (PEAD)
- Confort acoustique
- **NOUVEAU** Double point de consigne (PUHZ-ZRP, PUAZ-P200/250)

Technologie Zubadan (PUHZ-SHW)

- Puissance calorifique constante de +7°C à -15°C extérieur
- Chauffage garanti jusqu'à -25°C extérieur
- Pas de surdimensionnement de l'installation
- Cycles de dégivrage très courts et très peu fréquents
- Montée rapide en température
- Fonction Rotation, Secours, Etagée

Technologie Power Inverter (PUHZ-ZRP)

- Effet frigorifique amélioré
- Chauffage garanti jusqu'à -20°C extérieur
- Cycles de dégivrage courts et peu fréquents
- Fonction Rotation, Secours, Etagée (sauf PUAZ-ZRP 200/250)

Technologie Inverter (PUHZ-P)

- Chauffage garanti jusqu'à -15°C extérieur
- Consommation électrique maîtrisée
- Régulation précise
- Fonction Rotation, Secours, Etagée (sauf PUAZ-P 200/250 et SUZ)

Spécificités des groupes extérieurs PUAZ-P200/250 YKA

- Chauffage garanti jusqu'à -11°C extérieur
- Rafraîchissement jusqu'à -15°C extérieur

Accessoires

	Interface commande groupée pour SUZ/MXZ	Interface M-NET	Télécommande infrarouge	Récepteur infrarouge	Sonde déportée	Connecteur 3 fils	Interface Wi-Fi	Interface contrôle à distance	Connecteur 5 fils
	MAC-397IF-E	MAC-333IF-E	PAR-SL97A-E	PAR-SA9CA-E	PAC-SE41TS-E	PAC-SE55RA-E	MAC-557IF-E	PAC-SF40RM-E	PAC-SA88HA-E
PEAD-RP35 à 140JAQ	✓	✓	✓	✓	✓	✓	✓	✓	✓
PEA-RP200/250GAQ	✓	✓	✓	✓	✓	✓	✓	✓	✓
PEA-RP400/500GAQ	-	✓*	-	-	✓	-	-	-	-

* : 2 composants sont requis pour chaque unité intérieure

	Défecteurs d'air	Guide de protection d'air	Bouchons de condensat	Bac d'évacuation des condensats	Interface M-NET	Boîtier de maintenance
SUZ-KA50/60/70VA5	MAC-886SG-E	-	-	-	-	PAC-SK52ST
PUHZ-P100/125/140VHA •/YHA •	PAC-SG59SG-E	PAC-SH63AG-E	PAC-SG61DS-E	PAC-SG64DP-E	PAC-SF83MA-E	PAC-SK52ST
PUHZ-P200/250YHA	PAC-SG59SG-E	PAC-SH95AG-E	PAC-SG61DS-E	PAC-SG64DP-E	PAC-SF83MA-E	PAC-SK52ST
PUHZ-ZRP35/50VKA	PAC-SJ07SG-E	PAC-SJ06AG-E	PAC-SJ08DS-E	PAC-SG63DP-E	PAC-SJ19MA-E	PAC-SK52ST
PUHZ-ZRP60/71VHA	PAC-SG59SG-E	PAC-SH63AG-E	PAC-SG61DS-E	PAC-SG64DP-E	PAC-SF83MA-E	PAC-SK52ST
PUHZ-ZRP100/125/140VKA2/YKA2	PAC-SH96SG-E	PAC-SH95AG-E	PAC-SG61DS-E	PAC-SH97DP-E	PAC-SF83MA-E	PAC-SK52ST
PUHZ-RP200/250YKA	PAC-SH96SG-E	PAC-SH95AG-E	PAC-SG61DS-E	PAC-SH97DP-E	PAC-SF83MA-E	PAC-SK52ST
PUHZ-SHW112/140VHA/YHA	PAC-SG59SG-E	PAC-SH63AG-E	PAC-SG61DS-E	PAC-SG64DP-E	PAC-SF83MA-E	PAC-SK52ST

Voir chapitre Accessoires

(1) Classe énergétique saisonnière Froid / Chaud PEAD RP35/60/100 avec PUAZ-ZRP - (2) Sauf PEA



Certifications actualisées sur www.eurovent-certification.com

		PEAD-RP100JAQ PUHZ-SHW112VHA	PEAD-RP100JAQ PUHZ-SHW112YHA	PEAD-RP125JAQ PUHZ-SHW140YHA
FROID	Puissance nominale	kW 10.0	10.0	12.5
	Puissance mini/maxi	kW 4.9 / 11.4	4.9 / 11.4	5.5 / 14.0
	Puissance absorbée totale nominale	kW 2.924	2.924	3.895
	Coefficient de performance EER/Classe énergétique	- 3.42 / A	3.42 / A	3.21 / A
	SEER/Classe énergétique saisonnière	- 4.80 B	4.80 B	na
Plage de fonctionnement (T°ext. sèche/sèche)		°C -15 / +46	-15 / +46	-15 / +46
CHAUD	Puissance nominale	kW 11.2	11.2	14.0
	Puissance mini/maxi	kW 4.5 / 14.0	4.5 / 14.0	5.0 / 16.0
	Puissance chaud à -7°C et -15°C	kW 11.2	11.2	14.0
	Puissance absorbée totale nominale	kW 3.100	3.100	3.879
	Coefficient de performance COP/Classe énergétique	- 3.61 / A	3.61 / A	3.61 / A
	SCOP/Classe énergétique saisonnière	- 3.80 A	3.80 A	na
Plage de fonctionnement (T°ext. humide/sèche)		°C -25 / +21	-25 / +21	-25 / +21



Unités intérieures		PEAD-RP100JAQ	PEAD-RP100JAQ	PEAD-RP125JAQ
Débit d'air en Froid	PV/MV/GV m³/h	1440/1740/2040	1440/1740/2040	1770/2130/2520
Pression acoustique en froid à 1,5 m	PV/MV/GV dB(A)	29/34/38	29/34/38	33/36/40
Puissance acoustique en froid	SGV dB(A)	61	61	65
Pression statique disponible**	Pa	35/50/70/100/150	35/50/70/100/150	35/50/70/100/150
Hauteur x Largeur x Profondeur	mm	250 x 1400 x 732	250 x 1400 x 732	250 x 1600 x 732
Poids Net	kg	41	41	43
Diamètre des condensats	mm	26	26	26
Unités extérieures		PUHZ-SHW112VHA	PUHZ-SHW112YHA	PUHZ-SHW140YHA
Débit d'air en froid	GV m³/h	6000	6000	6000
Pression acoustique en froid à 1 m	GV dB(A)	51	51	51
Puissance acoustique en froid	GV dB(A)	69	69	69
Hauteur	mm	1350	1350	1350
Largeur	mm	950	950	950
Profondeur	mm	330	330	330
Poids Net	kg	120	134	134
Données frigorifiques				
Diamètre liquide	pouce	3/8" flare	3/8" flare	3/8" flare
Diamètre gaz	pouce	5/8" flare	5/8" flare	5/8" flare
Longueur maxi / Dénivelé maxi	m	75/30	75/30	75/30
Longueur préchargée	m	30	30	30
Fluide	-	R410A	R410A	R410A
Données électriques				
Alimentation électrique par unité extérieure	V~Hz	230V-1P+N+T-50Hz	400V-3P+N+T-50Hz	400V-3P+N+T-50Hz
Câble unité extérieure	mm²	3 x 10 mm²	5 x 2.5 mm²	5 x 2.5 mm²
Câble liaison intérieure - extérieure	mm²	4 x 2.5 mm²	4 x 2.5 mm²	4 x 2.5 mm²
Protection électrique	A	40	16	16

Conditions de mesure selon EN 14511-2 ; SCOP/SEER suivant EN14825
* mesurée en chambre anéchoïque

na : non applicable

Nous consulter pour les Etablissements Recevant du Public
** réglage usine 50Pa - Pression réglable avec la télécommande



PEAD-RP

Télécommande filaire PAR 32 en option

Télécommande filaire simplifiée PAC-YT52 en option

Télécommande infrarouge livrée en option

PUAH-ZRP35/50 VKA

PUAH-ZRP60/71 VHA



Certifications actualisées sur www.eurovent-certification.com

		PEAD-RP35JAQ PUAH-ZRP35VKA	PEAD-RP50JAQ PUAH-ZRP50VKA	PEAD-RP60JAQ PUAH-ZRP60VHA	PEAD-RP71JAQ PUAH-ZRP71VHA
FROID	Puissance nominale	kW 3.6	5.0	6.1	7.1
	Puissance mini/maxi	kW 1.6 / 4.5	2.3 / 5.6	2.7 / 6.7	3.3 / 8.1
	Puissance absorbée totale nominale	kW 0.890	1.440	1.650	2.010
	Coefficient de performance EER/Classe énergétique	- 4.04 / A	3.47 / A	3.70 / A	3.53 / A
	SEER/Classe énergétique saisonnière	- 5.60 A*	5.50 A*	5.80 A*	5.60 A*
Plage de fonctionnement (T°ext. sèche/sèche)	°C -5 (-15)* / +46	-5 (-15)* / +46	-5 (-15)* / +46	-5 (-15)* / +46	
CHAUD	Puissance nominale	kW 4.1	6.0	7.0	8.0
	Puissance mini/maxi	kW 1.6 / 5.2	2.5 / 7.3	2.8 / 8.2	3.5 / 10.2
	Puissance chaud à -7°C	kW 2.6	3.8	4.5	5.1
	Puissance absorbée totale nominale	kW 0.950	1.500	1.790	2.030
	Coefficient de performance COP/Classe énergétique	- 4.32 / A	4.00 / A	3.91 / A	3.94 / A
SCOP/Classe énergétique saisonnière	- 4.00 A*	4.30 A*	4.10 A*	3.90 A*	
Plage de fonctionnement (T°ext. humide/sèche)	°C -11 / +21	-11 / +21	-20 / +21	-20 / +21	



Unités intérieures		PEAD-RP35JAQ	PEAD-RP50JAQ	PEAD-RP60JAQ	PEAD-RP71JAQ
Débit d'air en Froid	PV/MV/GV m³/h	600/720/840	720/870/1020	870/1080/1260	1050/1260/1500
Pression acoustique en froid à 1,5 m	PV/MV/GV" dB(A)	23/27/30	26/31/35	25/29/33	26/30/34
Puissance acoustique en froid	SGV dB(A)	52	57	55	58
Pression statique disponible***	Pa	35/50/70/100/150	35/50/70/100/150	35/50/70/100/150	35/50/70/100/150
Hauteur x Largeur x Profondeur	mm	250 x 900 x 732	250 x 900 x 732	250 x 1100 x 732	250 x 1100 x 732
Poids Net	kg	26	28	33	33
Diamètre des condensats	mm	32	32	32	32
Unités extérieures		PUAH-ZRP35VKA	PUAH-ZRP50VKA	PUAH-ZRP60VHA	PUAH-ZRP71VHA
Débit d'air en froid	GV m³/h	2700	2700	3300	3300
Pression acoustique en froid à 1 m	GV" dB(A)	44	44	47	47
Puissance acoustique en froid	GV dB(A)	65	65	67	67
Hauteur	mm	630	630	943	943
Largeur	mm	809	809	950	950
Profondeur	mm	300	300	330	330
Poids Net	kg	43	46	67	67
Données frigorifiques					
Diamètre liquide	pouce	1/4" flare	1/4" flare	3/8" flare	3/8" flare
Diamètre gaz	pouce	1/2" flare	1/2" flare	5/8" flare	5/8" flare
Longueur maxi / Dénivelé maxi	m	50/30	50/30	50/30	50/30
Longueur préchargée	m	30	30	30	30
Fluide	-	R410A	R410A	R410A	R410A
Données électriques					
Alimentation électrique par unité extérieure	V~Hz	230V-1P+N+T-50Hz			
Câble unité extérieure	mm²	3 x 2.5 mm²	3 x 2.5 mm²	3 x 4 mm²	3 x 4 mm²
Câble liaison intérieure - extérieure	mm²	4 x 2.5 mm²	4 x 2.5 mm²	4 x 2.5 mm²	4 x 2.5 mm²
Protection électrique	A	16	16	25	25

Conditions de mesure selon EN 14511-2 ; SCOP/SEER suivant EN14825
* avec guide de protection d'air ** mesurée en chambre anéchoïque

Nous consulter pour les Etablissements Recevant du Public
*** réglage usine 50Pa - Pression réglable avec la télécommande



PEAD-RP

Télécommande filaire PAR 32 en option

Télécommande filaire simplifiée PAC-YT52 en option

Télécommande infrarouge livrée en option

PUAH-ZRP100/125/140 V(Y)KA2



Certifications actualisées sur www.eurovent-certification.com

		PEAD-RP100JAQ PUAH-ZRP100VKA2	PEAD-RP100JAQ PUAH-ZRP100VKA2	PEAD-RP125JAQ PUAH-ZRP125VKA2	PEAD-RP125JAQ PUAH-ZRP125VKA2	PEAD-RP140JAQ PUAH-ZRP140VKA2	PEAD-RP140JAQ PUAH-ZRP140VKA2
FROID	Puissance nominale	kW 9.5	9.5	12.5	12.5	13.4	13.4
	Puissance mini/maxi	kW 4.9 / 11.4	4.9 / 11.4	5.5 / 14.0	5.5 / 14.0	6.2 / 15.3	6.2 / 15.3
	Puissance absorbée totale nominale	kW 2.430	2.430	3.860	3.860	4.320	4.320
	Coefficient de performance EER/Classe énergétique	- 3.91 / A	3.91 / A	3.24 / A	3.24 / A	3.10 / B	3.10 / B
	SEER/Classe énergétique saisonnière	- 5.60 A*	5.50 A*	na	na	na	na
Plage de fonctionnement (T°ext. sèche/sèche)	°C -5 (-15)* / +46	-5 (-15)* / +46	-5 (-15)* / +46	-5 (-15)* / +46	-5 (-15)* / +46	-5 (-15)* / +46	
CHAUD	Puissance nominale	kW 11.2	11.2	14.0	14.0	16.0	16.0
	Puissance mini/maxi	kW 4.5 / 14.0	4.5 / 14.0	5.0 / 16.0	5.0 / 16.0	5.7 / 18.0	5.7 / 18.0
	Puissance chaud à -7°C	kW 7.2	7.2	9.0	9.0	10.2	10.2
	Puissance absorbée totale nominale	kW 2.600	2.600	3.510	3.510	4.070	4.070
	Coefficient de performance COP/Classe énergétique	- 4.31 / A	4.31 / A	3.99 / A	3.99 / A	3.93 / A	3.93 / A
SCOP/Classe énergétique saisonnière	- 4.20 A*	4.20 A*	na	na	na	na	
Plage de fonctionnement (T°ext. humide/sèche)	°C -20 / +21	-20 / +21	-20 / +21	-20 / +21	-20 / +21	-20 / +21	



Unités intérieures		PEAD-RP100JAQ	PEAD-RP100JAQ	PEAD-RP125JAQ	PEAD-RP125JAQ	PEAD-RP140JAQ	PEAD-RP140JAQ
Débit d'air en Froid	PV/MV/GV m³/h	1440/1740/2040	1440/1740/2040	1770/2130/2520	1770/2130/2520	1920/2340/2760	1920/2340/2760
Pression acoustique en froid à 1,5 m	PV/MV/GV" dB(A)	29/34/38	29/34/38	33/36/40	33/36/40	34/38/43	34/38/43
Puissance acoustique en froid	SGV dB(A)	61	61	65	65	66	66
Pression statique disponible***	Pa	35/50/70/100/150	35/50/70/100/150	35/50/70/100/150	35/50/70/100/150	35/50/70/100/150	35/50/70/100/150
Hauteur x Largeur x Profondeur	mm	250 x 1400 x 732	250 x 1400 x 732	250 x 1400 x 732	250 x 1400 x 732	250 x 1600 x 732	250 x 1600 x 732
Poids Net	kg	41	41	43	43	47	47
Diamètre des condensats	mm	32	32	32	32	32	32
Unités extérieures		PUAH-ZRP100VKA2	PUAH-ZRP100VKA2	PUAH-ZRP125VKA2	PUAH-ZRP125VKA2	PUAH-ZRP140VKA2	PUAH-ZRP140VKA2
Débit d'air en froid	GV m³/h	6600	6600	7200	7200	7200	7200
Pression acoustique en froid à 1 m	GV" dB(A)	49	49	50	50	50	50
Puissance acoustique en froid	GV dB(A)	69	69	70	70	70	70
Hauteur	mm	1338	1338	1338	1338	1338	1338
Largeur	mm	1050	1050	1050	1050	1050	1050
Profondeur	mm	330	330	330	330	330	330
Poids Net	kg	116	123	116	125	118	131
Données frigorifiques							
Diamètre liquide	pouce	3/8" flare	3/8" flare	3/8" flare	3/8" flare	3/8" flare	3/8" flare
Diamètre gaz	pouce	5/8" flare	5/8" flare	5/8" flare	5/8" flare	5/8" flare	5/8" flare
Longueur maxi / Dénivelé maxi	m	75/30	75/30	75/30	75/30	75/30	75/30
Longueur préchargée	m	30	30	30	30	30	30
Fluide	-	R410A	R410A	R410A	R410A	R410A	R410A
Données électriques							
Alimentation électrique par unité extérieure	V~Hz	230V-1P+N+T-50Hz	400V-3P+N+T-50Hz	230V-1P+N+T-50Hz	400V-3P+N+T-50Hz	230V-1P+N+T-50Hz	400V-3P+N+T-50Hz
Câble unité extérieure	mm²	3 x 6 mm²	5 x 2.5 mm²	3 x 6 mm²	5 x 2.5 mm²	3 x 10 mm²	5 x 2.5 mm²
Câble liaison intérieure - extérieure	mm²	4 x 2.5 mm²	4 x 2.5 mm²	4 x 2.5 mm²	4 x 2.5 mm²	4 x 2.5 mm²	4 x 2.5 mm²
Protection électrique	A	32	16	32	16	40	16

Conditions de mesure selon EN 14511-2 ; SCOP/SEER suivant EN14825
* avec guide de protection d'air ** mesurée en chambre anéchoïque

Nous consulter pour les Etablissements Recevant du Public
*** réglage usine 50Pa - Pression réglable avec la télécommande





PEA-RP Télécommande filaire PAR 32 en option Télécommande filaire simplifiée PAC-YT52 en option Télécommande infrarouge livrée en option PUIHZ-ZRP200/250 YKA PUIHZ-ZRP400/500 YKA



		PEA-RP200GAQ PUIHZ-ZRP200YKA	PEA-RP250GAQ PUIHZ-ZRP250YKA	PEA-RP400GAQ PUIHZ-ZRP200YKA x 2	PEA-RP500GAQ PUIHZ-ZRP250YKA x 2
FROID	Puissance nominale	kW 19.0	22.0	38.0	44.0
	Puissance mini/maxi	kW 9.00 / 22.40	11.20 / 27.00	18.00 / 44.80	22.40 / 54.00
	Puissance absorbée totale nominale	kW 6.460	8.310	12.470	17.100
	Coefficient de performance EER/Classe énergétique	- 2.94 / C	2.65 / D	3.05 / B	2.57 / E
	SEER/Classe énergétique saisonnière	- na	na	na	na
Plage de fonctionnement (T°ext. sèche/sèche)	°C -5 (-15)* / +46	-5 (-15)* / +46	-5 (-15)* / +46	-5 (-15)* / +46	
CHAUD	Puissance nominale	kW 22.4	27.0	44.8	54.0
	Puissance mini/maxi	kW 9.50 / 25.00	12.50 / 31.00	18.00 / 50.00	25.00 / 63.00
	Puissance chaud à -7°C	kW 14.3	17.3	28.7	34.6
	Puissance absorbée totale nominale	kW 6.940	8.940	13.430	18.390
	Coefficient de performance COP/Classe énergétique	- 3.23 / C	3.02 / D	3.34 / C	2.94 / D
SCOP/Classe énergétique saisonnière	- na	na	na	na	
Plage de fonctionnement (T°ext. humide/sèche)	°C -20 / +21	-20 / +21	-20 / +21	-20 / +21	



Unités intérieures		PEA-RP200GAQ	PEA-RP250GAQ	PEA-RP400GAQ	PEA-RP500GAQ
Débit d'air en Froid	PV/GV m³/h	3120/3900	3840/4800	- / 7200	- / 9600
Pression acoustique en froid à 1,5 m	PV/GV dB(A)	48/51	49/52	- / 52	- / 53
Puissance acoustique en froid	SGV dB(A)	nc	nc	nc	nc
Pression statique disponible**	Pa	150	150	150	150
Hauteur x Largeur x Profondeur	mm	400 x 1400 x 634	400 x 1600 x 634	595 x 1947 x 764	595 x 1947 x 764
Poids Net	kg	70	77	130	133
Diamètre des condensats	mm	32	32	32	32

Unités extérieures		PUIHZ-ZRP200YKA	PUIHZ-ZRP250YKA	PUIHZ-ZRP200YKA x 2	PUIHZ-ZRP250YKA x 2
Débit d'air en froid	GV m³/h	8400	8400	8400 x 2	8400 x 2
Pression acoustique en froid à 1 m	GV dB(A)	59	59	59	59
Puissance acoustique en froid	GV dB(A)	NC	NC	NC	NC
Hauteur	mm	1338	1338	1338	1338
Largeur	mm	1050	1050	1050 x 2	1050 x 2
Profondeur	mm	330	330	330	330
Poids Net	kg	135	135	135 x 2	135 x 2

Données frigorifiques					
Diamètre liquide	pouce	3/8" flare	1/2" flare	3/8" flare x 2	1/2" flare x 2
Diamètre gaz	pouce	1" brasé	1" brasé	1" brasé x 2	1" brasé x 2
Longueur maxi / Dénivelé maxi	m	100 / 30	100 / 30	100 (1 unité) / 30	100 (1 unité) / 30
Longueur préchargée	m	30	30	30	30
Fluide	-	R410A	R410A	R410A	R410A

Données électriques					
Alimentation électrique	V~Hz	400V-3P+N+T-50Hz			
Câble UI/UE	mm²	5 x 2.5 mm²/5 x 6 mm²	5 x 2.5 mm²/5 x 6 mm²	5 x 2.5 mm²/(5 x 6 mm²) x 2	5 x 2.5 mm²/(5 x 6 mm²) x 2
Câble liaison intérieure - extérieure	mm²	3 x 2.5 mm²	3 x 2.5 mm²	(3x2.5 mm²) x2	(3x2.5 mm²) x2
Protection électrique UI/UE	A	16 / 32	16 / 32	16 / 32 x 2	16 / 32 x 2

Conditions de mesure selon EN 14511-2 ; SCOP/SEER suivant EN14825
* avec guide de protection d'air ** mesurée en chambre anéchoïque

Nous consulter pour les Etablissements Recevant du Public
*** réglage usine 150Pa - Pression réglable avec la télécommande



PEAD-RP Télécommande filaire PAR 32 en option Télécommande filaire simplifiée PAC-YT52 en option Télécommande infrarouge livrée en option SUZ-KA 35 VA5 SUZ-KA 50/60/71 VA5



Certifications actualisées sur www.eurovent-certification.com

		PEAD-RP35JAQ SUZ-KA35VA5	PEAD-RP50JAQ SUZ-KA50VA5	PEAD-RP60JAQ SUZ-KA60VA5	PEAD-RP71JAQ SUZ-KA71VA5
FROID	Puissance nominale	kW 3.6	4.9	5.7	7.1
	Puissance mini/maxi	kW 1.4 / 3.9	2.3 / 5.6	2.3 / 6.3	2.8 / 8.1
	Puissance absorbée totale nominale	kW 1.050	1.480	1.670	2.080
	Coefficient de performance EER/Classe énergétique	- 3.42 / A	3.31 / A	3.41 / A	3.41 / A
	SEER/Classe énergétique saisonnière	- 5.50 A	5.40 A	5.60 A	5.80 A
Plage de fonctionnement (T°ext. sèche/sèche)	°C -10 / +46	-15 / +46	-15 / +46	-15 / +46	
CHAUD	Puissance nominale	kW 4.1	5.9	7.0	8.0
	Puissance mini/maxi	kW 1.7 / 5.0	1.7 / 7.2	2.5 / 8.0	2.6 / 10.2
	Puissance chaud à -7°C	kW 2.8	4.0	4.7	5.4
	Puissance absorbée totale nominale	kW 1.110	1.620	1.930	2.040
	Coefficient de performance COP/Classe énergétique	- 3.69 / A	3.64 / A	3.63 / A	3.92 / A
SCOP/Classe énergétique saisonnière	- 4.00 A	4.20 A	4.00 A	3.90 A	
Plage de fonctionnement (T°ext. humide/sèche)	°C -10 / +24	-10 / +24	-10 / +24	-10 / +24	



Unités intérieures		PEAD-RP35JAQ	PEAD-RP50JAQ	PEAD-RP60JAQ	PEAD-RP71JAQ
Débit d'air en Froid	PV/MV/GV m³/h	600/720/840	720/870/1020	870/1080/1260	1050/1260/1500
Pression acoustique en froid à 1,5 m	PV/MV/GV dB(A)	23/27/30	26/31/35	25/29/33	26/30/34
Puissance acoustique en froid	SGV dB(A)	52	57	55	58
Pression statique disponible**	Pa	35/50/70/100/150	35/50/70/100/150	35/50/70/100/150	35/50/70/100/150
Hauteur x Largeur x Profondeur	mm	250 x 900 x 732	250 x 900 x 732	250 x 1100 x 732	250 x 1100 x 732
Poids Net	kg	26	28	33	33
Diamètre des condensats	mm	32	32	32	32

Unités extérieures		SUZ-KA35VA5	SUZ-KA50VA5	SUZ-KA60VA5	SUZ-KA71VA5
Débit d'air en froid	GV m³/h	2178	2676	2454	3006
Pression acoustique en froid à 1 m	GV dB(A)	49	52	55	55
Puissance acoustique en froid	GV dB(A)	62	65	65	69
Hauteur	mm	550	880	880	880
Largeur	mm	800	840	840	840
Profondeur	mm	285	330	330	330
Poids Net	kg	35	54	50	53

Données frigorifiques					
Diamètre liquide	pouce	1/4" flare	1/4" flare	1/4" flare	3/8" flare
Diamètre gaz	pouce	3/8" flare	1/2" flare	5/8" flare	5/8" flare
Longueur maxi / Dénivelé maxi	m	20/12	30/30	30/30	30/30
Longueur préchargée	m	7	7	7	7
Fluide	-	R410A	R410A	R410A	R410A

Données électriques					
Alimentation électrique par unité extérieure	V~Hz	230V-1P+N+T-50Hz			
Câble unité extérieure	mm²	3 x 2.5 mm²	3 x 4 mm²	3 x 4 mm²	3 x 4 mm²
Câble liaison intérieure - extérieure	mm²	4 x 2.5 mm²	4 x 2.5 mm²	4 x 2.5 mm²	4 x 2.5 mm²
Protection électrique	A	10	20	20	20

Conditions de mesure selon EN 14511-2 ; SCOP/SEER suivant EN14825
* mesurée en chambre anéchoïque na : non applicable

Nous consulter pour les Etablissements Recevant du Public
** réglage usine 50Pa - Pression réglable avec la télécommande





PEAD-RP Télécommande filaire PAR 32 en option Télécommande filaire simplifiée PAC-YT52 en option Télécommande infrarouge livrée en option PUAZ-P100VHA4 (YHA2) PUAZ-P125/140VHA3(YHA)



PEA-RP Télécommande filaire PAR 32 en option Télécommande filaire simplifiée PAC-YT52 en option Télécommande infrarouge livrée en option PUAZ-P200/250 YKA PUAZ-P400/500 YKA

INVERTER



Certifications actualisées sur www.eurovent-certification.com

		PEAD-RP100JAQ PUHZ-P100VHA4	PEAD-RP100JAQ PUHZ-P100YHA2	PEAD-RP125JAQ PUHZ-P125VHA3	PEAD-RP125JAQ PUHZ-P125YHA	PEAD-RP140JAQ PUHZ-P140VHA3	PEAD-RP140JAQ PUHZ-P140YHA
FROID	Puissance nominale	kW 9.4	9.4	12.3	12.3	13.6	13.6
	Puissance mini/maxi	kW 4.9 / 11.2	4.9 / 11.2	5.5 / 14.0	5.5 / 14.0	5.5 / 15.0	5.5 / 15.0
	Puissance absorbée totale nominale	kW 3.120	3.120	4.220	4.220	4.520	4.520
	Coefficient de performance EER/Classe énergétique	- 3.01 / B	3.01 / B	2.91 / C	2.91 / C	3.01 / B	3.01 / B
	SEER/Classe énergétique saisonnière	- 4.60 B	4.60 B	na	na	na	na
Plage de fonctionnement (T°ext. sèche/sèche)	°C -5 (-15)* / +46	-5 (-15)* / +46	-5 (-15)* / +46	-5 (-15)* / +46	-5 (-15)* / +46	-5 (-15)* / +46	
CHAUD	Puissance nominale	kW 11.2	11.2	14.0	14.0	16.0	16.0
	Puissance mini/maxi	kW 4.5 / 12.5	4.5 / 12.5	5.0 / 16.0	5.0 / 16.0	5.0 / 18.0	5.0 / 18.0
	Puissance chaud à -7°C	kW 7.2	7.2	9.0	9.0	10.2	10.2
	Puissance absorbée totale nominale	kW 3.100	3.100	3.870	3.870	4.430	4.430
	Coefficient de performance COP/Classe énergétique	- 3.61 / A	3.61 / A	3.62 / A	3.62 / A	3.61 / A	3.61 / A
SCOP/Classe énergétique saisonnière	- 3.80 A	3.80 A	na	na	na	na	
Plage de fonctionnement (T°ext. humide/sèche)	°C -15 / +21	-15 / +21	-15 / +21	-15 / +21	-15 / +21	-15 / +21	



Unités intérieures		PEAD-RP100JAQ	PEAD-RP100JAQ	PEAD-RP125JAQ	PEAD-RP125JAQ	PEAD-RP140JAQ	PEAD-RP140JAQ
Débit d'air en Froid	PV/MV/GV m³/h	1440/1740/2040	1440/1740/2040	1770/2130/2520	1770/2130/2520	1920/2340/2760	1920/2340/2760
Pression acoustique en froid à 1,5 m	PV/MV/GV dB(A)	29/34/38	29/34/38	33/36/40	33/36/40	34/38/43	34/38/43
Puissance acoustique en froid	SGV dB(A)	61	61	65	65	66	66
Pression statique disponible***	Pa	35/50/70/100/150	35/50/70/100/150	35/50/70/100/150	35/50/70/100/150	35/50/70/100/150	35/50/70/100/150
Hauteur x Largeur x Profondeur	mm	250 x 1400 x 732	250 x 1400 x 732	250 x 1400 x 732	250 x 1400 x 732	250 x 1600 x 732	250 x 1600 x 732
Poids Net	kg	41	41	43	43	47	47
Diamètre des condensats	mm	32	32	32	32	32	32
Unités extérieures		PUHZ-P100VHA4	PUHZ-P100YHA2	PUHZ-P125VHA3	PUHZ-P125YHA	PUHZ-P140VHA3	PUHZ-P140YHA
Débit d'air en froid	GV m³/h	3600	3600	6000	6000	6000	6000
Pression acoustique en froid à 1 m	GV dB(A)	50	50	51	51	52	52
Puissance acoustique en froid	GV dB(A)	70	70	71	71	73	73
Hauteur	mm	943	943	1350	1350	1350	1350
Largeur	mm	950	950	950	950	950	950
Profondeur	mm	330	330	330	330	330	330
Poids Net	kg	75	77	99	101	99	101
Données frigorifiques							
Diamètre liquide	pouce	3/8" flare	3/8" flare	3/8" flare	3/8" flare	3/8" flare	3/8" flare
Diamètre gaz	pouce	5/8" flare	5/8" flare	5/8" flare	5/8" flare	5/8" flare	5/8" flare
Longueur maxi / Dénivelé maxi	m	50/30	50/30	50/30	50/30	50/30	50/30
Longueur préchargée	m	20	20	30	30	30	30
Fluide	-	R410A	R410A	R410A	R410A	R410A	R410A
Données électriques							
Alimentation électrique par unité extérieure	V~Hz	230V-1P+N+T-50Hz	400V-3P+N+T-50Hz	230V-1P+N+T-50Hz	400V-3P+N+T-50Hz	230V-1P+N+T-50Hz	400V-3P+N+T-50Hz
Câble unité extérieure	mm²	3 x 6 mm²	5 x 2.5 mm²	3 x 6 mm²	5 x 2.5 mm²	3 x 10 mm²	5 x 2.5 mm²
Câble liaison intérieure - extérieure	mm²	4 x 2.5 mm²	4 x 2.5 mm²	4 x 2.5 mm²	4 x 2.5 mm²	4 x 2.5 mm²	4 x 2.5 mm²
Protection électrique	A	32	16	32	16	40	16

Conditions de mesure selon EN 14511-2 ; SCOP/SEER suivant EN14825
* avec guide de protection d'air

** mesurée en chambre anéchoïque

Nous consulter pour les Etablissements Recevant du Public
*** réglage usine 50Pa - Pression réglable avec la télécommande



INVERTER

		PEA-RP200GAQ PUHZ-P200YKA	PEA-RP250GAQ PUHZ-P250YKA	PEA-RP400GAQ PUHZ-P200YKA x 2	PEA-RP500GAQ PUHZ-P250YKA x 2
FROID	Puissance nominale	kW 19.0	22.0	38.0	44.0
	Puissance mini/maxi	kW 9.00 / 22.40	11.20 / 27.00	18.00 / 44.80	22.40 / 54.00
	Puissance absorbée totale nominale	kW 6.640	8.710	12.830	17.900
	Coefficient de performance EER/Classe énergétique	- 2.86 / C	2.53 / D	2.96 / C	2.46 / E
	SEER/Classe énergétique saisonnière	- na	na	na	na
Plage de fonctionnement (T°ext. sèche/sèche)	°C -5 (-15)* / +46	-5 (-15)* / +46	-5 (-15)* / +46	-5 (-15)* / +46	
CHAUD	Puissance nominale	kW 22.4	27.0	44.8	54.0
	Puissance mini/maxi	kW 9.50 / 25.00	12.50 / 31.00	19.00 / 50.00	25.00 / 62.00
	Puissance chaud à -7°C	kW 14.3	17.3	28.7	34.6
	Puissance absorbée totale nominale	kW 7.100	9.310	13.750	19.100
	Coefficient de performance COP/Classe énergétique	- 3.15 / D	2.90 / D	3.26 / C	2.83 / D
SCOP/Classe énergétique saisonnière	- na	na	na	na	
Plage de fonctionnement (T°ext. humide/sèche)	°C -11 / +21	-11 / +21	-11 / +21	-11 / +21	



Unités intérieures		PEA-RP200GAQ	PEA-RP250GAQ	PEA-RP400GAQ	PEA-RP500GAQ
Débit d'air en Froid	PV/GV m³/h	3120/3900	3840/4800	- / 7200	- / 9600
Pression acoustique en froid à 1,5 m	PV/GV dB(A)	48/51	49/52	- / 52	- / 53
Puissance acoustique en froid	SGV dB(A)	nc	nc	nc	nc
Pression statique disponible***	Pa	150	150	150	150
Hauteur x Largeur x Profondeur	mm	400 x 1400 x 634	400 x 1600 x 634	595 x 1947 x 764	595 x 1947 x 764
Poids Net	kg	70	77	130	133
Diamètre des condensats	mm	32	32	32	32
Unités extérieures		PUHZ-P200YKA	PUHZ-P250YKA	PUHZ-P200YKA x 2	PUHZ-P250YKA x 2
Débit d'air en froid	GV m³/h	7800	7800	7800 x 2	7800 x 2
Pression acoustique en froid à 1 m	GV dB(A)	56/59	56/59	56/59	56/59
Puissance acoustique en froid	GV dB(A)	NC	NC	NC	NC
Hauteur	mm	1338	1338	1338	1338
Largeur	mm	1050	1050	1050 x 2	1050 x 2
Profondeur	mm	330	330	330	330
Poids Net	kg	127	135	127 x 2	135 x 2
Données frigorifiques					
Diamètre liquide	pouce	3/8" flare	1/2" flare	3/8" flare x 2	1/2" flare x 2
Diamètre gaz	pouce	1" brasé	1" brasé	1" brasé x 2	1" brasé x 2
Longueur maxi / Dénivelé maxi	m	70 / 30	70 / 30	70 (1 unité) / 30	70 (1 unité) / 30
Longueur préchargée	m	30	30	30	30
Fluide	-	R410A	R410A	R410A	R410A
Données électriques					
Alimentation électrique	V~Hz			400V-3P+N+T-50Hz	
Câble UI/UE	mm²	5 x 2.5 mm²/5 x 6 mm²	5 x 2.5 mm²/5 x 6 mm²	5 x 2.5 mm²/(5 x 6 mm²) x 2	5 x 2.5 mm²/(5 x 6 mm²) x 2
Câble liaison intérieure - extérieure	mm²	3 x 2.5 mm²	3 x 2.5 mm²	(3x2.5 mm²) x 2	(3x2.5 mm²) x 2
Protection électrique UI/UE	A	16 / 32	16 / 32	16 / 32 x 2	16 / 32 x 2

Conditions de mesure selon EN 14511-2 ; SCOP/SEER suivant EN14825
* avec guide de protection d'air

** mesurée en chambre anéchoïque

Nous consulter pour les Etablissements Recevant du Public
*** réglage usine 150Pa - Pression réglable avec la télécommande





PEAD-SP



MELCloud™

Application pour pilotage en Wi-Fi
Interface en option
Smartphone non fourni



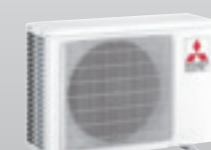
Télécommande filaire
PAR 32 en option



Télécommande filaire simplifiée
PAC-YT52 en option



Télécommande infrarouge
livrée en option



SUZ-SA 71 VA



PUIHZ-SP100 V(Y)HA



PUIHZ-SP125/140 V(Y)HA

à partir de **26** dB(A)
SCOP jusqu'à **3,80**
 -15/+21 °C
 -15/+46 °C
A/A classe énergétique selon modèle
 compatible
Isolant M0/M1 sur demande
 Remplace R22

INVERTER

Gainable PEAD-SP **NOUVEAU**

ESSENTIEL

Les + installateurs

- Forte pression statique disponible (jusqu'à 150 Pa)
- 5 paliers de réglages: 35/50/70/100/150 Pa
- Idéal pour faux-plafond exigus: 250 mm de hauteur seulement
- Pompe de relevage des condensats de série
- Installation facile

Technologie Inverter

- Chauffage garanti jusqu'à -15°C
- Consommation électrique maîtrisée
- Régulation précise
- Fonction rotation, secours, étagée

Les + utilisateurs

- Pression statique réglable depuis la télécommande infrarouge
- Télécommande infrarouge disponible en option
- Confort acoustique

Accessoires Unité intérieure

	INTERFACE COMMANDE GROUPEE POUR SUZ/MXZ	INTERFACE M-NET	TÉLÉCOMMANDE INFRAROUGE	RÉCEPTEUR INFRAROUGE	SONDE DÉPORTÉE	CONNECTEUR 3 FILS	INTERFACE WI-FI	INTERFACE CONTRÔLE À DISTANCE	CONNECTEUR 5 FILS
	MAC-397IF-E	MAC-333IF-E	PAR-SL97A-E	PAR-SA9CA-E	PAC-SE41TS-E	PAC-SE55RA-E	MAC-557IF-E	PAC-SF40RM-E	PAC-SA88HA-E
PEAD-SP71 à 140JA	✓	✓	✓	✓	✓	✓	✓	✓	✓

Accessoires Unité extérieure

	DÉFLECTEUR D'AIR	GUIDE DE PROTECTION D'AIR	BOUCHONS DE CONDENSATS	BAC D'ÉVACUATION DES CONDENSATS	INTERFACE M-NET	BOÎTIER DE MAINTENANCE
SUZ-SA71 VA	MAC-886SG-E	-	-	-	-	-
PUIHZ-SP100-140 V(Y)HA	PAC-SG59SG-E	PAC-SH63AG-E	PAC-SG61DS-E	PAC-SG64DE-E	-	PAC-SK52ST

INVERTER



Certifications actualisées sur www.eurovent-certification.com

		NOUVEAU			
		PEAD-SP71JA SUZ-SA71VA	PEAD-SP100JA PUIHZ-SP100VHA/YHA	PEAD-SP125JA PUIHZ-SP125VHA/YHA	PEAD-SP140JA PUIHZ-SP140VHA/YHA
FROID	Puissance nominale kW	7.1	9.4	12.3	13.0
	Puissance mini/maxi kW	2.8 / 8.1	4.9 / 9.9	5.5 / 13.0	5.5 / 14.0
	Puissance absorbée totale nominale kW	2.360	3.120	4.380	4.320
	Coefficient de performance EER/Classe énergétique	3.01 / B	3.01 / B	2.81 / C	3.01 / B
	SEER/Classe énergétique saisonnière	5.20 A	4.60 B	na	na
	Plage de fonctionnement (T°ext. sèche/sèche) °C	-10 / 43	-5 (-15)* / 46	-5 (-15)* / 46	-5 (-15)* / 46
CHAUD	Puissance nominale kW	8.00	11.20	13.50	15.50
	Puissance mini/maxi kW	2.6 / 10.2	4.5 / 11.5	5.0 / 15.0	5.0 / 17.0
	Puissance chaud à -7°C kW	5.38	7.17	8.64	9.92
	Puissance absorbée totale nominale kW	2.210	3.100	3.740	4.550
	Coefficient de performance COP/Classe énergétique	3.61 / A	3.61 / A	3.61 / A	3.41 / B
	SCOP/Classe énergétique saisonnière	3.80 A	3.80 A	na	na
Plage de fonctionnement (T°ext. humide/sèche) °C	-10 / 24	-15 / 21	-15 / 21	-15 / 21	



Unités intérieures		PEAD-SP71JA	PEAD-SP100JA	PEAD-SP125JA	PEAD-SP140JA
Débit d'air en Froid	PV/MV/GV m³/h	1050/1260/1500	1440/1740/2040	1770/2130/2520	1920/2340/2760
Pression acoustique en froid à 1,5 m	PV/MV/GV dB(A)	26/30/34	29/34/38	33/36/40	34/38/43
Puissance acoustique en froid	SGV dB(A)	58	61	65	66
Pression statique disponible***	Pa	35/50/70/100/150	35/50/70/100/150	35/50/70/100/150	35/50/70/100/150
Hauteur x Largeur x Profondeur	mm	250 x 1100 x 732	250 x 1400 x 732	250 x 1400 x 732	250 x 1600 x 732
Poids Net	kg	33	41	43	47
Diamètre des condensats	mm	32	32	32	32

Unités extérieures		SUZ-SA71VA	PUIHZ-SP100VHA/YHA	PUIHZ-SP125VHA/YHA	PUIHZ-SP140VHA/YHA
Débit d'air en froid	GV m³/h	3426	3600	6000	6000
Pression acoustique en froid à 1 m	GV dB(A)	55	50	51	52
Puissance acoustique en froid	GV dB(A)	69	70	71	73
Hauteur	mm	880	943	1350	1350
Largeur	mm	840	950	950	950
Profondeur	mm	330	330	330	330
Poids Net	kg	53	75/77	99/101	99/101

Données frigorifiques					
Diamètre liquide	pouce	3/8" flare	3/8" flare	3/8" flare	3/8" flare
Diamètre gaz	pouce	5/8" flare	5/8" flare	5/8" flare	5/8" flare
Longueur maxi / Dénivelé maxi	m	30 / 30	30 / 30	40 / 30	40 / 30
Longueur préchargée	m	7	20	30	30
Fluide		R410A	R410A	R410A	R410A

Données électriques					
Alimentation électrique par unité extérieure	V-Hz	230V-1P+N+T-50Hz/400V-3P+N+T-50Hz			
Câble unité extérieure	mm²	3 x 4 mm²	3 x 6 mm²/5 x 2.5 mm²	3 x 6 mm²/5 x 2.5 mm²	3 x 10 mm²/5 x 2.5 mm²
Câble liaison intérieure - extérieure	mm²	4 x 2.5 mm²	4 x 2.5 mm²/4 x 2.5 mm²	4 x 2.5 mm²/4 x 2.5 mm²	4 x 2.5 mm²/4 x 2.5 mm²
Protection électrique	A	20	32/16	32/16	40/16

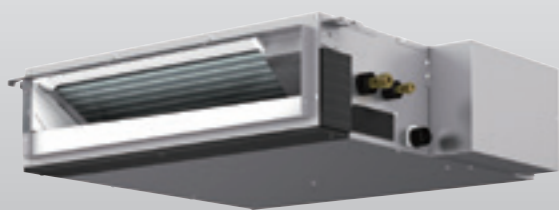
Conditions de mesure selon EN 14511-2 ; SCOP/SEER suivant EN14825
* : avec guide de protection d'air en option

Nous consulter pour les Etablissements Recevant du Public

na : non applicable

** : mesurée en chambre anéchoïque

*** : réglage usine 50Pa - Pression réglable avec la télécommande



SEZ-KD VAQ



MELCloud™

Application pour pilotage en Wi-Fi
Interface en option
Smartphone non fourni



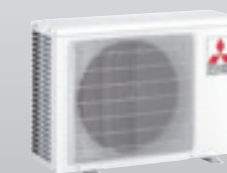
Télécommande filaire
PAR 32 en option



Télécommande filaire simplifiée
PAC-YT52 en option



Télécommande infrarouge
en option



SUZ-KA 25/35 VA5



SUZ-KA 50VA5

à partir de **22dB(A)** | SCOP jusqu'à **4,0** | -10/+24°C | -15/+46°C | **A+/A+** classe énergétique | **WiFi** compatible | **Isolant M0/M1** sur demande | **Remplace R22** | **INVERTER**

Gainable SEZ-KD COMPACT

Les + installateurs

- Pression statique disponible jusqu'à 50 Pa
- 4 paliers de réglages : 5/15/35/50 Pa
- Idéal pour faux-plafonds exigus : 200 mm de hauteur seulement
- Pompe de relevage des condensats en option
- Installation facile

Les + utilisateurs

- Classe énergétique saisonnière jusqu'à A+/A+
- 3 vitesses de ventilation
- Confort acoustique exceptionnel : à partir de 22 dB(A)
- Télécommande infrarouge de série

Technologie Inverter

- Chauffage garanti jusqu'à -10°C extérieur
- Consommation électrique maîtrisée
- Régulation précise



Accessoires

	Pompe de relevage condensats	Interface commande groupée pour SUZ/MXZ	Interface M-NET	Télécommande infrarouge	Récepteur infrarouge	Sonde déportée	Connecteur 3 fils	Interface Wi-Fi	Interface contrôle à distance	Connecteur 5 fils
	PAC-KE07DM-E	MAC-397IF-E	MAC-333IF-E	PAR-SL97A-E	PAR-SA9CA-E	PAC-SE41TS-E	PAC-SE55RA-E	MAC-557IF-E	PAC-SF40RM-E	PAC-SA88HA-E
SEZ-KD25/35/50VAQ	✓	✓	✓	✓	✓	✓	✓	✓	✓	✓

	Défecteurs d'air	Guide de protection d'air	Bouchons de condensat	Bac d'évacuation des condensats	Interface M-NET	Boîtier de maintenance
SUZ-KA25/35VA5	MAC-889SG	-	-	-	-	-
SUZ-KA50VA5	MAC-886SG-E	-	-	-	-	-

Voir chapitre Accessoires

(1) Classe énergétique saisonnière Froid / Chaud. SEZ-KD35VAQ avec SUZ-KA35VA5

INVERTER



Certifications actualisées sur www.eurovent-certification.com

		SEZ-KD25VAQ SUZ-KA25VA5	SEZ-KD35VAQ SUZ-KA35VA5	SEZ-KD50VAQ SUZ-KA50VA5
FROID	Puissance nominale	kW 2.5	3.5	5.1
	Puissance mini/maxi	kW 1.5 / 3.2	1.4 / 3.9	2.3 / 5.6
	Puissance absorbée totale nominale	kW 0.730	1.010	1.580
	Coefficient de performance EER/Classe énergétique	- 3.42 / A	3.47 / A	3.23 / A
	SEER/Classe énergétique saisonnière	- 5.20 A	5.60 A	5.70 A
	Plage de fonctionnement (T°ext. sèche/sèche)	°C -10 / +46	-10 / +46	-15 / +46
CHAUD	Puissance nominale	kW 2.9	4.2	6.4
	Puissance mini/maxi	kW 1.3 / 4.5	1.7 / 5.0	1.7 / 7.2
	Puissance chaud à -7°C	kW 2.0	2.8	4.3
	Puissance absorbée totale nominale	kW 0.803	1.130	1.800
	Coefficient de performance COP/Classe énergétique	- 3.61 / A	3.72 / A	3.56 / B
	SCOP/Classe énergétique saisonnière	- 3.80 A	4.00 A	3.90 A
Plage de fonctionnement (T°ext. humide/sèche)	°C -10 / +24	-10 / +24	-10 / +24	



Unités intérieures		SEZ-KD25VAQ	SEZ-KD35VAQ	SEZ-KD50VAQ
Débit d'air en Froid	PV/MV/GV m³/h	360/420/540	420/540/660	600/780/900
Pression acoustique en froid à 1,5 m	PV/MV/GV dB(A)	22/25/29	23/28/33	29/33/36
Puissance acoustique en froid	SGV dB(A)	50	53	57
Pression statique disponible**	Pa	5/15/35/50	5/15/35/50	5/15/35/50
Hauteur x Largeur x Profondeur	mm	200 x 790 x 700	200 x 990 x 700	200 x 990 x 700
Poids Net	kg	18	21	23
Diamètre des condensats	mm	32	32	32

Unités extérieures		SUZ-KA25VA5	SUZ-KA35VA5	SUZ-KA50VA5
Débit d'air en froid	GV m³/h	1956	2178	2676
Pression acoustique en froid à 1 m	GV dB(A)	47	49	52
Puissance acoustique en froid	GV dB(A)	58	62	65
Hauteur	mm	550	550	880
Largeur	mm	800	800	840
Profondeur	mm	285	285	330
Poids Net	kg	30	35	54

Données frigorifiques				
Diamètre liquide	pouce	1/4" flare	1/4" flare	1/4" flare
Diamètre gaz	pouce	3/8" flare	3/8" flare	1/2" flare
Longueur maxi / Dénivelé maxi	m	20/12	20/12	30/30
Longueur préchargée	m	7	7	7
Fluide	-	R410A	R410A	R410A

Données électriques				
Alimentation électrique par unité extérieure	V-Hz	230V-1P+N+T-50Hz		
Câble unité extérieure	mm²	3 x 2.5 mm²	3 x 2.5 mm²	3 x 4 mm²
Câble liaison intérieure - extérieure	mm²	4 x 2.5 mm²	4 x 2.5 mm²	4 x 2.5 mm²
Protection électrique	A	10	10	20

Conditions de mesure selon EN 14511-2 ; SCOP/SEER suivant EN14825
* mesurée en chambre anéchoïque

Nous consulter pour les Etablissements Recevant du Public
** réglage usine 35Pa - Pression réglable avec la télécommande