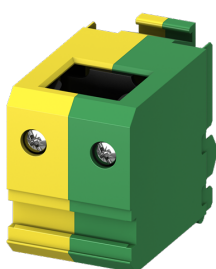


PRODUCT-DETAILS

ZLS959

ZLS959 Terminal



Informations générales

Extension du type de produit	ZLS959
Code de produit	2CCA672510R0001
EAN	7612271487164
Description courte	ZLS959 Terminal
Description longue	Terminal for additional socket SMISLINE TP PE 50 mm2 bis 95 mm2 max. 200A max. 1 wire

Technique

Adapté pour	Suitable for SMISLINE TP Plug in system additional socket
Adapté pour la classe de produit	Suitable for SMISLINE TP Plug in system additional socket
Courant nominal (I_n)	200 A
Model Number	Profile

Environnement

Statut RoHS	Following EU Directive 2011/65/EU and Amendment 2015/863 July 22, 2019
Informations RoHS	9AKK107991A9646
Informations environnementales	9AKK108467A9561

Conflict Minerals
Reporting Template
(CMRT)

9AKK108468A3363

Dimensions

Produit Largeur Net	36 mm
Produit Hauteur Net	46 mm
Produit Longueur Net	47 mm
Poids net	88 g
Schéma dimensionnel	9AKK107492A6192

Commande

Emballage Niveau 1 Unités	carton 1 pièce
Emballage Niveau 1 Poids	90 g
E-Number (Switzerland)	809997555

Certificats et Déclarations (Numéro de document)

Déclaration de Conformité - CE	9AKK107991A9646
-----------------------------------	-----------------

Installation

Instructions et manuels	No document needed
-------------------------	--------------------

Downloads Préférés

Fiche produit, informations techniques	9AKK107492A6192
---	-----------------

Classifications

ETIM 8	EC001522 - Busbar
ETIM 9	EC001522 - Busbar
Catégorie DEEE	5. Small Equipment (No External Dimension More Than 50 cm)
WEEE B2C / B2B	Business To Business
CN8	85389040
eClass	V11.0 : 27370303
Code de classification d'objet	F

Catégories

Produits basse tension → Appareillage modulaire et parafoudres → Plug-in Distribution Systems → Accessoires Smisline → Incoming Blocks and Terminals, Loose Accessories

