

Fiche produit

Caractéristiques

TM171AETHRS485

M171 PERF. PLUG-IN ETH AN D BN MSTP OR MB



Principales

Gamme de produit	Modicon M171
Type de produit ou équipement	Module de communication
Protocole de communication	BACnet IP SMTP HTTP Ethernet Modbus TCP Modbus RTU RS485 BACnet MS/TP

Complémentaires

Type de connexion intégrée	Ethernet RJ45 - paire torsadée RS485 sertissage de fil - paire torsadée
Réglage	Pas 3,81 mm
Raccordement électrique	Bornier débrochable à vis
Interface physique	Insertion 90° - 2,5 mm ² câble RJ45
Alimentation	Via pinthe EVD/EVC
Accessoires associés	Performance du contrôleur logique M171
Poids du produit	0,077 kg

Environnement

Certifications du produit	CE[RETURN]CSA[RETURN]cURus[RETURN]EAC
Marquage	CE
Degré de protection (IP)	IP20
Température ambiante de fonctionnement	-10...55 °C
Température ambiante de stockage	-20...85 °C
Humidité relative	10...90 % sans condensation

Emballage

Type d'emballage 1	PCE
Nb produits dans l'emballage 1	1
Hauteur de l'emballage 1	13,200 cm
Largeur de l'emballage 1	9,100 cm
Longueur de l'emballage 1	18,700 cm
Poids de l'emballage 1	173,900 g
Type d'emballage 2	S02
Nb produits dans l'emballage 2	6
Hauteur de l'emballage 2	15,000 cm
Largeur de l'emballage 2	30,000 cm
Longueur de l'emballage 2	40,000 cm
Poids de l'emballage 2	1,351 kg

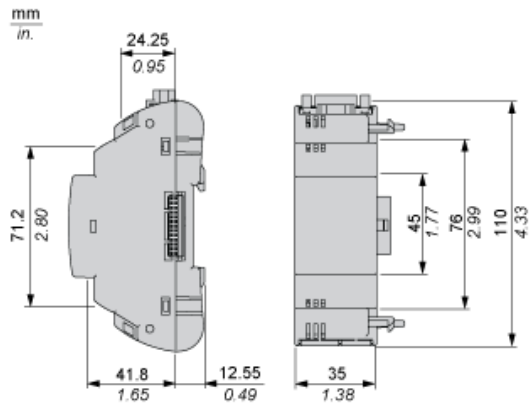
Durabilité de l'offre

Régulation REACH	Déclaration REACH
Directive RoHS UE	Conformité pro-active (Produit en dehors du scope légal RoHS UE) Déclaration RoHS UE
Sans mercure	Oui
Régulation RoHS Chine	Déclaration RoHS Pour La Chine
Information sur les exemptions RoHS	Oui
DEEE	Sur le marché de l'Union Européenne, le produit doit être mis au rebut selon un protocole spécifique de collecte des déchets et ne jamais être jeté dans une poubelle d'ordures ménagères.
Possibilités d'amélioration	Produit améliorable avec des modules digitaux et de nouveaux composants

Garantie contractuelle

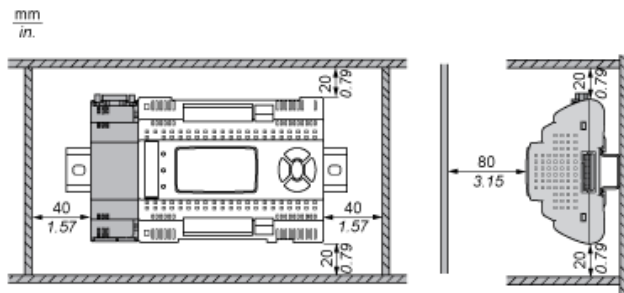
Garantie	18 mois
----------	---------

Dimensions

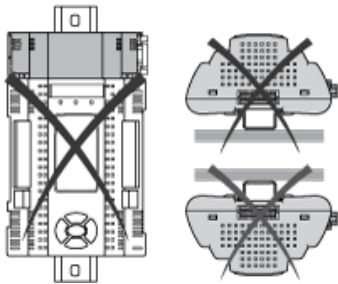


Montage et dégagement

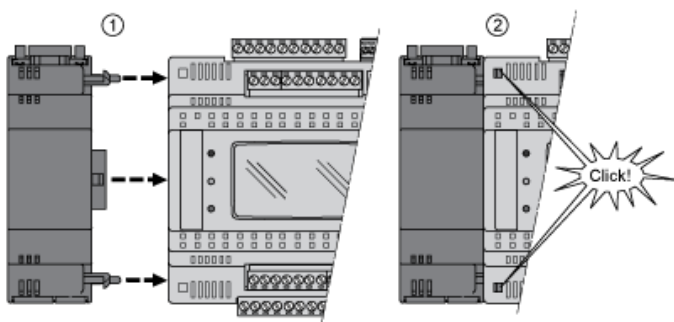
Dégagement



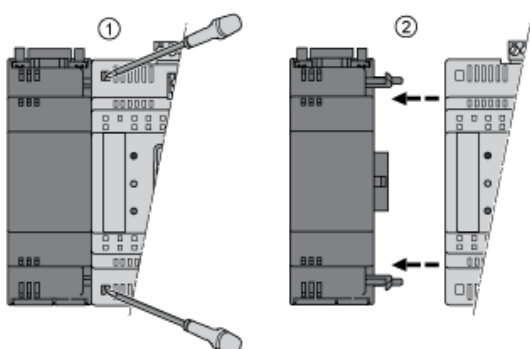
Positionnement incorrect



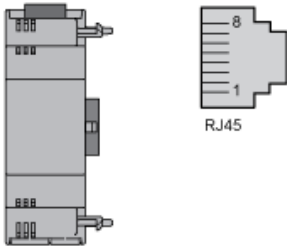
Montage sur contrôleur



Démontage



Port Ethernet (ETH)



Port de ligne série (RS 485)

