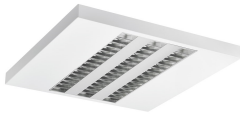


Rana LED En saillie et suspendu 600

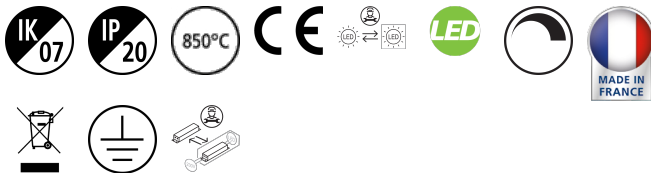
RANA LED G2 Sur. 600 HO 3K Louv+Pri 1-10

0051467



Caractéristiques

- RANA LED G2 Sur. 600 HO 3K Louv+Pri 1-10V - Luminaire LED en saillie. Trois lignes d'optique à faible éblouissement en aluminium satiné ultra pur 99.9 % semi-spéculaire à double ventelle parabolique symétrique. Luminaire recouvrable de laine de verre ou isolant acoustique. Driver dimmable 1-10 V. Très faible scintillement <5%. Température de couleur (CCT) 3000 K blanc chaud. Flux lumineux initial sortant 4300 lm. Puissance consommée 40W. Efficacité lumineuse 108lm/W. Son diffuseur de fond en polycarbonate effet "microprismatique " offre un confort visuel exceptionnel pouvant atteindre des valeurs UGR<16. Basses luminances directes <1500 cd/m² à 65° compatible avec les postes de travail informatisés (EN 12 464-1). Consistance des couleurs : SDCM<3. Maintien du flux de L90B10 à 50 000 h. IRC>80. Risque photobiologique : GR0. IP20. IK07. Classe I. Température d'essai au fil incandescent : 850°C. Bornier de raccordement Linect© repiquable de série. En version encastrée le caisson est extra plat (46 mm) et biseauté pour une installation en plénum de hauteur inférieure à 120 mm. Dimensions (L x l) : 616 x 616 mm avec filins de sécurité fournis. Poids : 4,9kg Assemblage du caisson en tôle par pliage sans point de soudure pour une plus grande rigidité du luminaire. Corps du luminaire en tôle laquée blanc RAL9016. Garantie 5 ans. Fabriqué en France.



PRÉSENTATION DU PRODUIT

Nom du produit	RANA LED G2 Sur. 600 HO 3K Louv+Pri 1-10
Technologie	LED
Culot	N/A
Caisson	Acier
Montage	Installation en saillie au plafond, Suspendu
Application générale	Bureaux, CHR (Café-Hôtel-Restaurant), Commerce, Education
Classe ETIM	EC002892
Garantie	5 ans
Flux lumineux (lm)	4300
Flux lumineux (lm)	4300
Efficacité système lm/W	108
Température de couleur (K)	3000
Couleur de lumière	Blanc chaud
IRC (Ra)	80
Variation SDCM	SDCM3
Contrôle de l'éblouissement (UGR)	< 19
Groupe de risques photobiologiques	RG0
Consommation électrique totale (W)	40
Protection électrique	Classe 1
Type d'appareillage	Driver LED courant constant
Dimmable	Oui
Type de contrôle	1-10V (Analogue)
Niveau minimum de variation (%)	10
Couleur du corps	Blanc
Indice de protection IP	IP20
Indice de protection IK	IK07

Rana LED En saillie et suspendu 600

RANA LED G2 Sur. 600 HO 3K Louv+Pri 1-10
0051467

Code EAN 5410288514673

TABLEAU DE DONNÉES

Données générales

Nom du produit	RANA LED G2 Sur. 600 HO 3K Louv+Pri 1-10
Technologie	LED
Culot	N/A
Caisson	Acier
Montage	Installation en saillie au plafond, Suspendu
Application générale	Bureaux, CHR (Café-Hôtel-Restaurant), Commerce, Education
Température ambiante moyenne (°C)	25
Classe ETIM	EC002892
Garantie	5 ans

Données optiques

Flux lumineux (lm)	4300
Flux lumineux (lm)	4300
Efficacité système lm/W	108
Température de couleur (K)	3000
Couleur de lumière	Blanc chaud
IRC (Ra)	80
Variation SDCM	SDCM3
Contrôle de l'éblouissement (UGR)	< 19
Groupe de risques photobiologiques	RG0

Caractéristiques électriques

Consommation électrique totale (W)	40
Alimentation/Tension secteur - min (V)	220
Alimentation/Tension secteur - max (V)	240
Facteur de puissance de la lampe	0.95
Protection électrique	Classe 1
Ballast requis	Non
Type d'appareillage	Driver LED courant constant
Dimmable	Oui
Type de contrôle	1-10V (Analogue)
Niveau minimum de variation (%)	10
Courant driver (mA)	275
Courant d'appel (A)	45
Durée du courant d'appel (µs)	100
Test au fil incandescent	850
Classe d'efficacité énergétique (A à G) des sources lumineuses contenues	C
Fréquence nominale (Hz)	50/60Hz
Max. Luminaires par disjoncteur 10A	31
Max. Luminaires par disjoncteur 16A	51
Max. Luminaires par disjoncteur 20A C	62
Max. Luminaires par disjoncteur 10A B	18
Max. Luminaires par disjoncteur 16A B	30

Rana LED En saillie et suspendu 600

RANA LED G2 Sur. 600 HO 3K Louv+Pri 1-10
0051467

Max. Luminaires par disjoncteur 20A B	37
Section de câble d'alimentation (mm²) - min	2.5
Section de câble d'alimentation (mm²) - max	2.5

Durée de vie

Durée de vie moyenne - L70 B50	50000
Durée de vie moyenne - L70 B10	50000
Durée de vie moyenne - L80 B50	50000
Durée de vie moyenne - L80 B10	50000
Durée de vie moyenne - L90 B50	50000
Durée de vie moyenne - L90 B10	50000

Données physiques

Couleur du corps	Blanc
Indice de protection IP	IP20
Indice de protection IK	IK07
Finition du diffuseur	Prismatique
Matériau du diffuseur	Polycarbonate
Longueur (mm)	616
Largeur (mm)	616
Hauteur nominale du produit (mm)	50
Poids (kg)	4.9

Emballage

Type d'emballage	Carton
Code EAN	5410288514673
Longueur simple de l'emballage (cm)	67.0
Largeur unitaire de l'emballage (cm)	6.5
Profondeur emballage unitaire (cm)	64.5
DUN14 (intérieur)	05410288514673
unités par emballage extérieur	1
Longueur / hauteur de l'emballage extérieur (cm)	67.0
largeur de l'emballage extérieur (cm)	6.5
Profondeur de l'emballage extérieur (cm)	64.5

PHOTOMÉTRIE

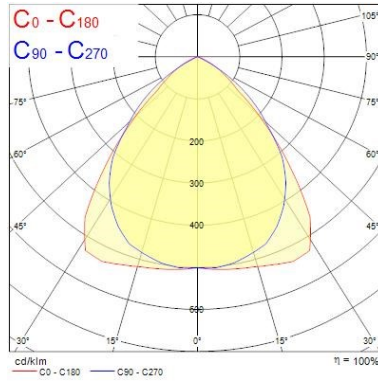
Rana LED En saillie et suspendu 600

RANA LED G2 Sur. 600 HO 3K Louv+Pri 1-10
0051467

0.5	0.97 0.94	E(0°) E(C90) E(C0)	8612 1816 1809
1.0	1.93 1.87	E(0°) E(C90) E(C0)	2153 404 452
1.5	2.90 2.81	E(0°) E(C90) E(C0)	957 179 201
2.0	3.86 3.74	E(0°) E(C90) E(C0)	538 101 113
2.5	4.83 4.68	E(0°) E(C90) E(C0)	344 66 72
3.0	5.79 5.61	E(0°) E(C90) E(C0)	239 46 50

Distance [m] Cone diameter [m] Illuminance [lx]

— C0 - C180 (Half beam angle: 86.2°)
— C90 - C270 (Half beam angle: 86.0°)



SCHÉMAS TECHNIQUES

