

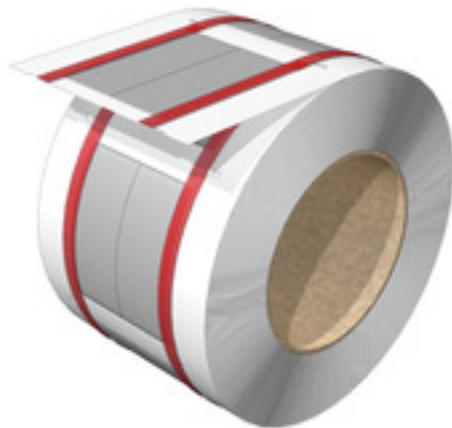
**HS-FR 19.1-38.1/25 MM W****Weidmüller Interface GmbH & Co. KG**

Klingenbergstraße 26

D-32758 Detmold

Germany

www.weidmueller.com



La gaine thermorétractable est imprimable sur 2 faces et peut être utilisée pour marquer et isoler des câbles et des fils. Le matériau thermorétractables flexible permet un ajustement ferme et précis autour du conducteur, d'où un gain de place.

**Informations générales de commande**

|                       |  |
|-----------------------|--|
| Version               | Repères de fils et de câbles, 19.1 - 38.1 mm, 24.9 x 60.8 mm, blanc              |
| Référence             | <a href="#">2621720000</a>   |
| Type                  | HS-FR 19.1-38.1/25 MM W  |
| GTIN (EAN)            | 4050118625325  |
| Qté.                  | 200 pièce(s)   |
| imprimante compatible | <a href="#">2599430000</a> <a href="#">2599440000</a> <a href="#">1140490000</a> |

Date de création 7 novembre 2022 13:48:25 CET

Niveau du catalogue 25.10.2022 / Toutes modifications techniques réservées

## HS-FR 19.1-38.1/25 MM W

**Weidmüller Interface GmbH & Co. KG**  
 Klingenbergstraße 26  
 D-32758 Detmold  
 Germany

www.weidmueller.com

## Caractéristiques techniques

### Dimensions et poids

|            |         |                     |            |
|------------|---------|---------------------|------------|
| Profondeur | 0,77 mm | Profondeur (pouces) | 0,03 inch  |
| Hauteur    | 24,9 mm | Hauteur (pouces)    | 0,98 inch  |
| Largeur    | 60,8 mm | Largeur (pouces)    | 2,394 inch |
| Poids net  | 2,35 g  |                     |            |

### Températures

plage de température d'utilisation -55...125 °C

### Classifications

|             |             |             |             |
|-------------|-------------|-------------|-------------|
| ETIM 6.0    | EC001530    | ETIM 7.0    | EC001530    |
| ETIM 8.0    | EC001530    | ECLASS 9.0  | 27-40-04-01 |
| ECLASS 9.1  | 27-40-04-01 | ECLASS 10.0 | 27-40-04-01 |
| ECLASS 11.0 | 27-28-11-02 | ECLASS 12.0 | 27-28-11-02 |

### Caractéristiques générales

|  |                |  |              |
|--|----------------|--|--------------|
| Couleur                                  | blanc          | Halogène                                 | Non          |
| Largeur                                  | 60,8 mm        | Matériau                                 | Polyoléfine  |
| Plage de température d'utilisation, max. | 125 °C         | Plage de température d'utilisation, min. | -55 °C       |
| Taille de plage de repérage              | 60.8 x 24.9 mm | plage de température d'utilisation       | -55...125 °C |

### Repères de fils et de câbles

|  |                          |  |                     |
|--|--------------------------|--|---------------------|
| Diamètre extérieur du conducteur                 | 19.1 - 38.1 mm           | Diamètre extérieur du conducteur, max.           | 38,1 mm             |
| Diamètre extérieur du conducteur, min.           | 19,1 mm                  | Halogène   | Non                 |
| Section de raccordement de conducteur            | 70 - 240 mm <sup>2</sup> | Section de raccordement du conducteur, AWG, max. | AWG 450 MCM         |
| Section de raccordement du conducteur, AWG, min. | AWG 2/0                  | Section de raccordement du conducteur, max.      | 240 mm <sup>2</sup> |
| Section de raccordement du conducteur, min.      | 70 mm <sup>2</sup>       | Taux de rétractabilité                           | 2:1                 |
| Température recommandée de retrait               | 90 °C                    |  |                     |

### Agréments

ROHS Conforme

### Téléchargements

|                    |  |
|--------------------|--|
| Données techniques | <a href="#">EPLAN</a>                    |
| Catalogue          | <a href="#">Catalogues in PDF-format</a> |

**Fiche de données**

**HS-FR 19.1-38.1/25 MM W**

**Weidmüller Interface GmbH & Co. KG**  
Klingenbergstraße 26  
D-32758 Detmold  
Germany

[www.weidmueller.com](http://www.weidmueller.com)

**Dessins**

