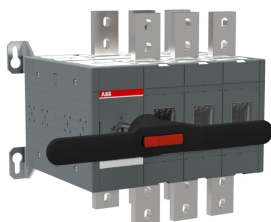


PRODUCT-DETAILS

OT1600E03CP

OT1600E03CP CHANGE-OVER SWITCH



Informations générales

Extension du type de produit	OT1600E03CP
Code de produit	1SCA022872R1840
EAN	6417019339009
Description courte	OT1600E03CP CHANGE-OVER SWITCH
Description longue	1600A, 3 pole manual change-over switch including a black plastic IP65 I-0-II pistol type handle (see the table below), shaft and bolt set for the cable connection. Handle padlockable in the 0-position, door interlock in the I- and II- positions and when padlocked.

Valeur Circulaire

Conflict Minerals Reporting Template (CMRT)	9AKK108467A5658
Informations environnementales	1SCC303050D0201
REACH Declaration	1SCC011021D0201
Informations RoHS	1SCC011020D0201

Commande

Quantité minimum	1 pièce
Code douanier	85365080

Pays d'origine

Finland (FI)

Downloads Préférés

Fiche produit, informations techniques	1SCC303003C0201
Instructions et manuels	1SCC303008M0208

Dimensions

Produit Largeur Net	400 mm 15.75 in
Produit Hauteur Net	372 mm 14.65 in
Produit Longueur Net	309 mm 12.17 in
Poids net	38.22 kg 84.26 lb

Technique

Rated Operational Current AC-21A (I_e)	(380 ... 415 V) 1600 A (500 V) 1600 A (690 V) 1600 A
Rated Operational Current AC-22A (I_e)	(380 ... 415 V) 1600 A (500 V) 1600 A (690 V) 1600 A
Rated Operational Current AC-23A (I_e)	(380 ... 415 V) 1600 A (500 V) 1600 A (690 V) 1600 A
Rated Operational Current AC-31B (I_e)	(380 ... 415 V) 1600 A
Rated Operational Current AC-33B (I_e)	(380 ... 415 V) 1600 A
Rated Operational Power AC-23A (P_e)	(380 ... 415 V) 710 kW (500 V) 900 kW (690 V) 1200 kW
Courant thermique conventionnel à l'air libre (I_{th})	$\Theta = 40\text{ °C}$ 1600 A
Tension assignée de tenue aux chocs (U_{imp})	12 kV
Tension assignée d'isolement (U_i)	1000 V
Tension	1000 V
Courant assigné de courte durée admissible (I_{cw})	for 1 s 50 kiloampere rms
Power Loss	48 W
Degré de pollution	3
Handle Color	Black
Handle Type	Handle and shaft included
Switches Operating Mechanism	Mechanism at the End of the Switch 03 (Left Side)
Distance Between Phases	Standard
Position of Line Terminals	Top In - Bottom Out, Bottom In - Top Out
Mode de fonctionnement	Front operated
Type de montage	Base mounting
Nombre de pôles	3

Indice de protection	Front IP20
Terminal Width	50 mm
Couple de serrage	acc. IEC 60947-1 50 ... 75 N·m
Transition Type	Open

Technique UL/CSA

Ampere Rating	1600 A
Couple de serrage	acc. IEC 60947-1 50 ... 75 N·m

Environnement

Statut RoHS	Following EU Directive 2011/65/EU and Amendment 2015/863 July 22, 2019
Informations environnementales	1SCC303050D0201

Certificats et Déclarations (Numéro de document)

Déclaration de Conformité - CE	1SCC303015D2702
REACH Declaration	1SCC011021D0201

Emballage

Emballage Niveau 1 Unités	1 pièce
Emballage Niveau 1 Largeur	394 mm 15.51 in
Emballage Niveau 1 Longueur	534 mm 21.02 in
Emballage Niveau 1 Hauteur	368 mm 14.49 in
Emballage Niveau 1 Poids	40.32 kg 88.89 lb
Emballage Niveau 1 EAN	6417019339009

Classifications

Code de classification d'objet	Q
ETIM 7	EC000216 - Switch disconnecter
ETIM 8	EC000216 - Switch disconnecter
ETIM 9	EC000216 - Switch disconnecter (low voltage)
UNSPSC	39122233
Code de catégorie granulaire IDEA (IGCC)	5290 >> Disconnect switch
eClass	V11.1 : 27371403
Catégorie DEEE	5. Small Equipment (No External Dimension More Than 50 cm)
E-Number (Finland)	3600149

Catégories

Produits basse tension → Interrupteurs → Inverseurs de sources et by-pass → Commutateurs

