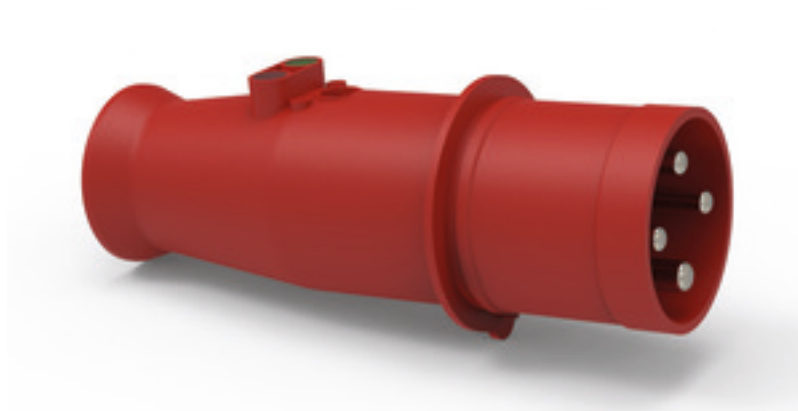


indicateur de direction du champ tournant - fiche de test, sans ergot de détrompage



Description de l'article	
Référence	2232
EAN	4024941022323
Groupe de produits	indicateur de direction du champ tournant
Intensité	63A
Nombre de pôles	4p
Disposition des phases	3P+PE
Emplacement du contact de protection	sans ergot de détrompage
Tension	230 à 600V

Description de l'article	
Indice de protection	IP44
Affichage des trois phases	TRUE
Testeur du sens de rotation du moteur	FALSE
Détection sans contact du sens de rot.	TRUE
Hauteur de l'appareil en mm	210mm
Largeur de l'appareil en mm	82mm
Profondeur de l'appareil en mm	87mm

Données logistiques	
Poids unitaire	0.48 Kg / null
Type d'emballage	null
Contenu	1 ST
EAN	4024941022323
Longueur	87 mm
Largeur	82 mm
Hauteur	210 mm
Poids	0,481 kg
Volume	1 498,14 ccm
Type d'emballage	null
Contenu	2 ST
EAN	4024941834544

Données logistiques	
Longueur	276 mm
Largeur	174 mm
Hauteur	80 mm
Poids	1,072 kg
Volume	2 808 ccm