

Fiche produit

Caractéristiques

XUK2LAKSMM12T

OsiSense XUK - détecteur photoélectrique laser - barrage - émett. - Sn 30m - M12



Principales

Gamme de produits	OsiSense XU
Nom de gamme	Application d'assemblage Application emballage
Type de capteur électronique	Détecteur photo-électrique polarisé
Nom du détecteur	XUK
Forme du capteur	Compact 50 x 50
Système de détection	Barrière lumineuse
Matière	Plastique
Type de signal de sortie	Numérique
Type de circuit d'alimentation	CC
Mode de raccordement	À 4 fils
Raccordement électrique	1 connecteur mâle M12, 4 broches
Application spécifique du produit	-
Émission	Laser rouge barrière lumineuse classe 1
Portée nominale	25 m barrière lumineuse récepteur XUK2LAPSMM12R requis

Complémentaires

Matière du coffret	ABS/PC
Matière de la lentille	PMMA
Portée maximale	30 m barrière lumineuse
Sortie additionnelle	Sans
Entrée additionnelle	Test
État LED	1 LED (vert) pour alimentation
[Us] tension d'alimentation	12...24 V CC avec protection contre l'inversion de polarité
Limites de la tension d'alimentation	10...30 V CC
Chute de tension maximale	<2,4 V (régime fermé)
Consommation électrique	<= 30 mA sans charge
Profondeur	50 mm
Hauteur	50 mm
Largeur	23 mm
Poids du produit	0,035 kg

Le présent document comprend des descriptions générales et/ou des caractéristiques techniques générales sur la performance des produits auxquels il se réfère. Le présent document ne peut être utilisé pour déterminer l'aptitude ou la fiabilité de ces produits pour des applications utilisateur spécifiques et n'est pas destiné à se substituer à cette détermination. Il appartient à chaque utilisateur ou intégrateur de réaliser, sous sa propre responsabilité, l'analyse de risques complète et appropriée, d'évaluer et tester les produits dans le contexte de leur application ou utilisation spécifique. Ni la société Schneider Electric Industries SAS, ni aucune de ses filiales ou sociétés affiliées ne peut être tenue pour responsable de la mauvaise utilisation de l'information contenue dans le présent document.

Environnement

Certifications du produit	Ecolab CE CULus
Température de fonctionnement	-20...60 °C -20...50 °C, UL certifié
Température ambiante pour le stockage	-20...80 °C
Tenue aux vibrations	7 gn, amplitude = +/-1,5 mm (f = 10...55 Hz) se conformer à CEI 60068-2-6
Tenue aux chocs mécaniques	30 gn (durée = 11 ms) se conformer à IEC 60947-5-2
Degré de protection IP	IP67 se conformer à CEI 60529 IP69K se conformer à DIN 40050

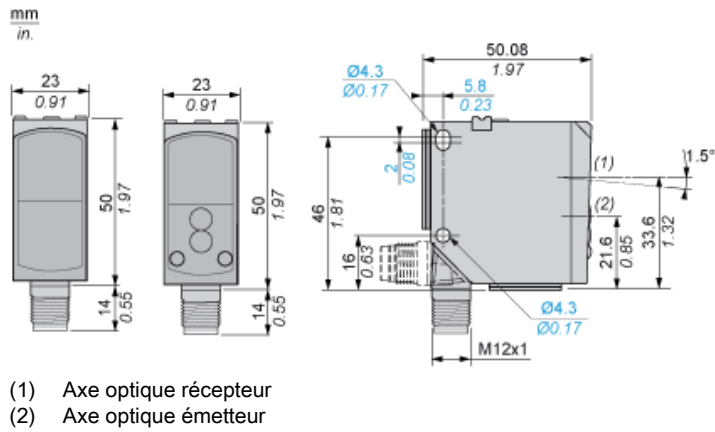
Durabilité de l'offre

Régulation REACh	Déclaration REACh
Directive RoHS UE	Conformité pro-active (Produit en dehors du scope légal RoHS UE) Déclaration RoHS UE
Sans mercure	Oui
Information sur les exemptions RoHS	Oui

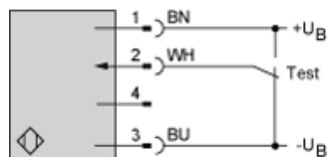
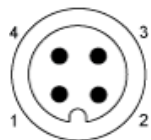
Garantie contractuelle

Garantie	18 mois
----------	---------

Dimensions



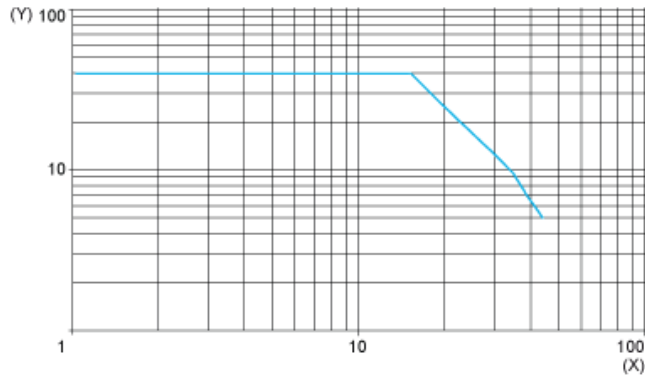
Schémas de câblage avec connecteur M12



- 1 : (+)
- 2 : Entrée de test (1)
- 3 : (-)
- 4 : Broche non connectée
- BN : Marron
- WH : Blanc
- BU : Bleu
- +UB : Apprentissage externe
- UB : Verrouillage par bouton-poussoir
- (1) Entrée de test : +UB = fonction de test (émetteur déconnecté). -UB ou non connecté = fonctionnement normal

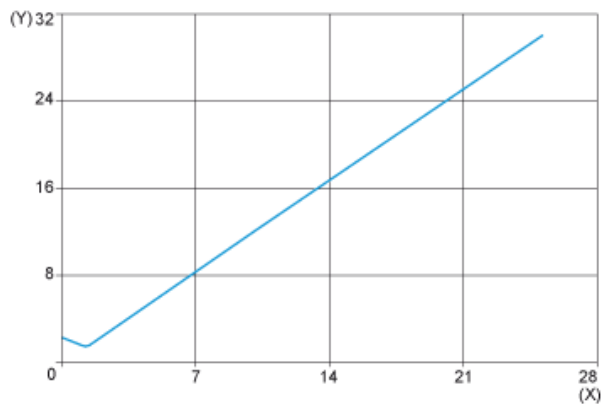
Courbes

Courbe de gain en excès



(X) Distance (m)
(Y) Gain

Taille du point lumineux



(X) Distance (m)
(Y) Taille (mm)