

Smoove 1 IN io
Smoove 1 IN A/M io
Smoove 1 O/C io



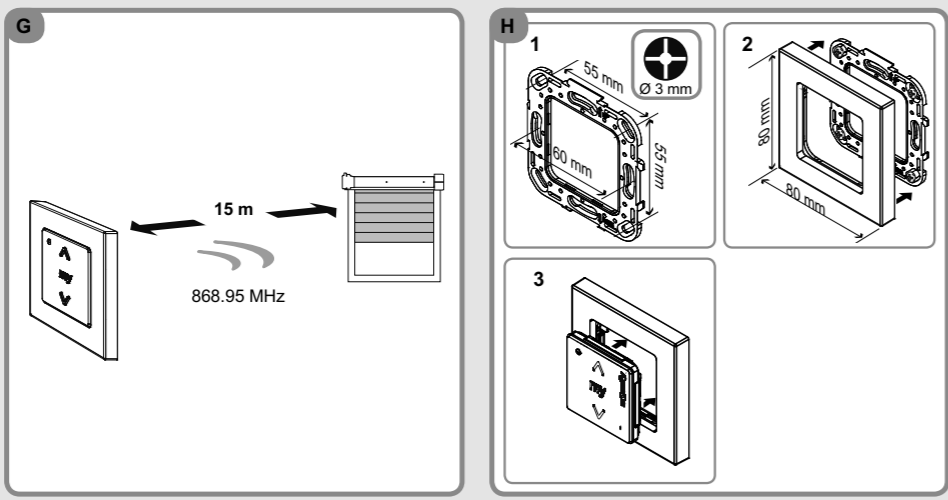
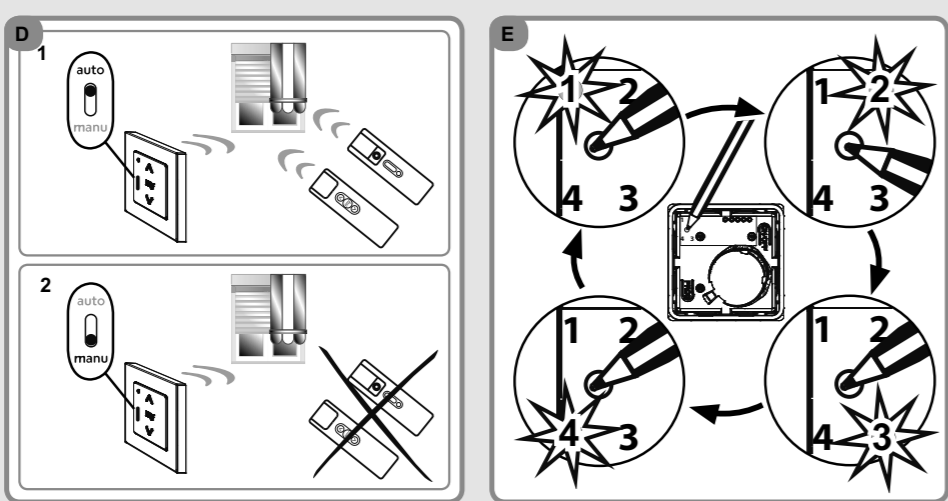
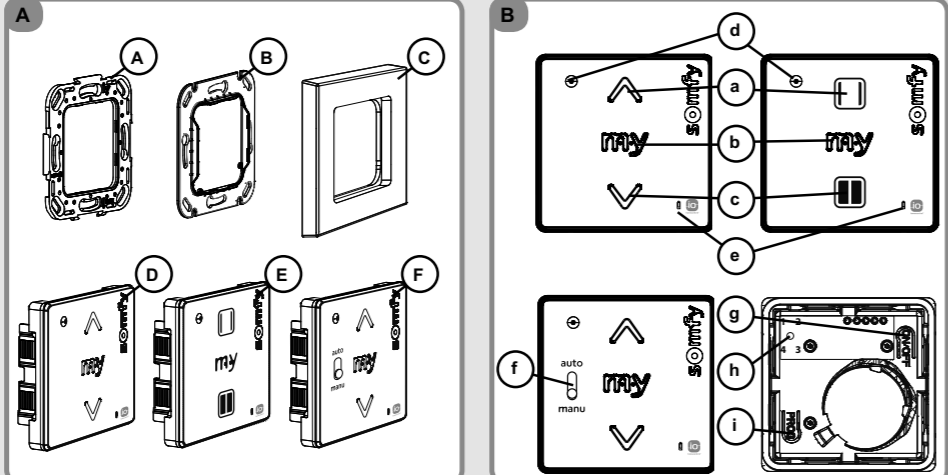
FR - Notice d'installation
DE - Gebrauchsanleitung
IT - Guida all'installazione

Somfy worldwide

- Argentina: Somfy Argentina
Australia: Somfy PTY LTD
Austria: Somfy GesmbH
Belgium: Somfy Belux
Brazil: Somfy Brasil Ltda
Canada: Somfy ULC
China: Somfy China Co. Ltd
Croatia: Somfy Predstavništvo
Cyprus: Somfy Middle East
Czech Republic: Somfy, spol. s r.o.
Denmark: Somfy Nordic
Danmark: Somfy Export
Finland: Somfy Nordic AB
France: Somfy France
Germany: Somfy GmbH
Greece: Somfy Hellas S.A.
Hong Kong: Somfy Co. Ltd
Indonesia: Somfy Jakarta Representative Office
Iran: Somfy Iran
Italy: Somfy Italia s.r.l.
Japan: Somfy KK
Jordan: Somfy Jordan
Kuwait: Somfy Kuwait
Lebanon: Somfy Saudi Riyadh
Malaysia: Somfy Malaysia
Mexico: Somfy Mexico SA
Morocco: Somfy Maroc
Netherlands: Somfy BV
Norway: Somfy Nordic
Poland: Somfy Sp z o.o.
Portugal: Somfy Portugal
Romania: Somfy SRL
Russia: Somfy LLC
Singapore: Somfy PTE Ltd
Serbia: Somfy Predstavništvo
Slovak Republic: Somfy, spol. s r.o.
South Korea: Somfy JOO
Spain: Somfy Espana SA
Sweden: Somfy Nordic AB
Switzerland: Somfy A.G.
Syria: Somfy Syria
Taiwan: Somfy Development and Taiwan Branch
Thailand: Bangkok Regional Office
Tunisia: Somfy Tunisia
Turkey: Somfy TurkeyMah.
United Arab Emirates: Somfy Gulf
United Kingdom: Somfy Limited
United States: Somfy Systems
Uzbekistan: Somfy Systems

FR - Par la présente Somfy déclare que le produit est conforme aux exigences essentielles et aux autres dispositions pertinentes de la directive 1999/5/CE.
DE - Hiermit erklärt Somfy, dass sich dieses Produkt in Übereinstimmung mit den grundlegenden Anforderungen und den anderen relevanten Vorschriften der Richtlinie 1999/5/EG befindet.
IT - Somfy dichiara che il dispositivo è conforme ai requisiti essenziali e alle altre disposizioni pertinenti della Direttiva 1999/5/CE.

IT - Somfy dichiara che il dispositivo è conforme ai requisiti essenziali e alle altre disposizioni pertinenti della Direttiva 1999/5/CE.
NL - Bij deze verklaart Somfy dat het product voldoet aan de essentiële eisen en aan de andere beschikkingen van richtlijn 1999/5/CE.



FR 1. Introduction

Le Smoove 1 est un point de commande mural radio sans fil qui permet de piloter des applications utilisant la technologie radio io-homecontrol®, telles que les stores, les volets roulants, les lumières, les fenêtres de toit, etc.

io-homecontrol® repose sur une technologie avancée, sécurisée et sans-fil, facile à installer. Les produits io-homecontrol® communiquent entre eux pour offrir plus de confort, de sécurité et d'économies d'énergie.

2. Sécurité

2.1. Sécurité et responsabilité
Avant d'installer et d'utiliser ce produit, lire attentivement cette notice.
Ce produit Somfy doit être installé par un professionnel de la motorisation et de l'automatisation de l'habitat auquel cette notice est destinée.

2.2. Consignes spécifiques de sécurité
Pour ne pas endommager le Smoove 1:
1) Éviter les chocs!
2) Éviter les chutes!
3) Ne pas faire de projection de liquides ni l'immerger.

2.3. Contenu
Figure A
1) Faire un appui long sur le bouton PROG du point de commande local Somfy io (T) déjà associé.

2.4. Mise en service
4.1. Le Smoove 1 en détails
Figure B
a) Touche sensitive (ON) ou (OFF) (monter, allumer, ouvrir, orienter et augmenter l'éclairage ou le chauffage).

4.2. Bouton ON/OFF
Figure C
Le bouton ON/OFF permet d'activer ou de désactiver le clavier sensible selon le descriptif ci-après, cependant le bouton prog. reste actif:

Table with 2 columns: ON = Activation du clavier, OFF = Désactivation du clavier. Describes the effect of the buttons on the remote control's sensitivity.

4.3. Sélecteur A/M (Smoove 1 A/M io)
Figure D
Appuyer sur le bouton jusqu'à la fin des bips: le voyant témoin s'allume fixe: les touches sensibles sont actives.

4.4. Sélecteur de mode
Figure E
Appuyer une fois, le numéro s'allume.
Appuyer une nouvelle fois, le mode bascule vers le mode supérieur.

4.5. Enregistrer le Smoove 1 dans une application non équipée de point de commande local io
Figure F
Procédure à suivre pour l'ajout ou la suppression d'un point de commande io est identique.

4.6. Ajout/Suppression d'un Smoove 1
Figure F
Procédure à suivre pour l'ajout ou la suppression d'un point de commande io est identique.

4.7. Installation
Figure G
L'utilisation d'appareils radios (par exemple un casque radio Hi-Fi) utilisant la même fréquence peut engendrer des interférences et réduire les performances du produit.

4.8. Sécurité et responsabilité
Avant d'installer et d'utiliser ce produit, lire attentivement cette notice.
Ce produit Somfy doit être installé par un professionnel de la motorisation et de l'automatisation de l'habitat auquel cette notice est destinée.

DE 1. Einleitung

Der Smoove 1 ist ein drahtloser Funkwandsender, mit dem Sie Anwendungen steuern können, die mit der Funktechnik io-homecontrol® ausgestattet sind, wie z. B. Jalousien, Rollläden, Lampen, Dachfenster usw.

io-homecontrol® bietet eine fortschrittliche und sichere Radio-Funktechnologie, die einfach zu installieren ist, io-homecontrol® gekennzeichnete Produkte kommunizieren miteinander, wodurch Komfort, Sicherheit und Energieeinsparungen sichergestellt werden.

2. Sicherheitshinweise

2.1. Sicherheit und Gewährleistung
Lesen Sie bitte vor der Installation und Verwendung dieses Produkts diese Gebrauchsanleitung sorgfältig durch.
Dieses Somfy-Produkt muss von einer fachlich qualifizierten Person für Antriebe und Automatisierungen im Hausbereich installiert werden.

2.2. Spezifische Sicherheitshinweise
Vermeidung von Schäden am Produkt:
1) Vermeiden Sie Stöße.
2) Lassen Sie es nicht fallen.

2.3. Lieferumfang
Abb. A
1) Befestigungsplatte für Smoove 1 io, Smoove 1 O/C io und Smoove 1 A/M io oder Befestigungsplatte für Smoove 1 IN io und Smoove 1 A/M IN io

2.4. Inbetriebnahme
4.1. Smoove 1 im Detail
Abb. B
a) Sensortaste (ON) oder (OFF) (auf-/einfahren, einschalten, öffnen, neigen und Intensität erhöhen).

4.2. Smoove 1 in den Details
Figure B
a) Touche sensitive (ON) ou (OFF) (monter, allumer, ouvrir, orienter et augmenter l'éclairage ou le chauffage).

4.3. Sélecteur A/M (Smoove 1 A/M io)
Figure D
Appuyer sur le bouton jusqu'à la fin des bips: le voyant témoin s'allume fixe: les touches sensibles sont actives.

4.4. Sélecteur de mode
Figure E
Appuyer une fois, le numéro s'allume.
Appuyer une nouvelle fois, le mode bascule vers le mode supérieur.

4.5. Enregistrer le Smoove 1 dans une application non équipée de point de commande local io
Figure F
Procédure à suivre pour l'ajout ou la suppression d'un point de commande io est identique.

4.6. Ajout/Suppression d'un Smoove 1
Figure F
Procédure à suivre pour l'ajout ou la suppression d'un point de commande io est identique.

4.7. Installation
Figure G
L'utilisation d'appareils radios (par exemple un casque radio Hi-Fi) utilisant la même fréquence peut engendrer des interférences et réduire les performances du produit.

4.8. Sécurité et responsabilité
Avant d'installer et d'utiliser ce produit, lire attentivement cette notice.
Ce produit Somfy doit être installé par un professionnel de la motorisation et de l'automatisation de l'habitat auquel cette notice est destinée.

IT 1. Introduzione

Il Smoove 1 è un punto di comando radio wireless da parete che consente di controllare vari prodotti portanti, come tende, tapparelle, luci, lucernari, ecc., utilizzando la tecnologia radio io-homecontrol®.

io-homecontrol® offre una avanzata tecnologia in radio frequenza sicura e facile da installare. Tutti i prodotti contraddistinti dal marchio io-homecontrol® si interfacciano automaticamente tra loro per offrire maggiore comfort, sicurezza e risparmio energetico.

2. Sicurezza e responsabilità

Leggere attentamente la presente guida prima di installare e utilizzare il prodotto.
Questo prodotto Somfy deve essere installato da un professionista di impianti di motorizzazione e domotica, al quale è destinata la presente guida.

2.3. Contenuto
Figure A
1) Piastra di montaggio per Smoove 1 io, Smoove 1 O/C io e Smoove 1 A/M io o Piastra di montaggio per Smoove 1 IN io e Smoove 1 A/M IN io

2.4. Inbetriebnahme
4.1. Smoove 1 im Detail
Abb. B
a) Sensortaste (ON) oder (OFF) (auf-/einfahren, einschalten, öffnen, neigen und Intensität erhöhen).

4.2. Smoove 1 in den Details
Figure B
a) Touche sensitive (ON) ou (OFF) (monter, allumer, ouvrir, orienter et augmenter l'éclairage ou le chauffage).

4.3. Sélecteur A/M (Smoove 1 A/M io)
Figure D
Appuyer sur le bouton jusqu'à la fin des bips: le voyant témoin s'allume fixe: les touches sensibles sont actives.

4.4. Sélecteur de mode
Figure E
Appuyer une fois, le numéro s'allume.
Appuyer une nouvelle fois, le mode bascule vers le mode supérieur.

4.5. Enregistrer le Smoove 1 dans une application non équipée de point de commande local io
Figure F
Procédure à suivre pour l'ajout ou la suppression d'un point de commande io est identique.

4.6. Ajout/Suppression d'un Smoove 1
Figure F
Procédure à suivre pour l'ajout ou la suppression d'un point de commande io est identique.

4.7. Installation
Figure G
L'utilisation d'appareils radios (par exemple un casque radio Hi-Fi) utilisant la même fréquence peut engendrer des interférences et réduire les performances du produit.

4.8. Sécurité et responsabilité
Avant d'installer et d'utiliser ce produit, lire attentivement cette notice.
Ce produit Somfy doit être installé par un professionnel de la motorisation et de l'automatisation de l'habitat auquel cette notice est destinée.

NL 1. Inleiding

De Smoove 1 is een draadloze muurzender waarmee besturingen, rolluiken, etc., worden gecontroleerd met behulp van de technologie radio io-homecontrol®.

io-homecontrol® biedt een geavanceerde en veilige radiografische technologie die eenvoudig te installeren is. Producten van het merk io-homecontrol® communiceren met elkaar, wat het bedieningsgemak, de veiligheid en de energiebesparing bevordert.

2. Veiligheid

2.1. Veiligheid en aansprakelijkheid
Lees deze handleiding zorgvuldig door alvorens dit product te installeren en in gebruik te nemen.
Dit Somfy-product moet geïnstalleerd worden door een professionele installateur van motorisaties- en huisautomatiseringssystemen.

2.2. Bijzondere veiligheidsrichtlijnen
Om schade aan de Smoove 1 te voorkomen:
1) Vermijd schokken!
2) Laat hem niet vallen!
3) Mors geen vloeistof op het product of dompel het niet onder in vloeistof.

2.3. Inhoud
Figure A
1) Montageplaat voor Smoove 1 io, Smoove 1 O/C io en Smoove 1 A/M io of montageplaat voor Smoove 1 IN io en Smoove 1 A/M IN io

2.4. Inbetriebnahme
4.1. Smoove 1 im Detail
Abb. B
a) Sensortaste (ON) oder (OFF) (auf-/einfahren, einschalten, öffnen, neigen und Intensität erhöhen).

4.2. Smoove 1 in den Details
Figure B
a) Touche sensitive (ON) ou (OFF) (monter, allumer, ouvrir, orienter et augmenter l'éclairage ou le chauffage).

4.3. Sélecteur A/M (Smoove 1 A/M io)
Figure D
Appuyer sur le bouton jusqu'à la fin des bips: le voyant témoin s'allume fixe: les touches sensibles sont actives.

4.4. Sélecteur de mode
Figure E
Appuyer une fois, le numéro s'allume.
Appuyer une nouvelle fois, le mode bascule vers le mode supérieur.

4.5. Enregistrer le Smoove 1 dans une application non équipée de point de commande local io
Figure F
Procédure à suivre pour l'ajout ou la suppression d'un point de commande io est identique.

4.6. Ajout/Suppression d'un Smoove 1
Figure F
Procédure à suivre pour l'ajout ou la suppression d'un point de commande io est identique.

4.7. Installation
Figure G
L'utilisation d'appareils radios (par exemple un casque radio Hi-Fi) utilisant la même fréquence peut engendrer des interférences et réduire les performances du produit.

4.8. Sécurité et responsabilité
Avant d'installer et d'utiliser ce produit, lire attentivement cette notice.
Ce produit Somfy doit être installé par un professionnel de la motorisation et de l'automatisation de l'habitat auquel cette notice est destinée.

