

**BRIDE A COLLERETTE A SOUDER BW ACIER FORGE TYPE 11/B1 PN6 EN1092-1  
GAMME EXCELLENCE**

Bride à collerette acier forgé type 11/B1 à souder PN6 suivant EN 1092-1 pour transport de fluides ou de gaz. Permet le raccordement d'appareils de robinetterie à brides PN6 (robinet, clapet, filtre...).

**Certificat**  
**3.1**



**Dimensions :** DN15 à DN150  
**Raccordement :** Brides PN6  
**Température Maxi :** + 450°C  
**Pression Maxi :** 6 bars  
**Caractéristiques :** Brides à face surélevée (RF)  
Brides à collerette à souder BW  
Type 11/B1  
**Matière :** Acier Forgé P245GH

\* la garantie fabrication ne couvre pas les défauts d'installation ni les défauts d'usure

**BRIDE A COLLERETTE A SOUDER BW ACIER FORGE TYPE 11/B1 PN6 EN1092-1  
GAMME EXCELLENCE****CARACTERISTIQUES :**

- Bride à face surélevée (R.F.)
- Bride à collerette à souder BW
- Acier forgé P245GH

**UTILISATION :**

- Transport de fluides ou de gaz
- Température maxi admissible Ts : + 450°C
- Pression maxi admissible Ps : 6 bars

**GAMME :**

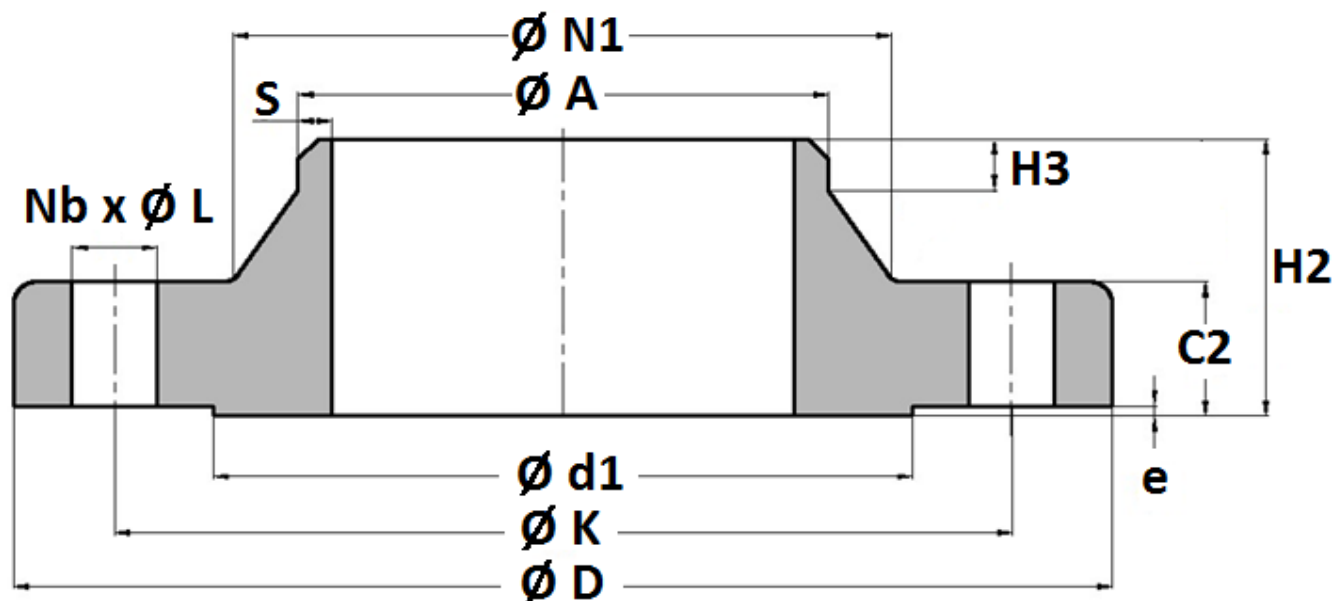
- Bride acier forgé à collerette à souder BW PN6 type 11/B1 Ref. 2151 BC6 du DN15 au DN150

**RELATION PRESSION / TEMPERATURE SUIVANT EN 1092-1 ACIER P245GH GROUPE 3EO PN6 :**

Pression (bar)	6	5.5	5.2	5	4.5	4.1	3.8	3.5	1.9
Température (°C)	20	100	150	200	250	300	350	400	450

**BRIDE A COLLERETTE A SOUDER BW ACIER FORGE TYPE 11/B1 PN6 EN1092-1  
GAMME EXCELLENCE**

**DIMENSIONS ( en mm ) :**



DN	15	20	25	32	40	50	65	80	100	125	150
$\varnothing D$	80	90	100	120	130	140	160	190	210	240	265
$\varnothing K$	55	65	75	90	100	110	130	150	170	200	225
Nb x $\varnothing L$	4 x 11	4 x 11	4 x 11	4 x 14	4 x 14	4 x 14	4 x 14	4 x 18	4 x 18	8 x 18	8 x 18
$\varnothing d1$	40	50	60	70	80	90	110	128	148	178	202
$\varnothing N1$	30	38	42	55	62	74	88	102	130	155	184
$\varnothing A$	21.3	26.9	33.7	42.4	48.3	60.3	76.1	88.9	114.3	139.7	168.3
H2	30	32	35	35	38	38	38	42	45	48	48
H3	6	6	6	6	7	8	9	10	10	10	12
C2	12	14	14	14	14	14	14	16	16	18	18
e	2	2	2	2	3	3	3	3	3	3	3
S	2	2.3	2.6	2.6	2.6	2.9	2.9	3.2	3.6	4	4.5
Poids (Kg)	0.41	0.62	0.76	1.11	1.26	1.43	1.77	3	3.41	4.65	5.5
Ref.	2151015	2151020	2151025	2151032	2151040	2151050	2151065	2151080	2151100	2151125	2151150

**BRIDE A COLLERETTE A SOUDER BW ACIER FORGE TYPE 11/B1 PN6 EN1092-1  
GAMME EXCELLENCE**

**NORMALISATIONS :**

- Fabricant certifié ISO 9001 : 2015
- DIRECTIVE 2014/68/UE : Produits exclus de la directive ( article 4, § 3 )
- Certificat 3.1 sur demande
- Construction suivant la norme EN 1092-1 PN6
- Acier Forgé P245GH Groupe 3EO N° 1.0352 suivant norme EN 10222-2

**PRECONISATIONS :** Les avis et conseils, les indications techniques, les propositions, que nous pouvons être amenés à donner ou à faire, n'impliquent de notre part aucune garantie. Il ne nous appartient pas d'apprécier les cahiers des charges ou descriptifs fournis. Il appartient au client de vérifier l'adéquation entre le choix du matériel et les conditions réelles d'utilisation.