

## Sintesi System - en suspension éclairage direct indirect - avec diffuseur UGR<19

Code: 22010117-3941

### INFORMATIONS GÉNÉRALES



Article	Sintesi System - en suspension éclairage direct indirect - avec diffuseur UGR<19
Code	22010117-3941

### DIMENSIONS ET POIDS

Longueur (mm)	2312 mm
Largeur (mm)	69 mm
Hauteur (mm)	88 mm
Poids (Kg)	6.834 kg

### CARACTÉRISTIQUES ÉLECTRIQUES ET CONTRÔLES

Tension (V)	230 V
Fréquence (Hz)	50 Hz
Alimentation	CLD-D-D
Interface de contrôle	DALI
Facteur de puissance	≥0.92
Courant(mA)	700 mA
Classe d'isolation	Classe I
Contrôle et réglage	Oui (contrôle extérieur)



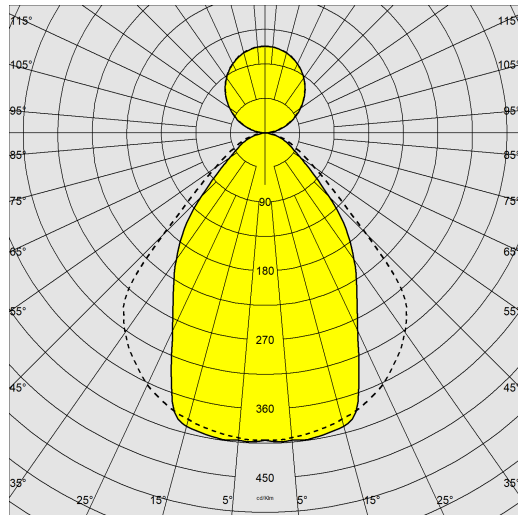
Sintesi System est le nouveau système linéaire Fosnova flanqué d'une esthétique sobre et élégante, disponible dans une grande variété d'optiques et de LED. Il est facile à installer en suspension à éclairage direct et/ou direct-indirect, en plafonnier ou en ligne continue. Il est ainsi possible de donner à chaque projet d'éclairage le luminaire qui convient le mieux pour obtenir, par une utilisation rationnelle de la lumière, l'éclairage voulu.



## Sintesi System - en suspension éclairage direct indirect - avec diffuseur UGR<19

Code: 22010117-3941

### DONNÉES PHOTOMÉTRIQUES



Source lumineuse	LED
CRI	>80
Flux lumineux (sortant) (lm)	6936 lm
Puissance absorbée (totale) (W)	76 W
CCT	3000 K
Efficacité lumineuse (lm/W)	91 lm/W
Taux d'éblouissement d'inconfort UGR (EN 12464-1) (facteur de réflexion : plafond 0,7 - murs 0,5)	UGR<19 (dans toutes les situations). Selon la norme NF EN 12464.
Low Flicker	luminaire avec flicker très limité : lumière uniforme pour une plus grande sécurité visuelle.
Maintien du flux lumineux LED	50000 hr, L 80, B 20

### CARACTÉRISTIQUES MÉCANIQUES

Résistance aux chocs mécaniques (IK)	IK07
IP	40

# Sintesi System - en suspension éclairage direct indirect - avec diffuseur UGR<19

Code: 22010117-3941

## MATÉRIAUX ET COULEURS



Corps	aluminium extrudé alliage 6060. Capot supérieur en aluminium extrudé 6060 amovible pour la connexion au réseau d'alimentation électrique. Embouts en ABS V0 moulé par injection.
Diffuseur	PMMA transparent avec film micro-lenticulaire antiéblouissement UGR<19.
Peinture	poudre à base de résine époxy-polyester résistante aux rayons UV.
Couleur	Blanc
Avertissements	suspensions non incluses, à commander séparément.

## NORMES ET CONFORMITÉ

Classe de sécurité photobiologique	RG0
Marquages et essais	CE
Normes de référence	NF EN 60598-1. Degré de protection selon la norme NF EN 60529.

## TÉLÉCHARGEMENT

## GARANTIE

### MONTAGES

[InstructionsMontage SINTESI-SYSTEM REV3.pdf](#)

### DESSINS

[DessinTechnique sintesisosp.dxf](#)

### Garantie après-vente

2 yr



## Sintesi System - en suspension éclairage direct indirect - avec diffuseur UGR<19

Code: 22010117-3941



Suspension simple acier



Suspension simple



Suspension électrifiée 3-5 pôles



Suspension simple Q



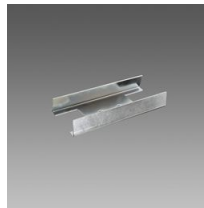
Suspension électrifiée Q



Sintesi Sensor - cellule de luminosité et/ou présence



Sintesi Spot - UGR<22 - module lumineux



Étrier de jonction - Sintesi



Suspension électrifiée avec tiges Q



Suspension simple avec tiges Q



Embout de fermeture 1 - Sintesi