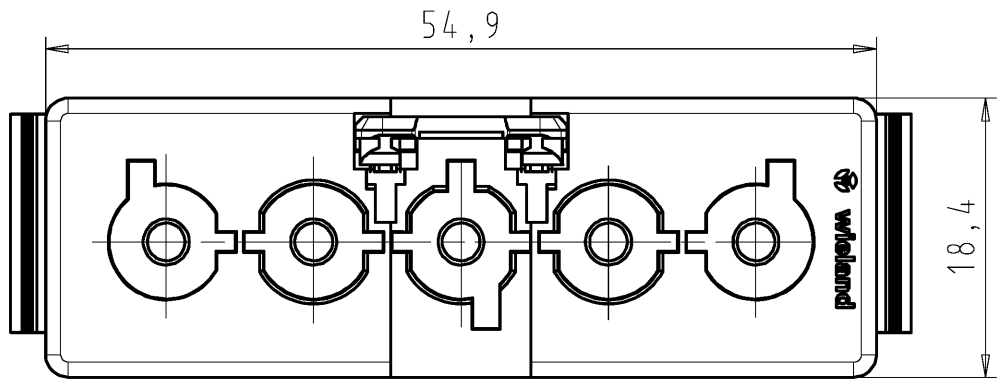
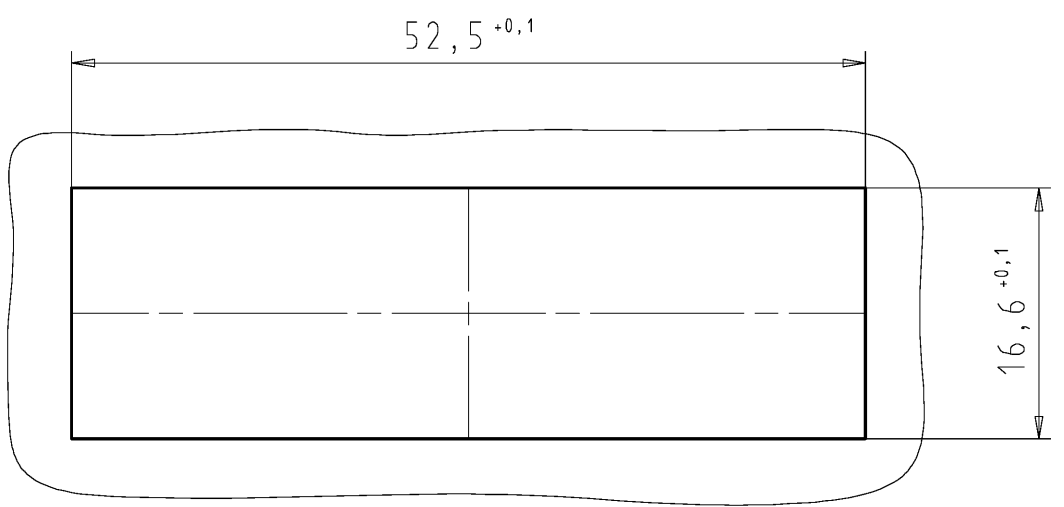


These dimensions will be especially checked at delivery
Only inspection dimensions
With /E marked dimensions are only valid for internal use

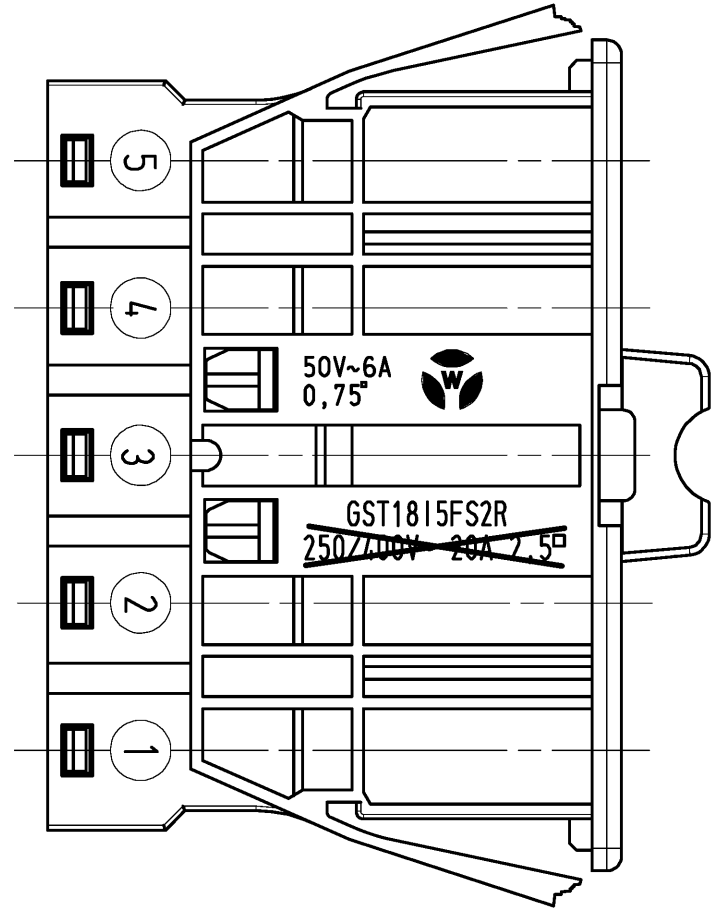
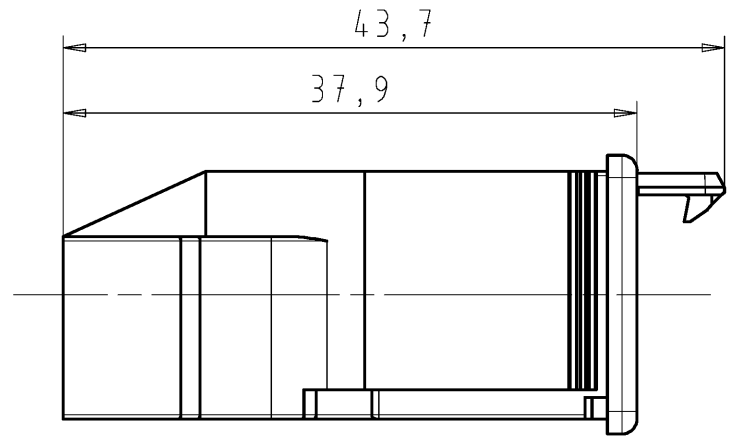


Blechausschnitt
sheet metal cutout

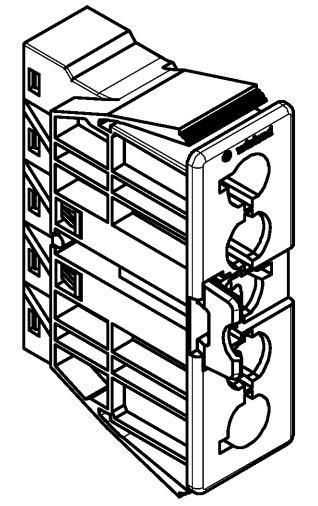
t: 0,5mm - 1,5mm



Diese Maße werden bei Abnahme besonders geprüft
Ausschließlich Prüfmaße
Mit /E gekennzeichnete Maße sind nur für interne Zwecke gültig



M/scale 1:1



Type: GST1815F S2 R V BL01

Zulassungen siehe Katalog
permission see catalog

Anwendung: Niedervolt
Application: low voltage

Tolerierung Size ISO 14405(®)/Tolerance system Size ISO 14405(®). (This ISO-standard describes the envelope principle. According to the envelope principle the deviations of form and parallelism are limited by the size tolerances).				ja/yes <input checked="" type="checkbox"/> Stoffverbots- und Deklarationsliste nach UU-TQM-05/03 ist einzuhalten. Conformity with Wieland document UU-TQM-05/03 (list of prohibited / declarable hazardous substances) to be declared!			
Freitoleranz nach General tolerance		CAD - Zeichnung, keine manuellen Änderungen CAD - drawing, no manual modifications allowed		1.Verwendung: - First Use:		Blatt: 1 von 1 Sheet: of	
/		Werkstoff/Material Farbe/colour: himmelblau/sky blue		2015 Tag/Date Name		Zeichnung Nr./Drawing No.	
/		Maßstab/Scale 2:1		gezeichnet drawn 10.03. Ritter K.		92.052.8358.0 01K	
/		Vol. mm³ Ofl./Surf. mm²		geprüft checked -		Index	
/		Vol. mm³ Ofl./Surf. mm²		Normgepr. Stand. check -		Maße in mm/Dimensions are in mm	
/		Vol. mm³ Ofl./Surf. mm²		Ersatz für/Replacement for: -			
/		wieland		Type		Benennung/Title	
/		Elektrische Verbindungen				STECKERTEIL male connector 50V AC 6A 0,75qmm	
Index Datum / Blatt Date / Sheet							
Änderung/Revision							

Weitergabe sowie Vervielfältigung dieses Dokuments, Verwertung und Mitteilung seines Inhalts sind verboten, soweit nicht ausdrücklich gestattet.
The reproduction, distribution and utilization of this document as well as the communication of its contents to others without express authorization is prohibited.