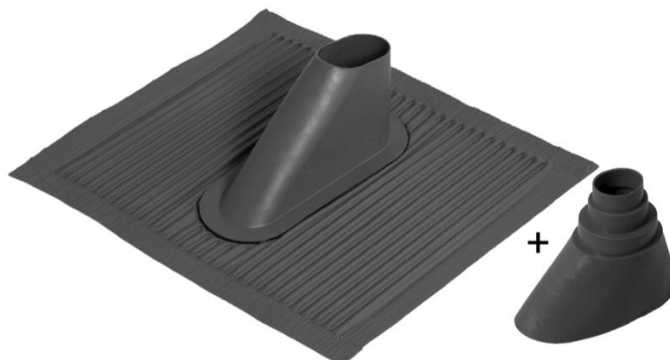


Description et principales caractéristiques techniques

Tuile d'étanchéité en aluminium malléable

- Couleur noire
- Equipée d'un ruban vulcanisant sur 3 côtés de la face intérieure
- Pour mâts de 30 à 50 mm
- Livré avec cône néoprène
- Dimensions 500 x 450 mm



EVICOM se réserve le droit de modifier sans préavis les caractéristiques des produits présentés. Document non contractuel

Dimensions (mm) :

Dimensions (H x L x P) : 450 x 110 x 500

Avantages :

- S'intègre parfaitement sur les toitures en ardoise

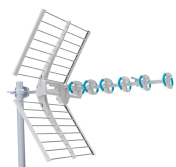
Utilisations :

-

Produits associés :

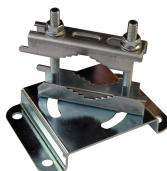
B 55 448/5G

Antenne 9 directeurs UHF avec filtre 5G VEKTOR



F FI 1000

Fixation de poutre orientable pour mâts de 25 à 50 mm



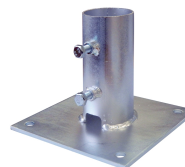
F MA 4020

Mât emboîtable de 2 m et diamètre 40 mm.



F PB 0125

Plaque de base acier pour mâts jusqu'à 50mm de diamètre



F TF 0015

Collier tire-fond 12mm pointe en vrille, longueur 15 cm

