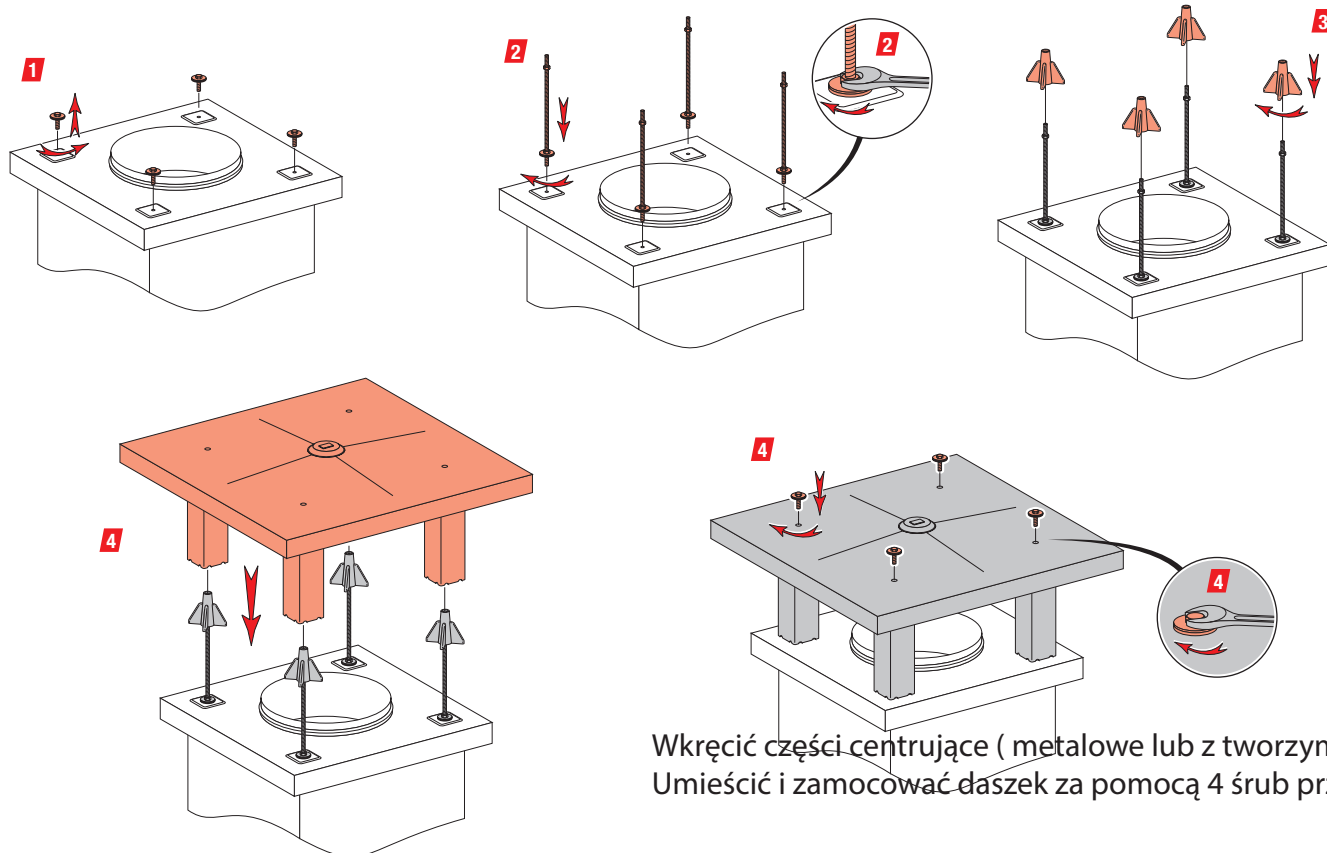
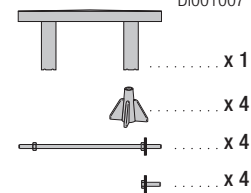


**CHAPEAU FRANCE CLASSIQUE / FRANCE CLASSIQUE CAP / FRANCE CLASSIQUE HUT /  
CAPPELLO FRANCIA CLASSICA / SOMBRERO FRANCE CLASSIQUE / KAP FRANCE CLASSIQUE /  
DASZEK FRANCE CLASSIQUE**

KFC0701N  
DI001007



Wkręcić części centrujące ( metalowe lub z tworzym sztucznym)  
Umieścić i zamocować daszek za pomocą 4 śrub przewidzianych

**FR**

- 1 Dévisser les 4 vis placées sur la sortie de toit.
- 2 Remplacer ces 4 vis par les 4 tiges filetées et les bloquer.
- 3 Visser les centreurs composite jusqu'à les mettre en butée tout en les pré-positionnant.
- 4 Positionner et fixer le chapeau à l'aide des 4 vis prévues à cet effet.

**ES**

- 1 Quitar los 4 tornillos colocados en la salida de tejado.
- 2 Sustituir estos 4 tornillos por los 4 bulones y broquearlos.
- 3 Atornillar los centradores hasta el tope.
- 4 Colocar y fijar el sombrero con los 4 tornillos previstos para este fin.

**EN**

- 1 Unscrew the 4 screws placed on the chimney top.
- 2 Replace these 4 screws by the 4 threaded rods included and tighten them..
- 3 Tighten fully the centring devices composite ensuring that they are correctly positioned.
- 4 Position and fix the cap using the 4 screws included for this purpose.

**NL**

- 1 Demonteer de 4 bouten van de eindkap.
- 2 Plaats de 4 draadstangen op de plaats waar de bouten zaten, en zet deze vast.
- 3 Plaats de hoekprofielen over de draadstangen.
- 4 Plaats en bevestig de eindkap met de 4 bijgeleverde bouten.

**DE**

- 1 Die vier auf dem Schornsteinkopf befestigten Schrauben entfernen.
- 2 Die Schrauben durch die Gewindestangen ersetzen und festziehen.
- 3 Die Zentrierteile Kunststoff aufschrauben bis sie, in der richtigen Position, aufsitzen.
- 4 Die Haube aufsetzen und mit den 4 dazu bestimmten Schrauben befestigen.

**PL**

- 1 Odkręcić 4 śruby znajdujące się na nasadzie dachowej.
- 2 Zastąpić te 4 śruby czterema prętami gwintowanymi i zablokować je.
- 3 Wkręcić części centrujące (metalowe lub z tworzym sztucznym) do oporu, jednocześnie je ustawiając.
- 4 Umieścić i zamocować daszek za pomocą 4 śrub przewidzianych w tym celu.

**IT**

- 1 Svitare le 4 viti poste sulla torretta.
- 2 Sostituire queste 4 viti con le 4 viti filettate e avvitarle fino a bloccarle.
- 3 Avvitare gli elementi di centraggio composti fino a bloccarli avendo cura di posizionarli correttamente.
- 4 Posizionare e fissare il cappello utilizzando le 4 viti previste.