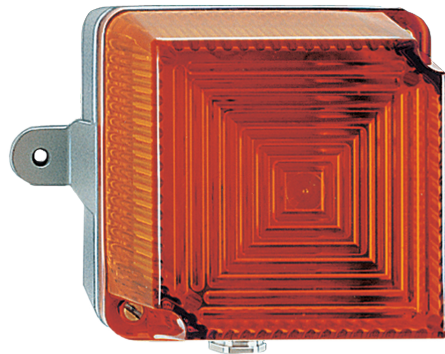


Balise lumineuse avec allumage de type flash BLK

Dispositif de signalisation
optique robuste pour les
applications intérieures et
extérieures



Vue d'ensemble

La signalisation optique est souvent nécessaire à des fins d'avertissement ou de notification dans les zones particulièrement bruyantes.

La balise lumineuse avec allumage de type flash BLK fournit des signaux clairement visibles à cet effet. Le boîtier robuste avec indice de protection IP 65 est adapté pour les applications intérieures et extérieures. L'éclairage de signalisation est disponible en 5 couleurs différentes.

L'électronique moderne est montée sur une carte de circuit imprimé en résine époxy renforcée de fibres de verre. Un puissant circuit à décharge électronique convertit l'énergie électrique stockée dans le condensateur flash en flashes lumineux à haut rendement.

Le boîtier moulé en aluminium à revêtement résistant aux intempéries est équipé d'un capuchon strié en plexiglas résistant aux chocs. La balise lumineuse avec allumage de type flash est fournie avec un presse-étoupe M20 pour des diamètres de câble de 8 à 12 mm.

Caractéristiques

- Indice de protection IP 65
- Vanne de compensation pour empêcher l'eau de condensation
- Types BLK 32 et BLK 42 pour une plage de températures étendue de -50 °C à +50 °C
- Énergie du flash 5 joules, 15 joules

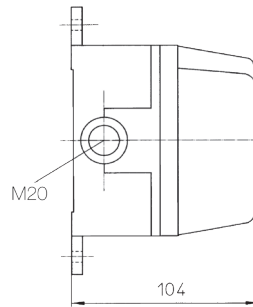
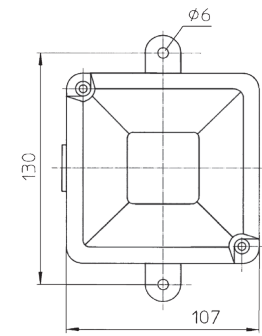
EATON

Powering Business Worldwide

Spécifications

Boîtier	Aluminium résistant à l'eau de mer, vernis résistant aux intempéries	
Couleur	Gris clair	
Capuchon	Plexiglas (Makrolon pour BLK 32/42)	
Couleur du capuchon	Transparent, rouge, orange, vert, bleu	
Indice de protection	IP 65 conformément à la norme EN 60529	
Classe de protection	I	
Presse-étoupe	1 x M20 pour les diamètres de câble de 8-12 mm	
Bornes de raccordement	Sections raccordables : fil simple 2,5 mm ² fil fin 1,5 mm ²	
Énergie flash	BLK 30/40, 32/42 :	5 joules
	BLK 50/60 :	15 joules
Fréquence de clignotement	BLK 30/40, 32/42 :	60/min.
	BLK 50/60 :	30/min.
Conditions de fonctionnement	En intérieur et en extérieur	
Position de fonctionnement	Toutes (de préférence avec le presse-étoupe orienté vers le bas)	
Type de fonctionnement	BLK 30/40, 32/42 :	fonctionnement continu
	BLK 50/60 :	fonctionnement à court terme (5 minutes)
Plage de température	BLK 30, 40, 50, 60	BLK 32, 42
Fonctionnement	De -30 °C à +50 °C	De -50 °C à +50 °C
Stockage	De -30 °C à +70 °C	De -50 °C à +70 °C
Poids	Environ 0,7 kg	

Plan générique d'agencement (toutes les dimensions sont en mm)



Données de commande

* Le numéro d'article complet se compose du code couleur et des numéros d'article indiqués ci-dessous.

Type	Désignation	Tension d'entrée	Tolérance	Consommation de courant	Si 5 x 20	Code article*
BLK 30	Balise lumineuse avec allumage de type flash	24 VCA, 50-60 Hz	15/32 V	0,50 A	T 2,0/250 H	FHF 224 110 ..
BLK 30	Balise lumineuse avec allumage de type flash	230 VCA, 50-60 Hz	-10/+6 %	0,07 A	T 2,0/250 H	FHF 224 112 ..
BLK 32	Balise lumineuse avec allumage de type flash	230 VCA, 50-60 Hz	-10/+6 %	0,07 A	T 2,0/250 H	FHF 224 212 ..
BLK 40	Balise lumineuse avec allumage de type flash	12 VCC	9/16 V	0,70 A	T 1,0/250 H	FHF 224 113 ..
BLK 42	Balise lumineuse avec allumage de type flash	12 VCC	9/16 V	0,70 A	T 1,0/250 H	FHF 224 213 ..
BLK 40	Balise lumineuse avec allumage de type flash	24 VCC	15/32 V	0,30 A	T 2,0/250 H	FHF 224 114 ..
BLK 42	Balise lumineuse avec allumage de type flash	24 VCC	15/32 V	0,30 A	T 1,0/250 H	FHF 224 214 ..
BLK 40	Balise lumineuse avec allumage de type flash	48 VCC	33/60 V	0,18 A	T 2,0/250 H	FHF 224 115 ..
BLK 50	Balise lumineuse avec allumage de type flash	230 VCA, 50-60 Hz	-10/+6 %	0,25 A	T 2,0/250 H	FHF 224 122 ..
BLK 60	Balise lumineuse avec allumage de type flash	24 VCC	16/30 V	0,90 A	T 2,0/250 H	FHF 224 124 ..

transparent	01
rouge	02
orange	03
vert	04
bleu	05

Remarque : les spécifications, les dimensions, les poids et les tolérances sont des valeurs nominales (standard) et Eaton se réserve le droit de les modifier sans préavis. Aucune responsabilité n'est acceptée pour toute conséquence découlant de l'utilisation.