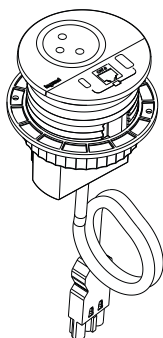
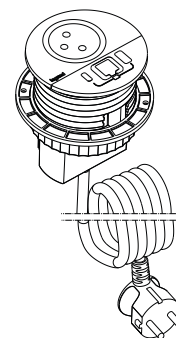


Incara™ Disq 80

Référence(s) : 6 547 01/02/03/04/05/07/08 - 6 547 99 - 6 547
01F/02F/03F/04F/05F/07F/08F - 6 549 86/87



6 547 01F/02F/03F/04F



6 547 05/07/08

1. USAGE

Solution idéale pour le travailleur nomade, Incara™ Disq 80 propose 3 fonctions dans un diamètre d'intégration de 80mm. Prise de courant, USB A+C 15W, RJ 45 ou passage de cordon sont à disposition pour un branchement rapide et ergonomique des outils nomades. Incara™ Disq 80 est disponible en 3 finitions : blanc, noir ou métal ou avec un couvercle métal.

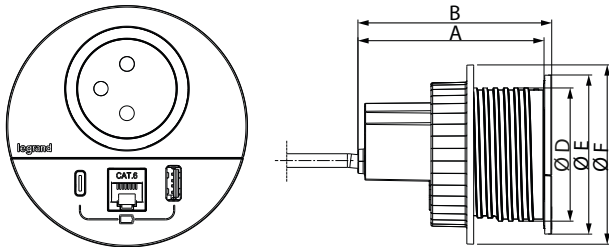
2. GAMME

Incara™ Disq 80 équipés de	Finition de l'anneau (4 couleurs supplémentaires sur demande)							
	Cordon longueur 2 m avec fiche 2P+T				Cordon longueur 0,5m avec fiche Wieland® GST18i3			
	Blanc	Noir	Noir/ Métal	Noir couvercle métal	Blanc	Noir	Noir/ Métal	Noir cou- vercle métal
1 x 2 P+T Franco/Belge + USB A+C + RJ45 CAT6 FTP	6 547 01	6 547 02	6 547 03	6 547 04	6 547 01F	6 547 02F	6 547 03F	6 547 04F
1 x 2 P+T Franco/Belge + USB A+C + sortie de câble	6 547 05	6 547 07	6 547 08	-	6 547 05F	6 547 07F	6 547 08F	-

RJ 45 traversante (femelle/femelle)

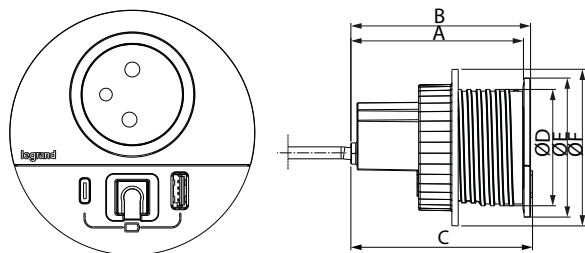
3. DIMENSIONS

■ 3.1 Incara™ Disq 80 avec RJ 45



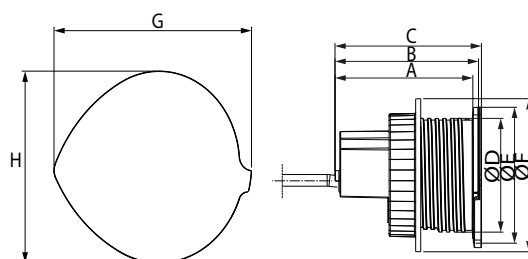
Références	A	B	-	D	E	F
6 547 01/02/03/01F/02F/03F	109	113	-	78	93	105

■ 3.2 Incara™ Disq 80 avec sortie de câble



Références	A	B	C	D	E	F
6 547 05/07/08/05F/07F/08F	109	113	115	78	93	105

■ 3.3 Incara™ Disq 80 avec couvercle

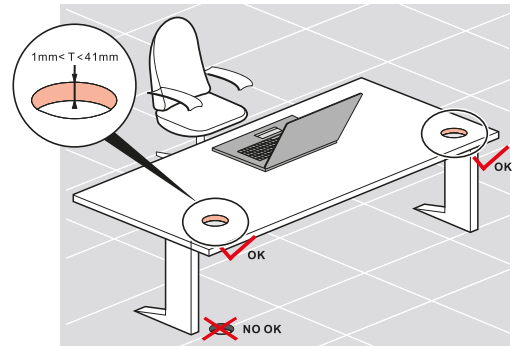


Références	A	B	C	D	E	F	G	H
6 547 04/04F	109	113	116	78	93	105	114	96

4. MISE EN SITUATION

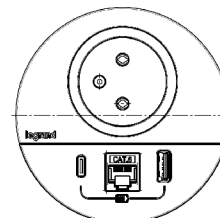
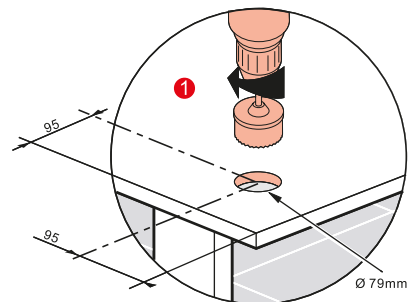
Ne doit pas être installé au sol.

■ 4.1 Installation sur un bureau

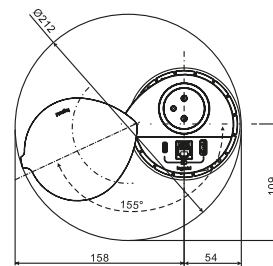
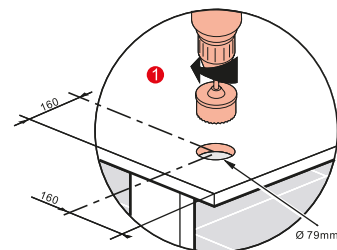


4.1.1 Cotes de perçage et positionnement

4.1.1.1 références sans couvercle 6 547 01/02/03/05/07/08/01F/02F/03F/05F/07F/08F

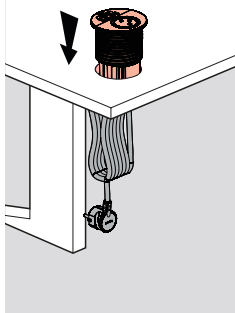


4.1.1.2 références avec couvercle 6 547 04/04F



4. MISE EN SITUATION (suite)

4.1.2 Introduction



5. CARACTERISTIQUES TECHNIQUES

■ 5.1 Caractéristiques mécaniques

Résistance aux chocs : IK 07

■ 5.2 Caractéristiques matières

Anneau finition métal et couvercle : aluminium brossé vernis
Anneaux finition blanc et noir et enveloppe : Polycarbonate UL94V0

■ 5.3 Caractéristiques électriques


5.3.1. Caractéristiques des prises 2P+T

16A-250V~ 3680W Max
Fréquence : 50/60 Hz

5.3.2 Caractéristiques des modules traversants RJ45

conformes à :
PoE+ pour Cat.6 UTP & FTP
PoE++ pour Cat. 6A FTP

5.3.3 Caractéristiques du chargeur USB : (LXX17)

Marque	
Adresse	128, av. du Maréchal-de-Lattre-de-Tassigny - 87045 LIMOGES Cedex Tél. : 0 (+33) 5 55 06 87 87 Fax : 0 (+33) 5 55 06 88 88 www.legrand.com
Tension d'entrée	100-240V
Fréquence du CA d'entrée	50-60Hz
Tension de sortie	5,0V
Courant de sortie	3,0A
Puissance de sortie	15,0W
Rendement moyen en mode actif	82,0%
Rendement à faible charge (10%)	80,0%
Consommation électrique hors charge	0,06W

5.3.4 Caractéristiques des cordons :

Câble H05VV-F 3G 1.5mm² pour toutes les références de Disq 80 et les références 6 549 86 et 87

■ 5.4 Caractéristiques climatiques

Température d'utilisation : - 5° C à +35° C
Température de stockage : -10° C à +70° C

6. ENTRETIEN

Nettoyage superficiel au chiffon doux. Ne pas utiliser de produits détergents et abrasifs.

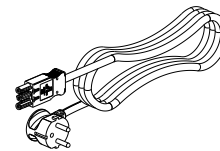
Attention : Pour l'utilisation de produits d'entretien spécifiques, un essai préalable est nécessaire.

7. NORMES ET AGREMENTS

Conforme à : NF C61-314 et IEC 60884-1
Chargeur USB : IEC 62368-1

8. ACCESSOIRES

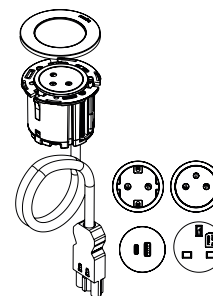
■ 8.1 Cordons d'extension références 6 549 86/87



Références	Désignation
6 549 86	Cordon Wieland® GST18i3/Fiche 2 P+T longueur 2 m
6 549 87	Cordon Wieland® GST18i3/Fiche 2 P+T longueur 3 m

■ 8.2 Boîtier de protection connecteur Wieland® GST18i3 référence 6 547 99

pour les références 6 547 01F/02F/03F/05F/07F/08F



Boîtier de protection permettant la conformité à la norme NFC 61-314 qui exige une enveloppe recouvrant les coupleurs d'installation, l'accès pour la connexion ou déconnexion de ces coupleurs ne devant être possible qu'à l'aide d'un outil (ex. tournevis).

