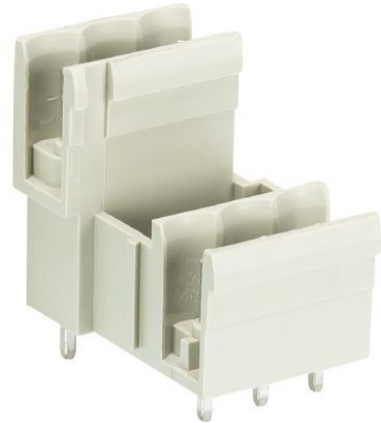


Fiche produit

Article n° 25.354.3653.0

PCB broches en-tête 8213 S E / 6 G OB



Article n°	25.354.3653.0
EAN	4015573337770
Unité de commande	50 Piece(s)

certificats/approbations



Données techniques

général

Espacement modulaire	5,08 mm
processus de soudure	soudage vague
Répartiteur compact	boîte
Nombre de pôles	6
nombre de niveaux	2
Marquage	Aucun
Fixation	Aucun
Sens de branchement du connecteur sur circuit imprimé	90°

Données techniques

Courant nominal	10 A
Catégorie de surtension I	1000 V
Catégorie de surtension II	400 V
Catégorie de surtension III	250 V
Tension nominale d'impulsion	4 kV

Données techniques UL/CSA

Tension UL	300 V
Câblage actuel	15 A
Câblage d'usine actuelle	15 A
Tension CSA	300 V
CSA actuel	10 A

Autre

Type de matériau d'isolation	Thermo-plastique
Couleur	gris

hauteur	22 mm
profondeur	23,3 mm
matière de base de contact	CuZn
matière surface de contact	Sn