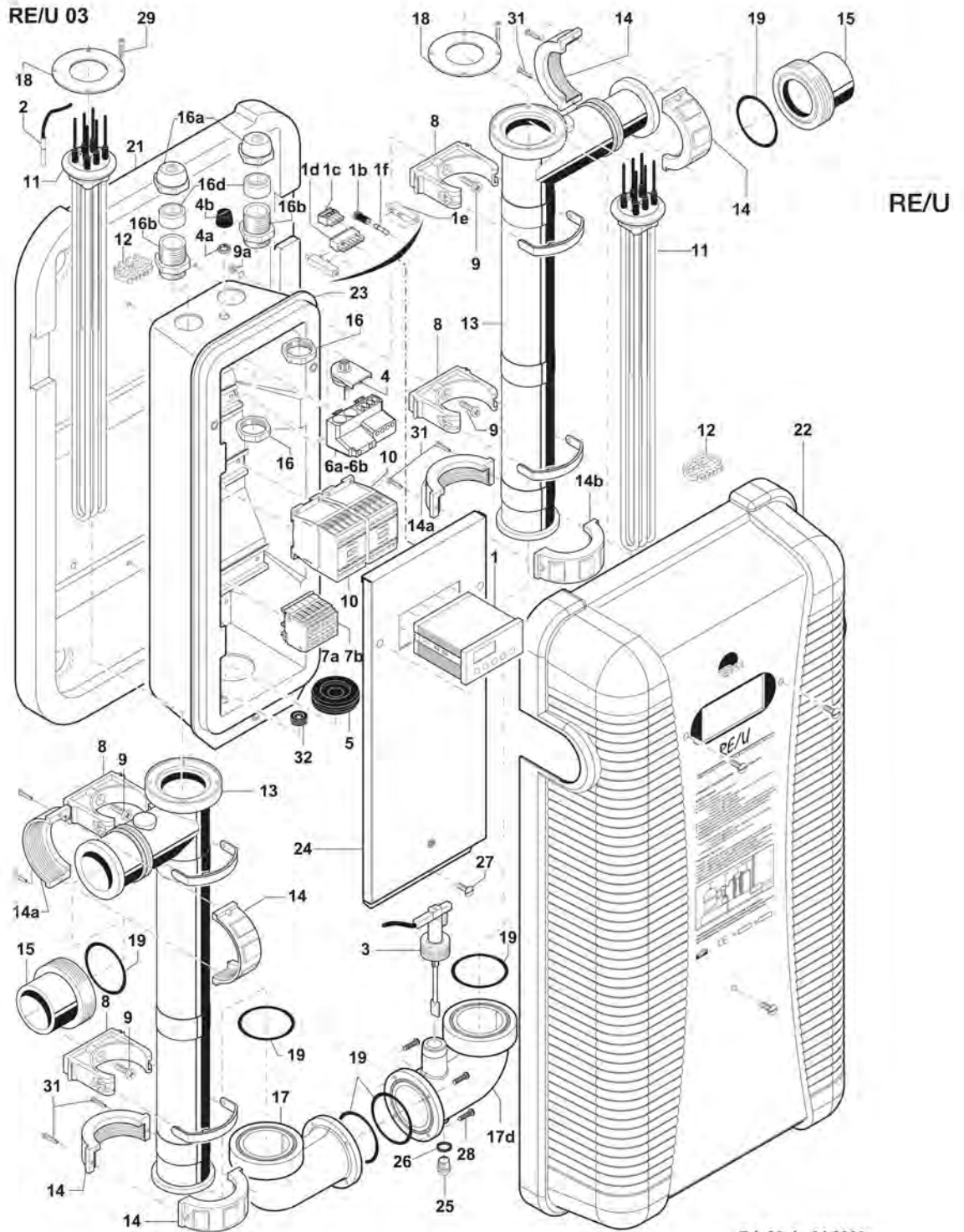




RE/U et RE/I



Repère	Désignation	Référence
Pièces détachées électriques		
	Régulateur temporisé ECP 230 (RE/U RE/I) 2 étages	WCE01307
1	Régulateur temporisé ECP 233 (RE/U 3 ET 6 KW) 1 étage	WCE01308
2	Sonde de thermostat digital PTC 100	WCE01311
3	Interrupteur de débit Noryl	WSK02022
	Interrupteur de débit inox (RE/I)	WSK02014
4	Thermostat de sécurité 63° (RE/U, RE/I)	WIN01641
	Thermostat de sécurité 63° (à partir du RE/I 60)	WUN02423
6	Point étoile (RE/U)	W40PERU
7	Bornier de raccord. élec. (RE/U)	WCC01293
10	Contacteur DILM 9-10 (RE/U RE/I mp 30 à 48)	WCF01066
12/11	Résistance droite 3 kW (RE/U) titane	WKITRES3D
12/11	Résistance droite 6 kW (RE/U, RE/I) titane	WKITRES6D
12/11	Résistance droite 9 kW (RE/U, RE/I) titane	WKITRES9D
12/11	Résistance droite 12 kW (RE/U, RE/I) titane	WKITRES12D
A	Régulateur digital nu FK 151	WCE02925
B	Transfo de régulateur digital 220/12V	WCE01305
	Contacteur RE/I g.p DILM 40 (RE/I 60/72)	WCF01064
	Contacteur RE/I g.p DILM 50 (RE/I 84/96)	WCF01070
	Contacteur RE/I g.p DILM 65 (RE/I 108/120)	WCF01071
	Interrupteur M/A, voyant vert (RE/U)	WSX02010
	Voyant (RE/U, RE/I)	WSX03023
Autres		
	Jeu de 2 raccords RE/I	W20RDU1
	Capot RE/I moyenne puissance	WRB01856
	Capot RE/I grande puissance	WRB01855
19/17/ 18/14/13	Corps RE/U polyamide	W40CORREU
19/15	2 raccords ½ unions Ø 63/50 (RE/L et RE/U)	W40RDL

* Pour toutes commandes de pièces détachées, veuillez nous préciser le numéro de série du réchauffeur.

