

COMPTEUR DIVISIONNAIRE JET UNIQUE EAU CHAUDE MID R160 PRE-EQUIPE RADIO/MBUS

Compteur divisionnaire à jet unique eau chaude MID R160 cadran sec orientable pour les réseaux de distribution d'eau. Montage horizontal ou vertical sans longueurs droites nécessaires en amont ou en aval. Le compteur est disponible en version pré-équipé pour recevoir un module radio MBUS ou MBUS filaire.



- Dimensions :** Calibre 15 et 20
- Raccordement :** Fileté Mâle BSP
- Température Mini :** +30°C
- Température Maxi :** +90°C
- Pression Maxi :** 16 Bars
- Caractéristiques :** Turbine à jet unique
Cadran orientable
Cadran sec
Entrainement magnétique
Haute protection contre les champs magnétiques extérieurs

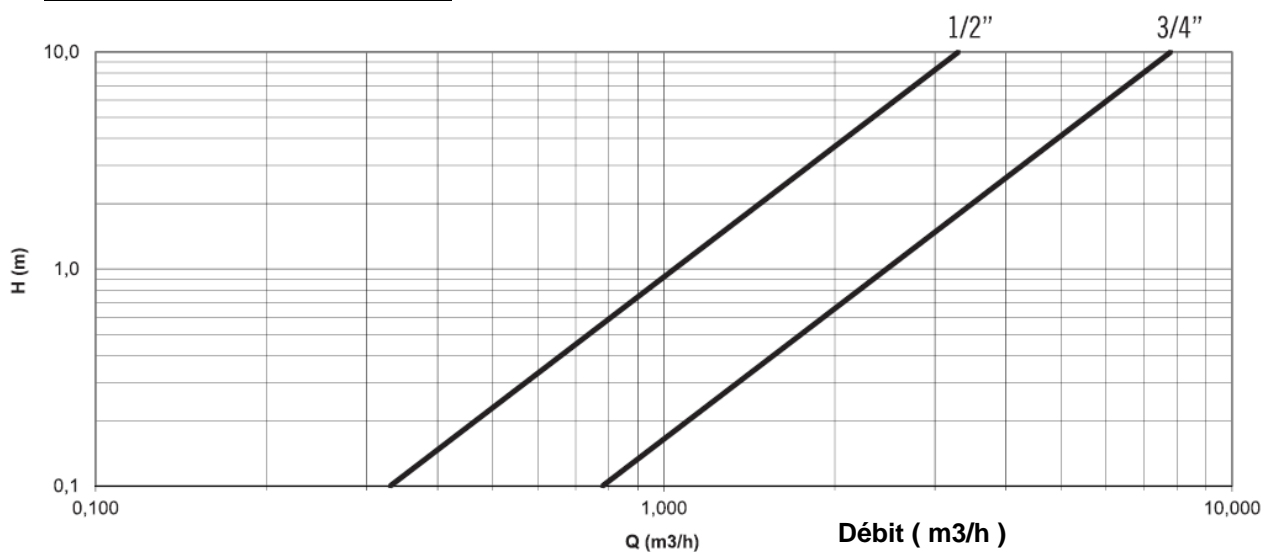
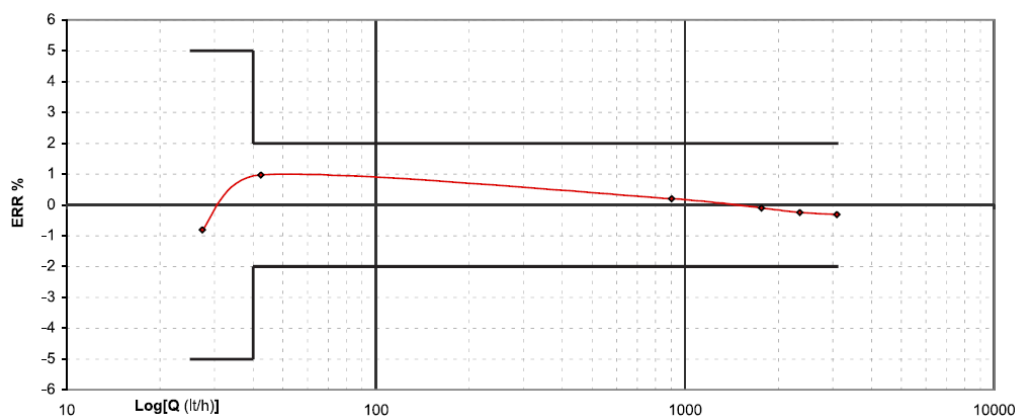
Matière : Corps Laiton CW617N-4MS suivant EN 12165

COMPTEUR DIVISIONNAIRE JET UNIQUE EAU CHAUDE MID R160 PRE-EQUIPE RADIO/MBUS
CARACTERISTIQUES :

- Turbine à jet unique
- **MID R160** (équivalent classe C) en montage horizontal avec cadran horizontal (respecter le sens de passage indiqué sur le corps par une flèche)
- **MID R80** (équivalent classe B) en position horizontale avec cadran vertical (respecter le sens de passage indiqué sur le corps par une flèche)
- **MID R63** en position verticale (respecter le sens de passage indiqué sur le corps par une flèche)
- Cadran sec et orientable
- Entraînement magnétique
- Lecture directe sur 8 rouleaux
- Nouvelle génération à la norme EN ISO 4064
- Installation verticale ou horizontale sans longueurs droites (UOD0)
- Corps laiton 4MS

UTILISATION :

- Réseaux de distribution d'eau
- Température mini et maxi admissible Ts : +30°C à 90°C
- Pression maxi admissible Ps : 16 bars

DIAGRAMME DE PERTES DE CHARGE :

COURBE TYPIQUE D'ERREUR :


COMPTEUR DIVISIONNAIRE JET UNIQUE EAU CHAUDE MID R160 PRE-EQUIPE RADIO/MBUS

GAMME :

- Compteur jet unique pré équipé RADIO ou M-BUS Eau chaude **Ref.2706 CDEVOEC** calibre 15 et 20

ACCESSOIRES :



- Module RADIO WIRELESS M-BUS 868 MHz IP67 (à positionner sur le cadran du compteur)
Ref.2749001 CICDEVOR



- Module M-BUS FILAIRE (à positionner sur le cadran du compteur)
Ref.2749002 CICDEVOM



- Récepteur USB et clé de programmation RADIO
Ref.2749007 VSB 868 MHz



- Kit Récepteur RADIO (relève des compteurs et transfert des consommations via USB ou Bluetooth)
Ref.2749024 RRADIO



- Logiciel RADIO ARROW MOBILE
Ref.2749014

COMPTEUR DIVISIONNAIRE JET UNIQUE EAU CHAUDE MID R160 PRE-EQUIPE RADIO/MBUS

ACCESSOIRES (SUITE) :



- Raccord compteur à écrou tournant avec trou de plombage – Mâle BSP
 - Calibre 15 F3/4"- M1/2" **Ref. 9811054**
 - Calibre 15 F3/4"- M3/4" **Ref. 9811094**
 - Calibre 20 F1" – M3/4" **Ref. 9811065**



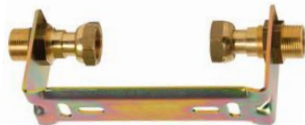
- Bague anti-fraude
 - Calibre 15 **Ref. 9811040**
 - Calibre 20 **Ref. 9811041**



- Tube d'attente PVC Mâle BSP
 - Calibre 15 longueur 110 **Ref. 9811053**
 - Calibre 20 longueur 130 **Ref. 9811055**



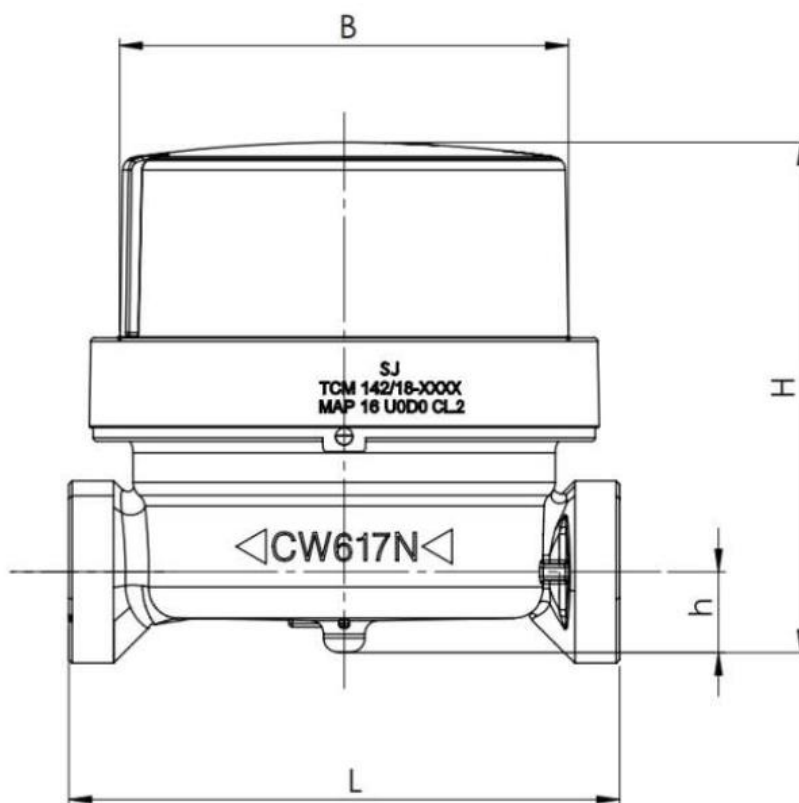
- Tube d'attente laiton Mâle BSP
 - Calibre 15 longueur 110 **Ref. 9811045**



- Support compteur laiton
 - Calibre 15 longueur 110 **Ref. 9811243**

COMPTEUR DIVISIONNAIRE JET UNIQUE EAU CHAUDE MID R160 PRE-EQUIPE RADIO/MBUS

DIMENSIONS (en mm) :



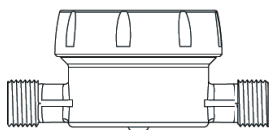
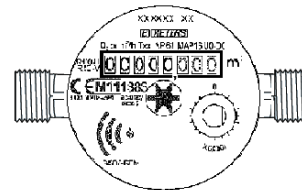
Calibre	15	20
DN	3/4"	1"
L	110	130
Ø B	65.2	65.2
H	74.1	74.1
h	11.7	16.7
Poids (en Kg)	0.35	0.45
Ref.	2706015	2706020

COMPTEUR DIVISIONNAIRE JET UNIQUE EAU CHAUDE MID R160 PRE-EQUIPE RADIO/MBUS
ETENDUE DE MESURES (Selon norme MID) :

Calibre	15	20
Débit maxi Q4 max (m3/h)	3.13	5
Débit nominal Q3 (m3/h)	2.5	4
Débit mini Classe MID R=160 Q1 avec ± 5% d'erreur (L/h)	15.6	25
Débit mini Classe MID R=80 Q1 avec ± 5% d'erreur (L/h)	31.25	50
Débit mini Classe MID R=63 Q1 avec ± 5% d'erreur (L/h)	39.62	63.5
Débit de transition Classe MID R=160 Q2 avec ± 2% d'erreur (L/h) (± 3% d'erreur avec eau chaude)	25	40
Débit de transition Classe MID R=80 Q2 avec ± 2% d'erreur (L/h) (± 3% d'erreur avec eau chaude)	50	80
Débit de transition Classe MID R=63 Q2 avec ± 2% d'erreur (L/h) (± 3% d'erreur avec eau chaude)	63.5	101.6
Débit de démarrage (l/h)	6	8
Classe de perte de charge (ΔP @ Q3)	ΔP 63	ΔP 63
Classe de précision	2	2
Lecture mini (L)	0.05	0.05
Lecture maxi (m3)	100.000	100.000

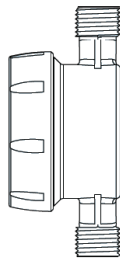
COMPTEUR DIVISIONNAIRE JET UNIQUE EAU CHAUDE MID R160 PRE-EQUIPE RADIO/MBUS
NORMALISATIONS :

- Fabricant certifié ISO 9001 : 2015 et ISO 14001 : 2015
- DIRECTIVE 2014/68/UE : Produits exclus de la directive (article 1, § 2b)
- Compteurs certifiés selon la directive **MID 2014/32/UE Annexe III MI-001**
- Compteurs conformes à la norme **EN 14154 et ISO 4064**
- Attestation de conformité sanitaire Française : **A.C.S. N° 19 ACC LY 699**
- Certification pour l'eau potable Anglaise **WRAS**
- Filetage mâle BSP cylindrique suivant la norme ISO 228-1

MONTAGE HORIZONTAL :

Classe MID R=160

Classe MID R=80
 (Si cadran vertical, assimilé à un montage vertical)

MONTAGE VERTICAL* :

*** : Dans les positions verticales, le compteur est moins précis et il est impératif que la tuyauterie soit constamment en eau.**


Classe MID R=63

PRECONISATIONS : Les avis et conseils, les indications techniques, les propositions, que nous pouvons être amenés à donner ou à faire, n'impliquent de notre part aucune garantie. Il ne nous appartient pas d'apprécier les cahiers des charges ou descriptifs fournis. Il appartient au client de vérifier l'adéquation entre le choix du matériel et les conditions réelles d'utilisation.