

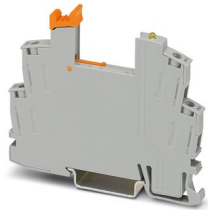
RIF-0-BSC/ 1 - Socle pour relais



2901872

<https://www.phoenixcontact.com/fr/produits/2901872>

Veillez tenir compte du fait que les données affichées dans ce document PDF proviennent de notre catalogue en ligne. Vous trouverez les données complètes dans la documentation utilisateur. Nos conditions générales d'utilisation des téléchargements sont applicables.



Embase de relais RIF-0..., pour relais de puissance miniatures avec 1 contact NO ou relais à semi-conducteurs similaires, raccordement vissé, montage sur NS 35/7,5

Données commerciales

Référence	2901872
Conditionnement	10 Unité(s)
Commande minimum	10 Unité(s)
Clé de vente	CK6511
Product key	CK6511
Page catalogue	Page 283 (C-5-2019)
GTIN	4046356732994
Poids par pièce (emballage compris)	21,9 g
Poids par pièce (hors emballage)	21,9 g
Numéro du tarif douanier	85366990
Pays d'origine	CN

Caractéristiques techniques

Propriétés du produit

Type de produit	Support de relais
Gamme de produits	RIFLINE complete

Propriétés électriques

Tension nominale U_N	250 V AC/DC (Côté contact)
Intensité nominale I_N	max. 8 A (En fonction de l'application/équipement)
Circuit de protection	Diode de roue libre

Données d'entrée

Plage de tension d'entrée	12 V DC ... 24 V DC
---------------------------	---------------------

Caractéristiques de raccordement

Type de raccordement	Raccordement vissé
Longueur à dénuder	7 mm
Section de conducteur rigide	0,5 mm ² ... 4 mm ²
Section de câble rigide (2 conducteurs de même section)	0,5 mm ² ... 1,5 mm ²
Section de conducteur souple	0,5 mm ² ... 2,5 mm ²
	0,5 mm ² ... 2,5 mm ² (Avec embout sans cône d'entrée isolant)
	0,5 mm ² ... 1,5 mm ² (Embout avec cône isolant en plastique)
Section de câble flexible (2 conducteurs de même section)	0,5 mm ² ... 1,5 mm ²
	0,5 mm ² ... 1 mm ² (Embout et cône d'entrée isolant TWIN)
Section conduct. AWG	20 ... 12 (rigide)
	20 ... 14 (souple)
Couple de serrage	0,5 Nm ... 0,6 Nm

Dimensions

Largeur	6,2 mm
Hauteur	84 mm
Profondeur	68 mm

Indications sur les matériaux

Classe d'inflammabilité selon UL 94	V2 (Boîtiers)
-------------------------------------	---------------

Conditions environnementales et de durée de vie

Conditions ambiantes

Température ambiante (fonctionnement)	-40 °C ... 85 °C (En fonction de l'application/équipement)
Température ambiante (stockage/transport)	-40 °C ... 85 °C

Homologations

Test aux gaz nocifs

RIF-0-BSC/ 1 - Socle pour relais



2901872

<https://www.phoenixcontact.com/fr/produits/2901872>

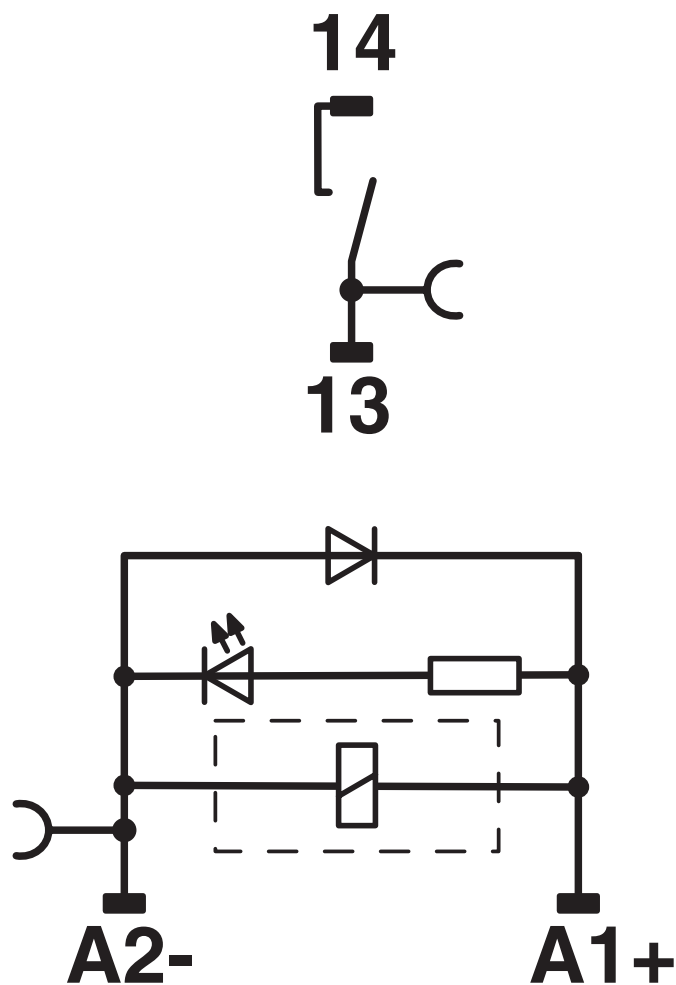
Repérage	ISA-S71.04. G3 Harsh Group
	EN 60068-2-60

Montage

Type de montage	Montage sur profilé
Emplacement pour le montage	indifférent

Dessins

Schéma de connexion



2901872

<https://www.phoenixcontact.com/fr/produits/2901872>

Homologations

 To download certificates, visit the product detail page: <https://www.phoenixcontact.com/fr/produits/2901872>



CSA

Identifiant de l'homologation: 76787



UL Recognized

Identifiant de l'homologation: FILE E 113228



EAC

Identifiant de l'homologation: RU D-DE.B*00573/18



DNV GL

Identifiant de l'homologation: TAA000018V

Classifications

ECLASS

ECLASS-11.0	27371603
ECLASS-12.0	27371603
ECLASS-13.0	27371603

ETIM

ETIM 9.0	EC001456
----------	----------

UNSPSC

UNSPSC 21.0	39122300
-------------	----------

RIF-0-BSC/ 1 - Socle pour relais

2901872

<https://www.phoenixcontact.com/fr/produits/2901872>



Conformité environnementale

REACH SVHC	Lead 7439-92-1
China RoHS	Période d'utilisation conforme (EFUP) : 50 ans
	Vous trouverez des informations sur les substances dangereuses dans la déclaration du fabricant dans l'onglet « Téléchargements »

RIF-0-BSC/ 1 - Socle pour relais

2901872

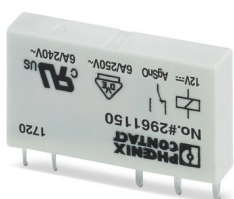
<https://www.phoenixcontact.com/fr/produits/2901872>

Accessoires nécessaires

REL-MR- 12DC/21 - Relais individuels

2961150

<https://www.phoenixcontact.com/fr/produits/2961150>

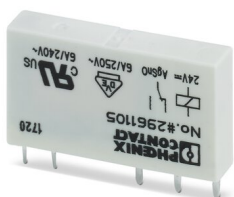


Relais de puissance miniature enfichable à contact de puissance, 1 contact inverseur, tension d'entrée 12 V DC

REL-MR- 24DC/21 - Relais individuels

2961105

<https://www.phoenixcontact.com/fr/produits/2961105>



Relais de puissance miniature enfichable à contact de puissance, 1 contact inverseur, tension d'entrée 24 V DC

RIF-0-BSC/ 1 - Socle pour relais

2901872

<https://www.phoenixcontact.com/fr/produits/2901872>

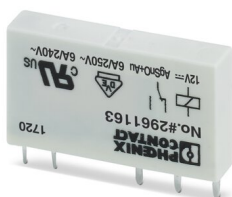


REL-MR- 12DC/21AU - Relais individuels

2961163

<https://www.phoenixcontact.com/fr/produits/2961163>

Relais de puissance miniature enfichable à contact doré multicouche, 1 contact inverseur, tension d'entrée 12 V DC

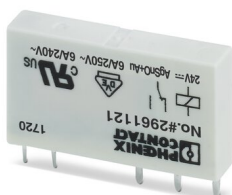


REL-MR- 24DC/21AU - Relais individuels

2961121

<https://www.phoenixcontact.com/fr/produits/2961121>

Relais de puissance miniature enfichable à contact doré multicouche, 1 contact inverseur, tension d'entrée 24 V DC



RIF-0-BSC/ 1 - Socle pour relais

2901872

<https://www.phoenixcontact.com/fr/produits/2901872>

OPT-24DC/ 24DC/ 2 - Relais statique miniature

2966595

<https://www.phoenixcontact.com/fr/produits/2966595>

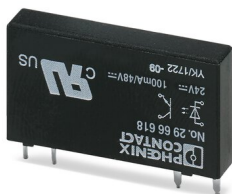


Relais à semi-conducteurs miniature enfichable, relais de puissance à semi-conducteurs, 1 contact NO, entrée : 24 V DC, sortie : 3 ... 33 V DC/3 A

OPT-24DC/ 48DC/100 - Relais statique miniature

2966618

<https://www.phoenixcontact.com/fr/produits/2966618>



Relais à semi-conducteurs miniature enfichable, relais d'entrée à semi-conducteurs, 1 contact NO, entrée : 24 V DC, sortie : 3-48 V DC/100 mA

RIF-0-BSC/ 1 - Socle pour relais

2901872

<https://www.phoenixcontact.com/fr/produits/2901872>

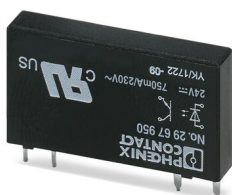


OPT-24DC/230AC/ 1 - Relais statique miniature

2967950

<https://www.phoenixcontact.com/fr/produits/2967950>

Relais à semi-conducteurs miniature enfichable, relais de puissance à semi-conducteurs, 1 contact NO, entrée : 24 V DC, sortie : 24-253 V DC/0,75 A



Accessoires

FBS 2-6 - Pont enfichable

3030336

<https://www.phoenixcontact.com/fr/produits/3030336>

Pont enfichable, pas: 6,2 mm, nombre de pôles: 2, coloris: rouge



RIF-0-BSC/ 1 - Socle pour relais

2901872

<https://www.phoenixcontact.com/fr/produits/2901872>



FBS 3-6 - Pont enfichable

3030242

<https://www.phoenixcontact.com/fr/produits/3030242>



Pont enfichable, pas: 6,2 mm, nombre de pôles: 3, coloris: rouge

FBS 4-6 - Pont enfichable

3030255

<https://www.phoenixcontact.com/fr/produits/3030255>



Pont enfichable, pas: 6,2 mm, nombre de pôles: 4, coloris: rouge

RIF-0-BSC/ 1 - Socle pour relais

2901872

<https://www.phoenixcontact.com/fr/produits/2901872>



FBS 5-6 - Pont enfichable

3030349

<https://www.phoenixcontact.com/fr/produits/3030349>

Pont enfichable, pas: 6,2 mm, nombre de pôles: 5, coloris: rouge



FBS 10-6 - Pont enfichable

3030271

<https://www.phoenixcontact.com/fr/produits/3030271>

Pont enfichable, pas: 6,2 mm, nombre de pôles: 10, coloris: rouge



RIF-0-BSC/ 1 - Socle pour relais

2901872

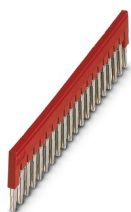
<https://www.phoenixcontact.com/fr/produits/2901872>



FBS 20-6 - Pont enfichable

3030365

<https://www.phoenixcontact.com/fr/produits/3030365>



Pont enfichable, pas: 6,2 mm, nombre de pôles: 20, coloris: rouge

FBS 50-6 - Pont enfichable

3032224

<https://www.phoenixcontact.com/fr/produits/3032224>



Pont enfichable, pas: 6,2 mm, nombre de pôles: 50, coloris: rouge

RIF-0-BSC/ 1 - Socle pour relais

2901872

<https://www.phoenixcontact.com/fr/produits/2901872>



FBS 2-6 BU - Pont enfichable

3036932

<https://www.phoenixcontact.com/fr/produits/3036932>



Pont enfichable, pas: 6,2 mm, nombre de pôles: 2, coloris: bleu

FBS 3-6 BU - Pont enfichable

3036945

<https://www.phoenixcontact.com/fr/produits/3036945>



Pont enfichable, pas: 6,2 mm, nombre de pôles: 3, coloris: bleu

RIF-0-BSC/ 1 - Socle pour relais

2901872

<https://www.phoenixcontact.com/fr/produits/2901872>



FBS 4-6 BU - Pont enfichable

3036958

<https://www.phoenixcontact.com/fr/produits/3036958>



Pont enfichable, pas: 6,2 mm, nombre de pôles: 4, coloris: bleu

FBS 5-6 BU - Pont enfichable

3036961

<https://www.phoenixcontact.com/fr/produits/3036961>



Pont enfichable, pas: 6,2 mm, nombre de pôles: 5, coloris: bleu

RIF-0-BSC/ 1 - Socle pour relais

2901872

<https://www.phoenixcontact.com/fr/produits/2901872>



FBS 10-6 BU - Pont enfichable

3032198

<https://www.phoenixcontact.com/fr/produits/3032198>

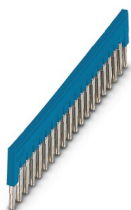


Pont enfichable, pas: 6,2 mm, nombre de pôles: 10, coloris: bleu

FBS 20-6 BU - Pont enfichable

3032208

<https://www.phoenixcontact.com/fr/produits/3032208>



Pont enfichable, pas: 6,2 mm, nombre de pôles: 20, coloris: bleu

RIF-0-BSC/ 1 - Socle pour relais

2901872

<https://www.phoenixcontact.com/fr/produits/2901872>



FBS 50-6 BU - Pont enfichable

3032211

<https://www.phoenixcontact.com/fr/produits/3032211>



Pont enfichable, pas: 6,2 mm, nombre de pôles: 50, coloris: bleu

FBS 2-6 GY - Pont enfichable

3032237

<https://www.phoenixcontact.com/fr/produits/3032237>



Pont enfichable, pas: 6,2 mm, nombre de pôles: 2, coloris: gris

RIF-0-BSC/ 1 - Socle pour relais

2901872

<https://www.phoenixcontact.com/fr/produits/2901872>



FBS 3-6 GY - Pont enfichable

3032240

<https://www.phoenixcontact.com/fr/produits/3032240>



Pont enfichable, pas: 6,2 mm, nombre de pôles: 3, coloris: gris

FBS 4-6 GY - Pont enfichable

3032279

<https://www.phoenixcontact.com/fr/produits/3032279>



Pont enfichable, pas: 6,2 mm, nombre de pôles: 4, coloris: gris

RIF-0-BSC/ 1 - Socle pour relais

2901872

<https://www.phoenixcontact.com/fr/produits/2901872>



FBS 5-6 GY - Pont enfichable

3032266

<https://www.phoenixcontact.com/fr/produits/3032266>

Pont enfichable, pas: 6,2 mm, nombre de pôles: 5, coloris: gris



FBS 10-6 GY - Pont enfichable

3032253

<https://www.phoenixcontact.com/fr/produits/3032253>

Pont enfichable, pas: 6,2 mm, nombre de pôles: 10, coloris: gris



RIF-0-BSC/ 1 - Socle pour relais

2901872

<https://www.phoenixcontact.com/fr/produits/2901872>



PLC-FA-5X20 - Adaptateur de fusible

1186510

<https://www.phoenixcontact.com/fr/produits/1186510>



Adaptateur pour fiche de fusible à utiliser sur un bloc de jonction de base PLC de 6,2 mm. Pour fusibles 5 x 20 mm. Tension de service : universelle. Sans affichage de défaillance des fusibles.

PLC-FA-I-5X20-12-24UC - Adaptateur de fusible

1186499

<https://www.phoenixcontact.com/fr/produits/1186499>



Adaptateur pour fiche de fusible à utiliser sur un bloc de jonction de base PLC de 6,2 mm. Pour fusibles 5 x 20 mm. Tension de service : 12 ... 24 V AC/DC. Avec LED pour l'affichage de la défaillance des fusibles.

RIF-0-BSC/ 1 - Socle pour relais

2901872

<https://www.phoenixcontact.com/fr/produits/2901872>



PLC-FA-I-5X20-120-230UC - Adaptateur de fusible

1186508

<https://www.phoenixcontact.com/fr/produits/1186508>



Adaptateur pour fiche de fusible à utiliser sur un bloc de jonction de base PLC de 6,2 mm. Pour fusibles 5 x 20 mm. Tension de service : 120 ... 230 V AC/DC. Avec LED pour l'affichage de la défaillance des fusibles.

NS 35/ 7,5 PERF 2000MM - Profilé percé

0801733

<https://www.phoenixcontact.com/fr/produits/0801733>



Profilé percé, selon EN 60715, matériau: Acier, galvanisé, traité par passivation couche épaisse, Profil standard, coloris: argent, Conditionnement par 25 unités (50 m)

RIF-0-BSC/ 1 - Socle pour relais

2901872

<https://www.phoenixcontact.com/fr/produits/2901872>



NS 35/ 7,5 UNPERF 2000MM - Profilé plein

0801681

<https://www.phoenixcontact.com/fr/produits/0801681>



Profilé plein, selon EN 60715, matériau: Acier, galvanisé, traité par passivation couche épaisse, Profil standard, coloris: argenté, Conditionnement par 25 unités (50 m)

NS 35/ 7,5 WH PERF 2000MM - Profilé percé

1204119

<https://www.phoenixcontact.com/fr/produits/1204119>



Profilé percé, selon EN 60715, matériau: Acier, galvanisé, passivation blanche, Profil standard, coloris: argenté, Conditionnement par 25 unités (50 m)

RIF-0-BSC/ 1 - Socle pour relais

2901872

<https://www.phoenixcontact.com/fr/produits/2901872>



NS 35/ 7,5 WH UNPERF 2000MM-VPE 10 - Profilé plein

1204122

<https://www.phoenixcontact.com/fr/produits/1204122>



Profilé plein, selon EN 60715, matériau: Acier, galvanisé, passivation blanche, Profil standard, coloris: argenté, Conditionnement par 10 unités (20 m)

NS 35/ 7,5 AL UNPERF 2000MM - Profilé plein

0801704

<https://www.phoenixcontact.com/fr/produits/0801704>



Profilé plein, selon EN 60715, matériau: Aluminium, aucun revêtement, Profil standard, coloris: argenté, Conditionnement par 25 unités (50 m)

RIF-0-BSC/ 1 - Socle pour relais

2901872

<https://www.phoenixcontact.com/fr/produits/2901872>



NS 35/ 7,5 ZN PERF 2000MM - Profilé percé

1206421

<https://www.phoenixcontact.com/fr/produits/1206421>



Profilé percé, selon EN 60715, matériau: Acier, galvanisé, Profil standard, coloris: argenté, Conditionnement par 25 unités (50 m)

NS 35/ 7,5 ZN UNPERF 2000MM - Profilé plein

1206434

<https://www.phoenixcontact.com/fr/produits/1206434>



Profilé plein, selon EN 60715, matériau: Acier, galvanisé, Profil standard, coloris: argenté, Conditionnement par 25 unités (50 m)

RIF-0-BSC/ 1 - Socle pour relais

2901872

<https://www.phoenixcontact.com/fr/produits/2901872>



NS 35/ 7,5 CU UNPERF 2000MM-VPE 10 - Profilé plein

0801762

<https://www.phoenixcontact.com/fr/produits/0801762>



Profilé plein, selon EN 60715, matériau: Cuivre, aucun revêtement, Profil standard, coloris: cuivre, Conditionnement par 10 unités (20 m)

NS 35/ 7,5 CAP - Bouchon d'extrémité

1206560

<https://www.phoenixcontact.com/fr/produits/1206560>

Pièce de fermeture pour profilés NS 35/7,5



RIF-0-BSC/ 1 - Socle pour relais

2901872

<https://www.phoenixcontact.com/fr/produits/2901872>



NS 35/15 PERF 2000MM - Profilé percé

1201730

<https://www.phoenixcontact.com/fr/produits/1201730>



Profilé percé, similaire à EN 60715, matériau: Acier, galvanisé, traité par passivation couche épaisse, Profil standard, coloris: argenté, Conditionnement par 25 unités (50 m)

NS 35/15 UNPERF 2000MM - Profilé plein

1201714

<https://www.phoenixcontact.com/fr/produits/1201714>



Profilé plein, similaire à EN 60715, matériau: Acier, galvanisé, traité par passivation couche épaisse, Profil standard, coloris: argenté, Conditionnement par 25 unités (50 m)

RIF-0-BSC/ 1 - Socle pour relais

2901872

<https://www.phoenixcontact.com/fr/produits/2901872>



NS 35/15 WH PERF 2000MM - Profilé percé

0806602

<https://www.phoenixcontact.com/fr/produits/0806602>



Profilé percé, similaire à EN 60715, matériau: Acier, galvanisé, passivation blanche, Profil standard, coloris: blanc, Conditionnement par 25 unités (50 m)

NS 35/15 WH UNPERF 2000MM-VPE 10 - Profilé plein

1204135

<https://www.phoenixcontact.com/fr/produits/1204135>



Profilé plein, similaire à EN 60715, matériau: Acier, galvanisé, passivation blanche, Profil standard, coloris: argenté, Conditionnement par 10 unités (20 m)

RIF-0-BSC/ 1 - Socle pour relais

2901872

<https://www.phoenixcontact.com/fr/produits/2901872>



NS 35/15 AL UNPERF 2000MM - Profilé plein

1201756

<https://www.phoenixcontact.com/fr/produits/1201756>



Profilé plein, similaire à EN 60715, matériau: Aluminium, aucun revêtement, Profil standard, coloris: argenté

NS 35/15 ZN PERF 2000MM - Profilé percé

1206599

<https://www.phoenixcontact.com/fr/produits/1206599>



Profilé percé, similaire à EN 60715, matériau: Acier, galvanisé, Profil standard, coloris: argenté, Conditionnement par 25 unités (50 m)

RIF-0-BSC/ 1 - Socle pour relais

2901872

<https://www.phoenixcontact.com/fr/produits/2901872>



NS 35/15 ZN UNPERF 2000MM - Profilé plein

1206586

<https://www.phoenixcontact.com/fr/produits/1206586>



Profilé plein, similaire à EN 60715, matériau: Acier, galvanisé, Profil standard, coloris: argenté, Conditionnement par 25 unités (50 m)

NS 35/15 CU UNPERF 2000MM-VPE 10 - Profilé plein

1201895

<https://www.phoenixcontact.com/fr/produits/1201895>



Profilé plein, similaire à EN 60715, matériau: Cuivre, aucun revêtement, Profil standard, coloris: cuivre, Conditionnement par 10 unités (20 m)

RIF-0-BSC/ 1 - Socle pour relais

2901872

<https://www.phoenixcontact.com/fr/produits/2901872>



NS 35/15 CAP - Bouchon d'extrémité

1206573

<https://www.phoenixcontact.com/fr/produits/1206573>

Pièce de fermeture pour profilés NS 35/15



NS 35/15-2,3 UNPERF 2000MM-VPE 10 - Profilé plein

1201798

<https://www.phoenixcontact.com/fr/produits/1201798>



Profilé plein, selon EN 60715, matériau: Acier, galvanisé, traité par passivation couche épaisse, Profil standard 2,3 mm, coloris: argenté, Conditionnement par 10 unités (20 m)

RIF-0-BSC/ 1 - Socle pour relais

2901872

<https://www.phoenixcontact.com/fr/produits/2901872>



CLIPFIX 35 - Butée

3022218

<https://www.phoenixcontact.com/fr/produits/3022218>



Crampon terminal à montage rapide, pour profilé NS 35/7,5 ou NS 35/15, avec possibilité de repérage, largeur : 9,5 mm, coloris : gris

CLIPFIX 35-5 - Butée

3022276

<https://www.phoenixcontact.com/fr/produits/3022276>



Crampon terminal à montage rapide, pour profilé NS 35/7,5 ou NS 35/15, avec possibilité de repérage, possibilité de montage pour FBS...5, FBS...6, KSS 5, KSS 6, largeur : 5,15 mm, coloris : gris

RIF-0-BSC/ 1 - Socle pour relais

2901872

<https://www.phoenixcontact.com/fr/produits/2901872>

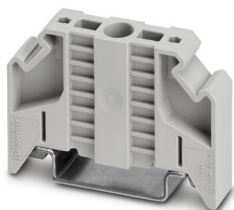


E/NS 35 N - Butée

0800886

<https://www.phoenixcontact.com/fr/produits/0800886>

Butée, largeur : 9,5 mm, coloris : gris



MPS-MT - Fiche de test

0201744

<https://www.phoenixcontact.com/fr/produits/0201744>

Fiche de test, avec raccordement soudé, section de conducteur jusqu'à 1 mm²,
nombre de pôles: 1, coloris: gris



RIF-0-BSC/ 1 - Socle pour relais

2901872

<https://www.phoenixcontact.com/fr/produits/2901872>



MPS-IH WH - Manchon isolant

0201663

<https://www.phoenixcontact.com/fr/produits/0201663>

Manchon isolant, coloris: blanc



MPS-IH RD - Manchon isolant

0201676

<https://www.phoenixcontact.com/fr/produits/0201676>

Manchon isolant, coloris: rouge



RIF-0-BSC/ 1 - Socle pour relais

2901872

<https://www.phoenixcontact.com/fr/produits/2901872>

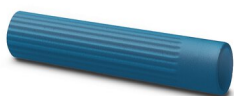


MPS-IH BU - Manchon isolant

0201689

<https://www.phoenixcontact.com/fr/produits/0201689>

Manchon isolant, coloris: bleu



MPS-IH YE - Manchon isolant

0201692

<https://www.phoenixcontact.com/fr/produits/0201692>

Manchon isolant, coloris: jaune



RIF-0-BSC/ 1 - Socle pour relais

2901872

<https://www.phoenixcontact.com/fr/produits/2901872>



MPS-IH GN - Manchon isolant

0201702

<https://www.phoenixcontact.com/fr/produits/0201702>

Manchon isolant, coloris: vert



MPS-IH GY - Manchon isolant

0201728

<https://www.phoenixcontact.com/fr/produits/0201728>

Manchon isolant, coloris: gris



RIF-0-BSC/ 1 - Socle pour relais

2901872

<https://www.phoenixcontact.com/fr/produits/2901872>



MPS-IH BK - Manchon isolant

0201731

<https://www.phoenixcontact.com/fr/produits/0201731>

Manchon isolant, coloris: noir



ZB 6:UNBEDRUCKT - Ruban de repérage ZB

1051003

<https://www.phoenixcontact.com/fr/produits/1051003>

Ruban de repérage ZB, Rubans, blanc, vierge, repérable avec : PLOTMARK, CMS-P1-PLOTTER, type de montage: encliquetage, pour bloc de jonction au pas de : 6,2 mm, surface utile: 6,15 x 10,5 mm, Nombre d'étiquettes: 10



RIF-0-BSC/ 1 - Socle pour relais

2901872

<https://www.phoenixcontact.com/fr/produits/2901872>



ZB 6 CUS - Ruban de repérage ZB

0824992

<https://www.phoenixcontact.com/fr/produits/0824992>



Ruban de repérage ZB, à commander : par bandes, blanc, impression selon les indications du client, type de montage: encliquetage dans la rainure de repérage élevée, pour bloc de jonction au pas de : 6,2 mm, surface utile: 6,15 x 10,5 mm, Nombre d'étiquettes: 10

ZB 6,LGS:FORTL.ZAHLEN - Ruban de repérage ZB

1051016

<https://www.phoenixcontact.com/fr/produits/1051016>



Ruban de repérage ZB, Rubans, blanc, repéré, repérable avec : CMS-P1-PLOTTER, impression longitudinale: numérotation continue 1 ... 10, 11 ... 20, etc. jusqu'à 491 ... 500, type de montage: encliquetage, pour bloc de jonction au pas de : 6,2 mm, surface utile: 6,15 x 10,5 mm, Nombre d'étiquettes: 10

RIF-0-BSC/ 1 - Socle pour relais

2901872

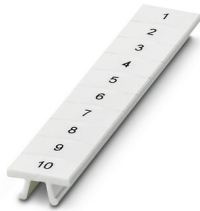
<https://www.phoenixcontact.com/fr/produits/2901872>



ZB 6,QR:FORTL.ZAHLEN - Ruban de repérage ZB

1051029

<https://www.phoenixcontact.com/fr/produits/1051029>



Ruban de repérage ZB, Rubans, blanc, repéré, repérable avec : CMS-P1-PLOTTER, impression transversale: numérotation continue 1 ... 10, 11 ... 20, etc. jusqu'à 491 ... 500, type de montage: encliquetage, pour bloc de jonction au pas de : 6,2 mm, surface utile: 6,15 x 10,5 mm, Nombre d'étiquettes: 10

ZB 6,LGS:GLEICHE ZAHLEN - Ruban de repérage ZB

1051032

<https://www.phoenixcontact.com/fr/produits/1051032>



Ruban de repérage ZB, Rubans, blanc, repéré, repérable avec : CMS-P1-PLOTTER, impression longitudinale: chiffres identiques 1 ou 2, etc. jusqu'à 100, type de montage: encliquetage, pour bloc de jonction au pas de : 6,2 mm, surface utile: 6,15 x 10,5 mm, Nombre d'étiquettes: 10

RIF-0-BSC/ 1 - Socle pour relais

2901872

<https://www.phoenixcontact.com/fr/produits/2901872>

ZB 6,LGS:L1-N,PE - Repères pour blocs de jonction

1051414

<https://www.phoenixcontact.com/fr/produits/1051414>



Repères pour blocs de jonction, Rubans, blanc, repéré, repérable avec : CMS-P1-PLOTTER, longitudinal: L1, L2, L3, N, PE, L1, L2, L3, N, PE, type de montage: encliquetage, pour bloc de jonction au pas de : 6,2 mm, surface utile: 6,15 x 10,5 mm, Nombre d'étiquettes: 10

ZB 6,LGS:U-N - Repères pour blocs de jonction

1051430

<https://www.phoenixcontact.com/fr/produits/1051430>



Repères pour blocs de jonction, Rubans, blanc, repéré, repérable avec : CMS-P1-PLOTTER, impression longitudinale: U, V, W, N, GND, U, V, W, N, GND, type de montage: encliquetage, pour bloc de jonction au pas de : 6,2 mm, surface utile: 6,15 x 10,5 mm, Nombre d'étiquettes: 10

RIF-0-BSC/ 1 - Socle pour relais



2901872

<https://www.phoenixcontact.com/fr/produits/2901872>

UC-TM 6 - Repères pour blocs de jonction

0818085

<https://www.phoenixcontact.com/fr/produits/0818085>



Repères pour blocs de jonction, Planche, blanc, vierge, repérable avec : BLUEMARK ID COLOR, BLUEMARK ID, BLUEMARK CLED, PLOTMARK, CMS-P1-PLOTTER, type de montage: encliquetage, pour bloc de jonction au pas de : 6,2 mm, surface utile: 5,6 x 10,5 mm, Nombre d'étiquettes: 80

UC-TM 6 CUS - Repères pour blocs de jonction

0824589

<https://www.phoenixcontact.com/fr/produits/0824589>



Repères pour blocs de jonction, à commander : sous forme de planche, blanc, impression selon les indications du client, type de montage: encliquetage dans la rainure de repérage élevée, pour bloc de jonction au pas de : 6,2 mm, surface utile: 5,6 x 10,5 mm, Nombre d'étiquettes: 80

RIF-0-BSC/ 1 - Socle pour relais

2901872

<https://www.phoenixcontact.com/fr/produits/2901872>



UCT-TM 6 - Repères pour blocs de jonction

0828736

<https://www.phoenixcontact.com/fr/produits/0828736>



Repères pour blocs de jonction, Planche, blanc, vierge, repérable avec : TOPMARK NEO, LASER TOPMARK, BLUEMARK ID COLOR, BLUEMARK ID, BLUEMARK CLED, THERMOMARK PRIME, THERMOMARK CARD 2.0, THERMOMARK CARD, type de montage: encliquetage, pour bloc de jonction au pas de : 6,2 mm, surface utile: 5,6 x 10,5 mm, Nombre d'étiquettes: 60

UCT-TM 6 CUS - Repères pour blocs de jonction

0829602

<https://www.phoenixcontact.com/fr/produits/0829602>



Repères pour blocs de jonction, à commander : sous forme de planche, blanc, impression selon les indications du client, type de montage: encliquetage dans la rainure de repérage élevée, pour bloc de jonction au pas de : 6,2 mm, surface utile: 5,6 x 10,5 mm, Nombre d'étiquettes: 60

Phoenix Contact 2023 © - Tous droits réservés

<https://www.phoenixcontact.com>

PHOENIX CONTACT SAS

52 Boulevard de Beaubourg Emerainville

77436 Marne La Vallée Cedex 2 France

+33 (0) 1 60 17 98 98

documentation@phoenixcontact.fr