

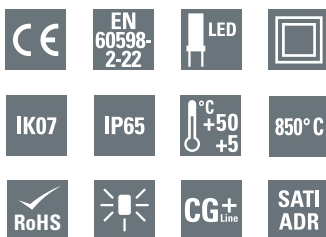


Applications :

Supermarchés, entrepôts, cinémas,
théâtres, usines, stades



www.marque-nf.com



BeamTech ADR CGLine+ Éclairage anti-panique haute performance

Technologie eFocus
Bloc phare non permanent

Les points forts

- Bloc autonome SATI, utilisable possible en mode ADRESSABLE, protocoles ADR et CGLine+
- Faisceau intensif avec 1, 2 ou 4 phares de 500lm chacun
- Programmation eFocus : Distribution de lumière étroite ou large programmée par l'utilisateur
- L'installateur / utilisateur définit la distribution de lumière pour répondre au mieux à son besoin
- Convient pour une utilisation dans des locaux de grande hauteur
- Design moderne et modulaire, fixation murale
- Possibilité de câbler le secteur et le bus de communication par toutes les faces du boîtier (entrée de câbles par le fond et les côtés)
- Mécanisme de verrouillage de la source lumineuse afin d'éviter les changements accidentels de la configuration de celle-ci

Caractéristiques techniques

Flux	500 / 1000 / 2000 lm
Système de test	Test automatique SATI, compatible avec les systèmes adressables ADR et CGLine+
Boîtier	
Type de montage	Montage mural ou plafond
Matière	Polycarbonate
Couleur	Blanc RAL 9003
Indices de protection	IP 65 / IK 07
Raccordement	Bornes automatiques jusqu'à 1,5 mm ²
Alimentation	220 - 240 Vac 50/60 Hz
Plage de température ambiante	5°C à 50°C
Batterie	LiFePo4
Source lumineuse	Programmation eFocus: 12 LEDs par phare, diffusion : large / étroite
Dimensions	BeamTech 500: 311 x 155 x 69 mm BeamTech 1000L: 311 x 311 x 69 mm BeamTech 1000S: 466 x 155 x 69 mm BeamTech 2000: 466 x 311 x 69 mm
Classe	II
Poids	0,9 à 2,5 kg

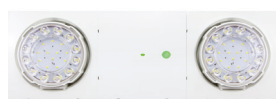
Codes commandes

Produit	Référence	Fonction	Lampes de veille et de secours	Autonomie	Flux (lm)	Batterie	Consommation
BeamTech 500 ADR CGLine+	BT1SC-D1ADR	Anti-panique	LED	1 heure	500	LiFePo4 6.4 V / 3.2 Ah	4.5W**
BeamTech 1000S ADR CGLine+	BT2SL-F1ADR	Anti-panique	LED	1 heure	1000	LiFePo4 6.4 V / 3.2 Ah	4.5W**
BeamTech 1000L ADR CGLine+	BT2LL-F1ADR	Anti-panique	LED	1 heure	1000	LiFePo4 6.4 V / 3.2 Ah	4.5W**
BeamTech 2000 ADR CGLine+	BT4LL-G1ADR	Anti-panique	LED	1 heure	2000	2x LiFePo4 6.4 V / 3.2 Ah	9W**

*Nombre de LEDs par phare **Pendant la charge, moins de 1W en veille



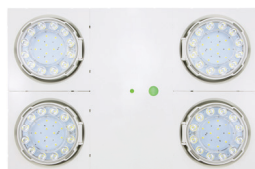
BeamTech 500



BeamTech 1000S

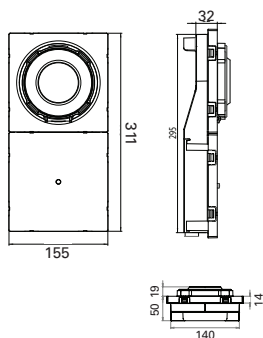


BeamTech 1000L

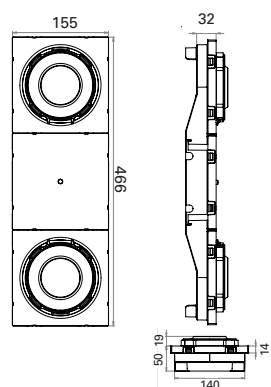


BeamTech 2000

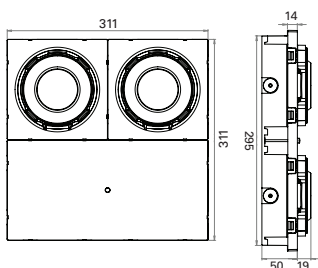
BeamTech 500 - Dimensions (mm)



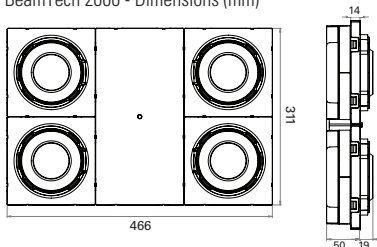
BeamTech 1000S - Dimensions (mm)



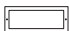
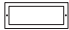





BeamTech 1000L - Dimensions (mm)



BeamTech 2000 - Dimensions (mm)



Accessoires

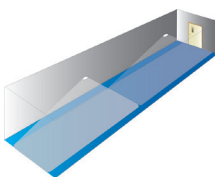
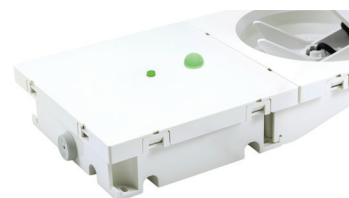
Produit	Référence
 Cadre d'encastrement pour BeamTech 500	BT1SRB
 Cadre d'encastrement pour BeamTech 1000S	BT2SRB
 Grille de protection pour BeamTech 500 et 1000S	BTSGrid
 Grille de protection pour BeamTech 1000L et 2000	BTLGrid
 TLU 2, Télécommande pour utilisation en mode SATI ou protocole ADR	LUM10312
 TL CGLine+, Télécommande pour utilisation en protocole CGLine+ uniquement	LUM10319
 Pack Batterie maintenance	1-24-203R



Technologie brevetée E-focus pour s'adapter à l'application et offrir un éclairage plus performant

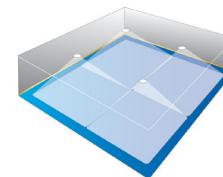
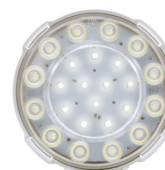


Cette fonctionnalité vous permet de sélectionner l'éclairage dont vous avez besoin pour votre application. Ce luminaire offre à la fois un éclairage anti-panique pour les grands espaces et un éclairage ciblé. Sélectionnez tout simplement l'option de faisceau étroit ou large à l'aide du bouton de test.



La diffusion étroite

Idéale pour l'éclairage des chemins d'évacuation et des équipements de sécurité.



La diffusion large

Idéale pour les grands espaces et les emplacements en hauteur, dans des zones où il n'existe pas de chemin d'évacuation prédéfini et qui doivent donc être éclairées dans leur ensemble.



Powering Business Worldwide

Cooper Sécurité SAS (Groupe Eaton)

PEE II - Rue Beethoven
63204 Riom

T : 0 820 867 867 (0,12 €/min)

F : 0 820 888 526

www.cooperfrance.com

www.eaton.com

Les caractéristiques techniques et les côtes indiquées dans le présent document peuvent être modifiées à tout moment pour des raisons techniques, normatives, réglementaires ou économiques. Elles ne constituent en aucun cas un engagement de Cooper Sécurité SAS (groupe Eaton). Photos non contractuelles.