

Commande par câble

Référence **SBO-SW**
 N° de catalogue **045869**

Gamme de livraison

Gamme			Equipements complémentaires
Fonction de base			Commande par câble
			Compris dans la livraison : 1 œillet de câble 2 poulies-guides 4 serre-câbles avec vis 10 m de câble acier (sous gaine plastique) 1 contrepoids

Remarques

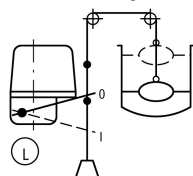
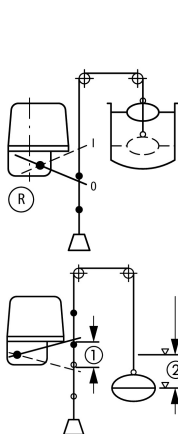
Modification de la fonction par inversion de l'axe de rotation ou déplacement du bras de levier sur le lieu de montage :

Remplissage :

Vidange :

axe de rotation à droite

axe de rotation à gauche (état à la livraison)



① Course

② Différence de niveau

La force produite par le poids du flotteur et le contrepoids est transmise au levier de commande par l'intermédiaire des serre-câbles fixés sur le câble.

Vérification de la conception selon IEC/EN 61439

Caractéristiques techniques pour la vérification de la conception			
Température d'emploi min.		°C	-25
Température d'emploi max.		°C	70

Caractéristiques techniques ETIM 8.0

Appareillage industriel basse tension (EG000017) / Accessoires pour appareils de commande (EC002024)

Electricité, Electronique, Automatisation et Commande / Technique de commutation basse tension / Appareillage de commande et de signalisation / Unité de commande et de signalisation (accessoires) (ecl@ss10.0.1-27-37-12-92 [AC0037010])

type d'accessoires électriques			autre
type d'accessoires mécaniques			autre